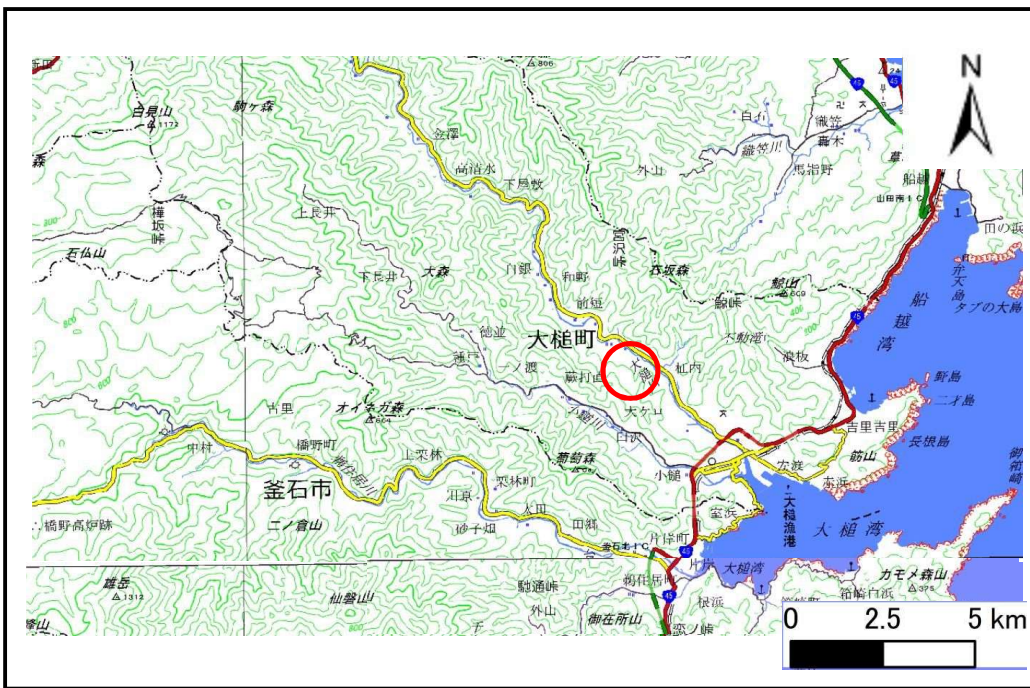


土砂災害防止に関する基礎調査(土石流)

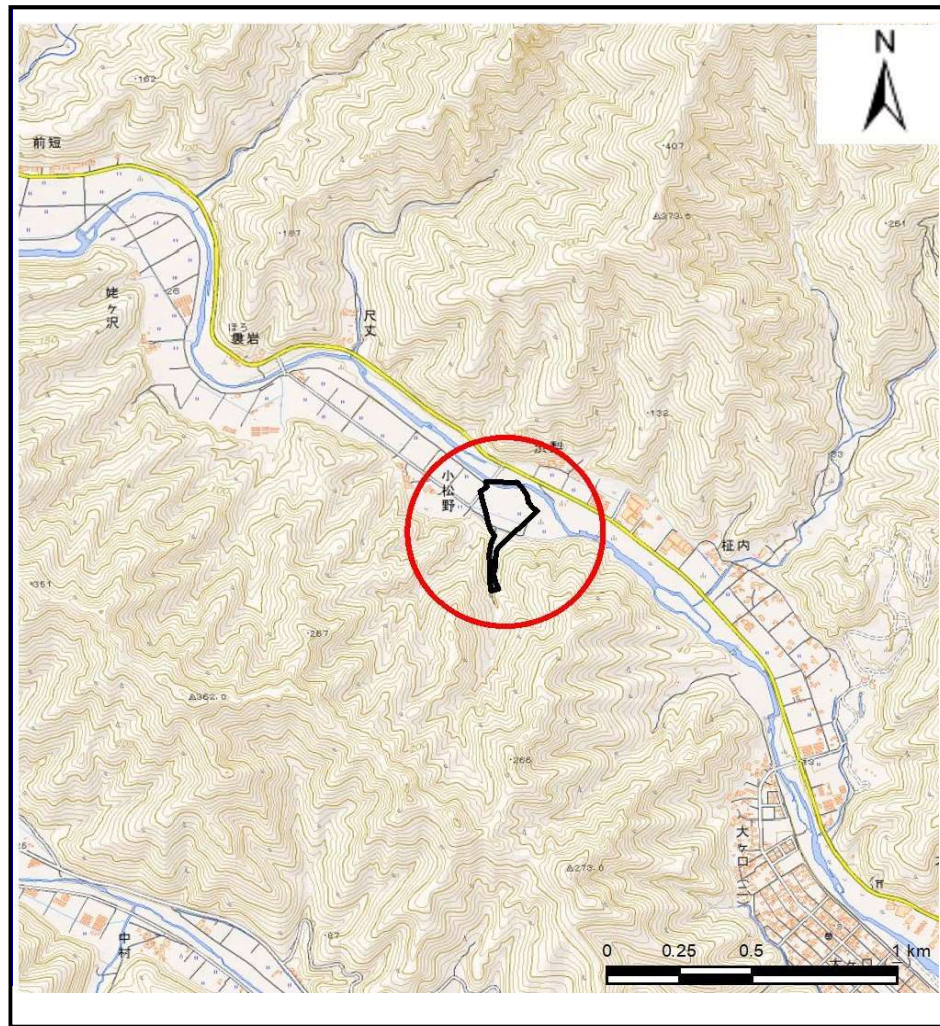
表紙 位置,位置図

自然現象の種類	土石流
溪流番号	J129212
水系名	大槌川
河川名	大槌川
溪流名	小松野2
所在地	上閉伊郡大槌町大槌第9地割
調査機関	沿岸広域振興局土木部



位置図(S=1:200,000)

国土地理院の数値地図200000(地図画像)『盛岡、一関』及び数値地図25000(地図画像)『橋野、大槌』を掲載



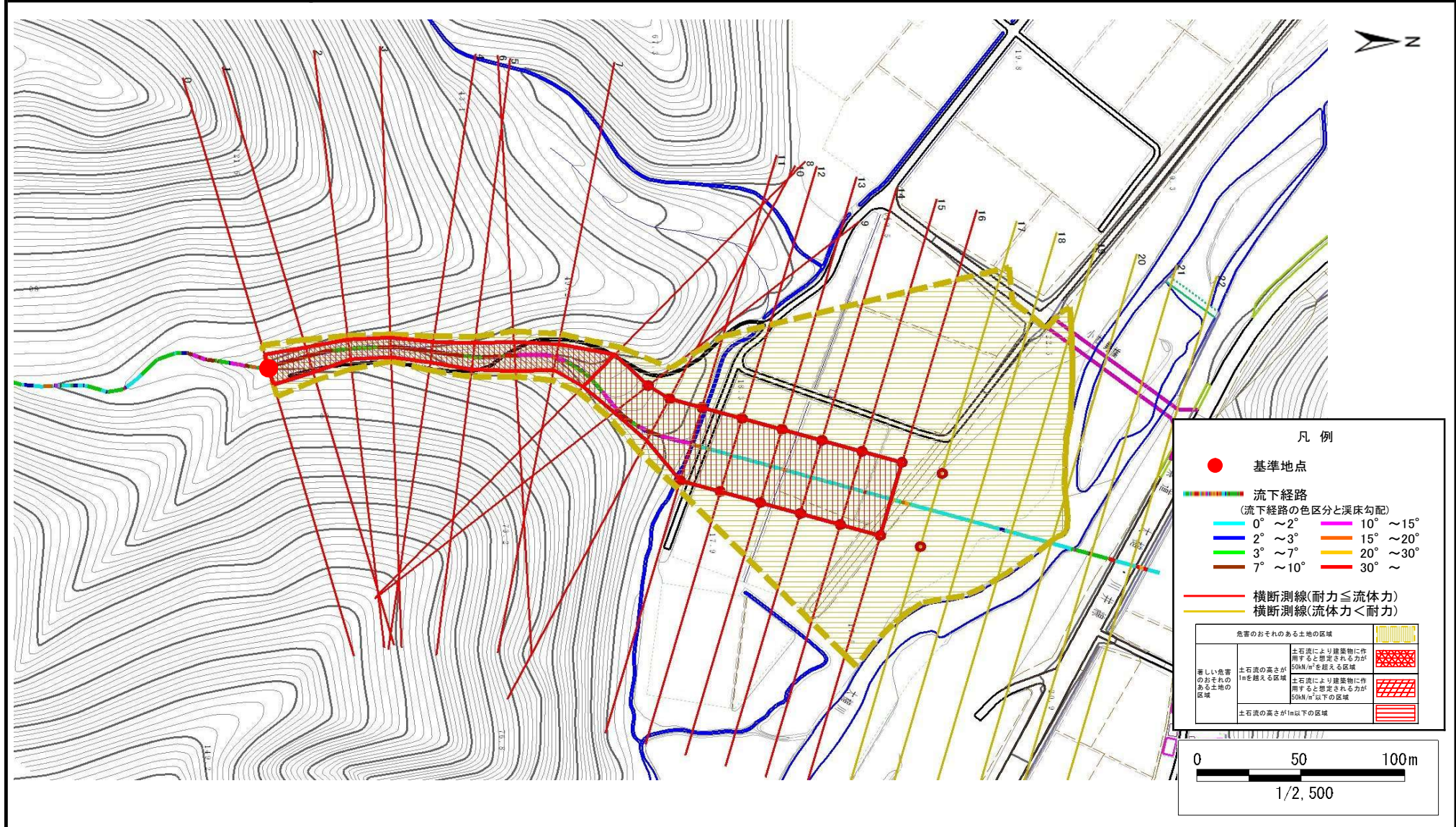
概況図(S=1:25,000)

土石流区域調査

様式3-1 危害のおそれのある土地、著しい危害のおそれのある土地の設定図

調査年度	平成28年度
調査位置	上関伊郡大槌町大槌第9地割

溪流名	小松野2	所在地	上関伊郡大槌町大槌第9地割
溪流番号	J129212		



土石流区域調査書

様式3-2 建築物に作用すると想定される衝撃に関する事項

調査年度	平成28年度
------	--------

渓流の位置	渓流番号	J129212	渓流名	小松野2	所在地	上閉伊郡大槌町大槌第9地割	
横断測線番号	土石流の高さh(m)	土石流の流体力Fd(kN/m ²)	建築物の耐力P2(kN/m ²)	横断測線番号	土石流の高さh(m)	土石流の流体力Fd(kN/m ²)	建築物の耐力P2(kN/m ²)
No.0	1.43	22.29	5.91				
No.1	1.58	26.64	5.53				
No.2	1.83	34.05	5.10				
No.3	1.88	33.02	5.04				
No.4	1.77	33.10	5.19				
No.5	1.52	27.59	5.68				
No.6	1.40	26.62	5.98				
No.7	1.45	31.69	5.84				
No.8	1.04	21.20	7.41				
No.9	0.75	13.94	9.69				
No.10	0.75	13.74	9.63				
No.11	0.74	14.05	9.72				
No.12	0.77	13.02	9.42				
No.13	0.79	12.39	9.22				
No.14	0.82	11.49	8.94				
No.15	0.84	10.42	8.75				
No.16	0.86	8.70	8.58				
No.17	0.91	6.93	8.26				
No.18	0.94	6.05	8.03				
No.19	1.02	4.68	7.55				
No.20	1.11	3.69	7.07				
No.21	0.00	0.00	0.00				
No.22	0.00	0.00	0.00				