

土砂災害防止に関する基礎調査(土石流)

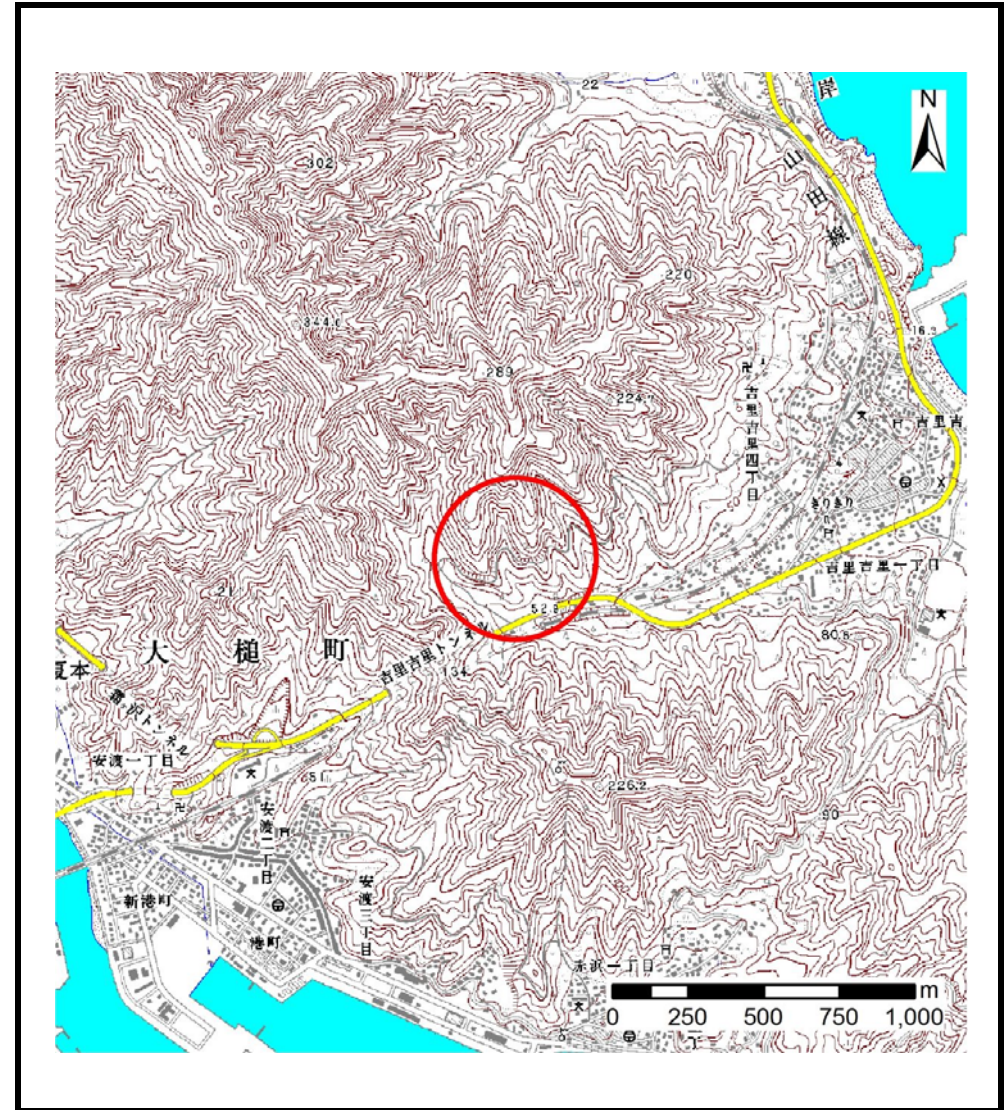
表紙 位置,位置図

自然現象の種類	土石流
溪流番号	J129203
水系名	-
河川名	-
溪流名	吉里吉里14
所在地	上閉伊郡大槌町吉里々々第2地割
調査機関	沿岸広域振興局 土木部



位置図(S=1:200,000)

国土地理院の数値地図200000(地図画像)『盛岡、一関』及び数値地図25000(地図画像)『大槌』を掲載



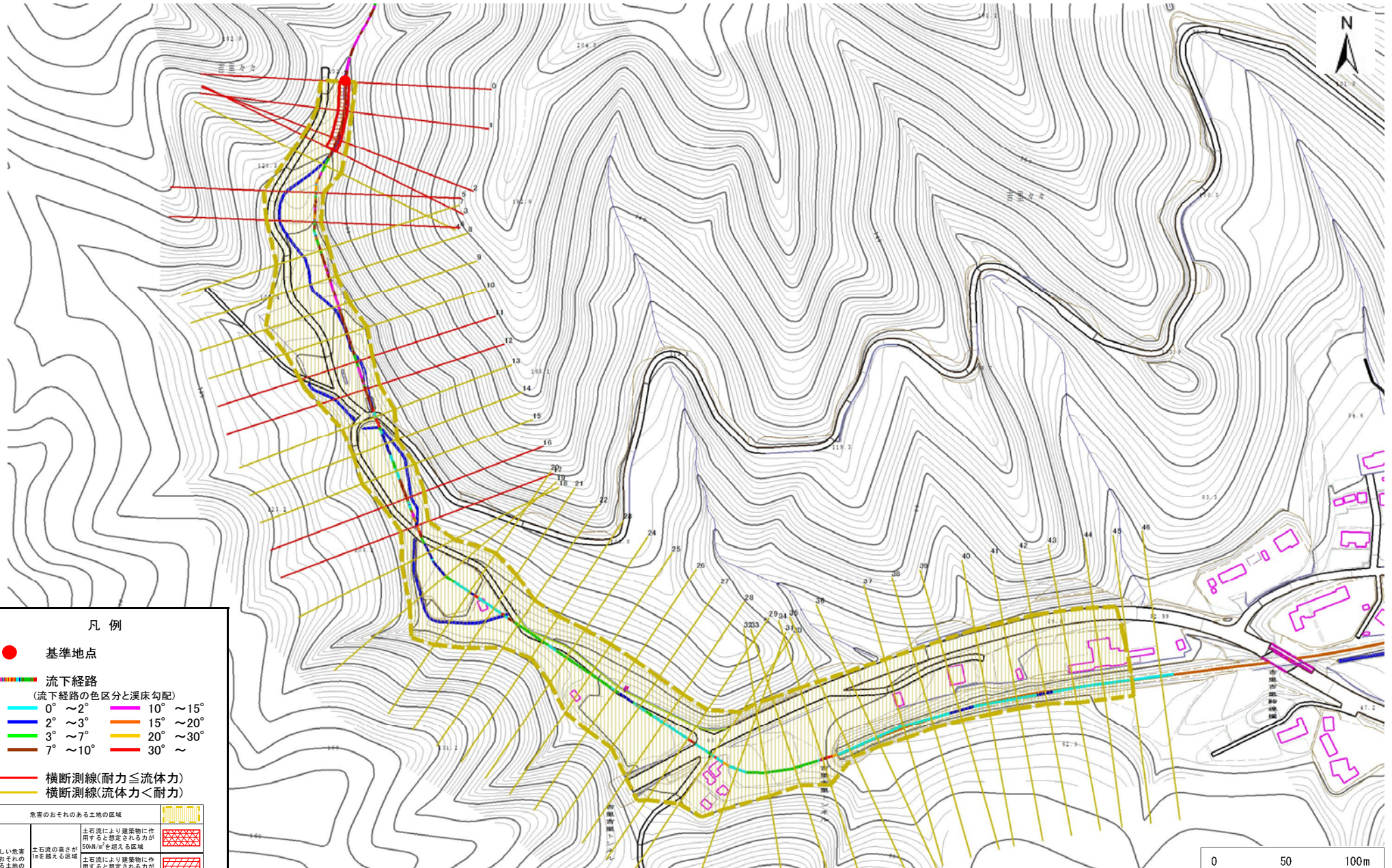
概況図(S=1:25,000)

土石流区域調書

様式3-1 危害のおそれのある土地、著しい危害のおそれのある土地の設定図

調査年度 平成28年度

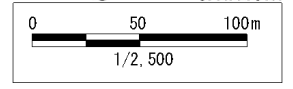
溪流の位置 溪流番号 J129203 溪流名 吉里吉里14 所在地 上関伊都大槌町吉里々々第2地割



凡例

- 基準地点
- 流下経路
(流下経路の色区分と溪床勾配)
 - 0° ~ 2°
 - 2° ~ 3°
 - 3° ~ 7°
 - 7° ~ 10°
 - 10° ~ 15°
 - 15° ~ 20°
 - 20° ~ 30°
 - 30° ~
- 横断測線(耐力 ≤ 流体力)
- 横断測線(流体力 < 耐力)

危険のおそれのある土地の区域		
著しい危害のおそれのある土地の区域	土石流により建築物に作用すると想定される力が50kN/m ² を超える区域	
	土石流により建築物に作用すると想定される力が50kN/m ² 以下の区域	
	土石流の高さが1m以下の区域	



土石流区域調査

様式3-2 建築物に作用すると想定される衝撃に関する事項

調査年度	平成28年度
所在地	上閉伊郡大槌町吉里々々第2地割

溪流の位置	溪流番号	J129203	溪流名	吉里吉里14	所在地	調査年度	平成28年度
横断測線番号	土石流の高さh(m)	土石流の流体力Fd(kN/m ²)	建築物の耐力P2(kN/m ²)	横断測線番号	土石流の高さh(m)	土石流の流体力Fd(kN/m ²)	建築物の耐力P2(kN/m ²)
No.0	0.71	21.75	10.06	No.27	0.45	2.72	15.08
No.1	0.69	18.86	10.30	No.28	0.43	3.03	15.84
No.2	0.62	14.78	11.29	No.29	0.43	2.98	15.72
No.3	0.57	12.60	12.15	No.30	0.42	3.15	16.13
No.4	0.48	9.12	14.34	No.31	0.44	2.86	15.42
No.5	0.61	13.21	11.57	No.32	0.46	2.54	14.84
No.6	0.67	15.31	10.65	No.33	0.45	2.57	14.94
No.7	0.39	7.46	17.13	No.34	0.44	2.69	15.25
No.8	0.39	7.41	17.07	No.35	0.59	7.26	11.80
No.9	0.39	7.45	17.11	No.36	0.54	5.97	12.75
No.10	0.50	10.35	13.62	No.37	0.57	6.09	12.13
No.11	0.59	12.39	11.87	No.38	0.54	5.67	12.83
No.12	0.67	15.09	10.64	No.39	0.57	6.03	12.25
No.13	0.40	6.66	16.82	No.40	0.55	5.34	12.68
No.14	0.54	11.31	12.71	No.41	0.55	5.38	12.66
No.15	0.40	6.51	16.80	No.42	0.57	5.45	12.28
No.16	0.65	11.33	10.93	No.43	0.61	5.54	11.50
No.17	0.81	15.45	9.08	No.44	0.59	4.81	11.80
No.18	0.41	4.85	16.26	No.45	0.83	1.43	8.91
No.19	0.42	4.15	16.11	No.46	0.79	1.54	9.27
No.20	0.43	3.57	15.83				
No.21	0.43	3.56	15.83				
No.22	0.43	3.44	15.75				
No.23	0.41	3.78	16.45				
No.24	0.44	2.94	15.32				
No.25	0.43	3.10	15.69				
No.26	0.43	3.04	15.55				