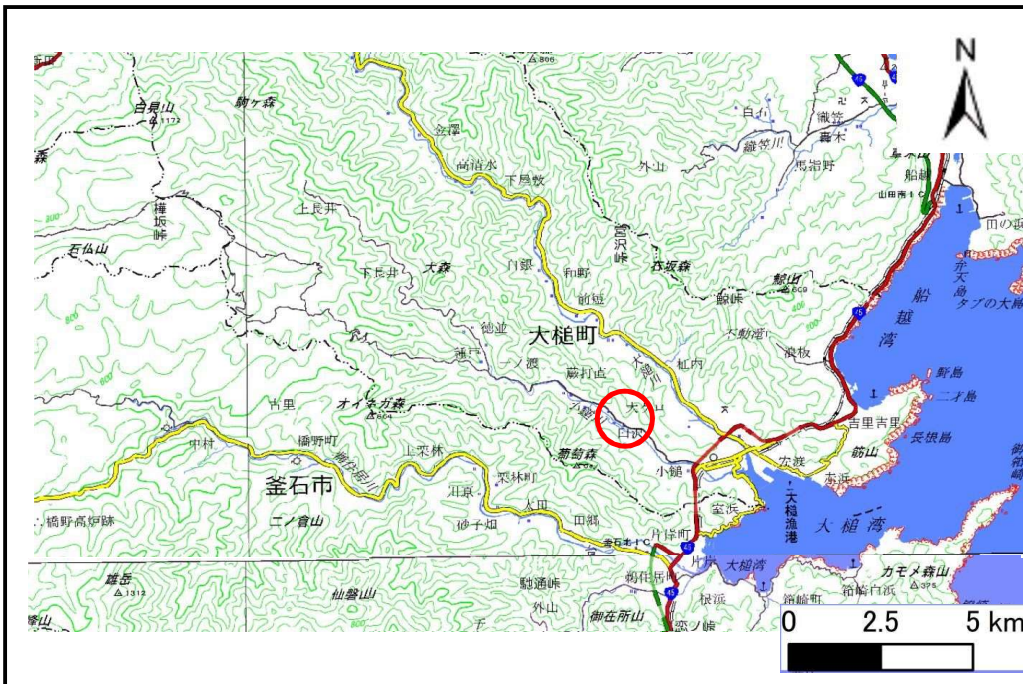


土砂災害防止に関する基礎調査(土石流)

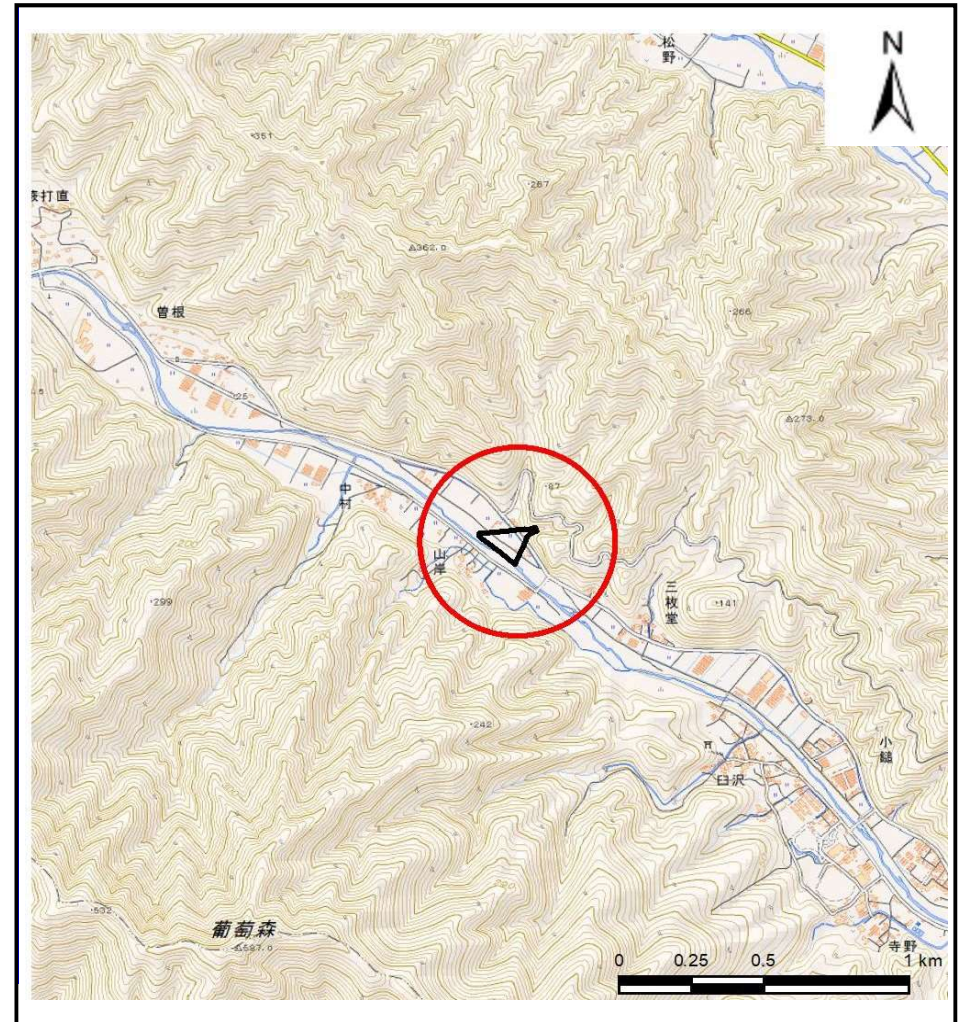
表紙 位置,位置図

| | |
|---------|----------------|
| 自然現象の種類 | 土石流 |
| 溪流番号 | J128106 |
| 水系名 | 小鎚川 |
| 河川名 | 小鎚川 |
| 溪流名 | 山岸2 |
| 所在地 | 上閉伊郡大槌町小鎚第19地割 |
| 調査機関 | 沿岸広域振興局土木部 |



位置図(S=1:200,000)

国土地理院の数値地図200000(地図画像)『盛岡、一関』及び数値地図25000(地図画像)『橋野、大槌』を掲載

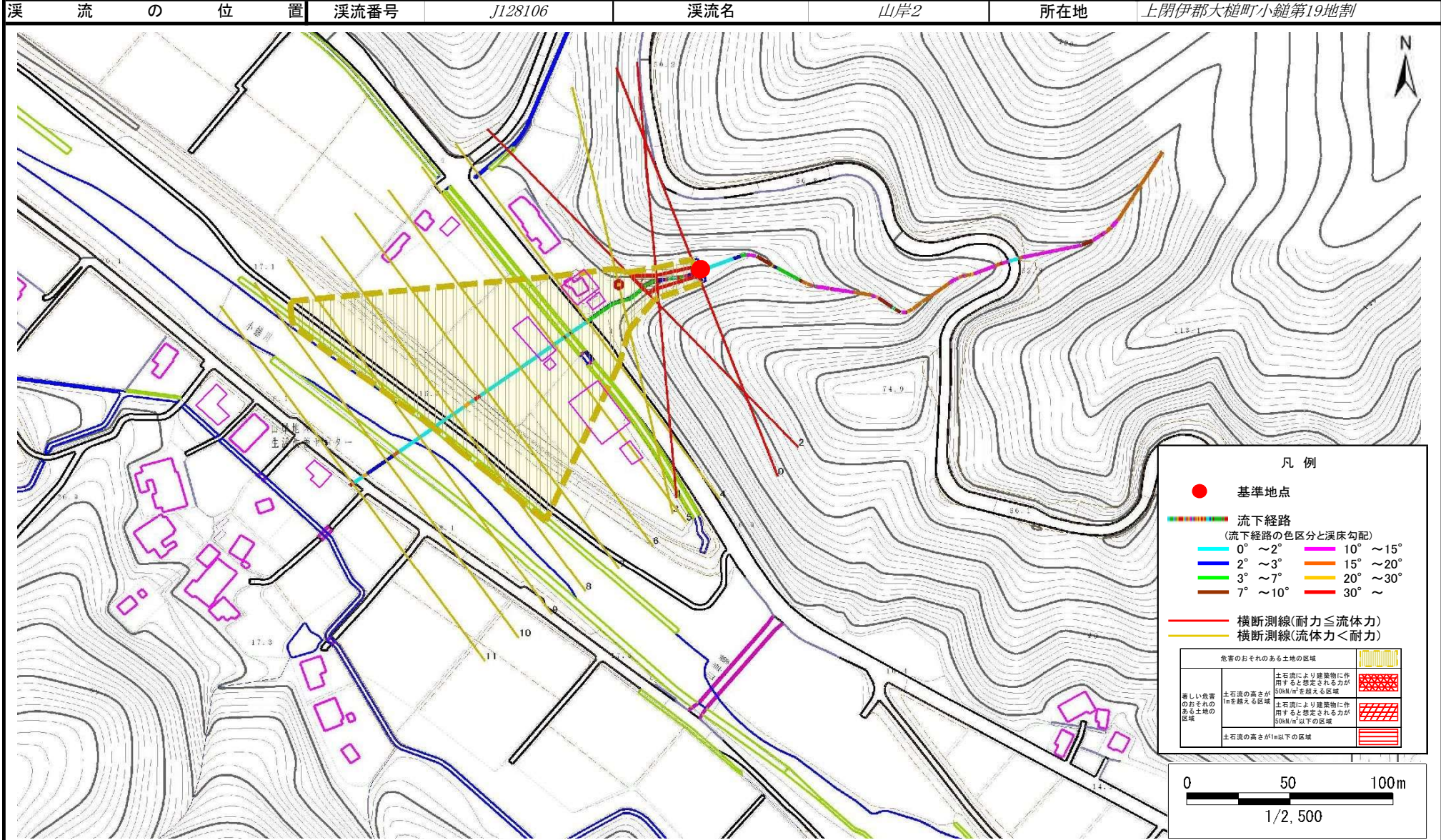


概況図(S=1:25,000)

土石流区域調査

様式3-1 危害のおそれのある土地、著しい危害のおそれのある土地の設定図

| | |
|------|----------------|
| 調査年度 | 平成28年度 |
| 調査位置 | 上閉伊郡大槌町小槌第19地割 |



土石流区域調査

様式3-2 建築物に作用すると想定される衝撃に関する事項

| | |
|------|----------------|
| 調査年度 | 平成28年度 |
| 所在地 | 上閉伊郡大槌町小槌第19地割 |

| | | | | | | | |
|-------|------|---------|-----|-----|-----|----------------|--|
| 渓流の位置 | 溪流番号 | J128106 | 溪流名 | 山岸2 | 所在地 | 上閉伊郡大槌町小槌第19地割 | |
|-------|------|---------|-----|-----|-----|----------------|--|

| 横断測線番号 | 土石流の高さh(m) | 土石流の流体力Fd(kN/m ²) | 建築物の耐力P2(kN/m ²) | 横断測線番号 | 土石流の高さh(m) | 土石流の流体力Fd(kN/m ²) | 建築物の耐力P2(kN/m ²) |
|--------|------------|-------------------------------|------------------------------|--------|------------|-------------------------------|------------------------------|
| No.0 | 1.02 | 40.88 | 7.53 | | | | |
| No.1 | 0.81 | 28.64 | 9.03 | | | | |
| No.2 | 0.54 | 16.55 | 12.77 | | | | |
| No.3 | 0.43 | 11.23 | 15.87 | | | | |
| No.4 | 0.39 | 8.73 | 17.11 | | | | |
| No.5 | 0.36 | 6.25 | 18.28 | | | | |
| No.6 | 0.36 | 4.95 | 18.69 | | | | |
| No.7 | 0.35 | 3.86 | 18.71 | | | | |
| No.8 | 0.36 | 3.03 | 18.33 | | | | |
| No.9 | 0.37 | 2.68 | 18.00 | | | | |
| No.10 | 0.39 | 2.07 | 17.08 | | | | |
| No.11 | 0.48 | 1.16 | 14.31 | | | | |
| | | | | | | | |
| | | | | | | | |
| | | | | | | | |
| | | | | | | | |
| | | | | | | | |
| | | | | | | | |
| | | | | | | | |
| | | | | | | | |
| | | | | | | | |
| | | | | | | | |
| | | | | | | | |
| | | | | | | | |
| | | | | | | | |