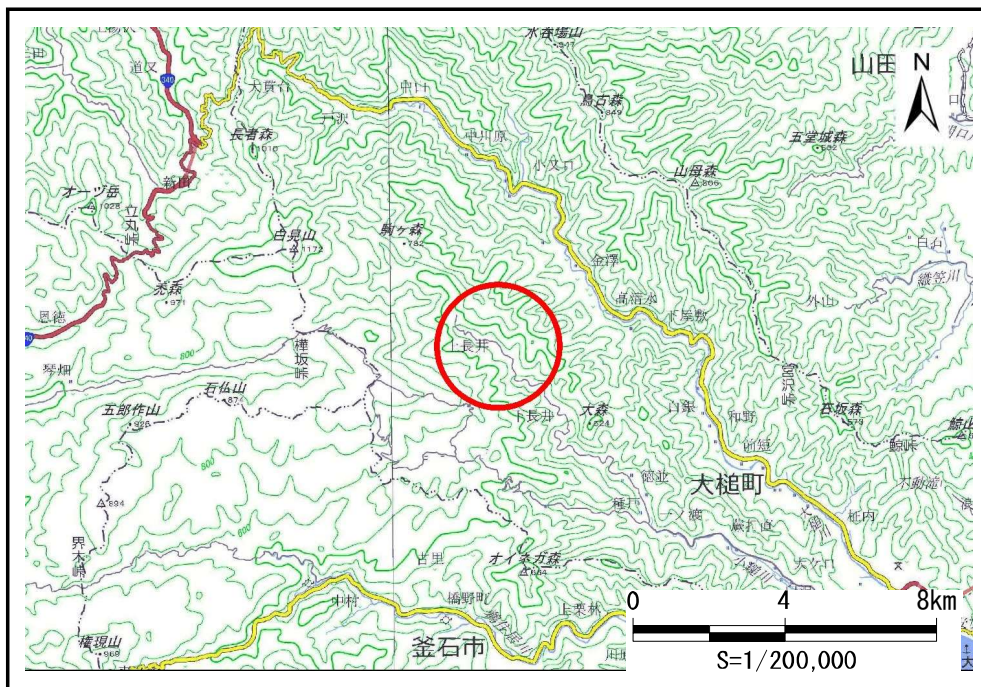


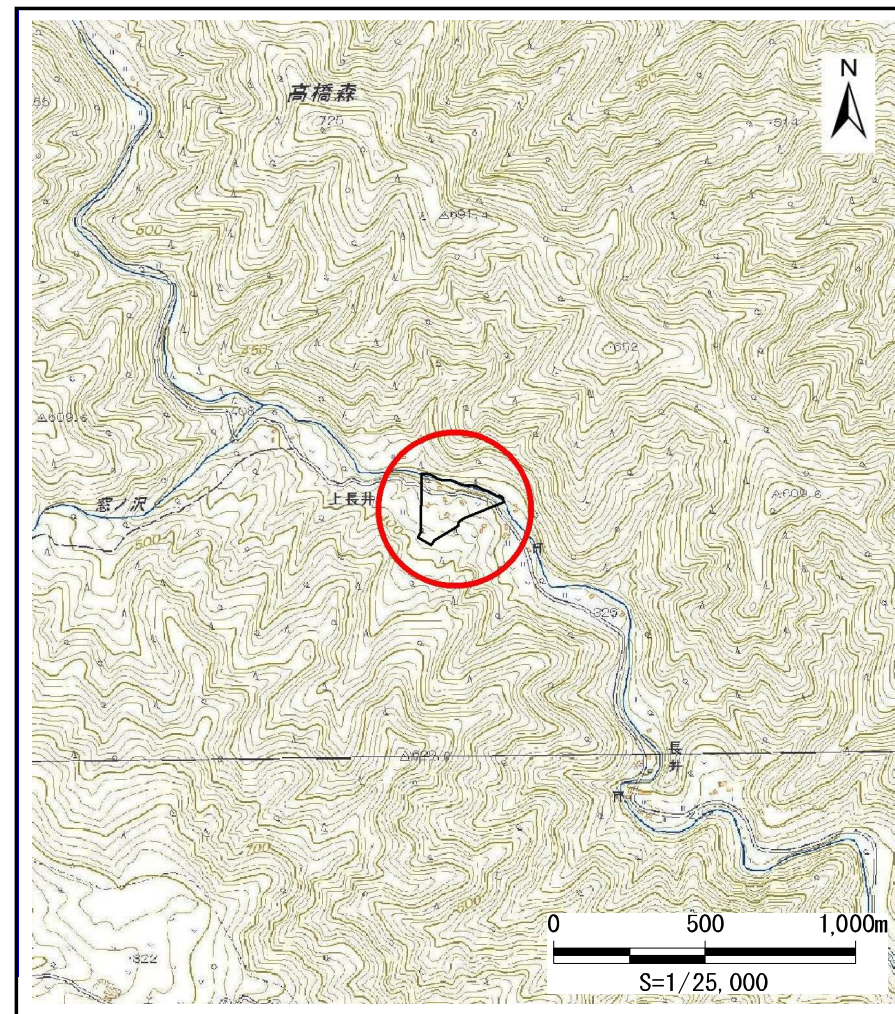
土砂災害防止に関する基礎調査(土石流)

表紙 位置,位置図

自然現象の種類	土石流
溪流番号	J116138
水系名	-
河川名	-
溪流名	上長井8
所在地	上閉伊郡大槌町金沢第34地割
調査機関	岩手県沿岸広域振興局土木部



概況図(S=1:200,000)



位置図(S=1:25,000)

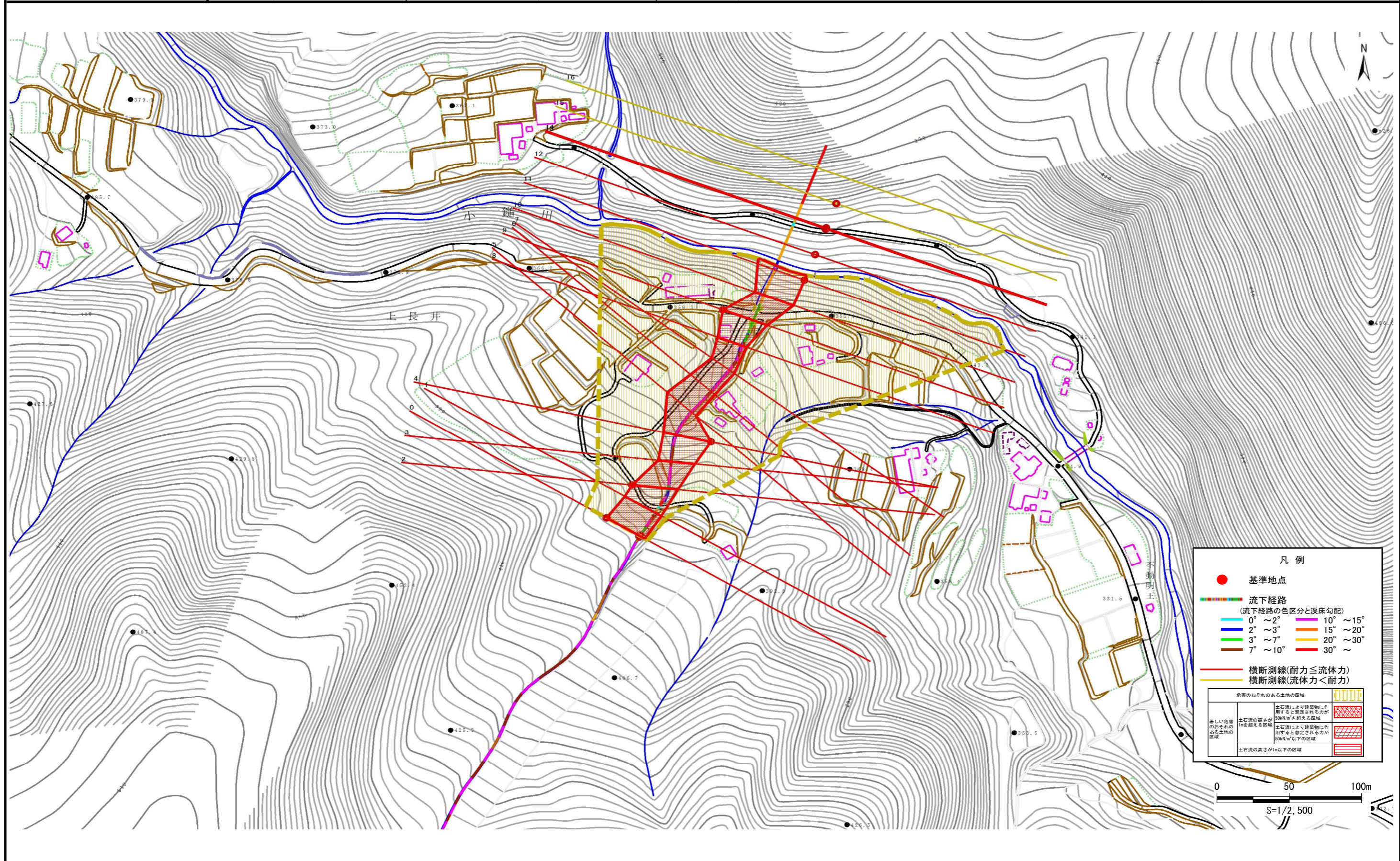
国土地理院の電子地形図20000『盛岡』及び電子地形図25000『陸中金沢』『橋野』を掲載

土石流区域調査

様式3-1 危害のおそれのある土地、著しい危害のおそれのある土地の設定図

調査年度	平成30年度
------	--------

溪流の位置	溪流番号	J116138	溪流名	上長井8	所在地	上閉伊郡大槌町金沢第34地割
-------	------	---------	-----	------	-----	----------------



凡例

- 基準地点
- 流下経路
(流下経路の色区分と溪床勾配)
 - 0° ~ 2°
 - 2° ~ 3°
 - 3° ~ 7°
 - 7° ~ 10°
 - 10° ~ 15°
 - 15° ~ 20°
 - 20° ~ 30°
 - 30° ~
- 横断測線(耐力 ≤ 流体力)
- 横断測線(耐力 < 流体力)

危害のおそれのある土地の区域	
著しい危害のおそれのある土地の区域	土石流により建築物に作用すると想定される力が50kN/m ² を超える区域
危害のおそれのある土地の区域	土石流により建築物に作用すると想定される力が50kN/m ² 以下の区域
土石流の高さが1m以下の区域	

土石流区域調査書

様式3-2 建築物に作用すると想定される衝撃に関する事項

調査年度	平成30年度
------	--------

溪流の位置	溪流番号 <i>J116138</i>	溪流名 <i>上長井8</i>	所在地 <i>上閉伊郡大槌町金沢第34地割</i>
-------	------------------------	--------------------	------------------------------

横断測線番号	土石流の高さh(m)	土石流の流体力Fd(kN/m ²)	建築物の耐力P2(kN/m ²)	横断測線番号	土石流の高さh(m)	土石流の流体力Fd(kN/m ²)	建築物の耐力P2(kN/m ²)
No.0	0.81	27.46	9.03				
No.1	1.13	40.31	6.97				
No.2	0.79	24.57	9.19				
No.3	1.20	42.31	6.68				
No.4	0.79	23.96	9.22				
No.5	1.15	40.10	6.88				
No.6	1.26	45.69	6.42				
No.7	1.36	46.12	6.12				
No.8	1.26	39.85	6.45				
No.9	0.78	19.45	9.37				
No.10	1.01	26.69	7.55				
No.11	0.74	20.28	9.71				
No.12	0.76	16.87	9.53				
No.13	0.74	10.13	9.76				
No.14	0.74	9.84	9.74				
No.15	0.93	3.64	8.10				
No.16	0.00	0.00	0.00				