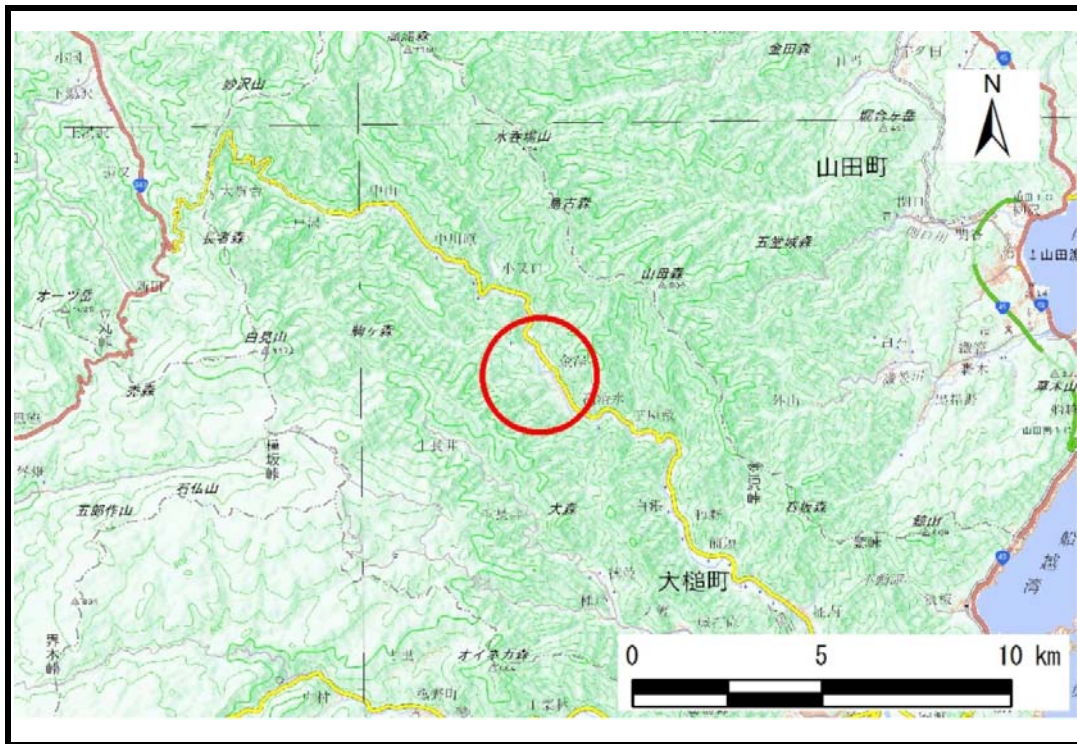


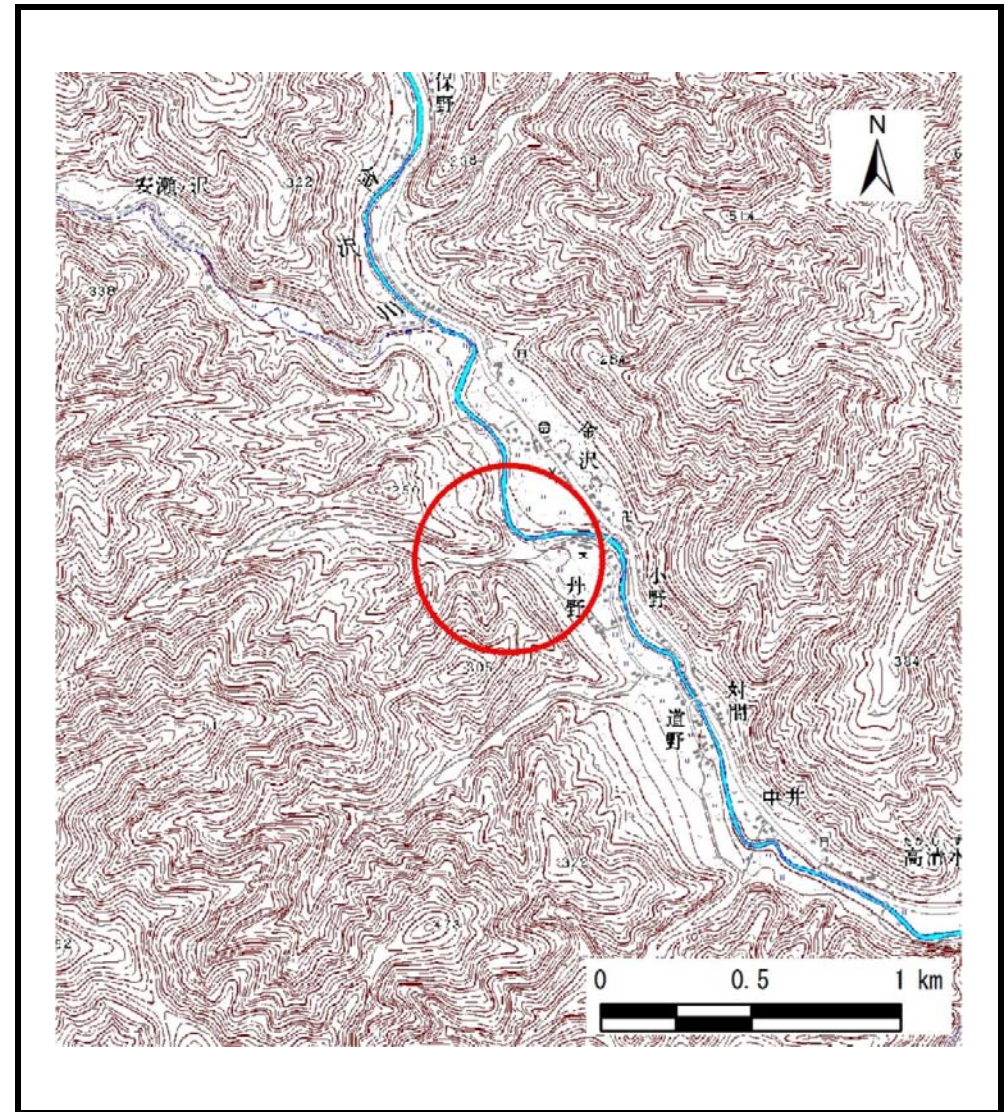
# 土砂災害防止に関する基礎調査(土石流)

表紙 位置,位置図

自然現象の種類	土石流
溪流番号	J116130
水系名	大槌川
河川名	大槌川
溪流名	丹野
所在地	上閉伊郡大槌町金沢
調査機関	沿岸広域振興局 土木部



位置図(S=1:200,000)



概況図(S=1:25,000)

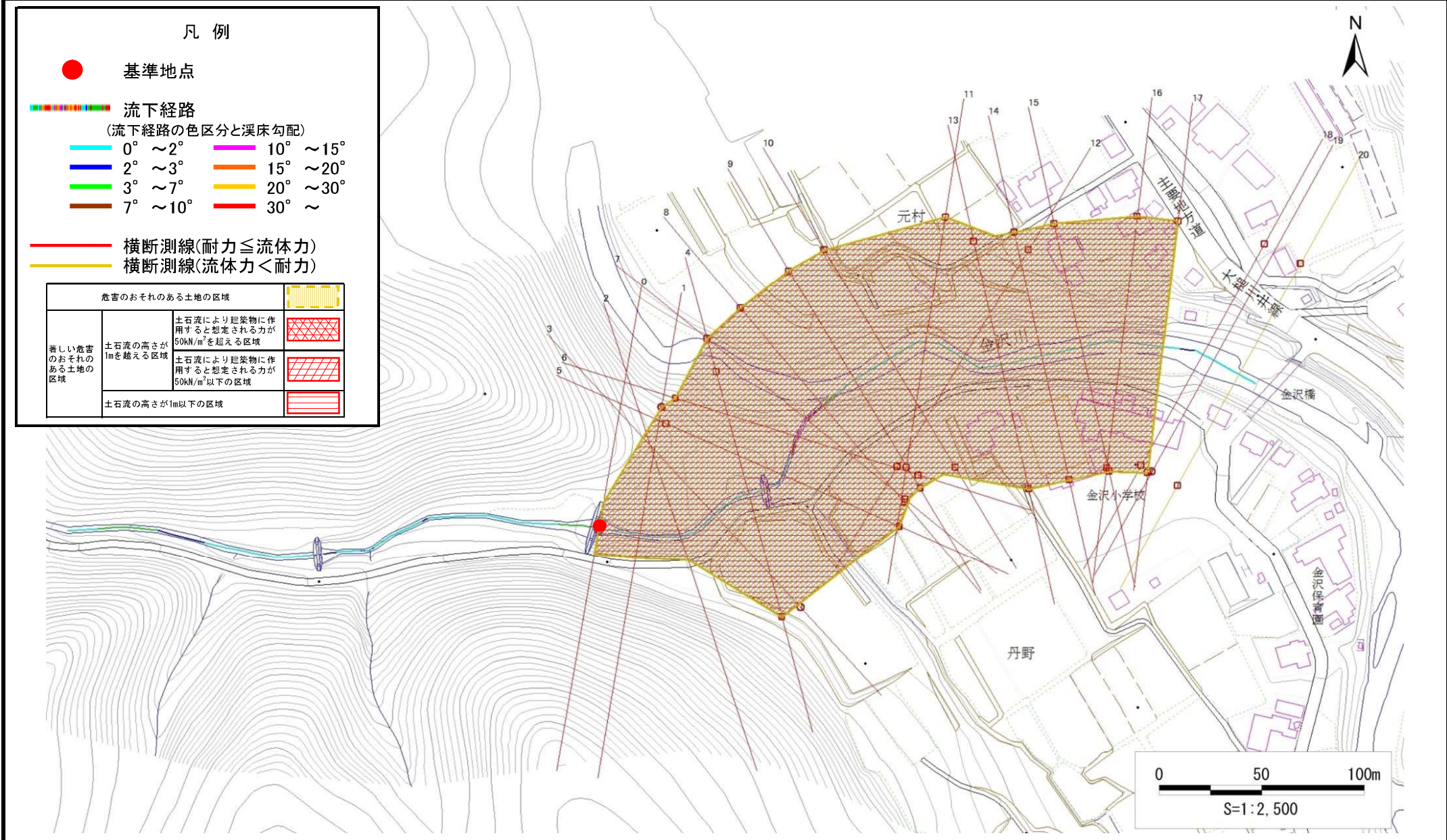


# 土石流区域調書

様式3-1 危害のおそれのある土地、著しい危害のおそれのある土地の設定図

調査年度 平成30年度

溪流の位置 溪流番号 J116130 溪流名 丹野 丹野 上閉伊郡大槌町金沢



# 土石流区域調査

様式3-2 建築物に作用すると想定される衝撃に関する事項

調査年度	平成30年度
------	--------

溪流の位置	溪流番号	J116130	溪流名	丹野	所在地	上閉伊郡大槌町金沢
-------	------	---------	-----	----	-----	-----------

横断測線番号	土石流の高さh(m)	土石流の流体力Fd(kN/m <sup>2</sup> )	建築物の耐力P2(kN/m <sup>2</sup> )	横断測線番号	土石流の高さh(m)	土石流の流体力Fd(kN/m <sup>2</sup> )	建築物の耐力P2(kN/m <sup>2</sup> )
No.0	5.11	85.66	4.50				
No.1	1.92	22.55	4.98				
No.2	3.07	41.25	4.50				
No.3	2.05	18.52	4.84				
No.4	2.10	16.99	4.80				
No.5	1.90	20.76	5.02				
No.6	1.85	21.85	5.08				
No.7	1.78	23.62	5.18				
No.8	1.73	24.81	5.25				
No.9	1.71	25.38	5.29				
No.10	1.72	25.34	5.28				
No.11	1.98	19.12	4.92				
No.12	1.98	19.10	4.92				
No.13	1.97	19.25	4.93				
No.14	1.98	19.12	4.92				
No.15	1.98	19.01	4.91				
No.16	2.24	13.65	4.68				
No.17	2.40	11.31	4.59				
No.18	3.27	5.46	4.50				
No.19	3.56	4.56	4.50				
No.20	3.59	4.48	4.50				