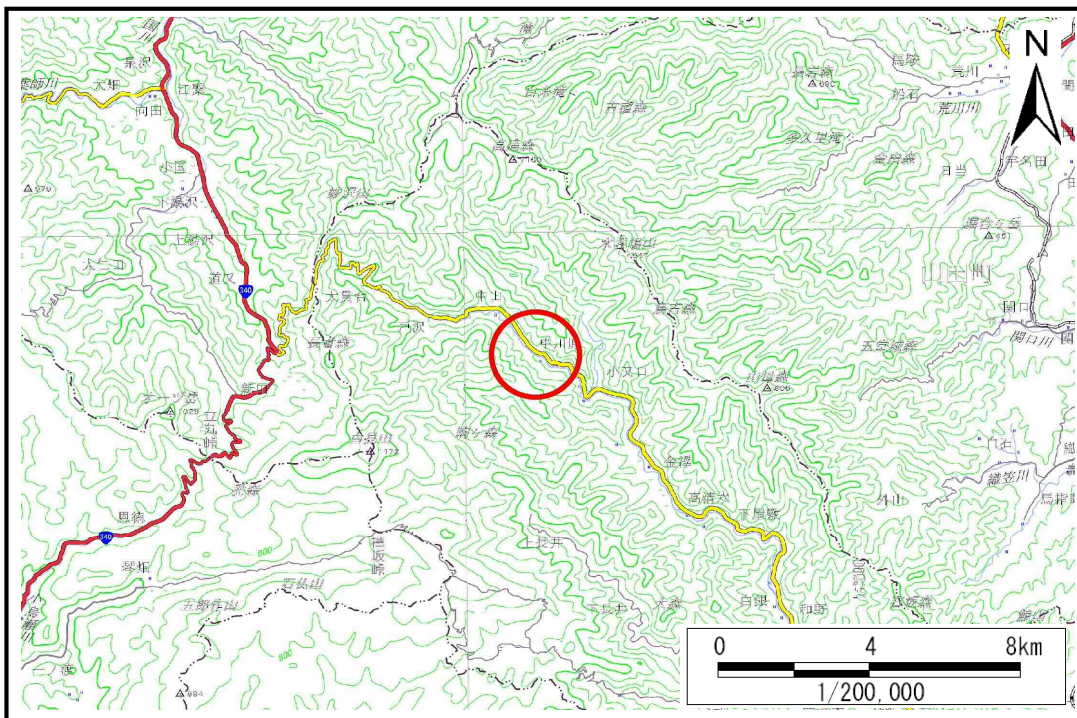


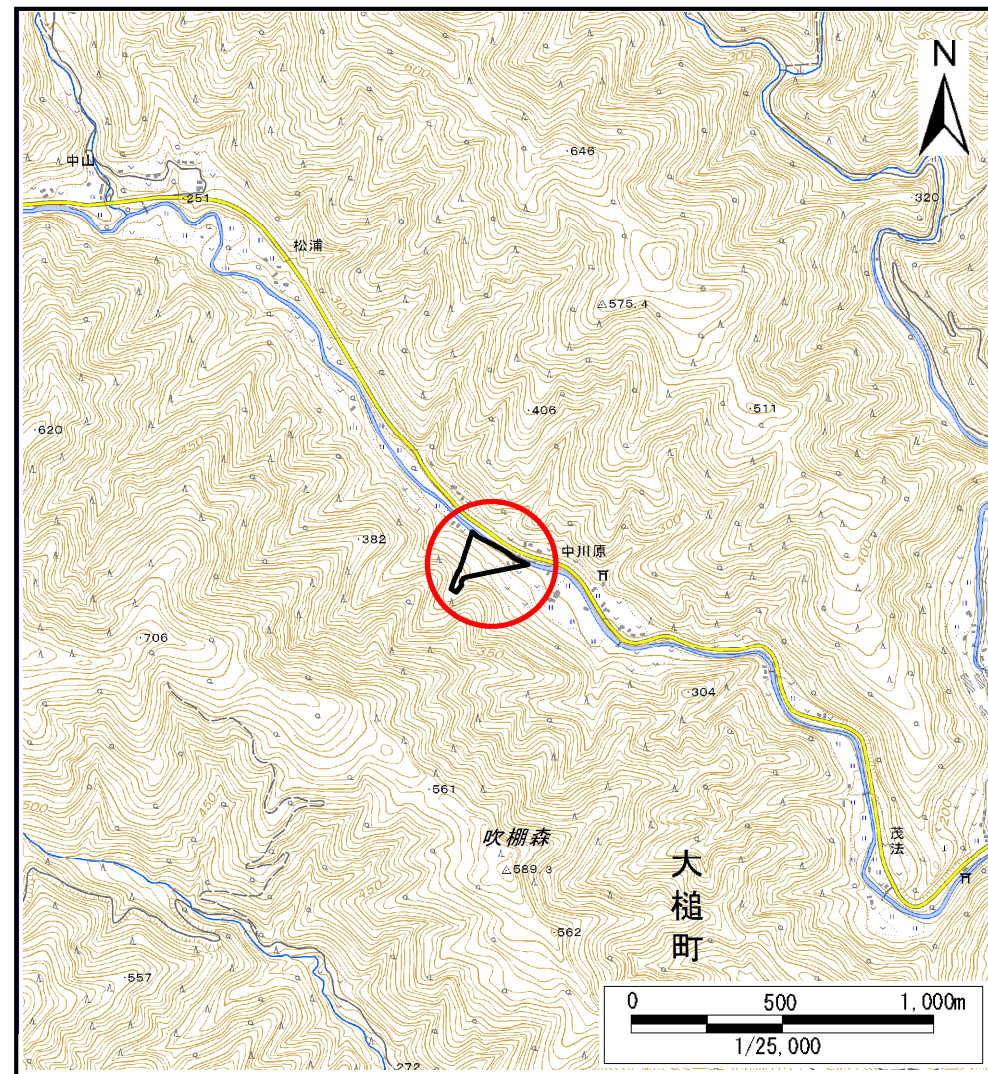
土砂災害防止に関する基礎調査(土石流)

表紙 位置,位置図

自然現象の種類	土石流
溪流番号	J116122
水系名	大槌川
河川名	金沢川
溪流名	中川原7
所在地	大槌町金澤第11地割
調査機関	沿岸広域振興局土木部



概況図(S=1:200,000)



位置図(S=1:25,000)

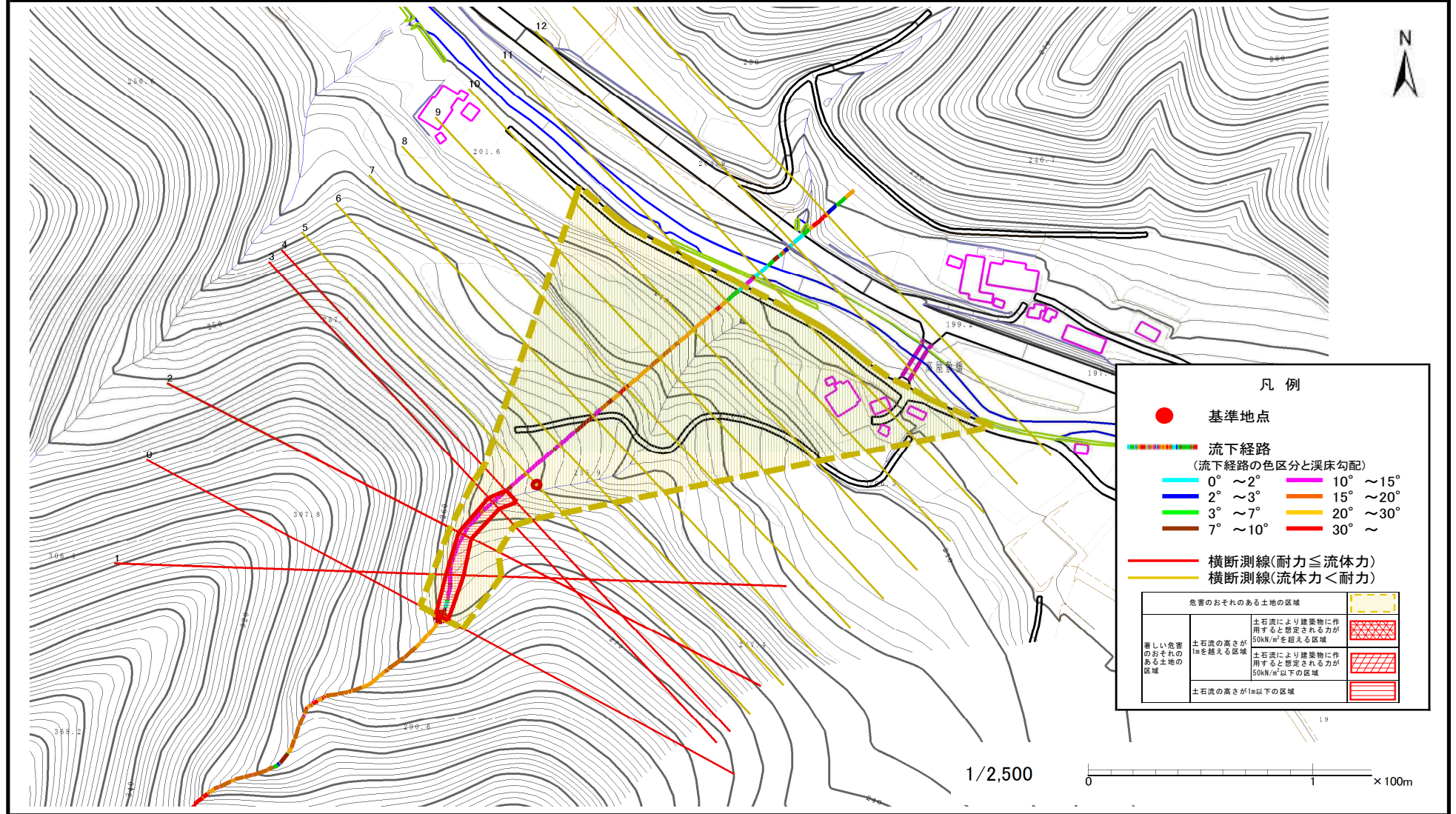
国土地理院の電子地形図200000『盛岡、一関』及び電子地形図25000『陸中金沢』を掲載

土石流区域調査

様式3-1 危害のおそれのある土地、著しい危害のおそれのある土地の設定図

調査年度 平成29年度

溪流の位置	溪流番号	J116122	溪流名	中川原7	所在地	大槌町金澤第11地割
-------	------	---------	-----	------	-----	------------



土石流区域調査

様式3-2 建築物に作用すると想定される衝撃に関する事項

調査年度	平成29年度
------	--------

溪流の位置	溪流番号	J116122	溪流名	中川原7	所在地	大槌町金澤第11地割
-------	------	---------	-----	------	-----	------------

横断測線番号	土石流の高さh(m)	土石流の流体力Fd(kN/m ²)	建築物の耐力P2(kN/m ²)	横断測線番号	土石流の高さh(m)	土石流の流体力Fd(kN/m ²)	建築物の耐力P2(kN/m ²)
No.0	0.55	32.52	12.56				
No.1	0.47	24.70	14.39				
No.2	0.55	29.18	12.65				
No.3	0.52	24.84	13.19				
No.4	0.52	24.32	13.14				
No.5	0.34	13.58	19.32				
No.6	0.34	13.47	19.24				
No.7	0.35	13.19	19.06				
No.8	0.35	13.01	18.94				
No.9	0.35	13.18	19.05				
No.10	0.35	13.31	19.14				
No.11	0.34	13.58	19.32				
No.12	0.34	13.64	19.36				
No.13	0.23	6.59	27.91				
No.14	0.15	2.48	41.95				