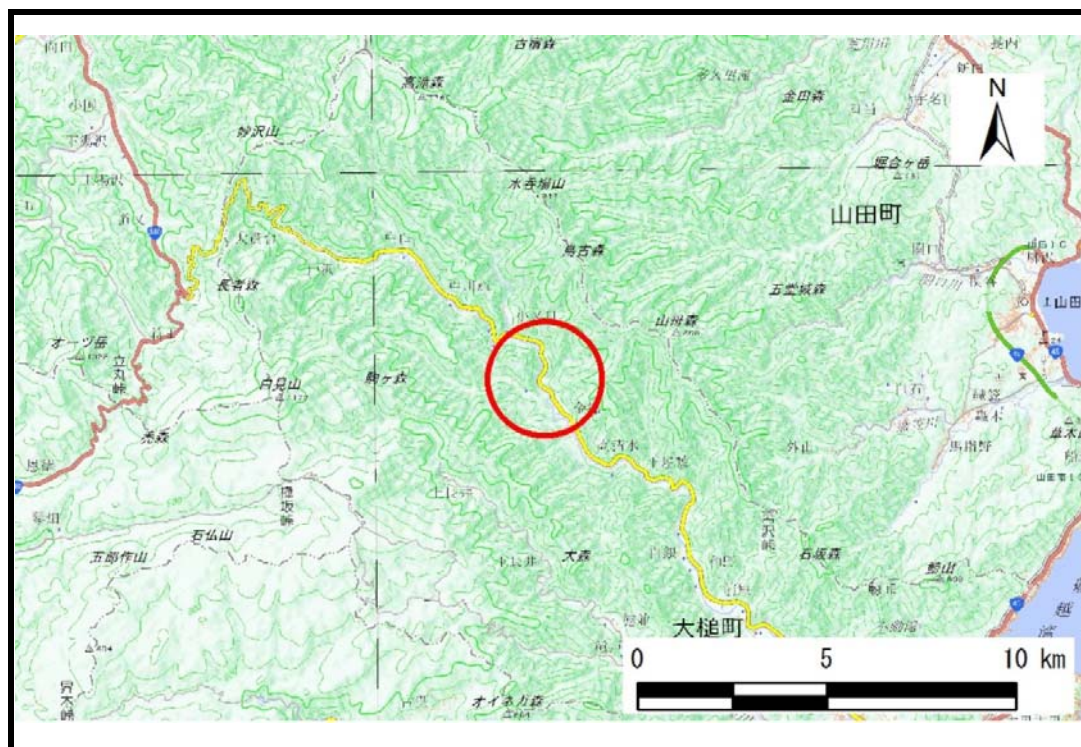


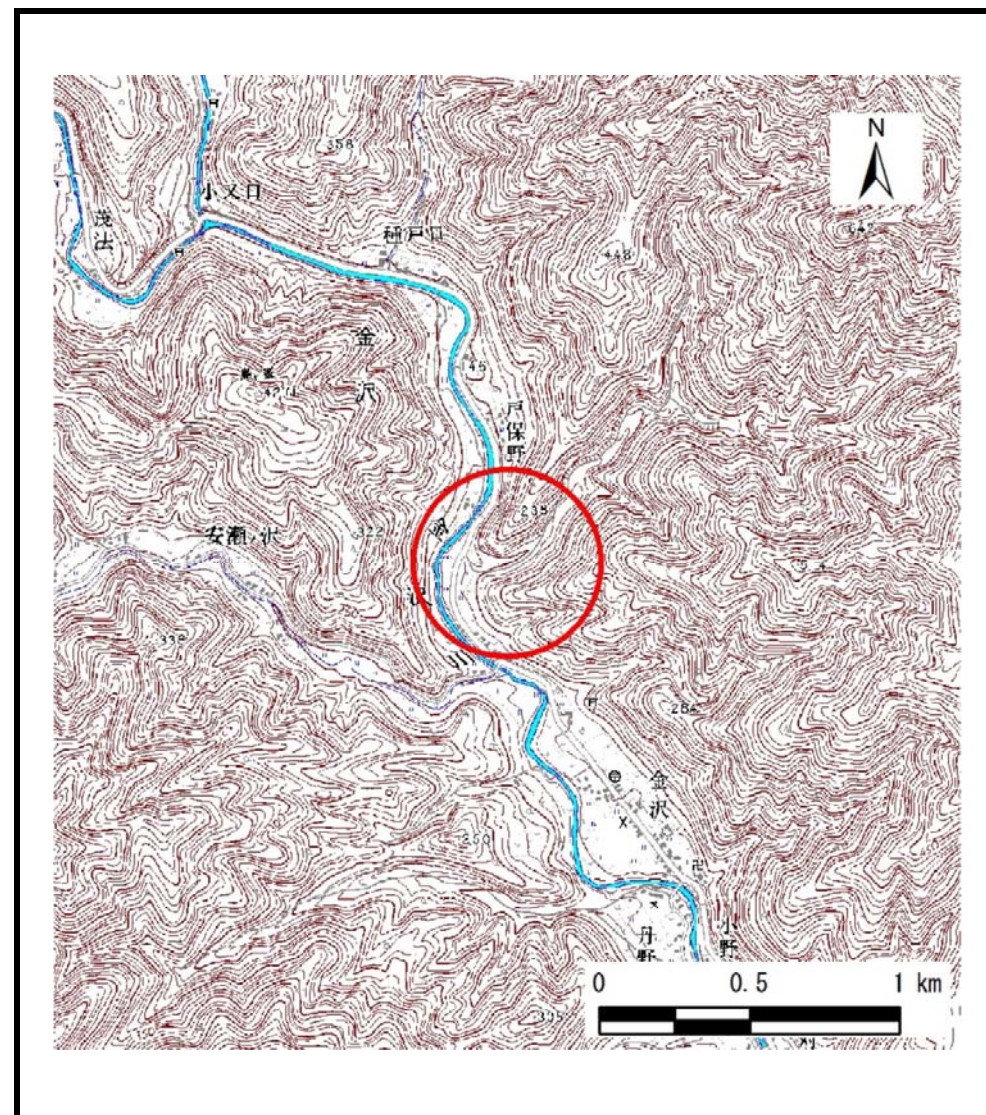
土砂災害防止に関する基礎調査(土石流)

表紙 位置,位置図

自然現象の種類	土石流
溪流番号	J116105
水系名	大槌川
河川名	大槌川
溪流名	戸保野
所在地	上閉伊郡大槌町金澤第22地割
調査機関	沿岸広域振興局 土木部



位置図(S=1:200,000)



概況図(S=1:25,000)

土石流区域調査

様式3-1 危害のおそれのある土地、著しい危害のおそれのある土地の設定図

調査年度

平成30年度

溪流の位置

溪流番号

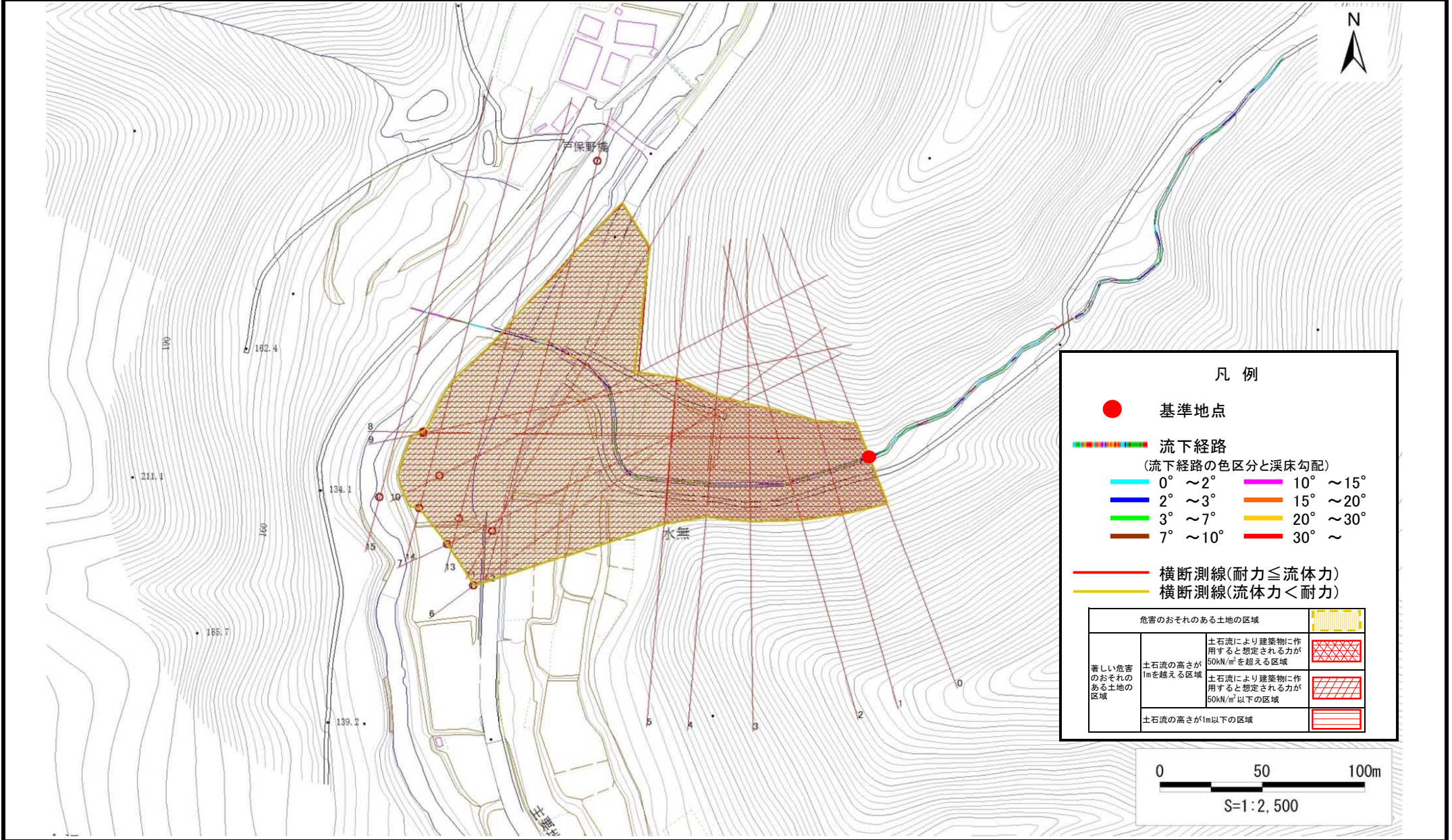
J116105

溪流名

戸保野

戸保野

上閉伊郡大槌町金澤第22地割



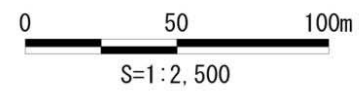
凡例

- 基準地点
- 流下経路
(流下経路の色区分と溪床勾配)

0° ~ 2°	10° ~ 15°
2° ~ 3°	15° ~ 20°
3° ~ 7°	20° ~ 30°
7° ~ 10°	30° ~

- 横断測線(耐力 \leq 流体力)
- 横断測線(流体力 $<$ 耐力)

危害のおそれのある土地の区域		
著しい危害のおそれのある土地の区域	土石流により建築物に作用すると想定される力が50kN/m ² を超える区域	
	土石流の高さが1mを超える区域	
	土石流により建築物に作用すると想定される力が50kN/m ² 以下の区域	
	土石流の高さが1m以下の区域	



土石流区域調査書

様式3-2 建築物に作用すると想定される衝撃に関する事項

調査年度 平成30年度

溪流の位置 溪流番号 *J116105* 溪流名 *戸保野* 所在地 *上閉伊郡大槌町金澤第22地割*

横断測線番号	土石流の高さh(m)	土石流の流体力Fd(kN/m ²)	建築物の耐力P2(kN/m2)	横断測線番号	土石流の高さh(m)	土石流の流体力Fd(kN/m ²)	建築物の耐力P2(kN/m2)
No.0	6.12	94.82	4.50				
No.1	5.71	86.75	4.50				
No.2	5.01	78.00	4.50				
No.3	5.07	74.13	4.50				
No.4	4.79	77.87	4.50				
No.5	4.46	60.56	4.50				
No.6	2.46	29.17	4.56				
No.7	2.46	29.13	4.56				
No.8	2.46	29.23	4.56				
No.9	2.47	28.96	4.56				
No.10	2.48	28.85	4.56				
No.11	2.47	29.01	4.56				
No.12	2.49	28.52	4.55				
No.13	2.51	28.05	4.54				
No.14	2.52	27.38	4.54				
No.15	3.13	14.01	4.50				