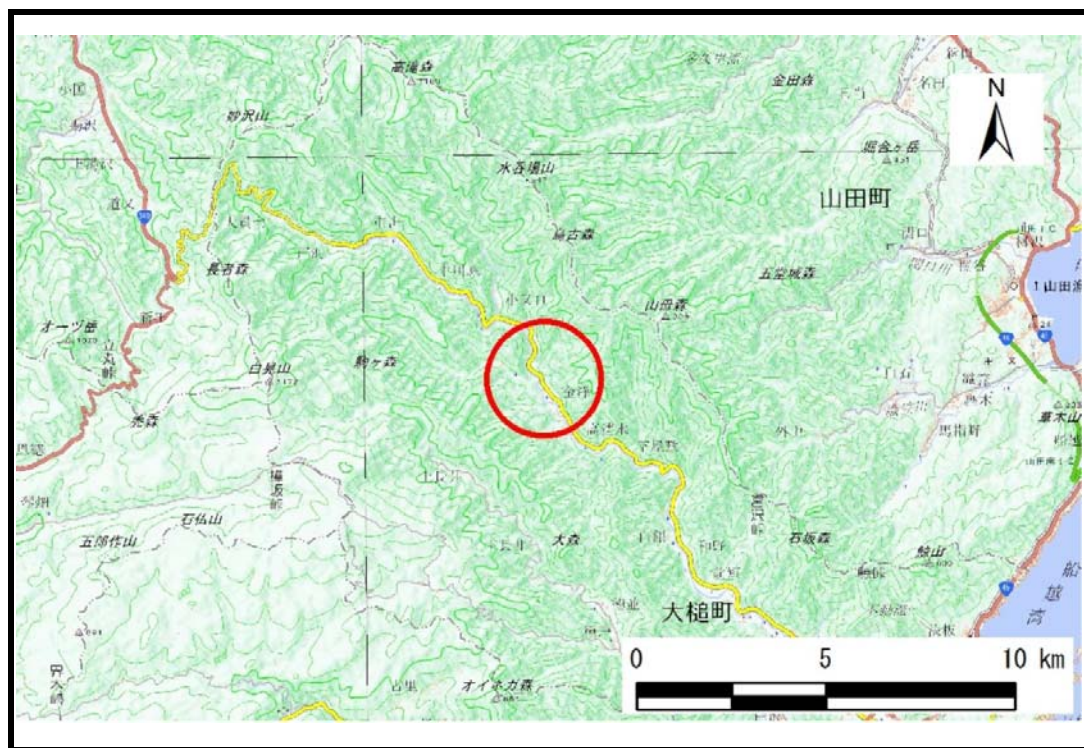


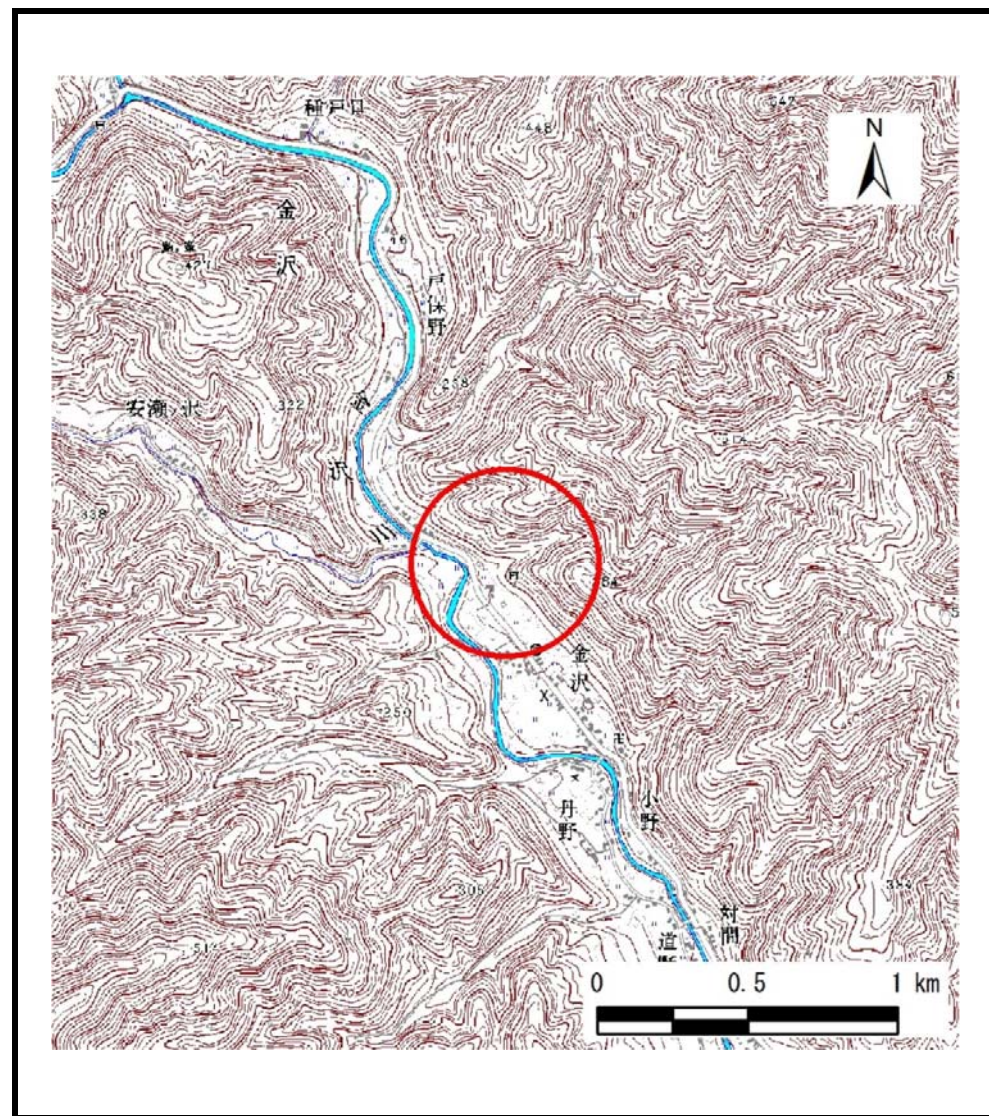
土砂災害防止に関する基礎調査(土石流)

表紙 位置,位置図

自然現象の種類	土石流
溪流番号	J116104
水系名	大槌川
河川名	大槌川
溪流名	安瀬口
所在地	上閉伊郡大槌町金沢
調査機関	沿岸広域振興局 土木部



位置図(S=1:200,000)



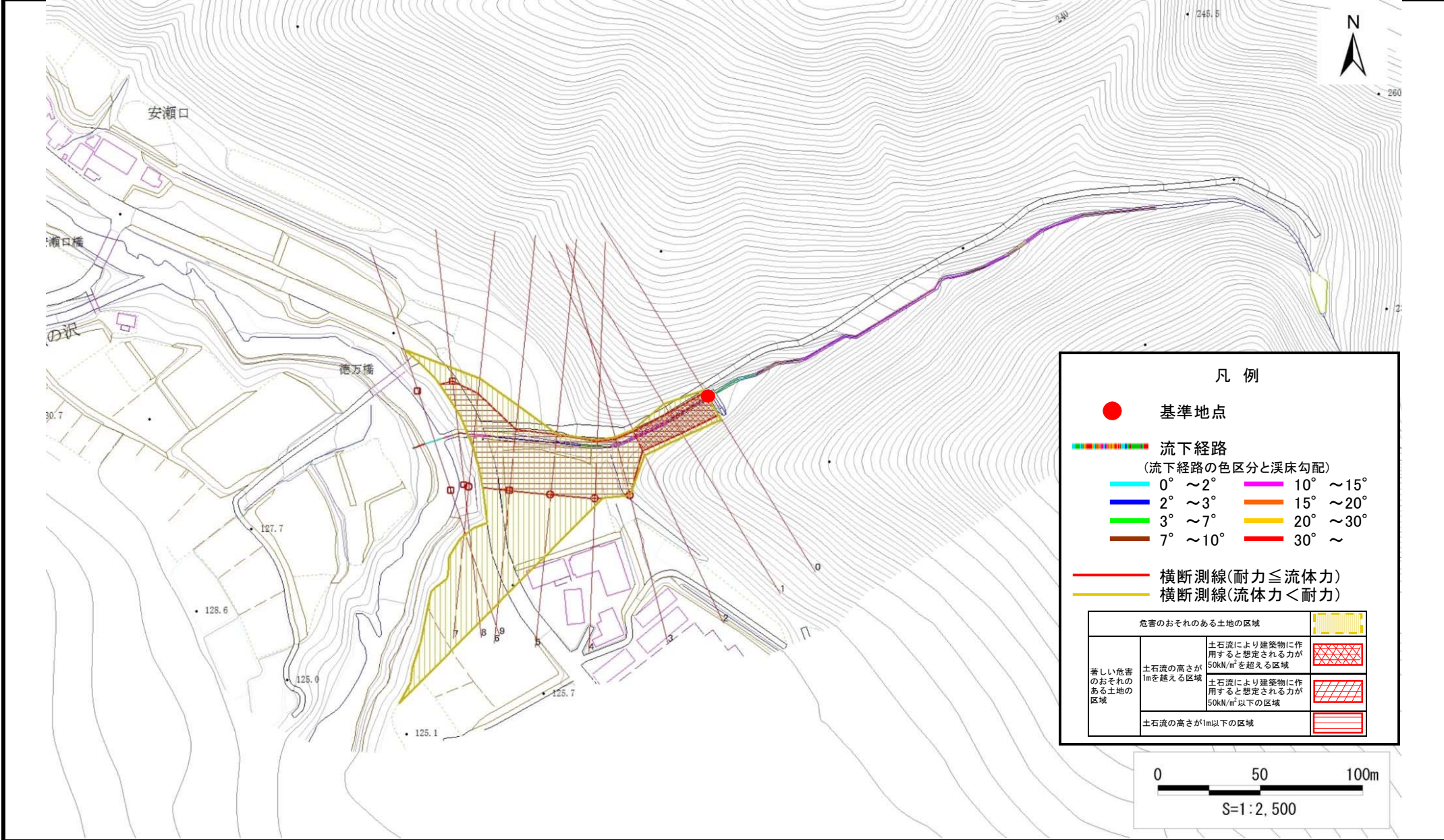
概況図(S=1:25,000)

土石流区域調査

様式3-1 危害のおそれのある土地、著しい危害のおそれのある土地の設定図

調査年度 平成30年度

溪流の位置 溪流番号 J116104 溪流名 安瀬川 安瀬川 上閉伊郡大槌町金沢



土 石 流 区 域 調 査 書

様式3-2 建築物に作用すると想定される衝撃に関する事項

調査年度	平成30年度
------	--------

渓流の位置	溪流番号	J116104	溪流名	安瀬口	所在地	上閉伊郡大槌町金沢
-------	------	---------	-----	-----	-----	-----------

横断測線番号	土石流の高さh(m)	土石流の流体力Fd(kN/m ²)	建築物の耐力P2(kN/m ²)	横断測線番号	土石流の高さh(m)	土石流の流体力Fd(kN/m ²)	建築物の耐力P2(kN/m ²)
No.0	2.04	93.53	4.86				
No.1	2.09	93.61	4.80				
No.2	2.11	86.82	4.79				
No.3	0.82	24.60	8.96				
No.4	0.81	23.93	9.02				
No.5	0.77	19.82	9.41				
No.6	0.75	16.80	9.68				
No.7	0.74	15.19	9.80				
No.8	0.73	15.25	9.82				
No.9	0.74	15.14	9.81				