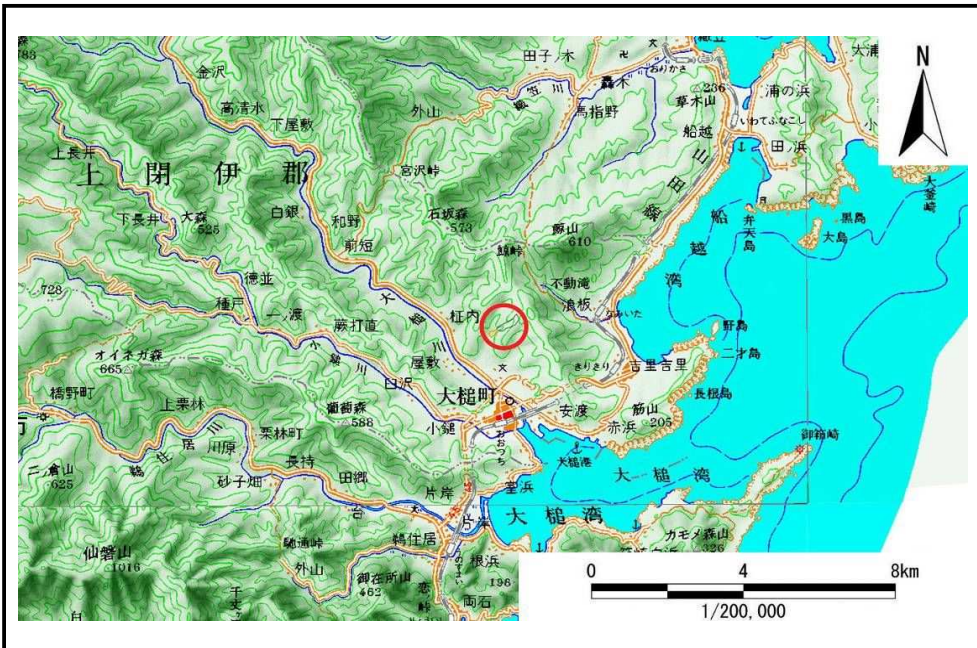


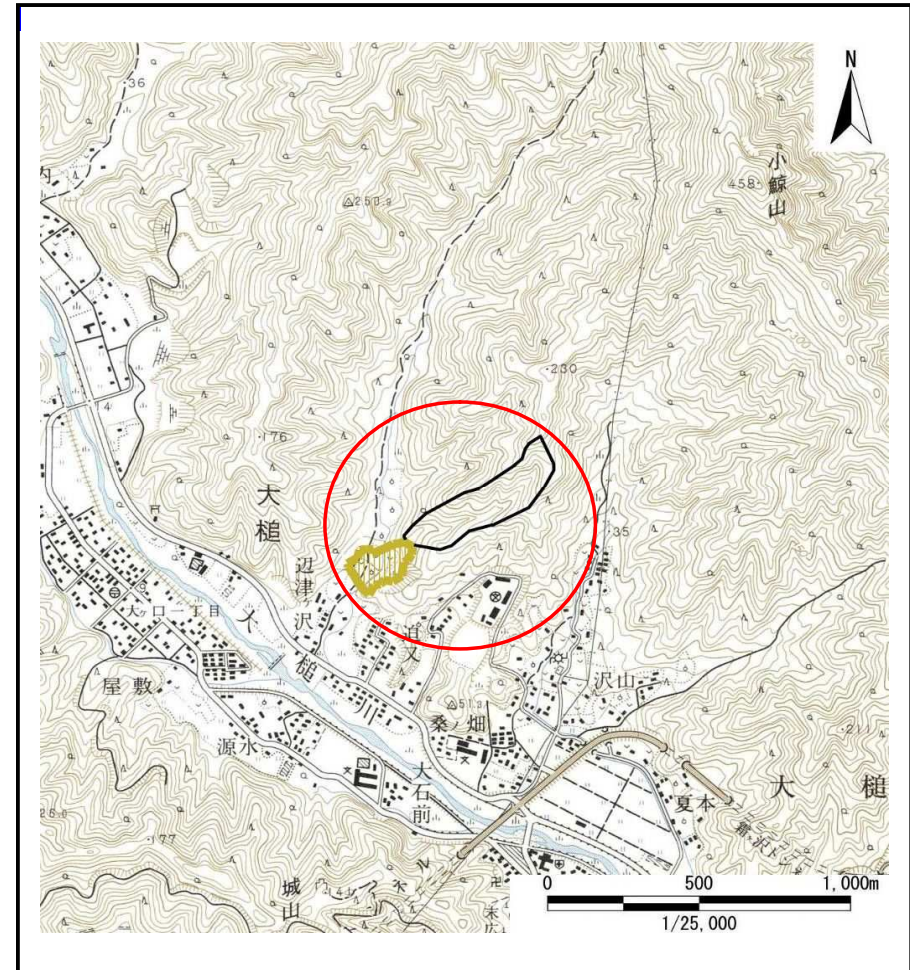
土砂災害防止に関する基礎調査(土石流)

表紙 位置,位置図

自然現象の種類	土石流
溪流番号	B129204
水系名	大槌川
河川名	大槌川
溪流名	辺地沢
所在地	上閉伊郡大槌町大槌第15地割
調査機関	釜石地方振興局



位置図(S=1/200,000)



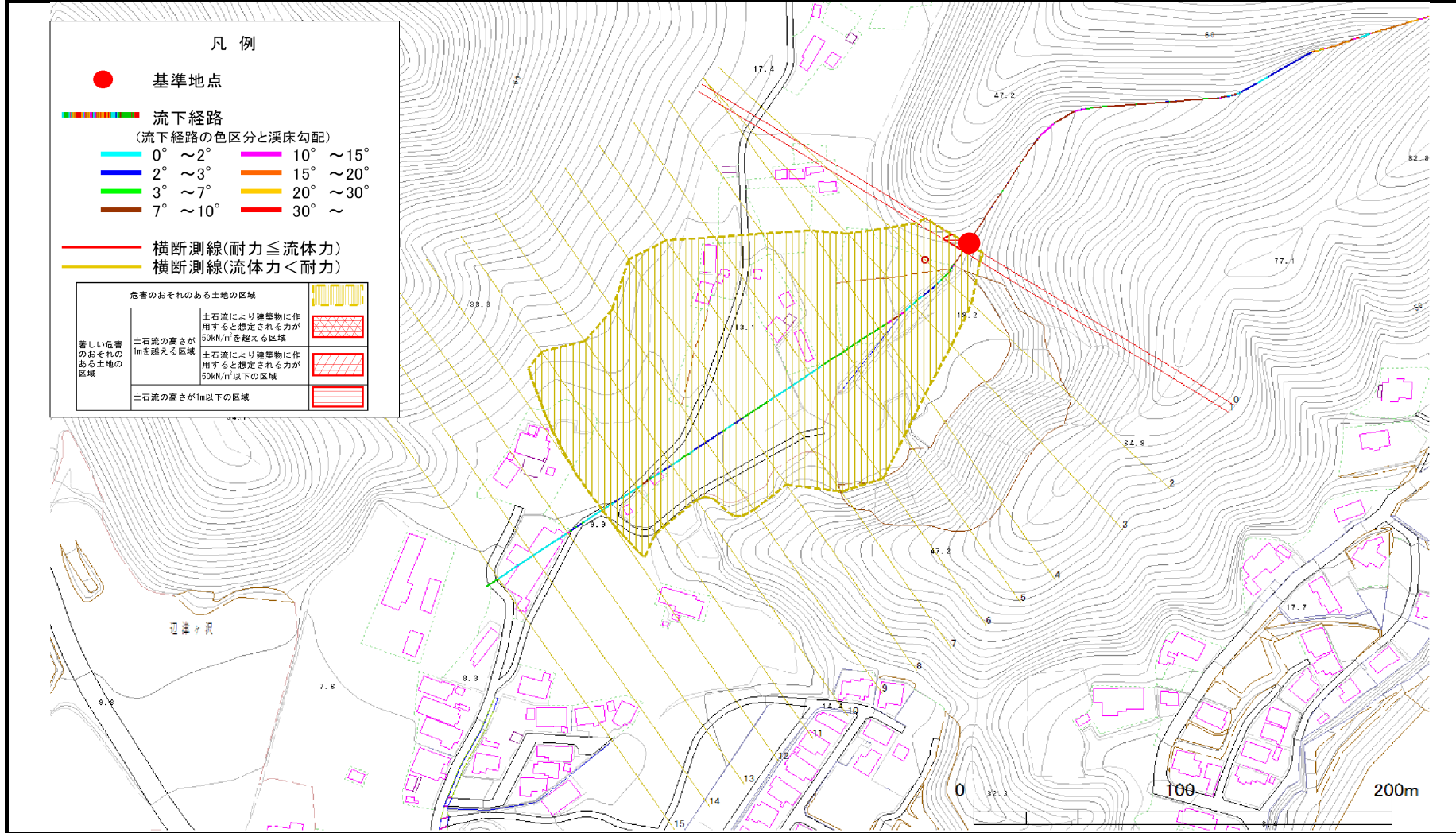
概況図(S=1/25,000)

土石流区域調査

様式3-1 危害のおそれのある土地、著しい危害のおそれのある土地の設定図

調査年度 平成20年度

溪流の位置 溪流番号 B129204 溪流名 辺地沢 所在地 上閉伊郡大槌町大槌第15地割



土 石 流 区 域 調 書

様式3-2 建築物に作用すると想定される衝撃に関する事項

調査年度 平成20年度

溪流の位置 溪流番号 B129204 溪流名 辺地沢 所在地 上閉伊郡大槌町大槌第15地割

横断測線番号	土石流の高さh(m)	土石流の流体力Fd(kN/m ²)	建築物の耐力P2(kN/m ²)	横断測線番号	土石流の高さh(m)	土石流の流体力Fd(kN/m ²)	建築物の耐力P2(kN/m ²)
No.0	0.91	14.85	8.26				
No.1	0.80	12.90	9.10				
No.2	0.59	9.05	11.82				
No.3	0.59	8.99	11.79				
No.4	0.61	7.99	11.59				
No.5	0.61	7.46	11.56				
No.6	0.62	6.34	11.40				
No.7	0.62	5.84	11.29				
No.8	0.64	5.07	11.04				
No.9	0.66	4.49	10.79				
No.10	0.69	3.80	10.38				
No.11	0.73	3.15	9.87				
No.12	0.79	2.54	9.26				
No.13	0.80	2.41	9.11				
No.14	0.78	2.57	9.36				
No.15	0.83	2.23	8.89				