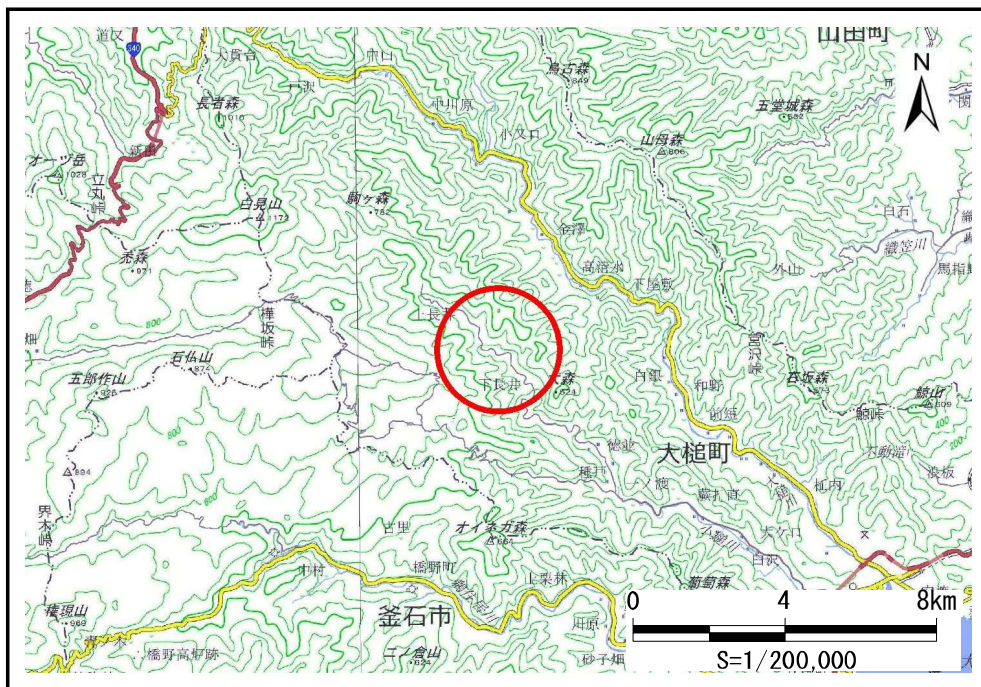


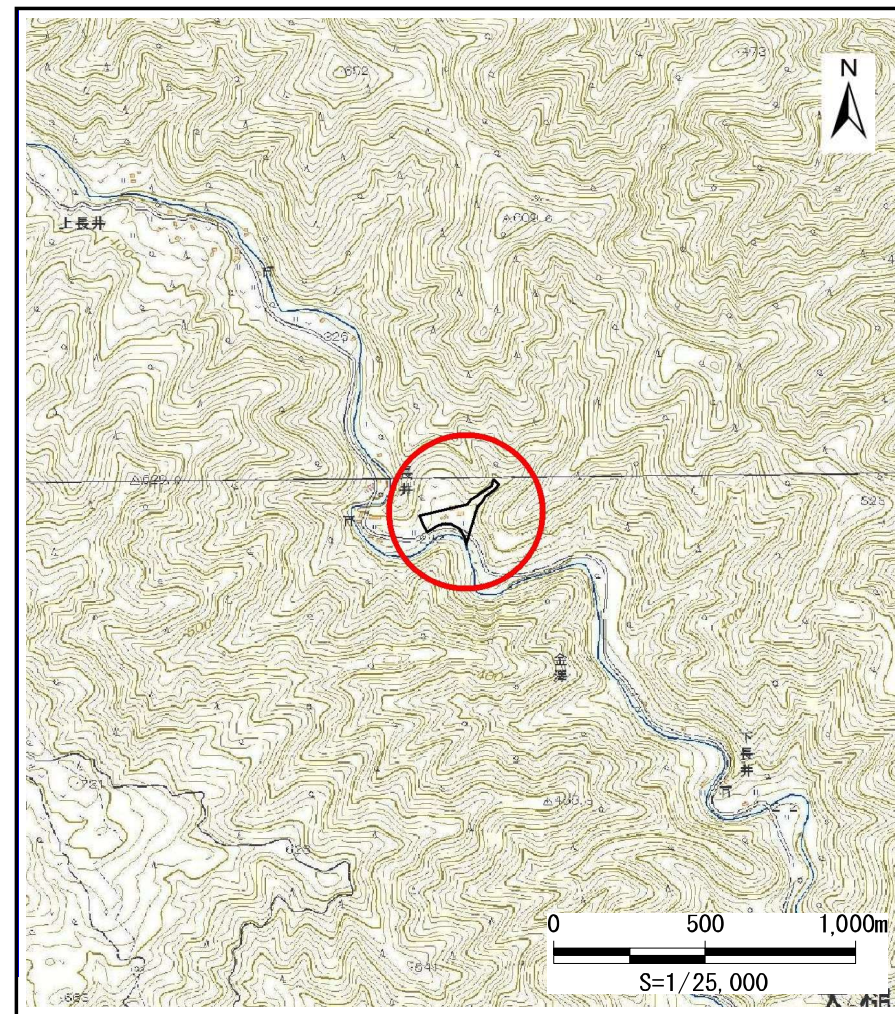
# 土砂災害防止に関する基礎調査(土石流)

表紙 位置,位置図

自然現象の種類	土石流
溪流番号	B128116
水系名	小鎚川
河川名	小鎚川
溪流名	赤杉沢
所在地	上閉伊郡大槌町金沢第33地割
調査機関	岩手県沿岸広域振興局土木部



位置図(S=1:200,000)



概況図(S=1:25,000)

国土地理院の電子地形図20000『盛岡』及び電子地形図25000『陸中金沢』『橋野』を掲載

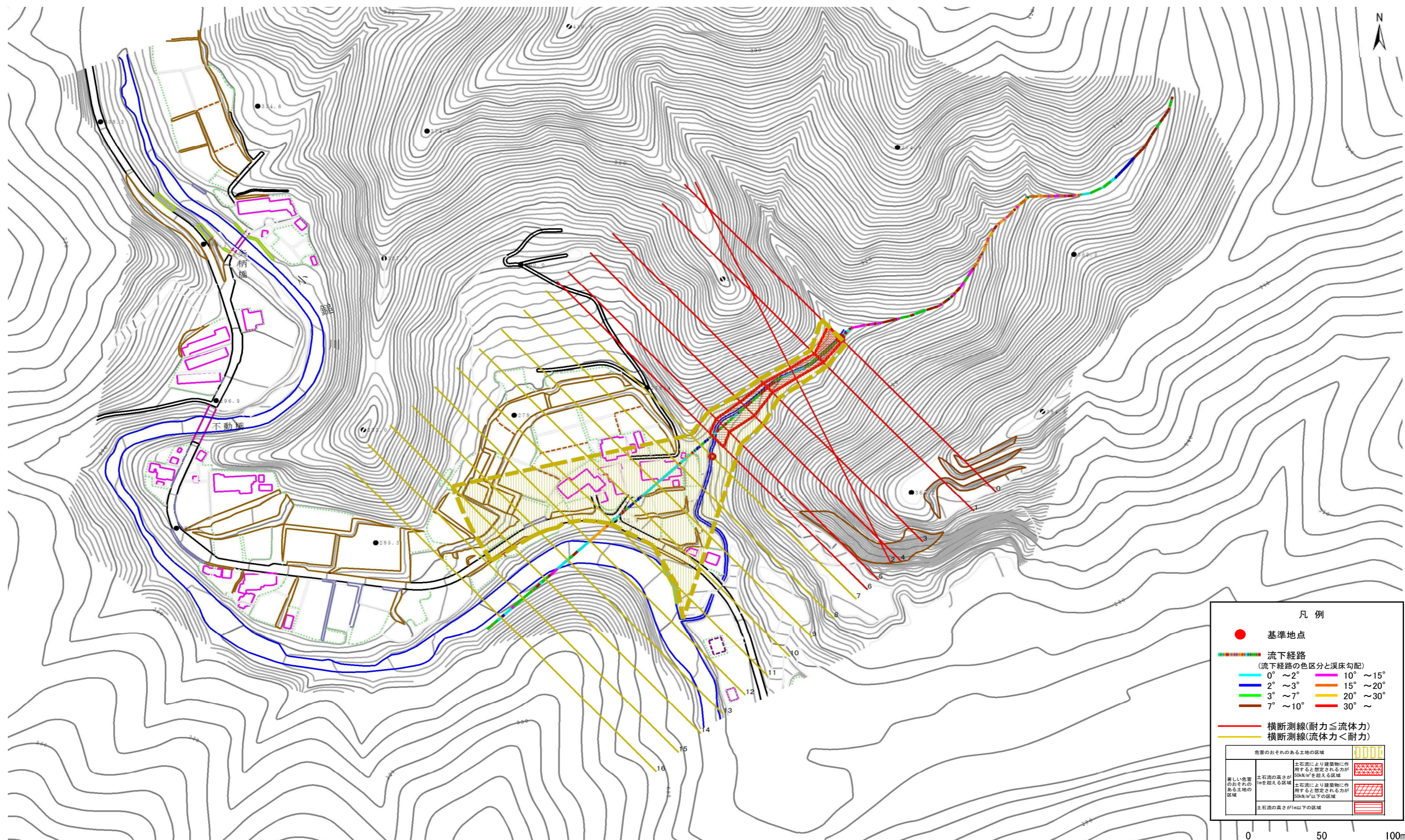


# 土石流区域調査

様式3-1 危害のおそれのある土地、著しい危害のおそれのある土地の設定図

調査年度	平成30年度
------	--------

溪流の位置	溪流番号	B128116	溪流名	赤杉沢	所在地	上閉伊郡大槌町金沢第33地割
-------	------	---------	-----	-----	-----	----------------

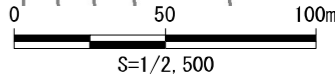


**凡例**

- 基準地点
- 流下経路  
(流下経路の色区分と渓床勾配)
 

0° ~ 2°	10° ~ 15°
2° ~ 3°	15° ~ 20°
3° ~ 7°	20° ~ 30°
7° ~ 10°	30° ~
- 横断測線(耐力 ≤ 流体力)
- 横断測線(流体力 < 耐力)

危害のおそれのある土地の区域	土石流により建築物に作用すると想定される力が50kN/m <sup>2</sup> を超える区域	
著しい危害のおそれのある土地の区域	土石流の高さが1mを超える区域	
	土石流により建築物に作用すると想定される力が50kN/m <sup>2</sup> 以下の区域	
	土石流の高さが1m以下の区域	





# 土石流区域調査書

様式3-2 建築物に作用すると想定される衝撃に関する事項

調査年度 平成30年度

溪流の位置
B128116
溪流名
赤杉沢
所在地
上閉伊郡大槌町金沢第33地割

横断測線番号	土石流の高さh(m)	土石流の流体力Fd(kN/m <sup>2</sup> )	建築物の耐力P2(kN/m <sup>2</sup> )	横断測線番号	土石流の高さh(m)	土石流の流体力Fd(kN/m <sup>2</sup> )	建築物の耐力P2(kN/m <sup>2</sup> )
No.0	1.12	47.65	7.02				
No.1	1.30	52.09	6.30				
No.2	1.19	38.39	6.68				
No.3	1.06	27.01	7.32				
No.4	0.80	15.73	9.10				
No.5	0.83	13.50	8.90				
No.6	0.80	12.06	9.15				
No.7	0.60	7.13	11.70				
No.8	0.61	6.14	11.54				
No.9	0.62	5.36	11.34				
No.10	0.65	4.29	10.88				
No.11	0.68	3.71	10.51				
No.12	0.58	4.98	11.96				
No.13	0.60	4.67	11.62				
No.14	0.66	3.90	10.75				
No.15	0.76	2.65	9.57				
No.16	0.90	1.70	8.27				