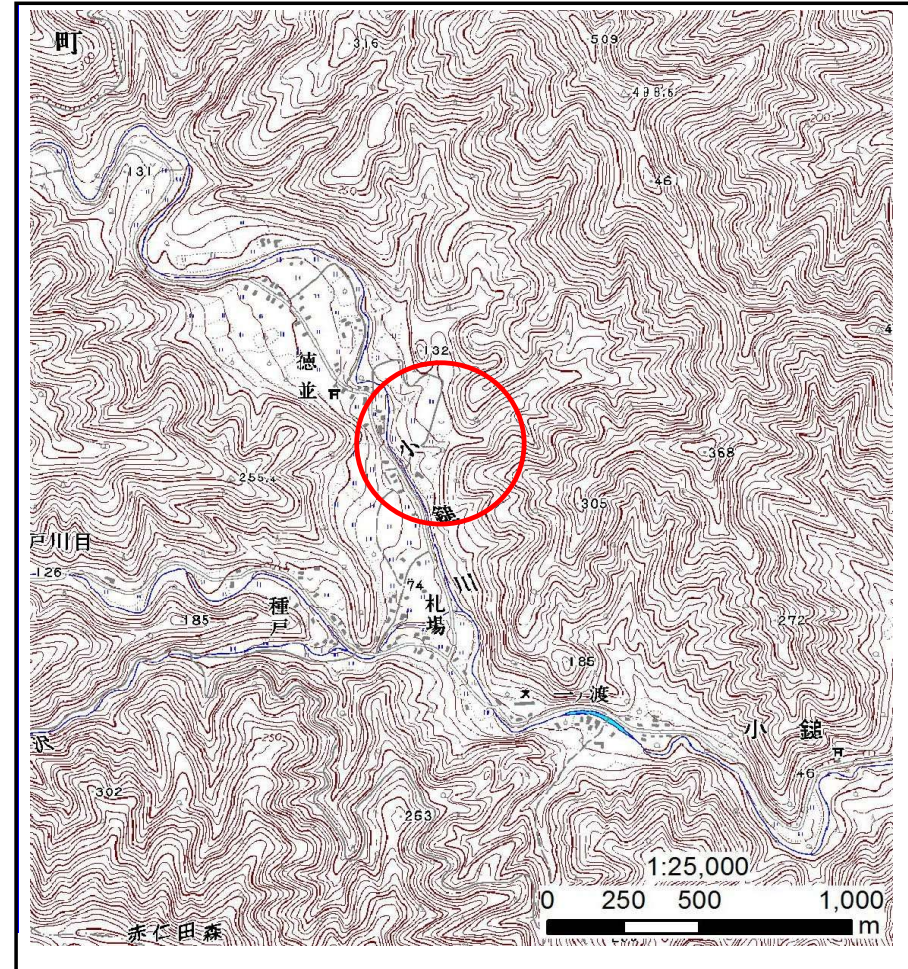
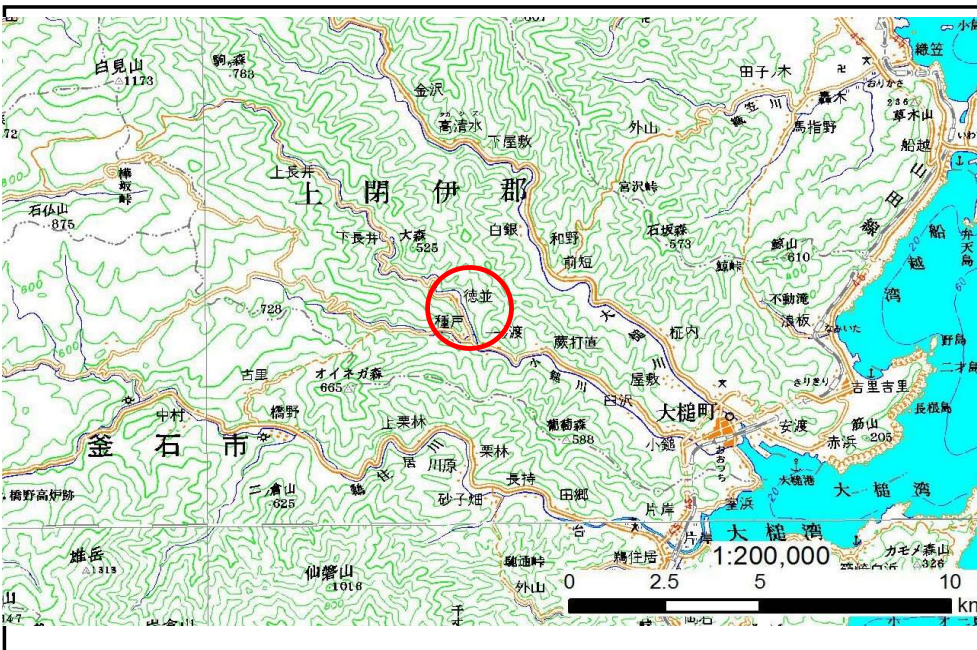


土砂災害防止に関する基礎調査(土石流)

B12828016

表紙 位置位置図

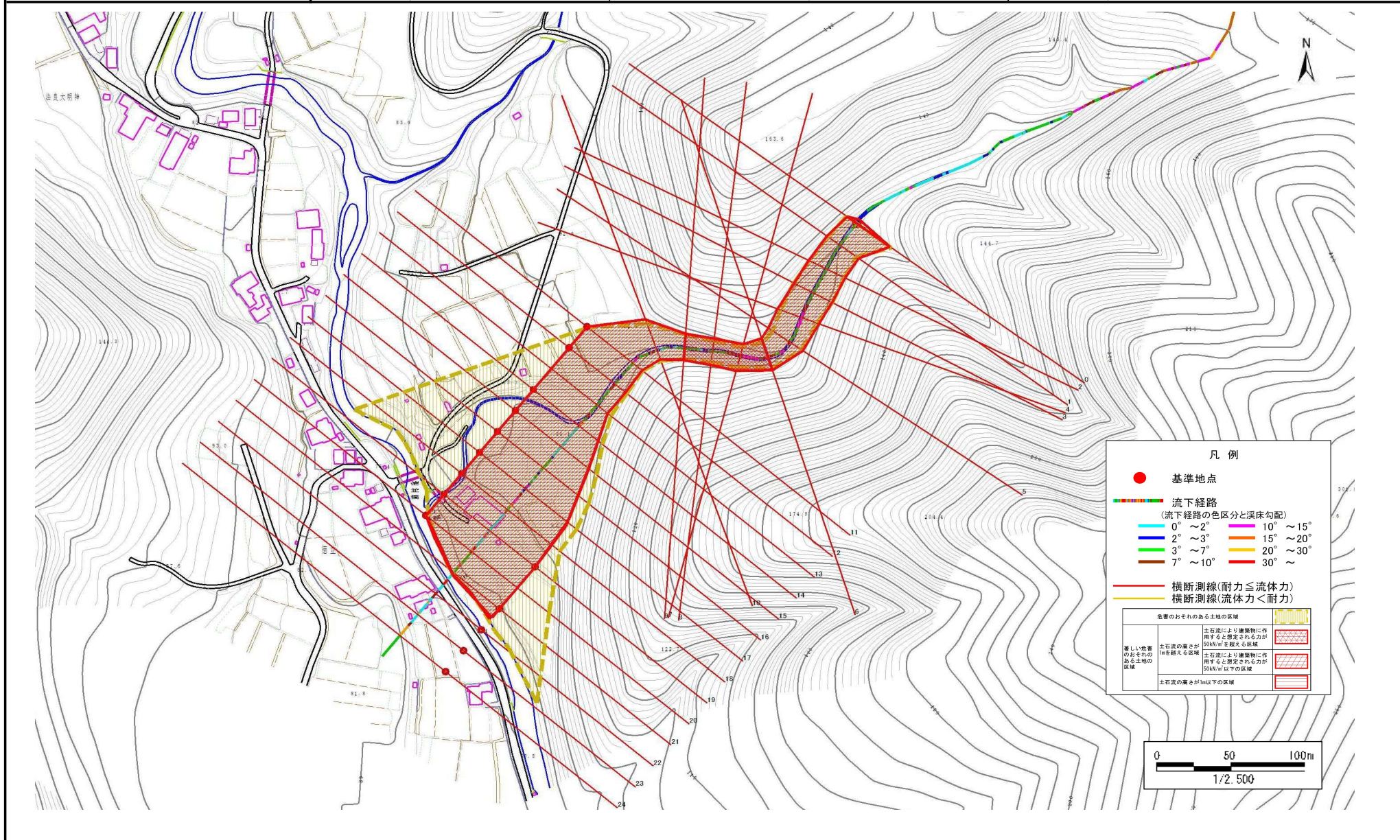
自然現象の種類	土石流
溪流番号	B128115
水系名	小鍬川
河川名	小鍬川
溪流名	いみつ沢
所在地	上閉伊郡大槌町小鍬第11地割
調査機関	釜石地方振興局



土石流区域調査

様式3-1 危害のおそれのある土地、著しい危害のおそれのある土地の設定図

調査年度	平成21年度
渓流番号	B128115
溪流名	いみづ沢
所在地	上閉伊郡大槌町小鏡第11地割



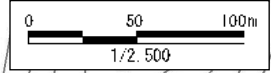
凡例

- 基準地点
- 流下経路
(流下経路の色区分と渓床勾配)

0° ~ 2°	10° ~ 15°
2° ~ 3°	15° ~ 20°
3° ~ 7°	20° ~ 30°
7° ~ 10°	30° ~
- 横断測線(耐力 ≤ 流体力)
- 横断測線(流体力 < 耐力)

危害のおそれのある土地の区域

土石流の高さが10mを超える区域	土石流により建築物に作用する土砂量(土砂の重量)が50kN/m ² を超える区域
著しい危害のおそれのある土地の区域	土石流の高さが10m以下の区域



土石流区域調査

様式3-2 建築物に作用すると想定される衝撃に関する事項

調査年度	平成21年度
所在地	上閉伊郡大槌町小槌第11地割

溪流の位置	溪流番号	溪流名	いみつ沢	所在地
-------	------	-----	------	-----

横断測線番号	土石流の高さh(m)	土石流の流体力Fd(kN/m ²)	建築物の耐力P2(kN/m ²)	横断測線番号	土石流の高さh(m)	土石流の流体力Fd(kN/m ²)	建築物の耐力P2(kN/m ²)
No.0	2.53	30.47	4.54				
No.1	3.14	33.88	4.50				
No.2	3.11	31.29	4.50				
No.3	2.97	30.61	4.50				
No.4	2.85	31.57	4.50				
No.5	2.79	36.32	4.50				
No.6	2.99	46.28	4.50				
No.7	3.18	59.93	4.50				
No.8	3.20	64.01	4.50				
No.9	3.20	64.79	4.50				
No.10	2.42	43.76	4.58				
No.11	1.32	20.53	6.24				
No.12	1.32	20.23	6.21				
No.13	2.10	38.30	4.79				
No.14	1.33	19.98	6.18				
No.15	1.47	16.42	5.79				
No.16	1.52	15.35	5.67				
No.17	1.60	13.90	5.50				
No.18	1.53	15.21	5.66				
No.19	1.45	16.78	5.84				
No.20	1.41	17.83	5.95				
No.21	1.36	19.18	6.10				
No.22	1.48	16.14	5.76				
No.23	1.65	12.82	5.40				
No.24	1.94	7.96	4.96				