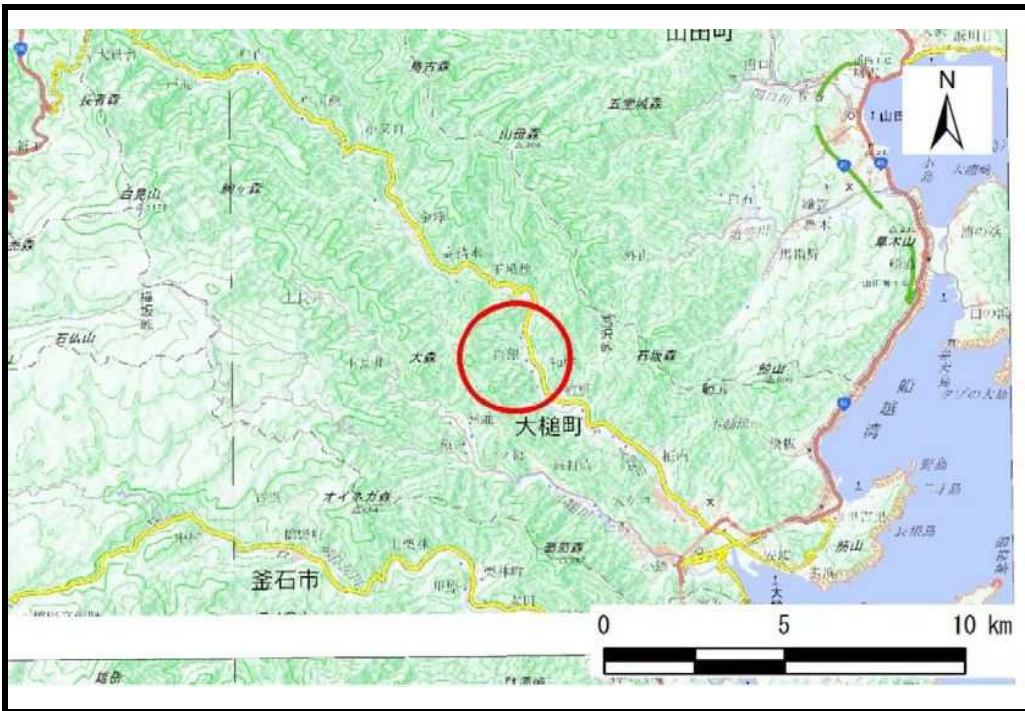


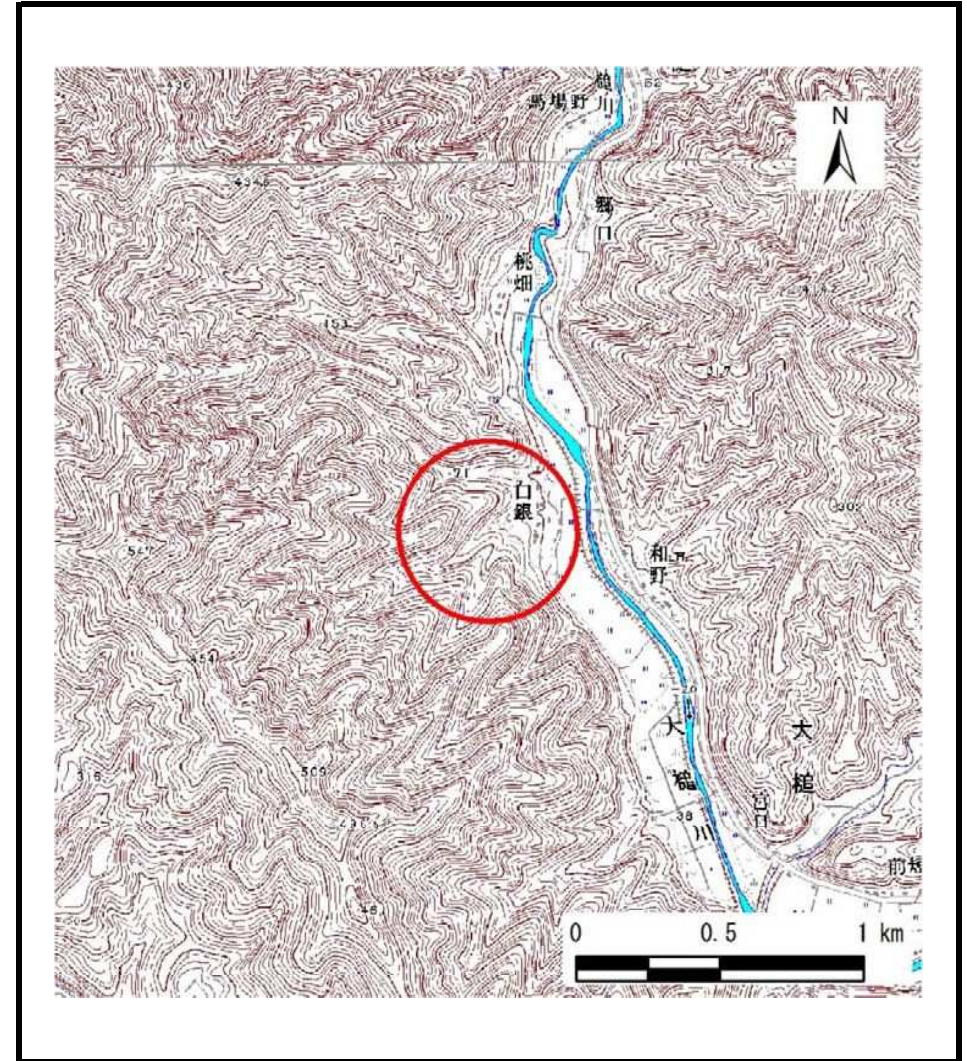
# 土砂災害防止に関する基礎調査(土石流)

表紙 位置,位置図

自然現象の種類	土石流
溪流番号	B128108
水系名	大槌川
河川名	大槌川
溪流名	白金沢-3
所在地	上閉伊郡大槌町大槌
調査機関	沿岸広域振興局 土木部



位置図(S=1:200,000)



概況図(S=1:25,000)



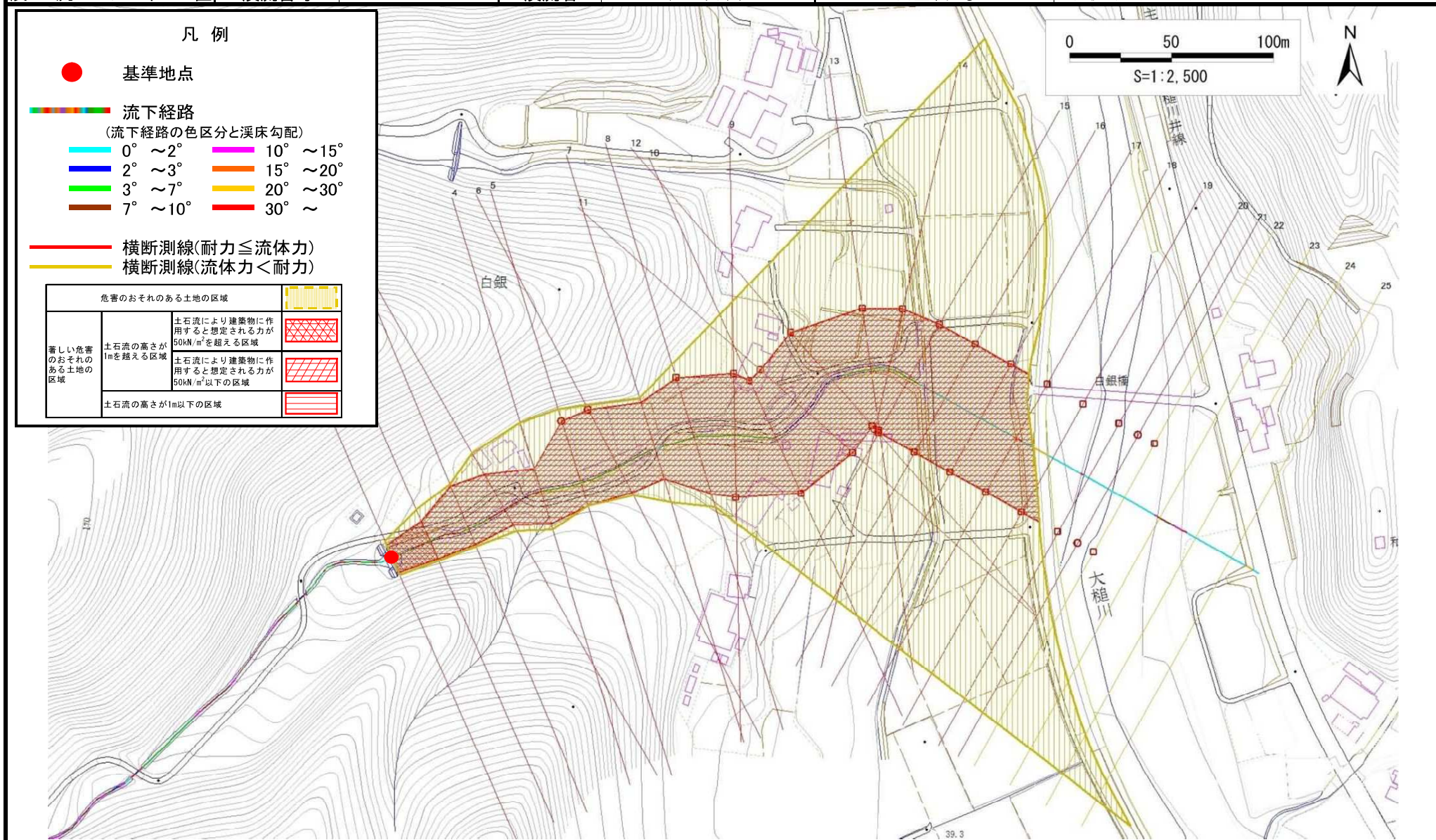
# 土石流区域調書

様式3-1 危害のおそれのある土地、著しい危害のおそれのある土地の設定図

調査年度

平成30年度

溪流の位置 | 溪流番号 | B128108 | 溪流名 | 白金沢(3) | 白金沢-3 | 上閉伊郡大槌町大槌



## 凡例

● 基準地点

流下経路

(流下経路の色区分と溪床勾配)

- 0° ~ 2°
- 2° ~ 3°
- 3° ~ 7°
- 7° ~ 10°
- 10° ~ 15°
- 15° ~ 20°
- 20° ~ 30°
- 30° ~

横断測線(耐力 ≤ 流体力)

横断測線(流体力 < 耐力)

危害のおそれのある土地の区域		
著しい危害のおそれのある土地の区域	土石流の高さが1mを超える区域	
	土石流により建築物に作用すると想定される力が50kN/m <sup>2</sup> を超える区域	
	土石流の高さが1m以下の区域	

# 土石流区域調書

様式3-2 建築物に作用すると想定される衝撃に関する事項

調査年度	平成30年度
------	--------

溪流の位置	溪流番号	B128108	溪流名	白金沢-3	所在地	上閉伊郡大槌町大槌	
横断測線番号	土石流の高さh(m)	土石流の流体力Fd(kN/m <sup>2</sup> )	建築物の耐力P2(kN/m <sup>2</sup> )	横断測線番号	土石流の高さh(m)	土石流の流体力Fd(kN/m <sup>2</sup> )	建築物の耐力P2(kN/m <sup>2</sup> )
No.0	2.53	75.84	4.54				
No.1	2.07	55.02	4.82				
No.2	1.59	39.28	5.53				
No.3	1.66	42.13	5.38				
No.4	1.68	42.64	5.35				
No.5	1.04	21.60	7.43				
No.6	1.04	21.35	7.44				
No.7	1.37	26.32	6.06				
No.8	1.04	19.21	7.44				
No.9	1.05	18.84	7.38				
No.10	1.06	15.38	7.30				
No.11	1.06	14.83	7.28				
No.12	1.07	13.50	7.23				
No.13	1.09	12.37	7.16				
No.14	1.08	12.52	7.20				
No.15	1.10	11.30	7.08				
No.16	1.13	10.04	6.96				
No.17	1.19	8.15	6.69				
No.18	1.17	8.50	6.80				
No.19	1.24	7.09	6.49				
No.20	1.26	6.72	6.41				
No.21	1.29	6.33	6.32				
No.22	1.33	5.76	6.18				
No.23	1.48	4.38	5.76				
No.24	0.00	0.00	0.00				
No.25	0.00	0.00	0.00				