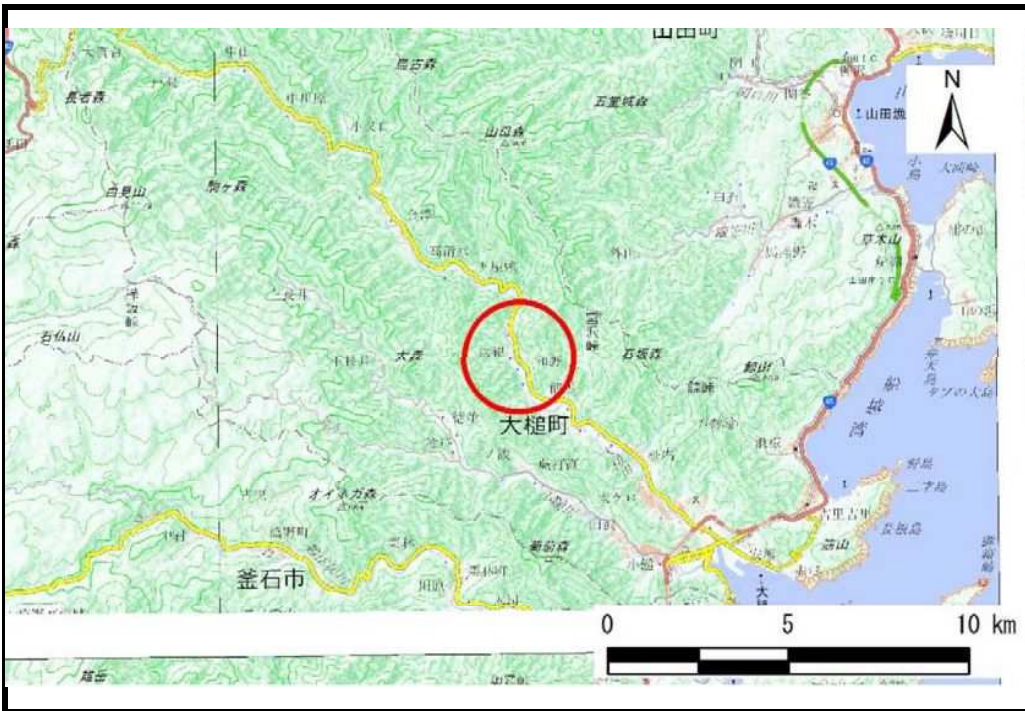


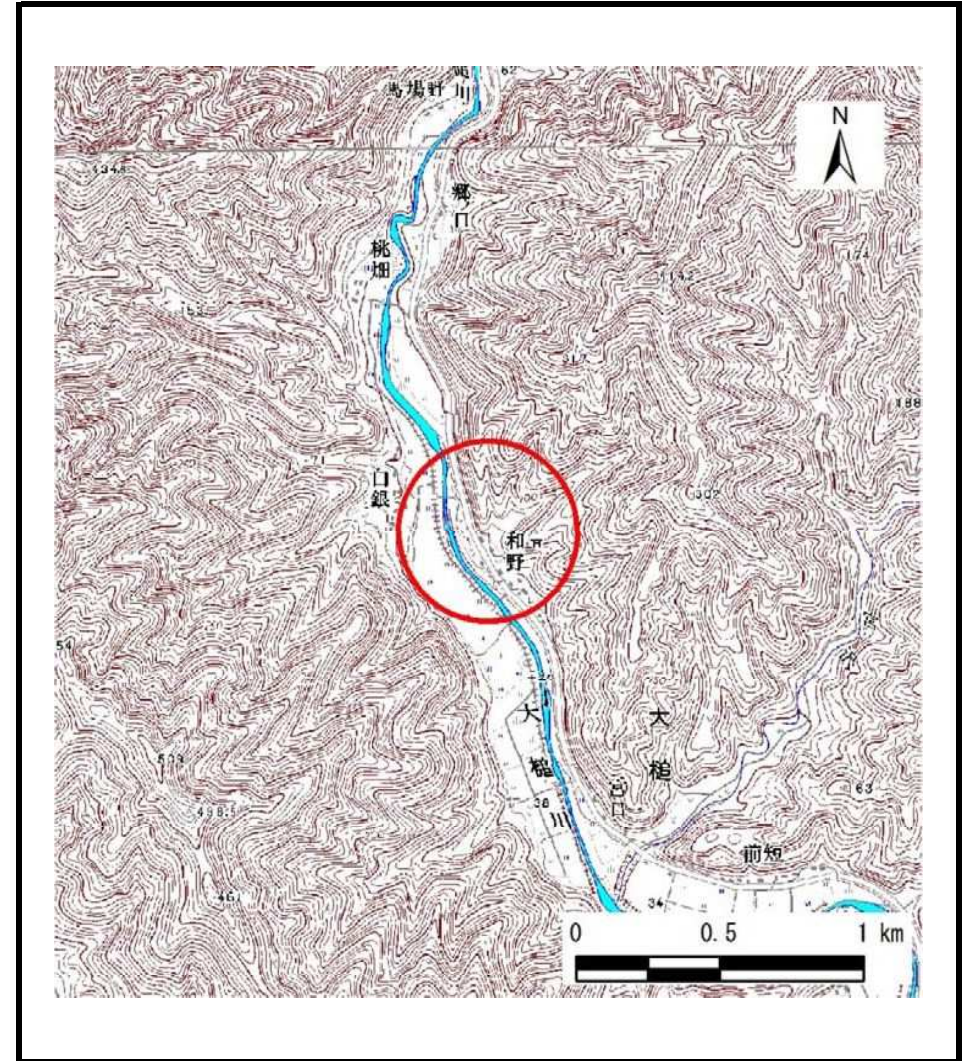
# 土砂災害防止に関する基礎調査(土石流)

表紙 位置,位置図

自然現象の種類	土石流
溪流番号	B128103
水系名	大槌川
河川名	大槌川
溪流名	和野の沢-2
所在地	上閉伊郡大槌町大槌
調査機関	沿岸広域振興局 土木部



位置図(S=1:200,000)



概況図(S=1:25,000)

# 土石流区域調査

様式3-1 危害のおそれのある土地、著しい危害のおそれのある土地の設定図

調査年度

平成30年度

溪流の位置

溪流番号

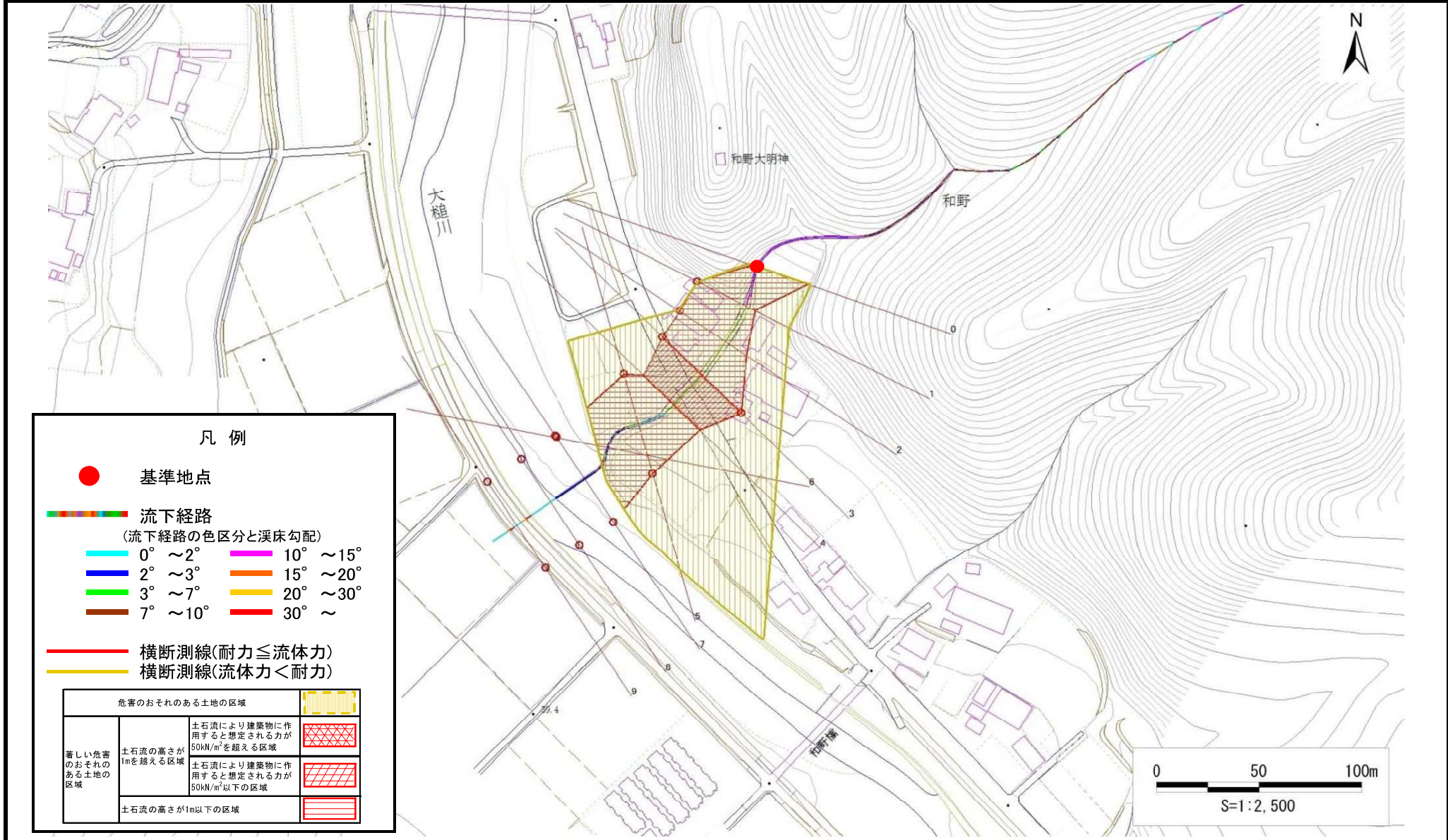
B128103

溪流名

和野の沢-2

和野の沢(2)

上閉伊郡大槌町大槌



# 土石流区域調書

様式3-2 建築物に作用すると想定される衝撃に関する事項

調査年度	平成30年度
------	--------

溪流の位置	溪流番号 B128103	溪流名 和野の沢-2	所在地 上閉伊郡大槌町大槌
-------	-----------------	---------------	------------------

横断測線番号	土石流の高さh(m)	土石流の流体力Fd (kN/m <sup>2</sup> )	建築物の耐力P2(kN/m <sup>2</sup> )	横断測線番号	土石流の高さh(m)	土石流の流体力Fd (kN/m <sup>2</sup> )	建築物の耐力P2(kN/m <sup>2</sup> )
No.0	1.28	36.09	6.35				
No.1	0.87	22.80	8.51				
No.2	0.88	22.24	8.42				
No.3	0.88	21.25	8.45				
No.4	1.07	26.26	7.26				
No.5	0.89	18.73	8.38				
No.6	0.88	17.27	8.43				
No.7	0.88	16.62	8.44				
No.8	0.88	13.77	8.47				
No.9	0.92	8.58	8.13				