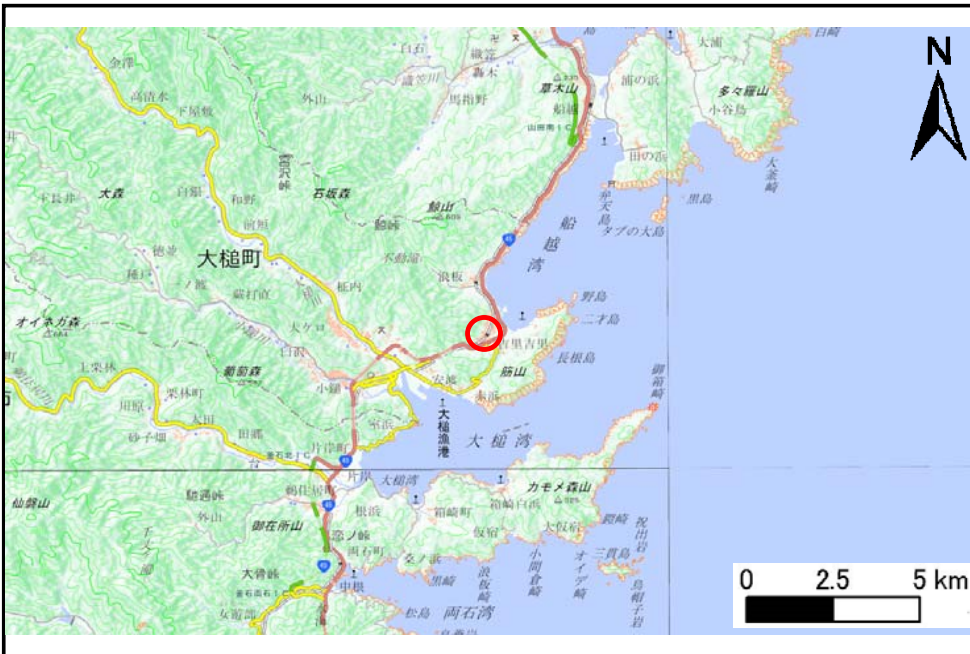


土砂災害防止に関する基礎調査(土石流)

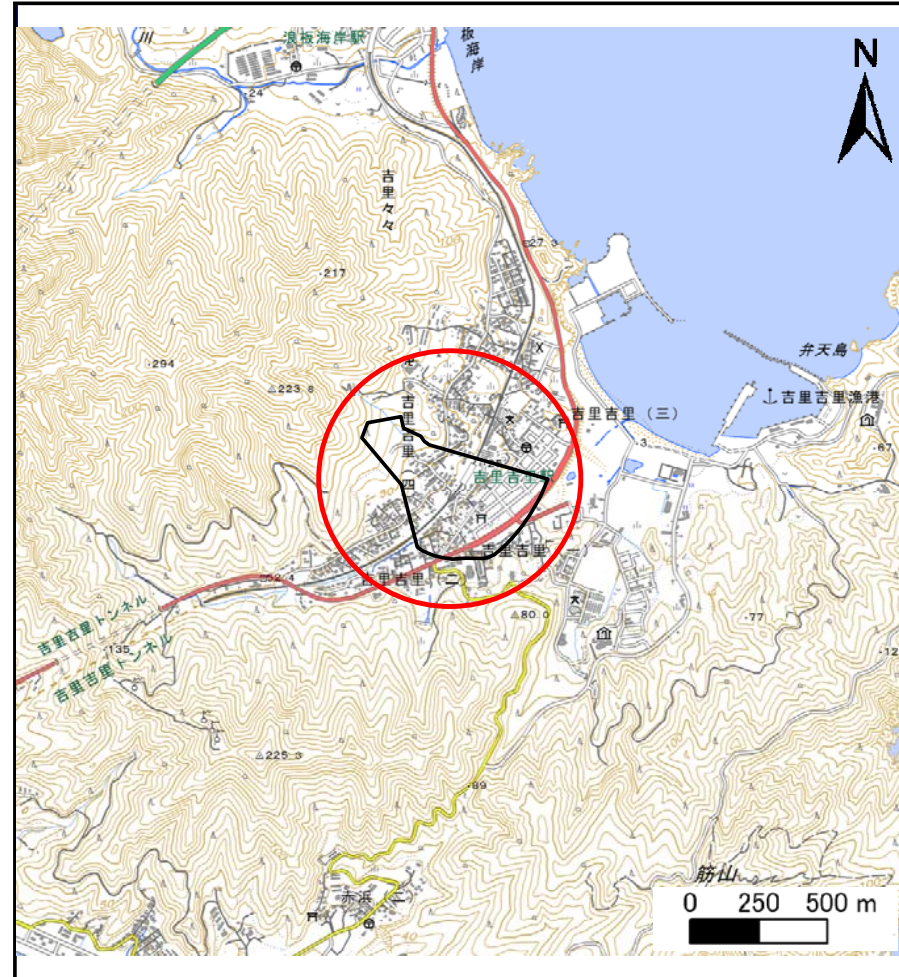
表紙 位置位置図

自然現象の種類	土石流
溪流番号	A129034
水系名	
河川名	
溪流名	吉里吉里の沢(4)
所在地	上閉伊郡大槌町吉里吉里四丁目
調査機関	沿岸広域振興局土木部



概況図(S=1:200,000)

国土地理院の電子地形図200000『盛岡、一関』及び電子地形図25000『大槌』を掲載



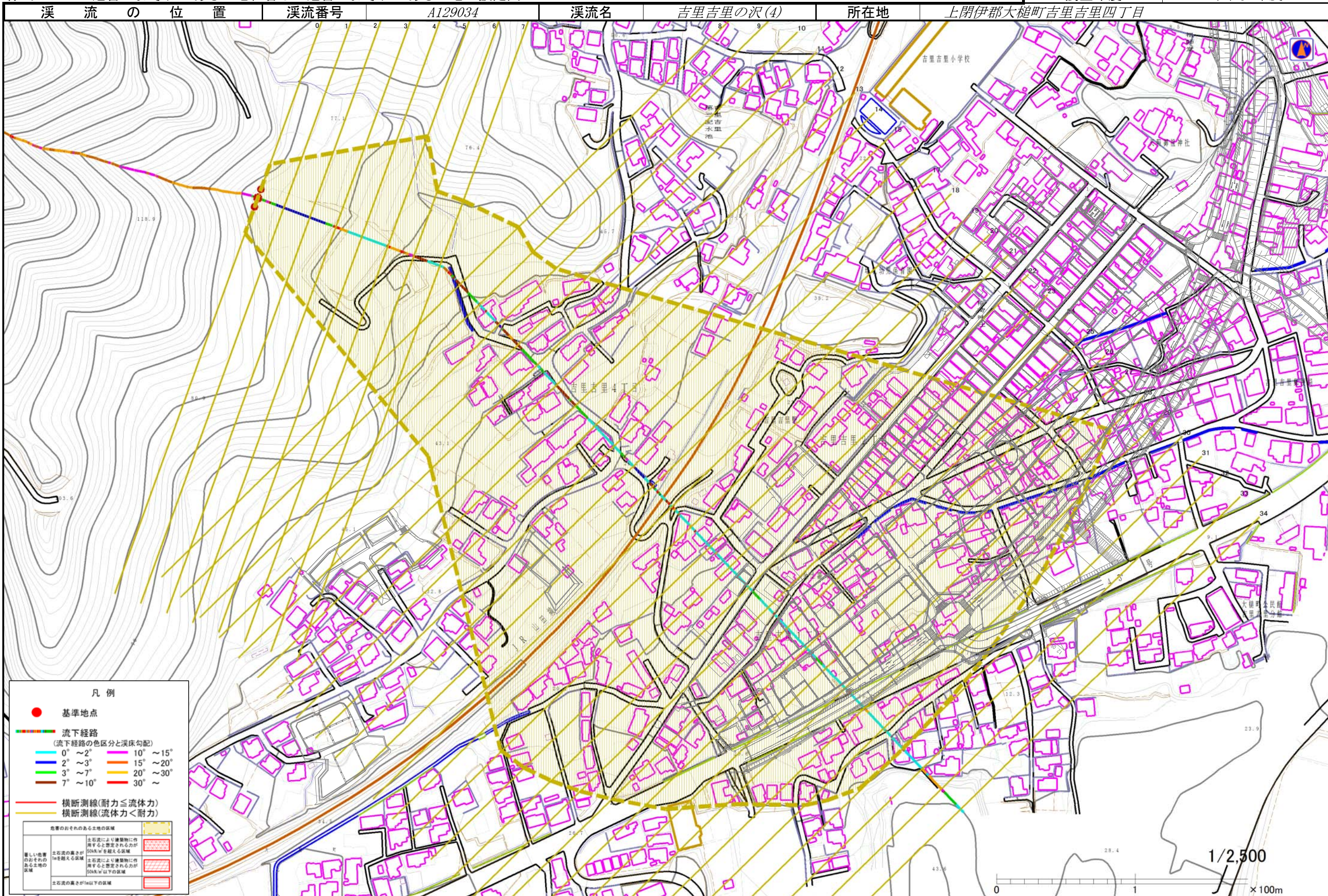
位置図(S=1:25,000)

土石流区域調査

様式3-1 危害のおそれのある土地、著しい危害のおそれのある土地の設定図

調査年度

令和元年度



土石流区域調書

様式3-2 建築物に作用すると想定される衝撃に関する事項

調査年度	令和元年度
------	-------

溪流の位置	溪流番号	A129034	溪流名	吉里吉里の沢(4)	所在地	上関伊郡大槌町吉里吉里四丁目
-------	------	---------	-----	-----------	-----	----------------

横断測線番号	土石流の高さh(m)	土石流の流体力Fd(kN/m ²)	建築物の耐力P2(kN/m ²)	横断測線番号	土石流の高さh(m)	土石流の流体力Fd(kN/m ²)	建築物の耐力P2(kN/m ²)
No.0	0.31	13.66	21.18	No.27	0.23	1.41	27.96
No.1	0.32	12.84	20.57	No.28	0.24	1.22	27.18
No.2	0.33	12.08	19.99	No.29	0.25	1.02	25.99
No.3	0.21	5.71	30.55	No.30	0.27	0.83	24.51
No.4	0.20	5.06	32.49	No.31	0.32	0.52	20.70
No.5	0.16	3.34	39.13	No.32	0.00	0.00	0.00
No.6	0.26	6.99	24.64	No.33	0.00	0.00	0.00
No.7	0.24	5.60	27.01	No.34	0.00	0.00	0.00
No.8	0.22	4.49	29.19				
No.9	0.30	5.51	22.14				
No.10	0.23	3.43	28.39				
No.11	0.22	3.58	29.01				
No.12	0.22	3.53	28.81				
No.13	0.22	3.68	29.39				
No.14	0.22	3.52	28.77				
No.15	0.22	3.48	28.62				
No.16	0.22	2.70	29.12				
No.17	0.22	2.65	29.15				
No.18	0.22	2.39	29.25				
No.19	0.22	2.26	29.26				
No.20	0.22	2.26	29.30				
No.21	0.22	2.02	29.16				
No.22	0.22	2.12	29.81				
No.23	0.22	1.93	29.08				
No.24	0.23	1.60	28.54				
No.25	0.22	1.70	29.36				
No.26	0.23	1.46	28.14				