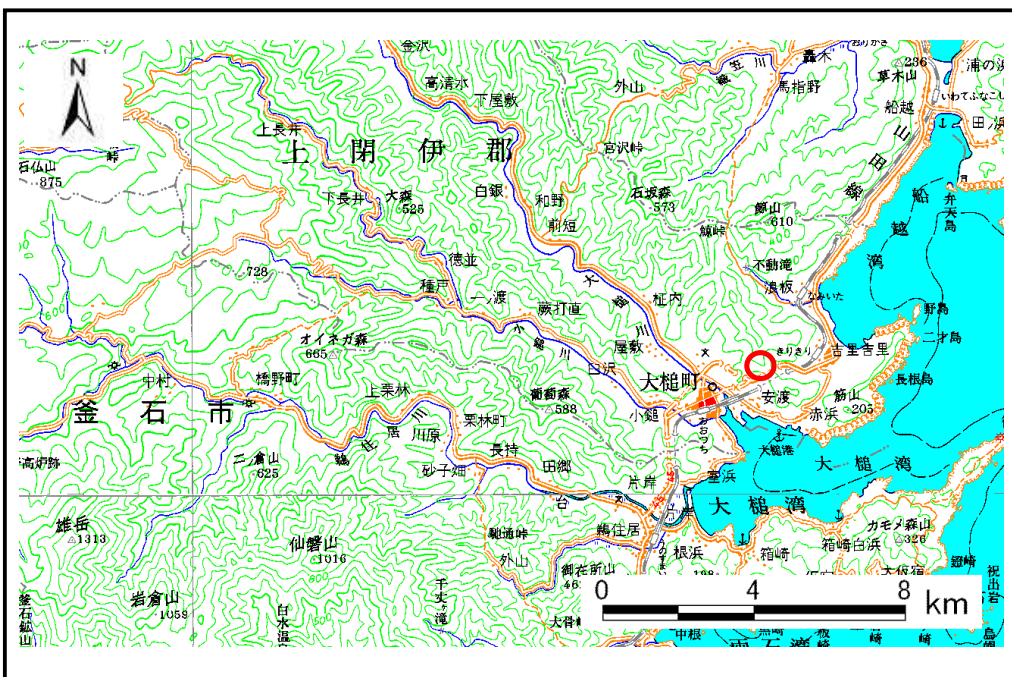


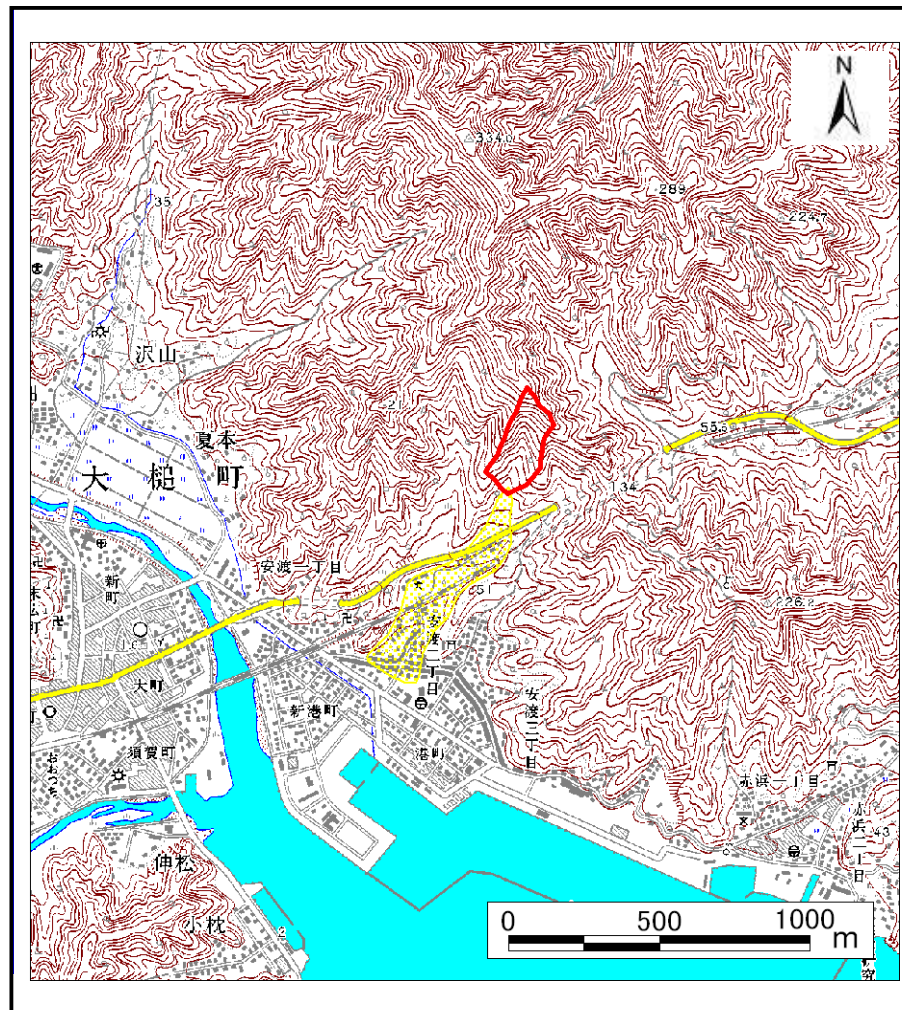
土砂災害防止に関する基礎調査(土石流)

表紙 位置,位置図

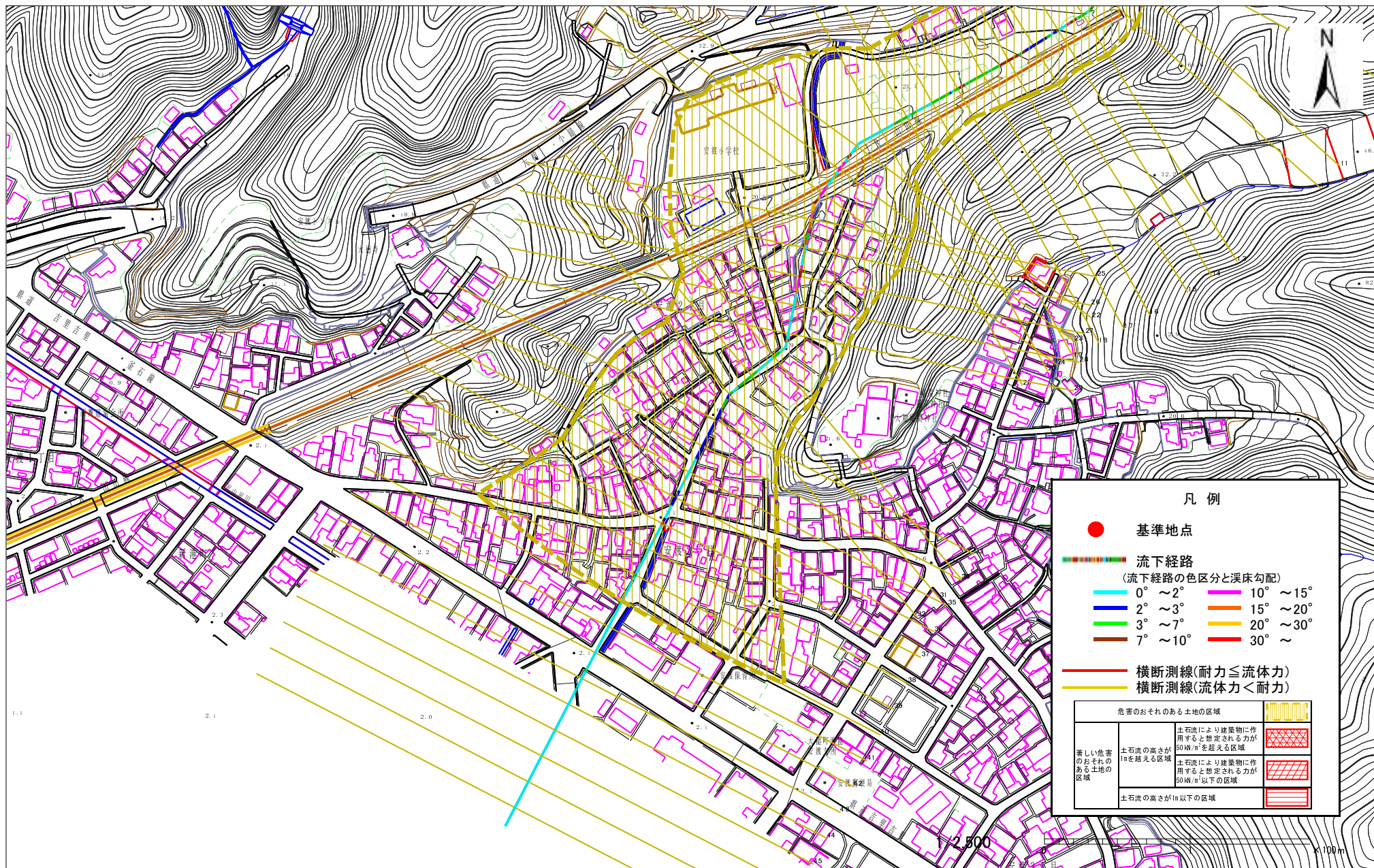
自然現象の種類	土石流
溪流番号	A129025
水系名	-
河川名	-
溪流名	安渡の沢(3)
所在地	上閉伊郡大槌町安渡2丁目
調査機関	岩手県釜石地方振興局



位置図(S=1:200,000)



位置図(S=1:25,000)

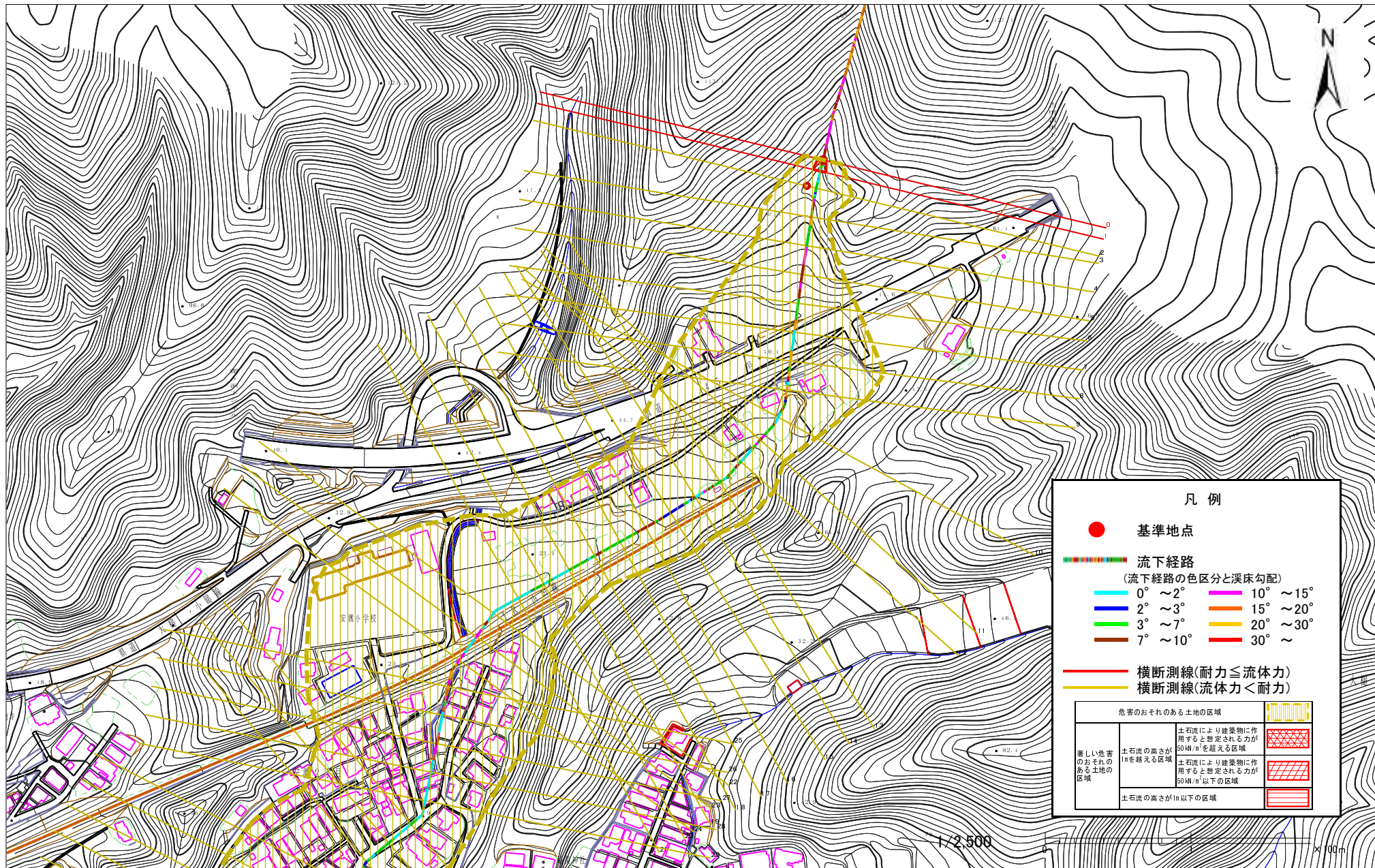


凡 例

- 基準地点
- — — — — — 流下経路
(流下経路の色区分と渓床勾配)
- $0^\circ \sim 2^\circ$ — $10^\circ \sim 15^\circ$
- $2^\circ \sim 3^\circ$ — $15^\circ \sim 20^\circ$
- $3^\circ \sim 7^\circ$ — $20^\circ \sim 30^\circ$
- $7^\circ \sim 10^\circ$ — $30^\circ \sim$
- 横断測線(耐力 \leq 流体力)
- 横断測線(流体力 $<$ 耐力)

危険のおそれのある土地の区域		
著しい危害のおそれのある土地の区域	土石流の高さが1mを超える区域	
	土石流により建築物に作用すると想定される力が50kN/m ² を超える区域	
	土石流により建築物に作用すると想定される力が50kN/m ² 以下の区域	
	土石流の高さが1m以下の区域	

様式3-1 危険のおそれのある土地等の設定図(下流)

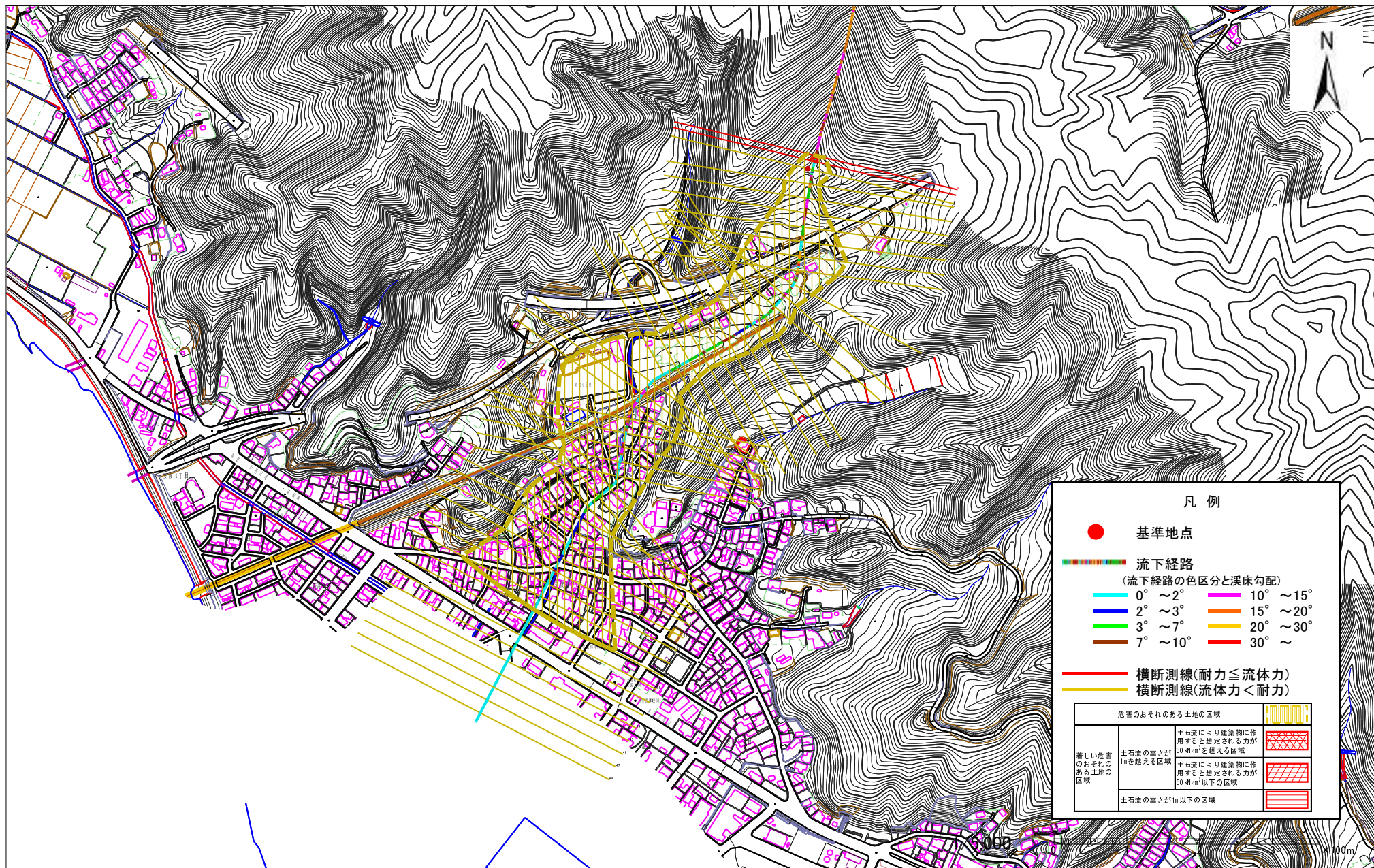


凡 例

- 基準地点
- — — — — 流下経路
(流下経路の色区分と溪床勾配)
- 0° ~ 2° — 10° ~ 15°
- 2° ~ 3° — 15° ~ 20°
- 3° ~ 7° — 20° ~ 30°
- 7° ~ 10° — 30° ~
- 横断測線(耐力 ≤ 流体力)
- 横断測線(流体力 < 耐力)

危害のおそれのある土地の区域		図柄
高い危害のおそれのある土地の区域	土石流により建築物に作用すると想定される力が 50 kN/m ² を超える区域	[Red cross-hatch pattern]
	土石流の高さが 1m を超える区域	[Red diagonal hatch pattern]
	土石流により建築物に作用すると想定される力が 50 kN/m ² 以下の区域	[Red horizontal hatch pattern]
土石流の高さが 1m 以下の区域		[Red solid fill]

様式3-1 危害のおそれのある土地等の設定図(上流)



様式3-1 危害のおそれのある土地等の設定図

土石流区域調書

様式3-2 建築物に作用すると想定される衝撃に関する事項

調査年度 平成16年度

溪流の位置	溪流番号	A129025	溪流名	安渡の沢(3)	所在地	上閉伊郡大槌町安渡2丁目	
横断測線番号	土石流の高さh(m)	土石流の流体力Fd(kN/m ²)	建築物の耐力P2(kN/m ²)	横断測線番号	土石流の高さh(m)	土石流の流体力Fd(kN/m ²)	建築物の耐力P2(kN/m ²)
No. 0	0.51371570842179	23.48500253013390	13.50987182633580	No. 27	0.320412186	1.831028223	20.86727133
No. 1	0.41371830017908	16.92145419579200	16.45181705067280	No. 28	0.270613343	1.330472042	24.47644099
No. 2	0.33655716066047	11.99191904713460	19.92718530498930	No. 29	0.268616359	1.350327929	24.64917073
No. 3	0.22136288401372	6.04405896433826	29.64815391669390	No. 30	0.262699869	1.411836648	25.17637643
No. 4	0.24819860075114	6.67412602923379	26.57512939800460	No. 31	0.263359764	1.404770303	25.11639795
No. 5	0.25575046318831	6.61733201669658	25.82685642145700	No. 32	0.257411408	1.47044432	25.66818629
No. 6	0.22886301216540	5.15797682260481	28.71658995071480	No. 33	0.243140784	1.648118897	27.10233192
No. 7	0.19450009061799	3.12821728818207	33.57523282881980	No. 34	0.246555921	1.602777702	26.74397752
No. 8	0.18815623576736	2.65665225607266	34.66656724044250	No. 35	0.283852598	1.209256461	23.39294055
No. 9	0.18338268749884	2.79676049725055	35.53761015035370	No. 36	0.275494379	1.28374475	24.06482309
No. 10	0.18656425660266	2.70218487709718	34.95210024605460	No. 37	0.296042287	1.11172319	22.48127316
No. 11	0.18657635079744	2.52035637026825	34.94991267361600	No. 38	0.297664632	1.099637886	22.36558577
No. 12	0.18581425914851	2.54107255622418	35.08831527021090	No. 39	0.308205426	1.000442422	21.64369717
No. 13	0.18585125356426	2.45314783705195	35.08157051215440	No. 40	0.323844282	0.867557673	20.65955049
No. 14	0.18359617655858	2.21112895318798	35.49768545016810	No. 41	0.330767168	0.818971913	20.2537256
No. 15	0.18198126188991	1.95242767477824	35.80201997311240	No. 42	0.346399791	0.725851752	19.39724556
No. 16	0.18162123715832	1.84078746840147	35.87060613222520	No. 43	0.363614433	0.643220807	18.53966894
No. 17	0.17736235290419	1.93025206328787	36.70309425413970	No. 44	0.381215534	0.574278639	17.74331469
No. 18	0.181605376	1.833081408	35.87363396	No. 45	0.405506877	0.497674563	16.75842909
No. 19	0.184673336	1.298292524	35.29765485	No. 46	0.43973238	0.415082938	15.55657665
No. 20	0.188703393	1.115989018	34.56954442	No. 47	0.488014756	0.332953848	14.14986056
No. 21	0.1912825	1.035895548	34.11969707	No. 48	0.536242153	0.275757952	12.99992438
No. 22	0.195218514	0.940383965	33.45611918				
No. 23	0.211091217	0.7026901	31.03156716				
No. 24	0.213417541	0.678409297	30.70656818				
No. 25	0.182174277	0.931060503	35.76536155				
No. 26	0.192758371	0.83162114	33.86769827				