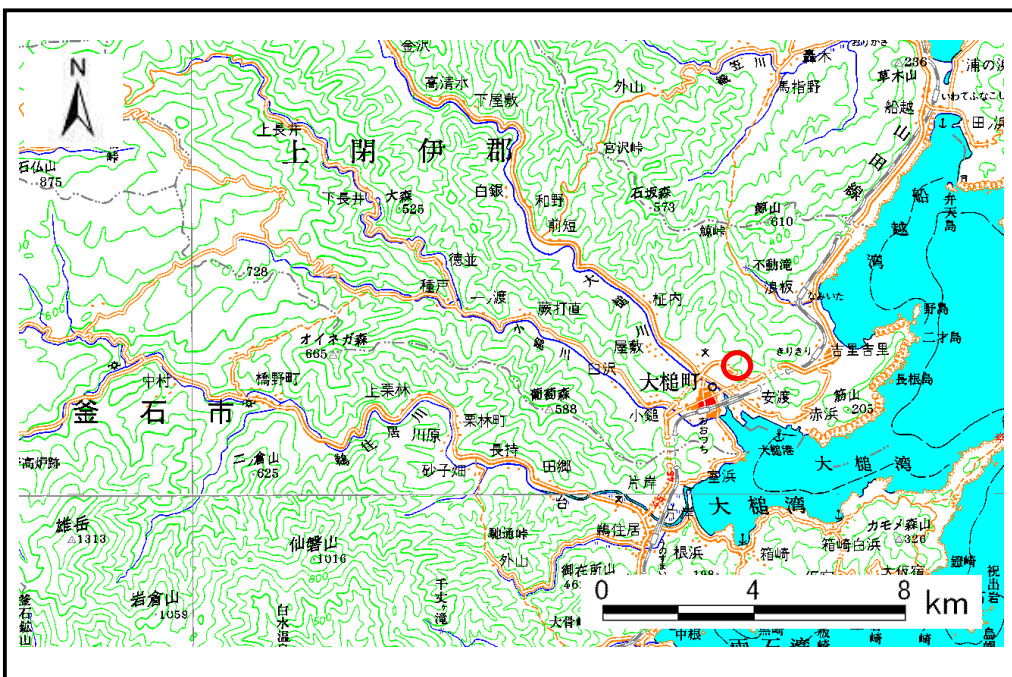


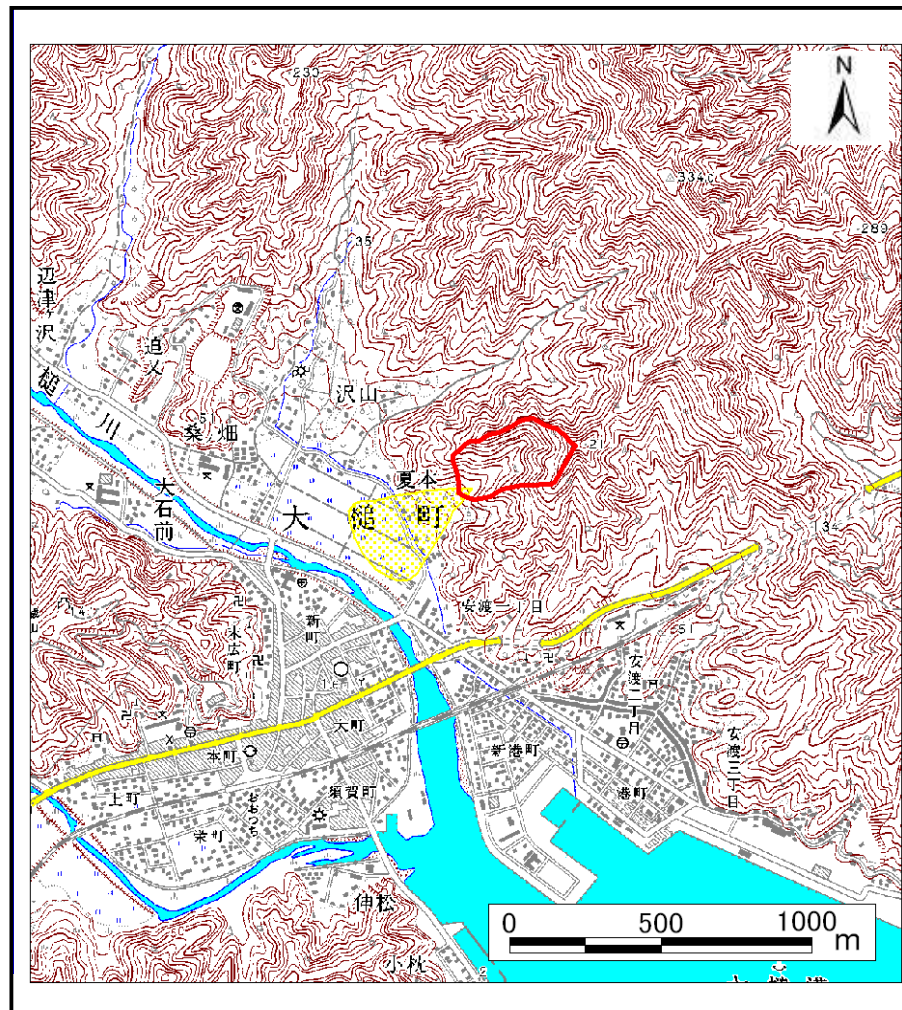
土砂災害防止に関する基礎調査(土石流)

表紙 位置,位置図

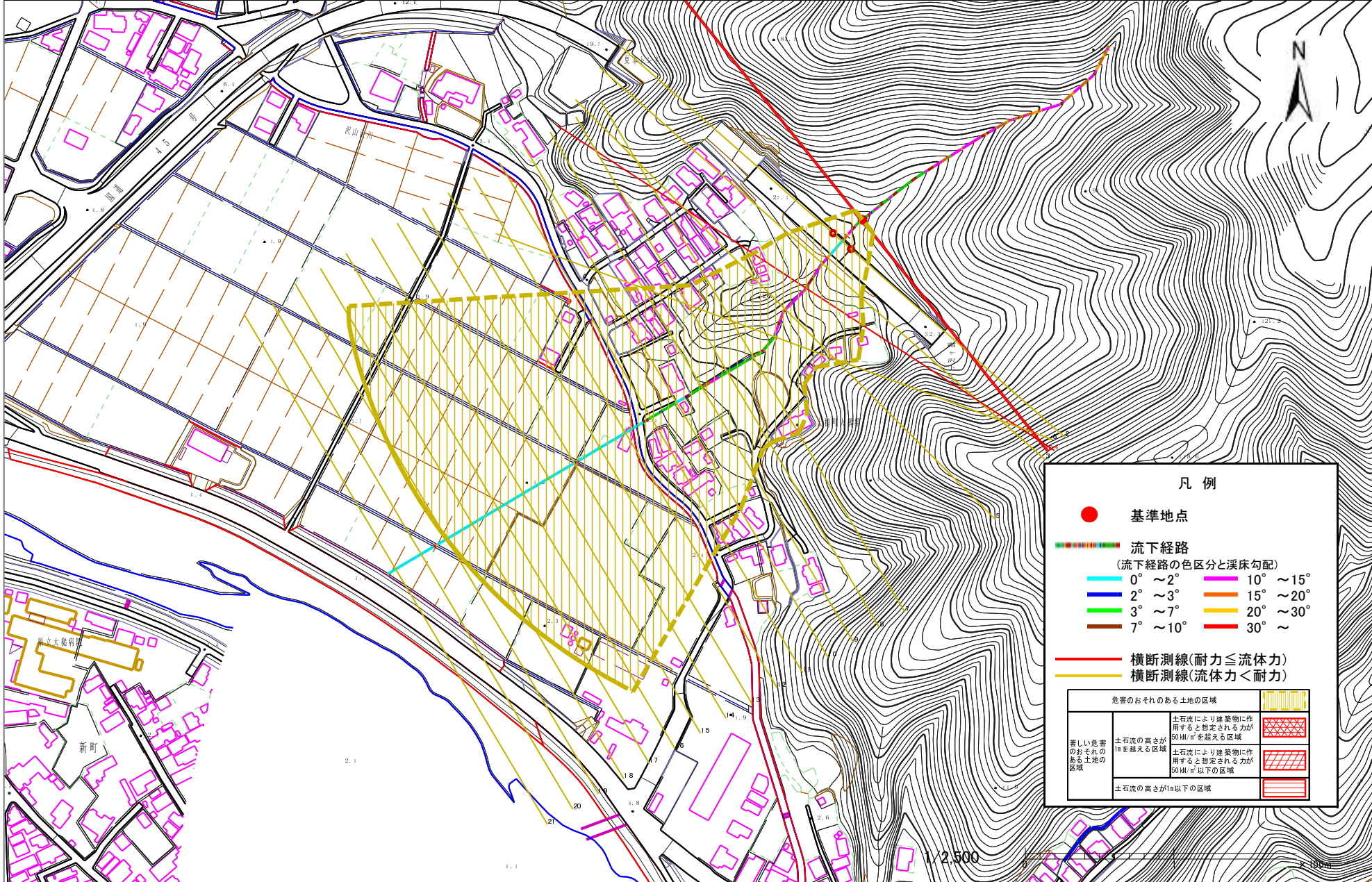
自然現象の種類	土石流
溪流番号	A129022_1
水系名	大槌川
河川名	大槌川
溪流名	夏本の沢(2)
所在地	上閉伊郡大槌町夏本
調査機関	岩手県釜石地方振興局



位置図(S=1:200,000)



位置図(S=1:25,000)



様式3-1 危険のおそれのある土地等の設定図

土石流区域調査

様式3-2 建築物に作用すると想定される衝撃に関する事項

調査年度	平成16年度
------	--------

溪流の位置	溪流番号	A129022.1	溪流名	夏本の沢(2)	所在地	上閉伊郡大槌町夏本
-------	------	-----------	-----	---------	-----	-----------

横断測線番号	土石流の高さh(m)	土石流の流体力Fd(kN/m ²)	建築物の耐力P2(kN/m ²)	横断測線番号	土石流の高さh(m)	土石流の流体力Fd(kN/m ²)	建築物の耐力P2(kN/m ²)
No. 0	0.541657188	17.13370575	12.88373953				
No. 1	0.522113054	16.19012812	13.31456941				
No. 2	0.410132617	10.14687135	16.58418509				
No. 3	0.38763982	8.464742602	17.47076428				
No. 4	0.582880871	14.39143927	12.07092328				
No. 5	0.521871318	11.79229398	13.32010274				
No. 6	0.513334542	10.93747631	13.51889021				
No. 7	0.399508173	7.152854146	16.99043974				
No. 8	0.392528433	6.294886798	17.26937729				
No. 9	0.387323683	6.465201408	17.48396362				
No. 10	0.391521979	6.145881699	17.31042468				
No. 11	0.390353484	5.957360661	17.35834791				
No. 12	0.389681815	5.838529517	17.38602582				
No. 13	0.386938488	5.138148914	17.50007564				
No. 14	0.387143591	4.373280005	17.49149254				
No. 15	0.396082732	3.359651424	17.12609755				
No. 16	0.414838414	2.600481666	16.41093952				
No. 17	0.428310496	2.28008254	15.93615499				
No. 18	0.448765457	1.935536577	15.27017312				
No. 19	0.525545867	1.238696832	13.23654831				
No. 20	0.559323613	1.062316487	12.52053062				
No. 21	0.692132861	0.654858775	10.39183969				