

土砂災害防止に関する基礎調査(土石流)

表紙 位置位置図

自然現象の種類	土石流
溪流番号	A129020-4
水系名	大槌川
河川名	大槌川
溪流名	沢山沢-4
所在地	上閉伊郡大槌町大槌第23地割
調査機関	釜石地方振興局



位置図(S=1:200,000)



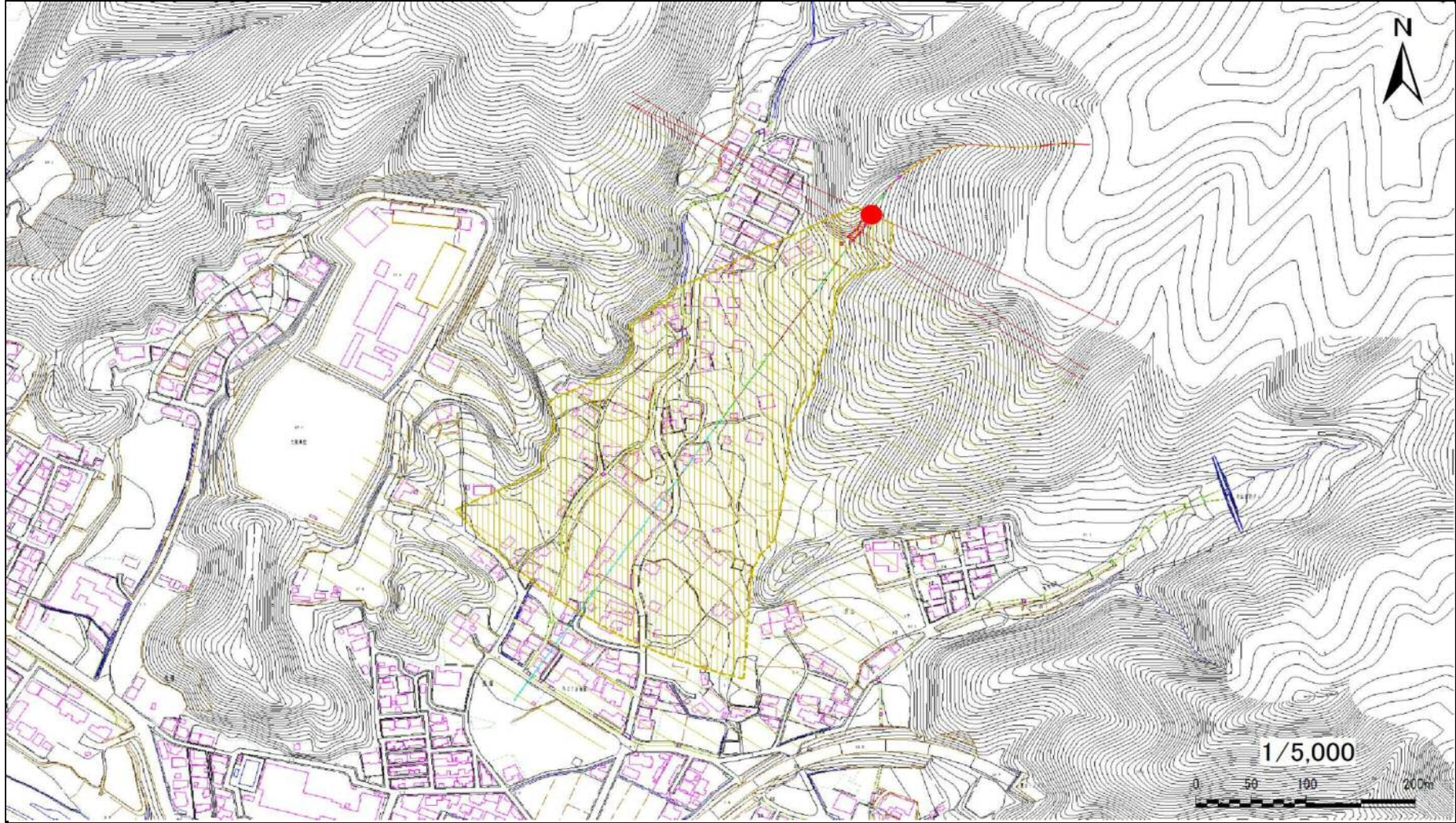
概況図(S=1:25,000)

土石流区域調査書

様式3-1 危害のおそれのある土地、著しい危害のおそれのある土地の設定図

調査年度 平成29年度

溪流の位置 溪流番号 A129020-4 溪流名 沢山沢-4 所在地 上閉伊郡大槌町大槌第23地割



岩手県

土 石 流 区 域 調 査

様式3-2 建築物に作用すると想定される衝撃に関する事項

調査年度 平成29年度

渓流の位置	溪流番号	A129020-4	溪流名	沢山沢-4	所在地	上閉伊郡大槌町大槌第23地割		
横断測線番号	土石流の高さh(m)	土石流の流体力Fd(kN/m ²)	建築物の耐力P2(kN/m ²)	横断測線番号	土石流の高さh(m)	土石流の流体力Fd(kN/m ²)	建築物の耐力P2(kN/m ²)	
No.0	0.42	20.90	16.20	No.27	0.15	0.42	41.95	
No.1	0.63	32.72	11.20	No.28	0.16	0.38	39.92	
No.2	0.50	22.83	13.79	No.29	0.18	0.29	36.15	
No.3	0.32	12.61	20.40	No.30	0.18	0.25	34.35	
No.4	0.31	10.86	21.13					
No.5	0.21	5.75	30.42					
No.6	0.17	3.67	37.67					
No.7	0.15	2.76	41.96					
No.8	0.14	2.14	45.17					
No.9	0.13	1.72	47.23					
No.10	0.13	1.59	47.79					
No.11	0.13	1.51	48.11					
No.12	0.13	1.36	48.56					
No.13	0.13	1.18	48.85					
No.14	0.13	1.08	48.84					
No.15	0.13	1.08	48.87					
No.16	0.13	1.02	48.75					
No.17	0.13	0.95	48.55					
No.18	0.13	0.78	47.58					
No.19	0.13	0.74	47.17					
No.20	0.13	0.70	46.78					
No.21	0.14	0.61	45.53					
No.22	0.14	0.52	43.81					
No.23	0.14	0.50	43.34					
No.24	0.15	0.48	42.87					
No.25	0.16	0.38	39.85					
No.26	0.15	0.40	40.79					