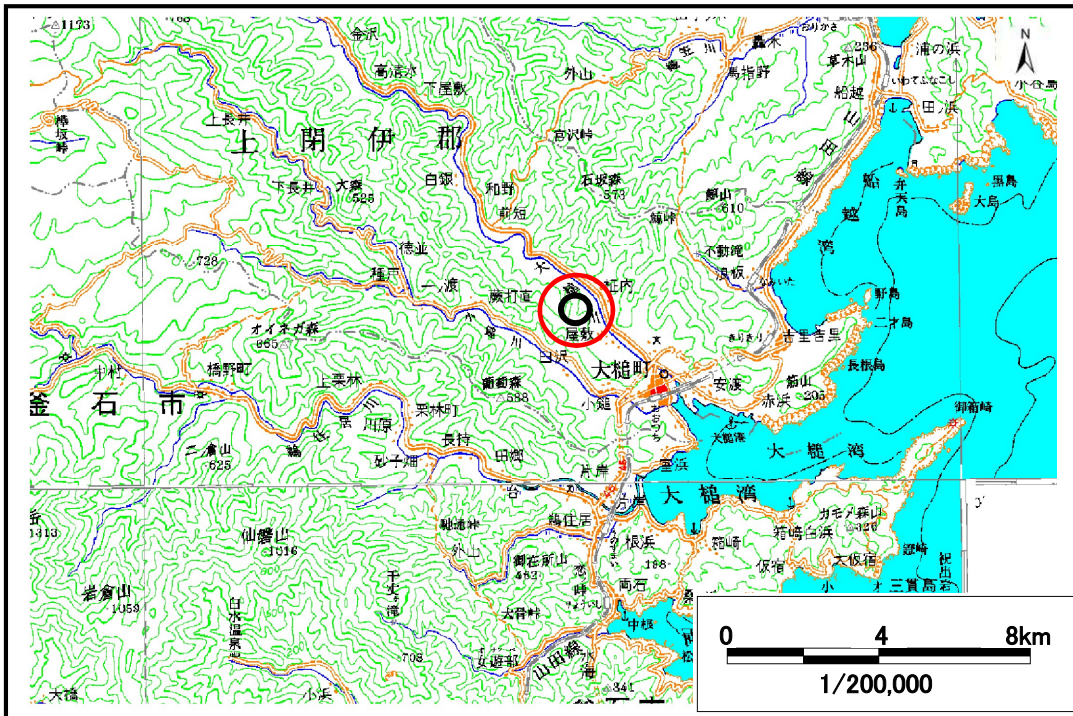


土砂災害防止に関する基礎調査（土石流）

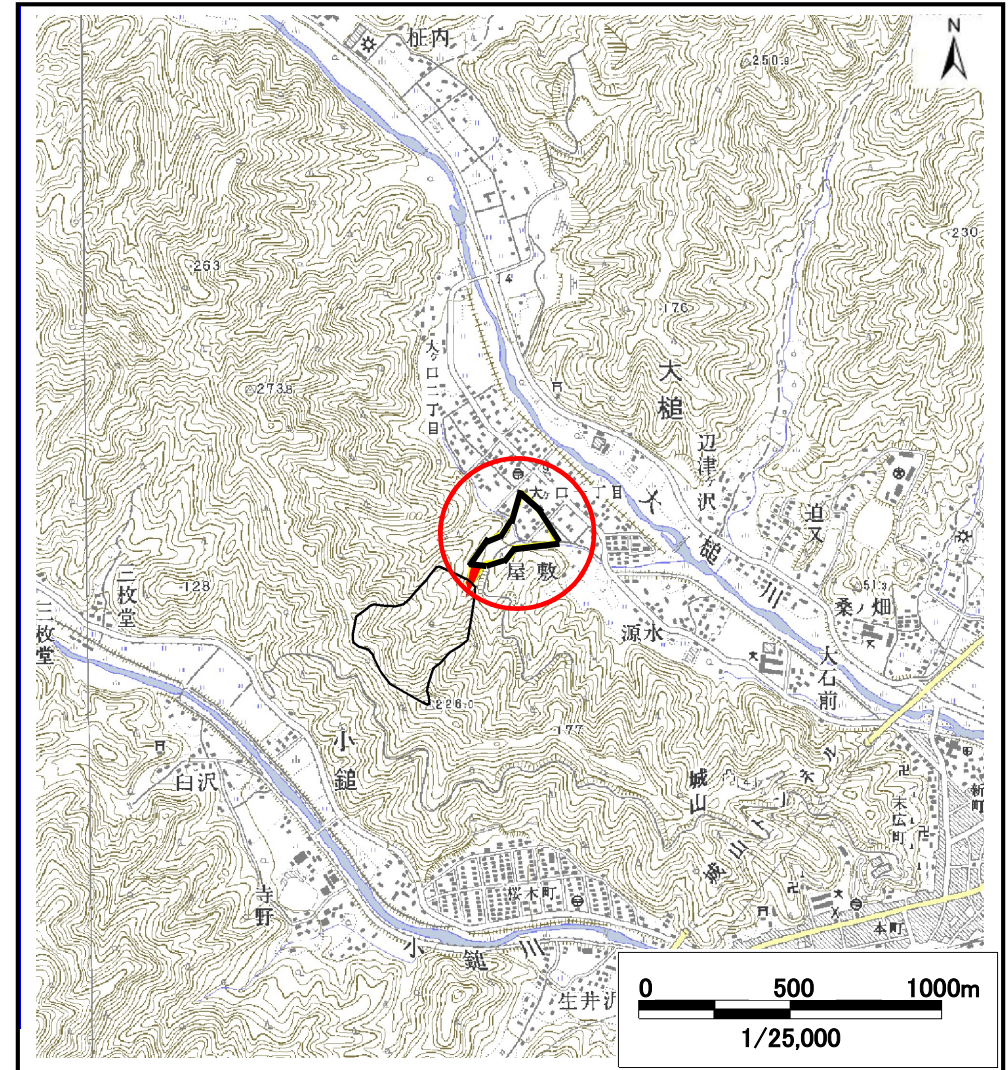
表紙 位置, 位置図

自然現象の種類	土石流
溪流番号	A129018-1
水系名	大槌川
河川名	大槌川
溪流名	屋敷の沢-1
所在地	上閉伊郡大槌町大ケロー丁目
調査機関	沿岸広域振興局土木部



概況図 (S=1:200,000)

国土地理院の数値地図200000(地図画像)『盛岡、一関』及び数値地図25000(地図画像)『大槌、橋野』を掲載



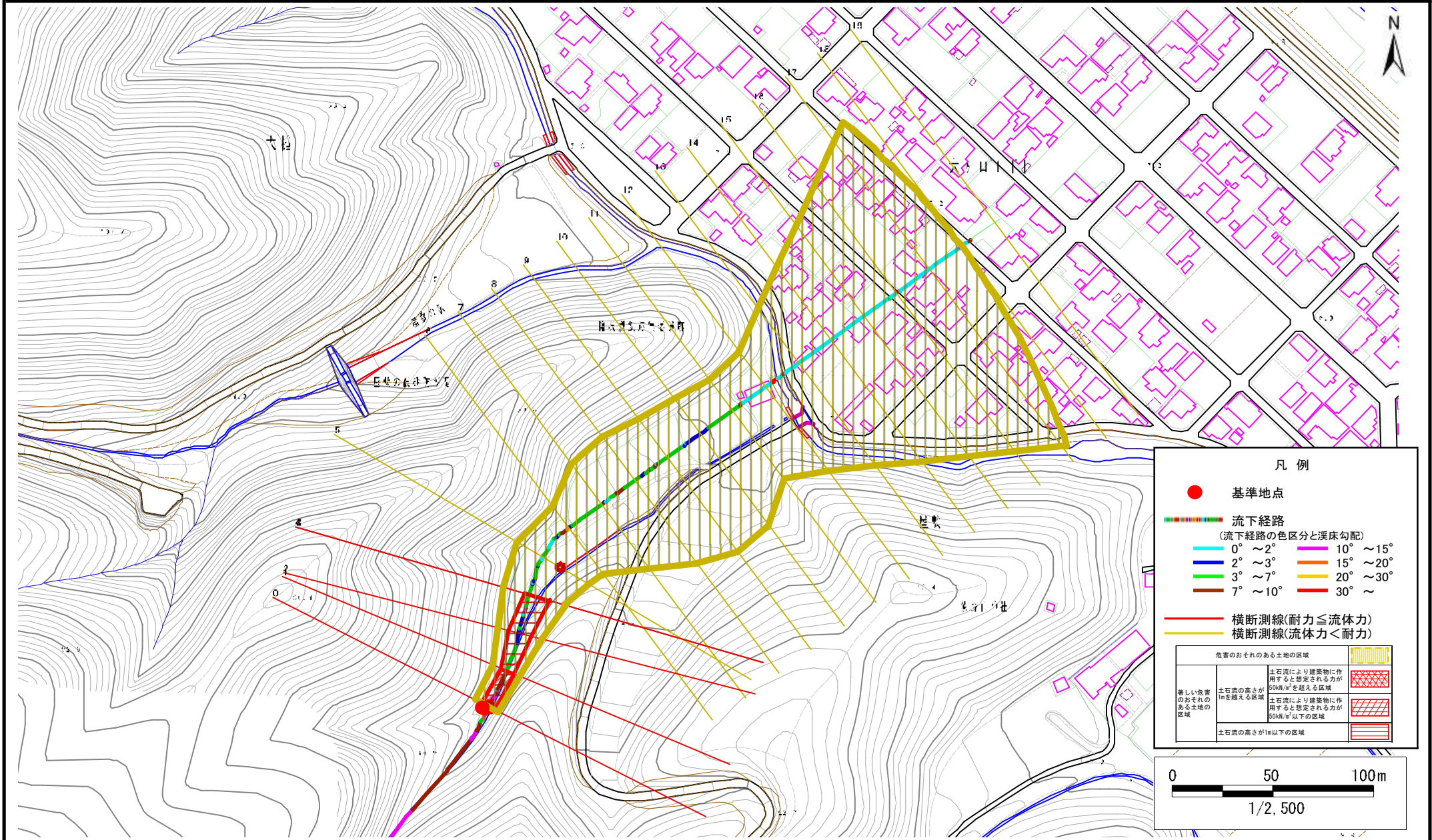
位置図 (S=1:25,000)

土石流区域調査

様式3-1 危害のおそれのある土地、著しい危害のおそれのある土地の設定図

調査年度 平成18年度

溪流の位置 溪流番号 A129018-1 溪流名 屋敷の沢-1 所在地 上閉伊郡大槌町大ケロー丁目



土石流区域調査

様式 3-2 建築物に作用すると想定される衝撃に関する事項

調査年度 平成18年度

渓流の位置				渓流番号	A129018-1	渓流名	屋敷の沢-1	所在地	上閉伊郡大槌町大ケロー丁目	
横断測線番号	土石流の高さh(m)	土石流の流体力F _d (kN/m ²)	建築物の耐力P ₂ (kN/m ²)	横断測線番号	土石流の高さh(m)	土石流の流体力F _d (kN/m ²)	建築物の耐力P ₂ (kN/m ²)			
No. 0	1.20	47.08	6.70							
No. 1	1.10	35.62	7.15							
No. 2	0.75	17.46	9.71							
No. 3	0.70	15.04	10.25							
No. 4	0.70	14.65	10.27							
No. 5	0.52	8.92	13.30							
No. 6	0.52	7.35	13.43							
No. 7	0.52	6.72	13.43							
No. 8	0.52	6.09	13.39							
No. 9	0.52	5.48	13.29							
No. 10	0.53	4.99	13.16							
No. 11	0.54	4.44	12.95							
No. 12	0.55	3.90	12.66							
No. 13	0.56	3.60	12.45							
No. 14	0.57	3.49	12.37							
No. 15	0.58	3.25	12.16							
No. 16	0.58	3.17	12.09							
No. 17	0.63	2.50	11.34							
No. 18	0.67	2.07	10.69							
No. 19	0.72	1.74	10.09							