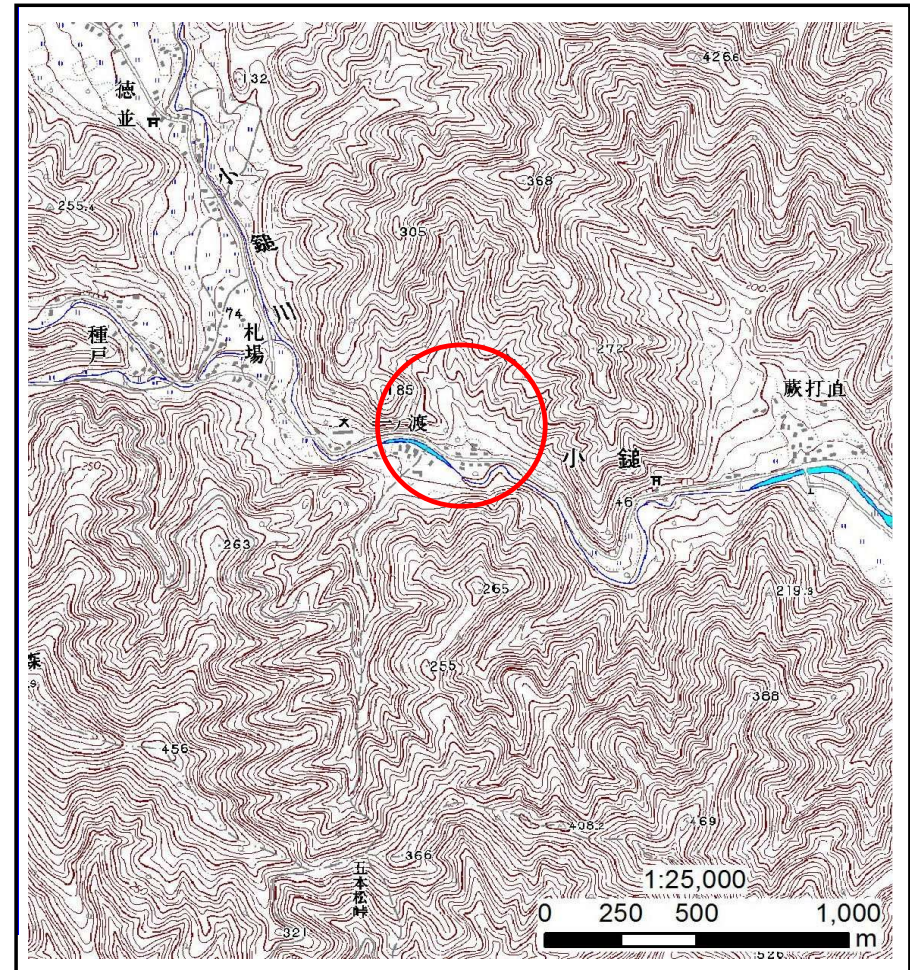
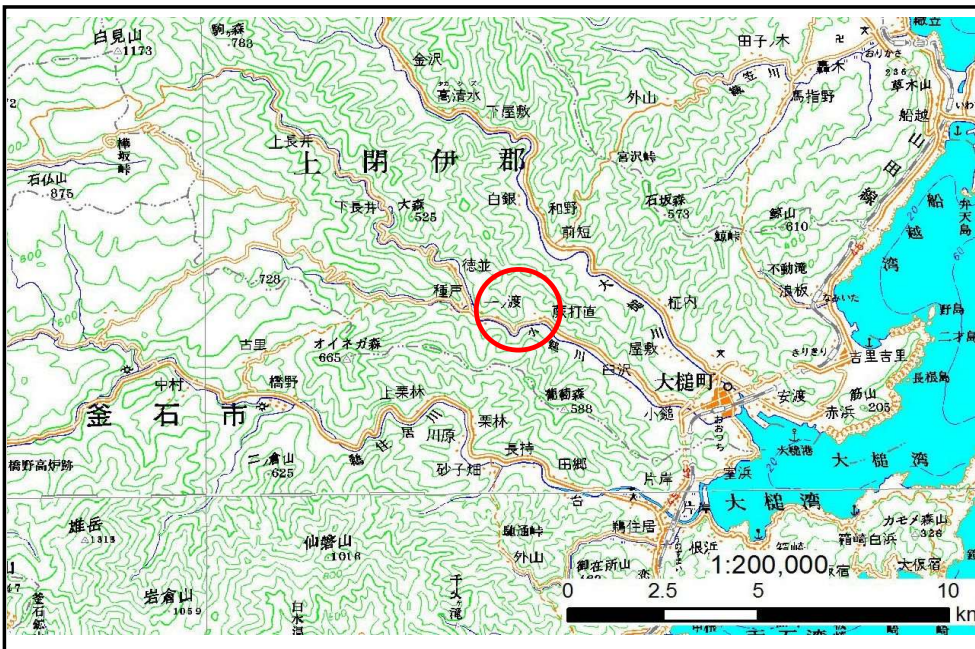


土砂災害防止に関する基礎調査(土石流)

表紙 位置位置図

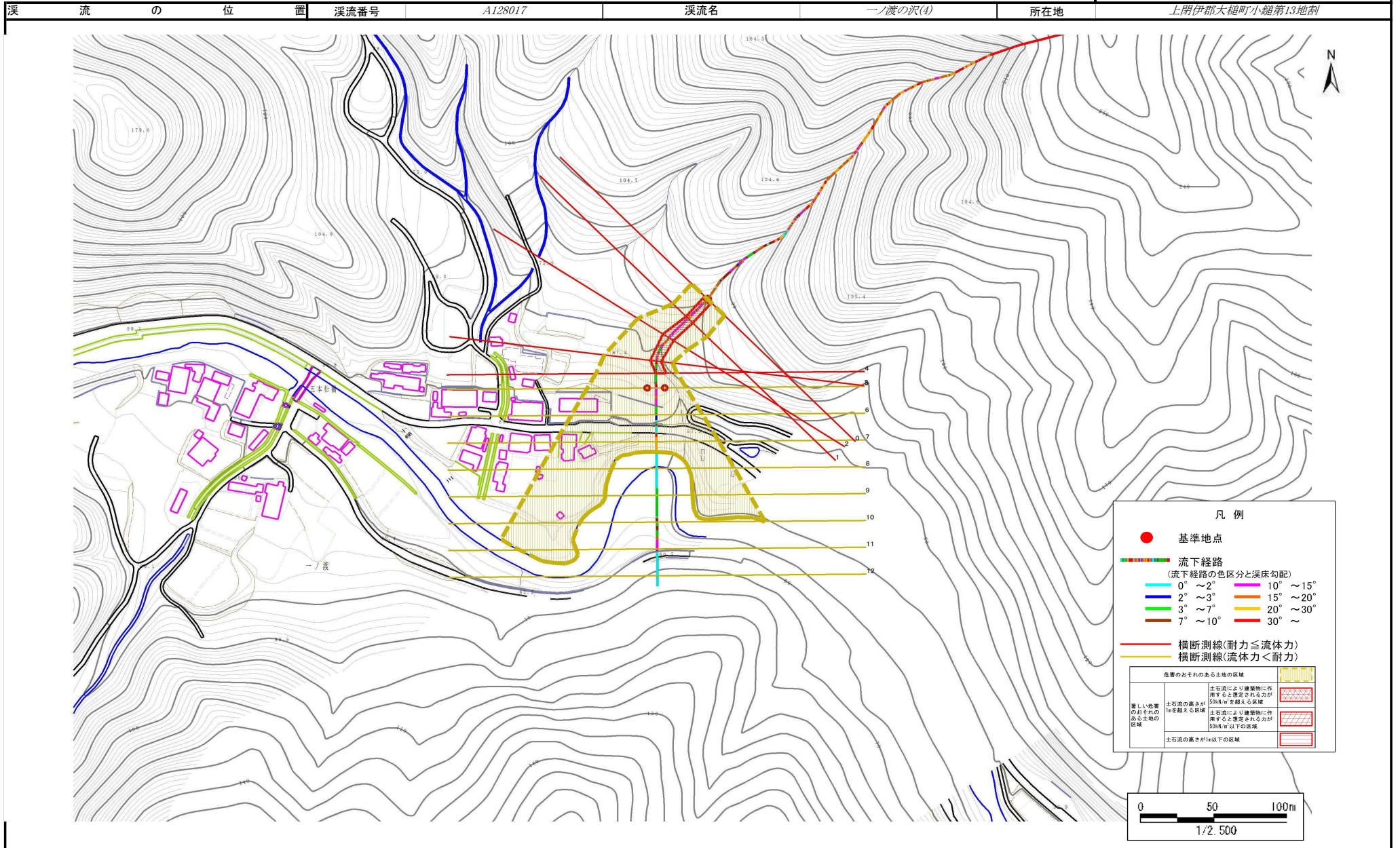
自然現象の種類	土石流
溪流番号	A128017
水系名	小鍬川
河川名	小鍬川
溪流名	一ノ渡の沢(4)
所在地	上閉伊郡大槌町小鍬第13地割
調査機関	釜石地方振興局



土石流区域調査

様式3-1 危害のおそれのある土地、著しい危害のおそれのある土地の設定図

調査年度 平成21年度
所在地 上閉伊郡大鏡町小鏡第13地割



土石流区域調書

様式3-2 建築物に作用すると想定される衝撃に関する事項

調査年度 平成21年度

溪流の位置	溪流番号 A128017	溪流名 一ノ渡の沢(4)	所在地 上閉伊郡大槌町小槌第13地割
-------	-----------------	-----------------	-----------------------

横断測線番号	土石流の高さh(m)	土石流の流体力Fd(kN/m ²)	建築物の耐力P2(kN/m ²)	横断測線番号	土石流の高さh(m)	土石流の流体力Fd(kN/m ²)	建築物の耐力P2(kN/m ²)
No.0	0.67	36.64	10.65				
No.1	0.68	36.17	10.47				
No.2	0.58	27.50	12.00				
No.3	0.64	29.87	10.97				
No.4	0.63	27.55	11.17				
No.5	0.33	10.36	20.25				
No.6	0.26	6.98	24.55				
No.7	0.26	7.02	24.61				
No.8	0.25	5.93	26.30				
No.9	0.22	4.50	29.06				
No.10	0.20	3.27	31.60				
No.11	0.19	2.07	33.35				
No.12	0.28	0.43	23.62				