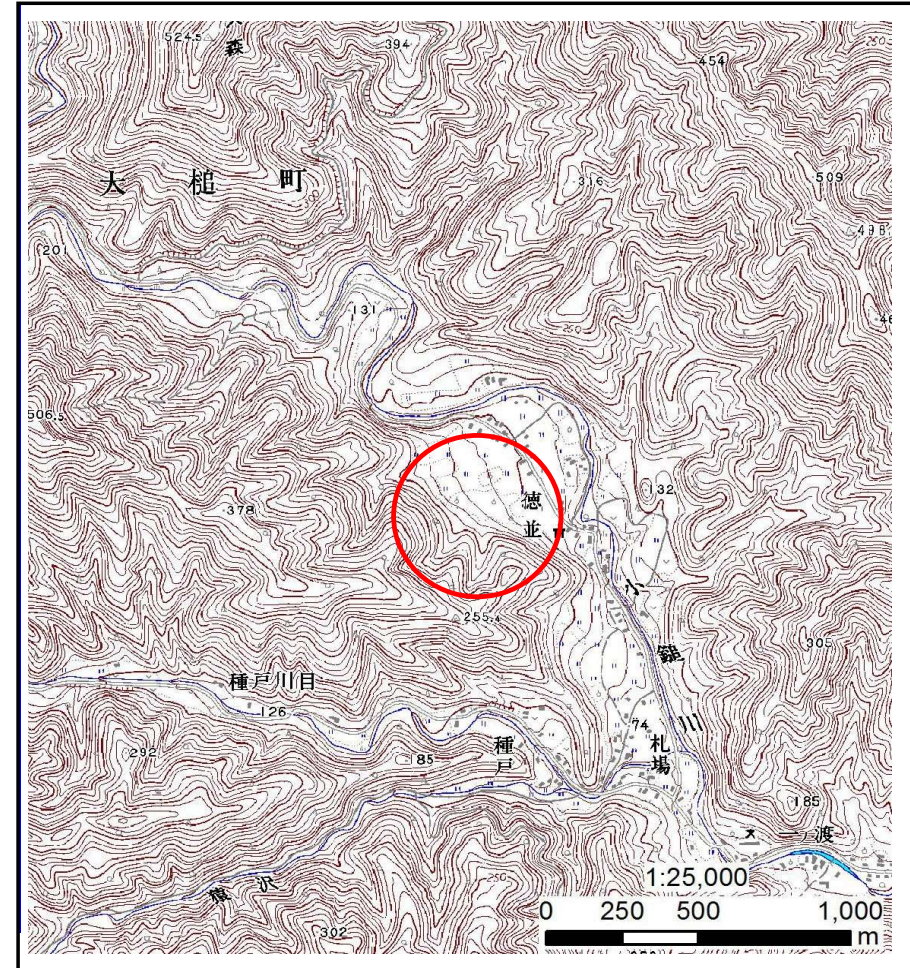


土砂災害防止に関する基礎調査(土石流)

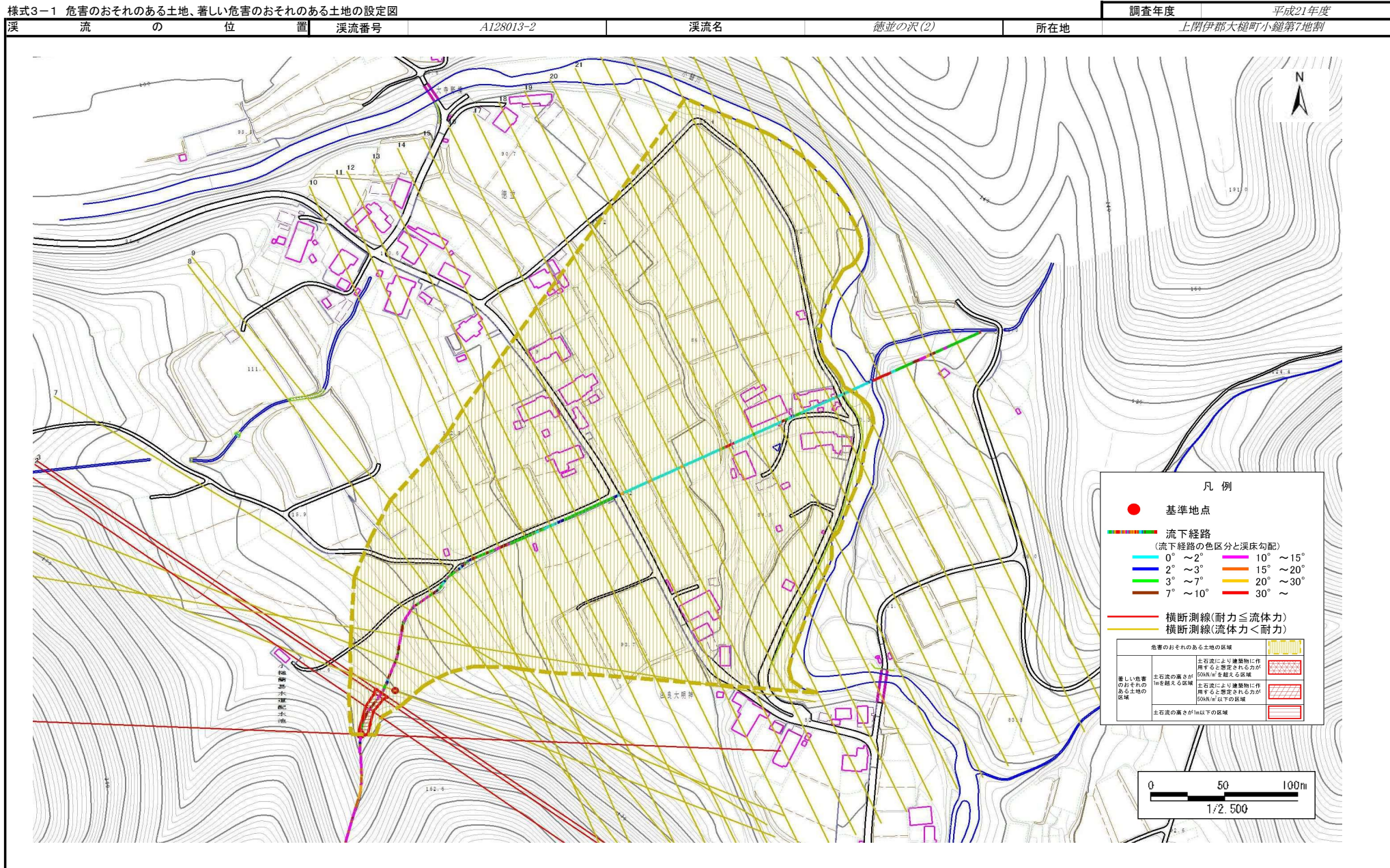
表紙 位置位置図

自然現象の種類	土石流
溪流番号	A128013-2
水系名	小鍬川
河川名	小鍬川
溪流名	徳並の沢(2)
所在地	上閉伊郡大槌町小鍬第7地割
調査機関	釜石地方振興局



土石流区域調書

様式3-1 危害のおそれのある土地、著しい危害のおそれのある土地の設定図



土石流区域調書

様式3-2 建築物に作用すると想定される衝撃に関する事項

調査年度 平成21年度

溪流の位置	溪流番号	A128013-2	溪流名	徳並の沢(2)	所在地	上閉伊郡大槌町小槌第7地割	
横断測線番号	土石流の高さh(m)	土石流の流体力Fd(kN/m ²)	建築物の耐力P2(kN/m ²)	横断測線番号	土石流の高さh(m)	土石流の流体力Fd(kN/m ²)	建築物の耐力P2(kN/m ²)
No.0	0.93	45.85	8.12	No.27	0.56	0.65	12.48
No.1	0.71	29.40	10.15	No.28	0.46	0.95	14.77
No.2	0.60	22.97	11.69	No.29	0.59	0.58	11.87
No.3	0.48	17.06	14.21				
No.4	0.38	12.34	17.65				
No.5	0.37	11.88	17.99				
No.6	0.31	8.56	20.94				
No.7	0.29	6.87	22.84				
No.8	0.28	6.27	23.59				
No.9	0.26	5.14	25.06				
No.10	0.24	4.04	26.49				
No.11	0.24	3.39	27.21				
No.12	0.23	3.11	27.46				
No.13	0.23	2.80	27.64				
No.14	0.23	2.48	27.72				
No.15	0.42	5.08	16.09				
No.16	0.34	3.63	19.71				
No.17	0.34	3.19	19.56				
No.18	0.35	2.68	19.17				
No.19	0.35	2.63	19.12				
No.20	0.34	2.75	19.49				
No.21	0.33	2.93	20.10				
No.22	0.34	2.71	19.39				
No.23	0.34	2.71	19.37				
No.24	0.35	2.58	19.06				
No.25	0.34	2.72	19.53				
No.26	0.37	1.92	17.96				