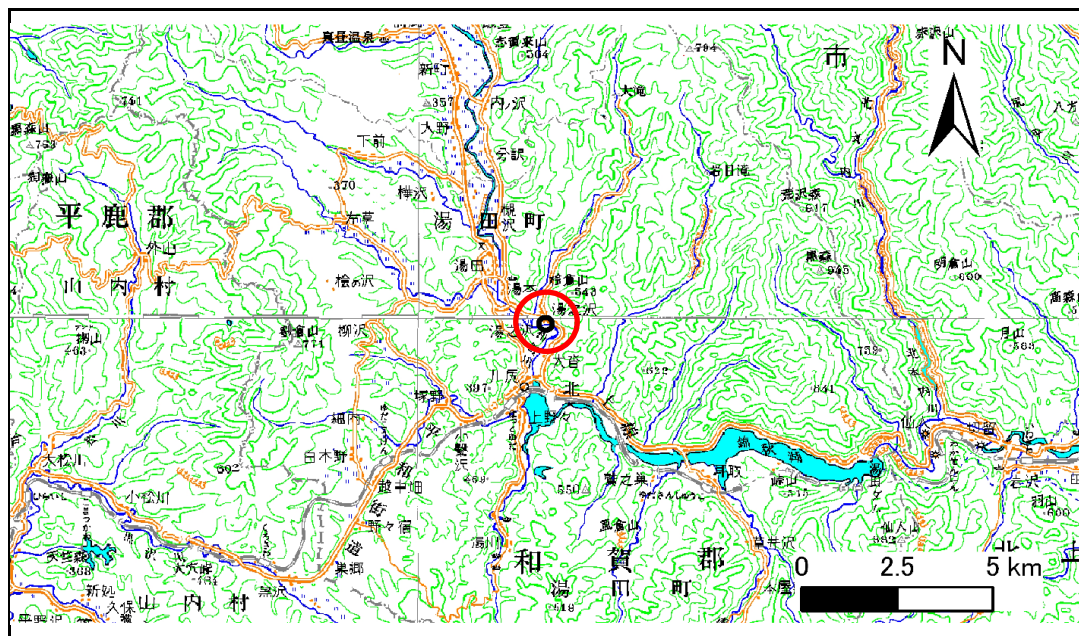


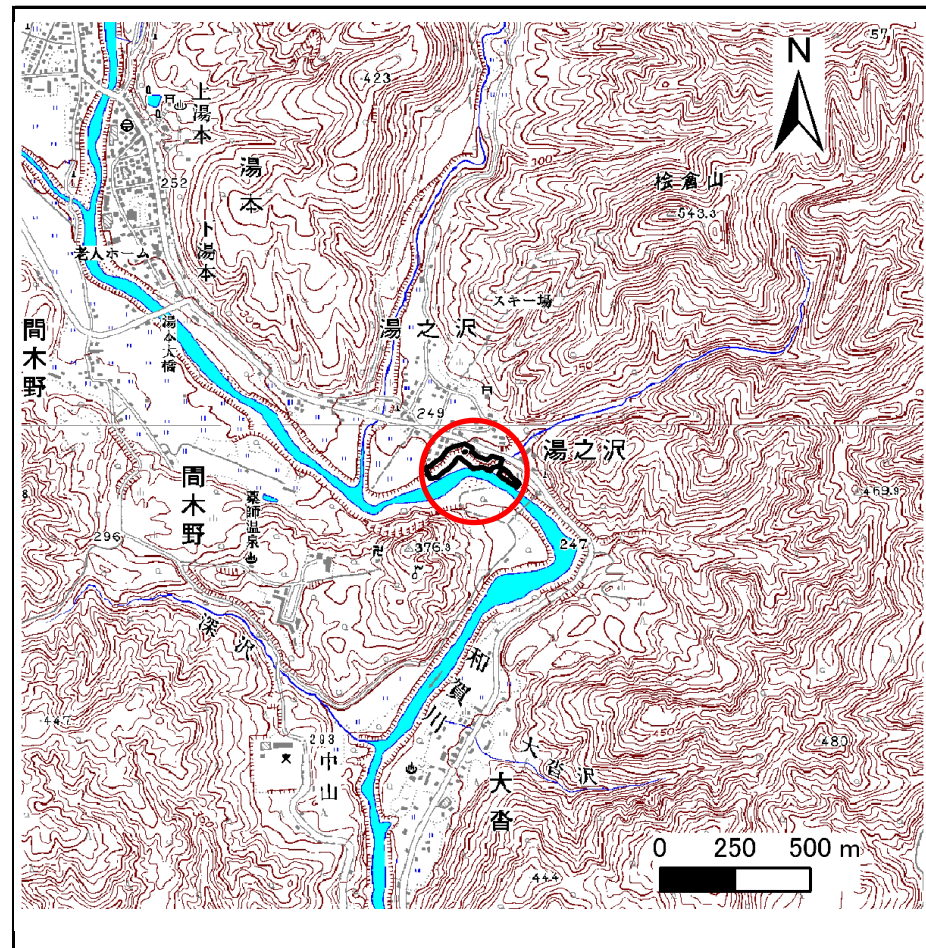
土砂災害防止に関する基礎調査(急傾斜地の崩壊)

表紙 概況、位置図

自然現象の種類	急傾斜地の崩壊
箇所番号	131D1001
箇所名	湯之沢6
所在地	和賀郡西和賀町湯之沢35地割
調査機関	岩手県南広域振興局土木部北上土木センター



位置図(S=1:200,000)



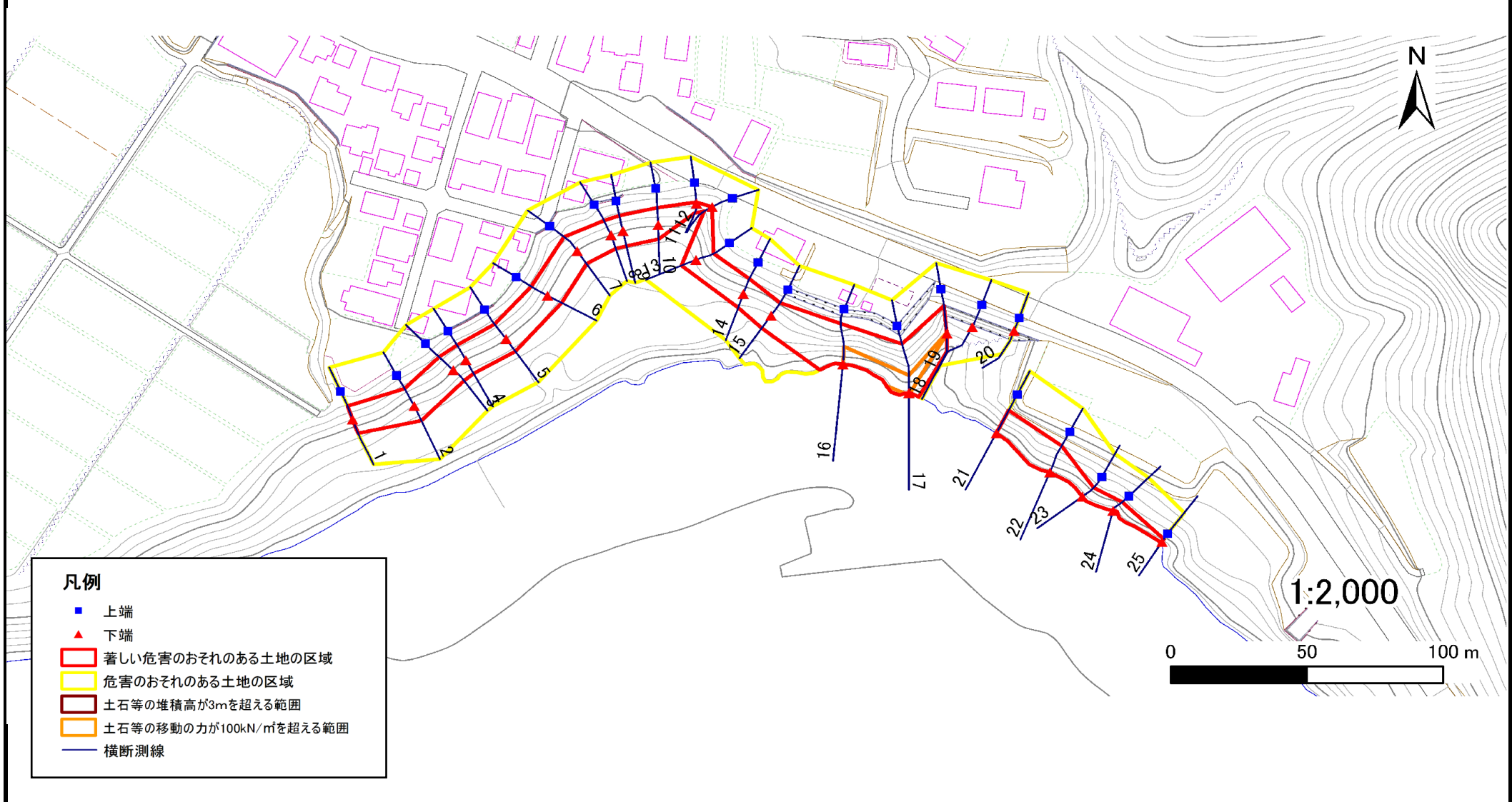
概況図(S=1:25,000)

急傾斜地の崩壊区域調書

様式3-1 危害のおそれのある土地、著しい危害のおそれのある土地の設定図

調査年度 平成22年度

急傾斜地の位置	箇所番号	131D1001	箇所名	湯之沢6	所在地	和賀郡西和賀町湯之沢35地割
---------	------	----------	-----	------	-----	----------------



凡例

- 上端
- ▲ 下端
- 著しい危害のおそれのある土地の区域
- 危害のおそれのある土地の区域
- 土石等の堆積高が3mを超える範囲
- 土石等の移動の力が100kN/m²を超える範囲
- 横断測線

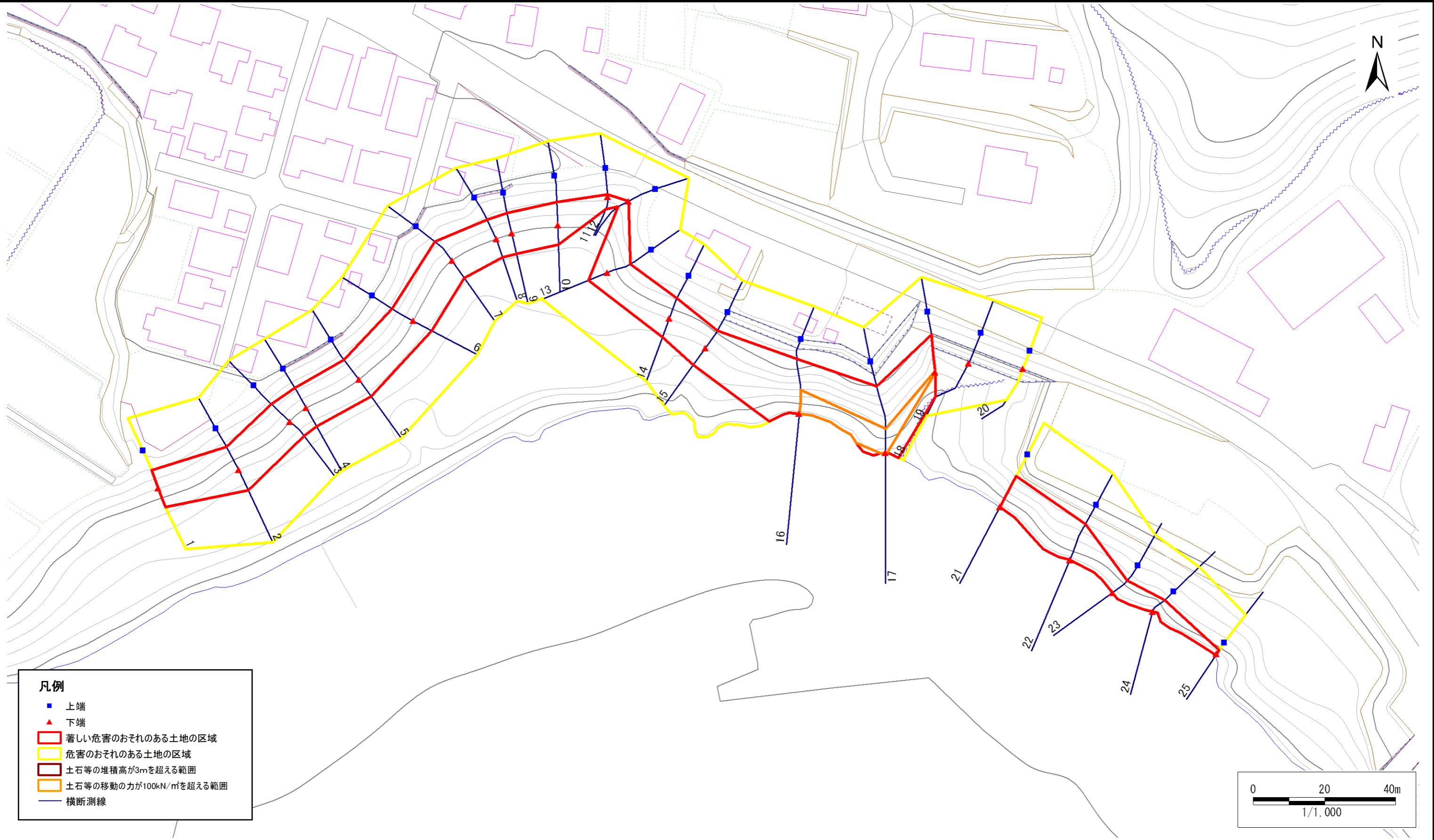
急傾斜地の崩壊区域調書

様式3-1 危害のおそれのある土地、著しい危害のおそれのある土地の設定図

調査年度

平成22年度

急傾斜地の位置 箇所番号 131D1001 箇所名 湯之沢6 所在地 和賀郡西和賀町湯之沢35地割



急傾斜地の崩壊区域調書

様式3-2 建築物に作用すると想定される衝撃に関する事項(1/2)

調査年度 平成22年度

急傾斜地の位置		箇所番号 131D1001				箇所名 湯之沢6				所在地 和賀郡西和賀町湯之沢35地割						
横断 測線 番号	急傾斜地の下端に隣接する土地								急傾斜地内							
	土石等の移動の高さと力の大きさ				土石等の堆積高さと力の大きさ				土石等の移動の高さと力の大きさ				土石等の堆積高さと力の大きさ			
	区分	高さ (m)	下端からの距離 (m)	力の大きさ (kN/m ²)	区分	下端からの水平 距離(m)	高さ (m)	力の大きさ (kN/m ²)	区分	高さ (m)	上端からの比高 (m)	力の大きさ (kN/m ²)	区分	上端からの比高 (m)	高さ (m)	力の大きさ (kN/m ²)
1	100kN/m ² を超える	-	- ~ -	-	3mを超える	- ~ -	-	-	100kN/m ² を超える	-	- ~ -	-	3mを超える	- ~ -	-	-
	それ以外	1.00	0.00 ~ 5.68	83.83	それ以外	0.00 ~ 0.00	1.81	7.98	それ以外	1.00	5.00 ~ 9.40	83.83	それ以外	5.00 ~ 9.40	1.81	7.98
2	100kN/m ² を超える	-	- ~ -	-	3mを超える	- ~ -	-	-	100kN/m ² を超える	-	- ~ -	-	3mを超える	- ~ -	-	-
	それ以外	1.00	0.00 ~ 6.30	93.65	それ以外	0.00 ~ 6.30	2.27	9.98	それ以外	1.00	5.00 ~ 11.24	93.65	それ以外	5.00 ~ 11.24	2.27	9.98
3	100kN/m ² を超える	-	- ~ -	-	3mを超える	- ~ -	-	-	100kN/m ² を超える	-	- ~ -	-	3mを超える	- ~ -	-	-
	それ以外	1.00	0.00 ~ 5.69	84.05	それ以外	0.00 ~ 5.69	2.09	9.20	それ以外	1.00	5.00 ~ 10.00	84.05	それ以外	5.00 ~ 10.00	2.09	9.20
4	100kN/m ² を超える	-	- ~ -	-	3mを超える	- ~ -	-	-	100kN/m ² を超える	-	- ~ -	-	3mを超える	- ~ -	-	-
	それ以外	1.00	0.00 ~ 5.93	87.85	それ以外	0.00 ~ 5.93	2.21	9.73	それ以外	1.00	5.00 ~ 10.16	87.85	それ以外	5.00 ~ 10.16	2.21	9.73
5	100kN/m ² を超える	-	- ~ -	-	3mを超える	- ~ -	-	-	100kN/m ² を超える	-	- ~ -	-	3mを超える	- ~ -	-	-
	それ以外	1.00	0.00 ~ 5.87	86.79	それ以外	0.00 ~ 5.87	2.15	9.45	それ以外	1.00	5.00 ~ 10.17	86.79	それ以外	5.00 ~ 10.17	2.15	9.45
6	100kN/m ² を超える	-	- ~ -	-	3mを超える	- ~ -	-	-	100kN/m ² を超える	-	- ~ -	-	3mを超える	- ~ -	-	-
	それ以外	1.00	0.00 ~ 5.89	87.08	それ以外	0.00 ~ 5.89	2.16	9.52	それ以外	1.00	5.00 ~ 10.16	87.08	それ以外	5.00 ~ 10.16	2.16	9.52
7	100kN/m ² を超える	-	- ~ -	-	3mを超える	- ~ -	-	-	100kN/m ² を超える	-	- ~ -	-	3mを超える	- ~ -	-	-
	それ以外	1.00	0.00 ~ 5.94	88.01	それ以外	0.00 ~ 5.94	2.15	9.46	それ以外	1.00	5.00 ~ 10.40	88.01	それ以外	5.00 ~ 10.40	2.15	9.46
8	100kN/m ² を超える	-	- ~ -	-	3mを超える	- ~ -	-	-	100kN/m ² を超える	-	- ~ -	-	3mを超える	- ~ -	-	-
	それ以外	1.00	0.00 ~ 5.46	80.39	それ以外	0.00 ~ 0.00	1.70	7.49	それ以外	1.00	5.00 ~ 9.23	80.39	それ以外	5.00 ~ 9.23	1.70	7.49
9	100kN/m ² を超える	-	- ~ -	-	3mを超える	- ~ -	-	-	100kN/m ² を超える	-	- ~ -	-	3mを超える	- ~ -	-	-
	それ以外	1.00	0.00 ~ 5.94	87.89	それ以外	0.00 ~ 5.94	2.30	10.11	それ以外	1.00	5.00 ~ 10.16	87.89	それ以外	5.00 ~ 10.16	2.30	10.11
10	100kN/m ² を超える	-	- ~ -	-	3mを超える	- ~ -	-	-	100kN/m ² を超える	-	- ~ -	-	3mを超える	- ~ -	-	-
	それ以外	1.00	0.00 ~ 5.41	79.63	それ以外	0.00 ~ 0.00	1.67	7.35	それ以外	1.00	5.00 ~ 9.40	79.63	それ以外	5.00 ~ 9.40	1.67	7.35
11	100kN/m ² を超える	-	- ~ -	-	3mを超える	- ~ -	-	-	100kN/m ² を超える	-	- ~ -	-	3mを超える	- ~ -	-	-
	それ以外	1.00	0.00 ~ 3.71	54.61	それ以外	0.00 ~ 0.00	1.67	7.36	それ以外	1.00	5.00 ~ 5.40	54.61	それ以外	5.00 ~ 5.40	1.67	7.36
12	100kN/m ² を超える	-	- ~ -	-	3mを超える	- ~ -	-	-	100kN/m ² を超える	-	- ~ -	-	3mを超える	- ~ -	-	-
	それ以外	1.00	0.00 ~ 3.29	48.83	それ以外	0.00 ~ 0.00	1.60	7.05	それ以外	1.00	5.00 ~ 5.00	48.83	それ以外	5.00 ~ 5.00	1.60	7.05
13	100kN/m ² を超える	-	- ~ -	-	3mを超える	- ~ -	-	-	100kN/m ² を超える	-	- ~ -	-	3mを超える	- ~ -	-	-
	それ以外	1.00	0.00 ~ 5.69	84.06	それ以外	0.00 ~ 0.00	1.71	7.51	それ以外	1.00	5.00 ~ 9.90	84.06	それ以外	5.00 ~ 9.90	1.71	7.51
14	100kN/m ² を超える	-	- ~ -	-	3mを超える	- ~ -	-	-	100kN/m ² を超える	-	- ~ -	-	3mを超える	- ~ -	-	-
	それ以外	1.00	0.00 ~ 5.54	81.59	それ以外	0.00 ~ 0.00	1.71	7.53	それ以外	1.00	5.00 ~ 9.39	81.59	それ以外	5.00 ~ 9.39	1.71	7.53
15	100kN/m ² を超える	-	- ~ -	-	3mを超える	- ~ -	-	-	100kN/m ² を超える	-	- ~ -	-	3mを超える	- ~ -	-	-
	それ以外	1.00	0.00 ~ 5.89	87.21	それ以外	0.00 ~ 5.89	2.28	10.02	それ以外	1.00	5.00 ~ 10.01	87.21	それ以外	5.00 ~ 10.01	2.28	10.02

急傾斜地の崩壊区域調書

様式3-2 建築物に作用すると想定される衝撃に関する事項(2/2)

調査年度 平成22年度

急傾斜地の位置		箇所番号 131D1001			箇所名 湯之沢6			所在地 和賀郡西和賀町湯之沢35地割								
横断 測線 番号	急傾斜地の下端に隣接する土地								急傾斜地内							
	土石等の移動の高さと力の大きさ				土石等の堆積高さと力の大きさ				土石等の移動の高さと力の大きさ				土石等の堆積高さと力の大きさ			
	区分	高さ (m)	下端からの距離 (m)	力の大きさ (kN/m ²)	区分	下端からの水平 距離(m)	高さ (m)	力の大きさ (kN/m ²)	区分	高さ (m)	上端からの比高 (m)	力の大きさ (kN/m ²)	区分	上端からの比高 (m)	高さ (m)	力の大きさ (kN/m ²)
16	100kN/m ² を超える	1.00	0.00 ~ 1.20	120.52	3mを超える	- ~ -	-	-	100kN/m ² を超える	1.00	12.61 ~ 18.50	120.52	3mを超える	- ~ -	-	-
	それ以外	1.00	1.20 ~ 7.88	100.00	それ以外	0.00 ~ 7.88	2.49	10.95	それ以外	1.00	5.00 ~ 12.61	100.00	それ以外	5.00 ~ 18.50	2.49	10.95
17	100kN/m ² を超える	1.00	0.00 ~ 0.79	113.40	3mを超える	- ~ -	-	-	100kN/m ² を超える	1.00	13.68 ~ 18.43	113.40	3mを超える	- ~ -	-	-
	それ以外	1.00	0.79 ~ 7.48	100.00	それ以外	0.00 ~ 7.48	2.28	10.05	それ以外	1.00	5.00 ~ 13.68	100.00	それ以外	5.00 ~ 18.43	2.28	10.05
18	100kN/m ² を超える	1.00	0.00 ~ 0.08	101.28	3mを超える	- ~ -	-	-	100kN/m ² を超える	1.00	12.88 ~ 13.20	101.28	3mを超える	- ~ -	-	-
	それ以外	1.00	0.08 ~ 6.76	100.00	それ以外	0.00 ~ 6.76	2.18	9.59	それ以外	1.00	5.00 ~ 12.88	100.00	それ以外	5.00 ~ 13.20	2.18	9.59
19	100kN/m ² を超える	-	- ~ -	-	3mを超える	- ~ -	-	-	100kN/m ² を超える	-	- ~ -	-	3mを超える	- ~ -	-	-
	それ以外	-	- ~ -	-	それ以外	- ~ -	-	-	それ以外	-	- ~ -	-	それ以外	- ~ -	-	-
20	100kN/m ² を超える	-	- ~ -	-	3mを超える	- ~ -	-	-	100kN/m ² を超える	-	- ~ -	-	3mを超える	- ~ -	-	-
	それ以外	-	- ~ -	-	それ以外	- ~ -	-	-	それ以外	-	- ~ -	-	それ以外	- ~ -	-	-
21	100kN/m ² を超える	-	- ~ -	-	3mを超える	- ~ -	-	-	100kN/m ² を超える	-	- ~ -	-	3mを超える	- ~ -	-	-
	それ以外	1.00	0.00 ~ 6.41	95.46	それ以外	0.00 ~ 6.41	2.13	9.38	それ以外	1.00	5.00 ~ 12.16	95.46	それ以外	5.00 ~ 12.16	2.13	9.38
22	100kN/m ² を超える	1.00	0.00 ~ 0.30	104.95	3mを超える	- ~ -	-	-	100kN/m ² を超える	1.00	12.67 ~ 13.89	104.95	3mを超える	- ~ -	-	-
	それ以外	1.00	0.30 ~ 6.98	100.00	それ以外	0.00 ~ 6.98	2.23	9.79	それ以外	1.00	5.00 ~ 12.67	100.00	それ以外	5.00 ~ 13.89	2.23	9.79
23	100kN/m ² を超える	-	- ~ -	-	3mを超える	- ~ -	-	-	100kN/m ² を超える	-	- ~ -	-	3mを超える	- ~ -	-	-
	それ以外	1.00	0.00 ~ 5.84	86.30	それ以外	0.00 ~ 5.84	2.40	10.58	それ以外	1.00	5.00 ~ 10.22	86.30	それ以外	5.00 ~ 10.22	2.40	10.58
24	100kN/m ² を超える	-	- ~ -	-	3mを超える	- ~ -	-	-	100kN/m ² を超える	-	- ~ -	-	3mを超える	- ~ -	-	-
	それ以外	1.00	0.00 ~ 4.97	72.96	それ以外	0.00 ~ 4.97	2.85	12.56	それ以外	1.00	5.00 ~ 12.08	72.96	それ以外	5.00 ~ 12.08	2.85	12.56
25	100kN/m ² を超える	-	- ~ -	-	3mを超える	- ~ -	-	-	100kN/m ² を超える	-	- ~ -	-	3mを超える	- ~ -	-	-
	それ以外	1.00	0.00 ~ 2.27	35.21	それ以外	0.00 ~ 2.27	2.64	11.64	それ以外	1.00	5.00 ~ 7.65	35.21	それ以外	5.00 ~ 7.65	2.64	11.64
	100kN/m ² を超える		~		3mを超える	~			100kN/m ² を超える		~		3mを超える	~		
	それ以外		~		それ以外	~			それ以外		~		それ以外	~		
	100kN/m ² を超える		~		3mを超える	~			100kN/m ² を超える		~		3mを超える	~		
	それ以外		~		それ以外	~			それ以外		~		それ以外	~		
	100kN/m ² を超える		~		3mを超える	~			100kN/m ² を超える		~		3mを超える	~		
	それ以外		~		それ以外	~			それ以外		~		それ以外	~		
	100kN/m ² を超える		~		3mを超える	~			100kN/m ² を超える		~		3mを超える	~		
	それ以外		~		それ以外	~			それ以外		~		それ以外	~		