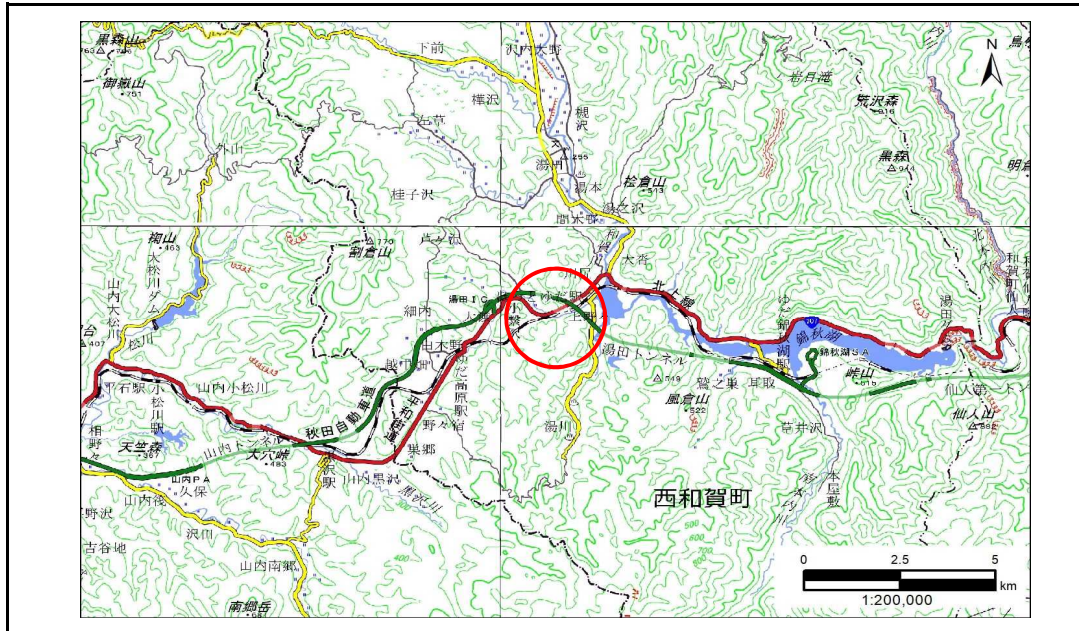


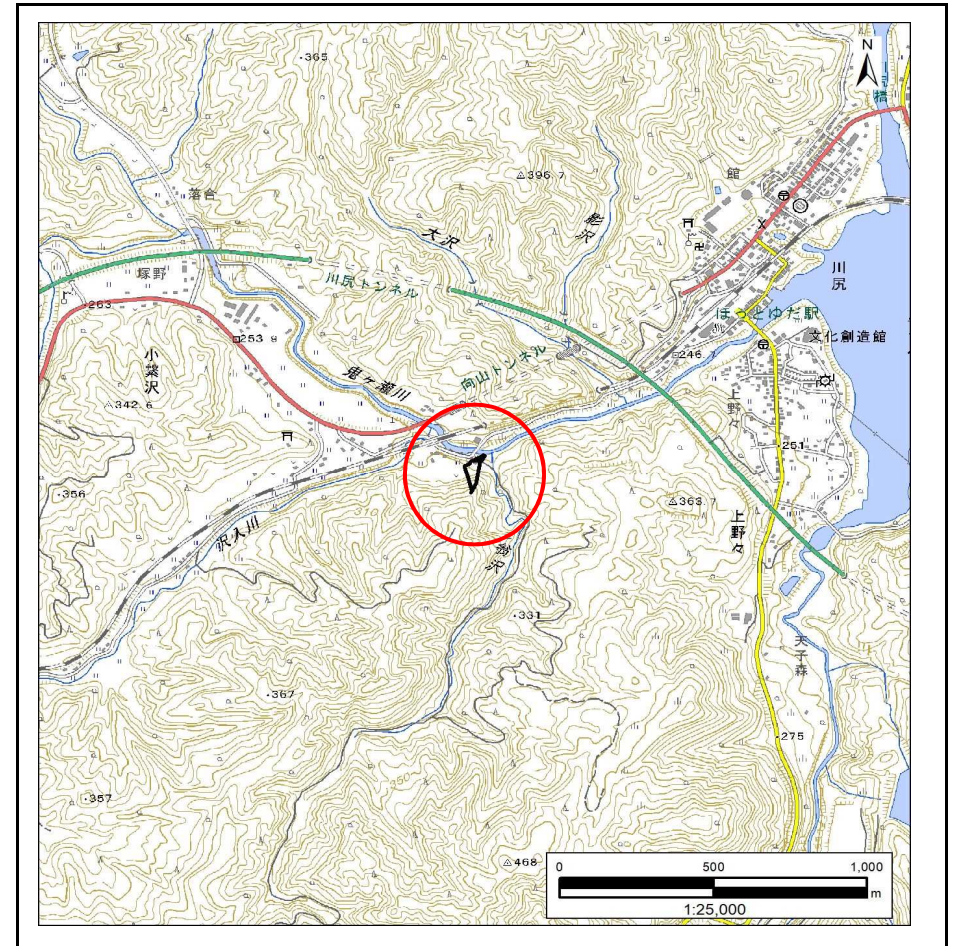
# 土砂災害防止に関する基礎調査(急傾斜地の崩壊)

表紙 概況、位置図

|         |                        |
|---------|------------------------|
| 自然現象の種類 | 急傾斜地の崩壊                |
| 箇所番号    | 120BN0117              |
| 箇所名     | 小繋沢54地割                |
| 所在地     | 和賀郡西和賀町小繋沢54地割         |
| 調査機関    | 岩手県県南広域振興局土木部 北上土木センター |



概況図(S=1:200,000)



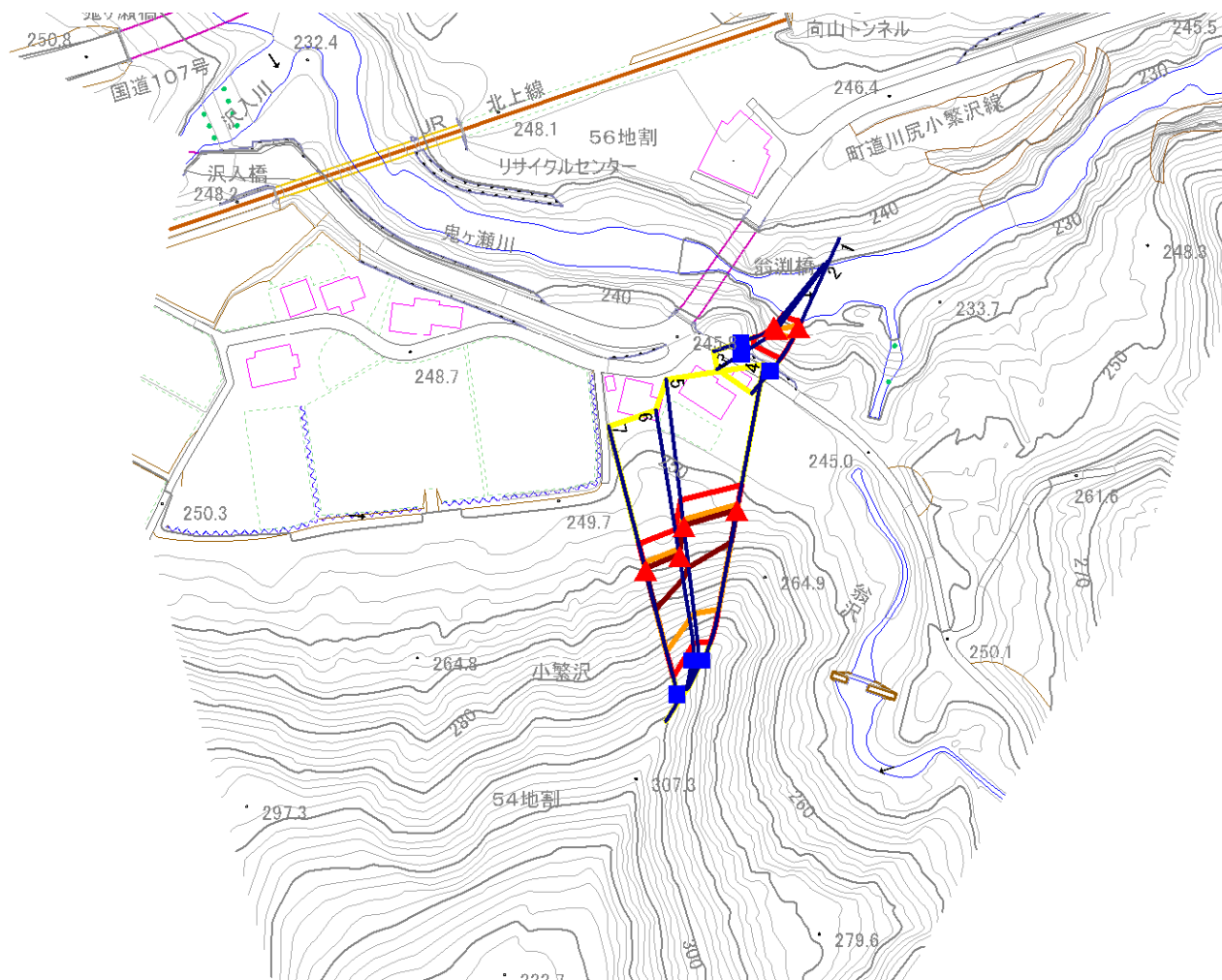
位置図(S=1:25,000)

# 急傾斜地の崩壊区域調書

様式3 - 1 危害のおそれのある土地、著しい危害のおそれのある土地の設定図

調査年度 令和4年度

|         |      |           |     |         |     |                |
|---------|------|-----------|-----|---------|-----|----------------|
| 急傾斜地の位置 | 箇所番号 | 120BN0117 | 箇所名 | 小繋沢54地割 | 所在地 | 和賀郡西和賀町小繋沢54地割 |
|---------|------|-----------|-----|---------|-----|----------------|



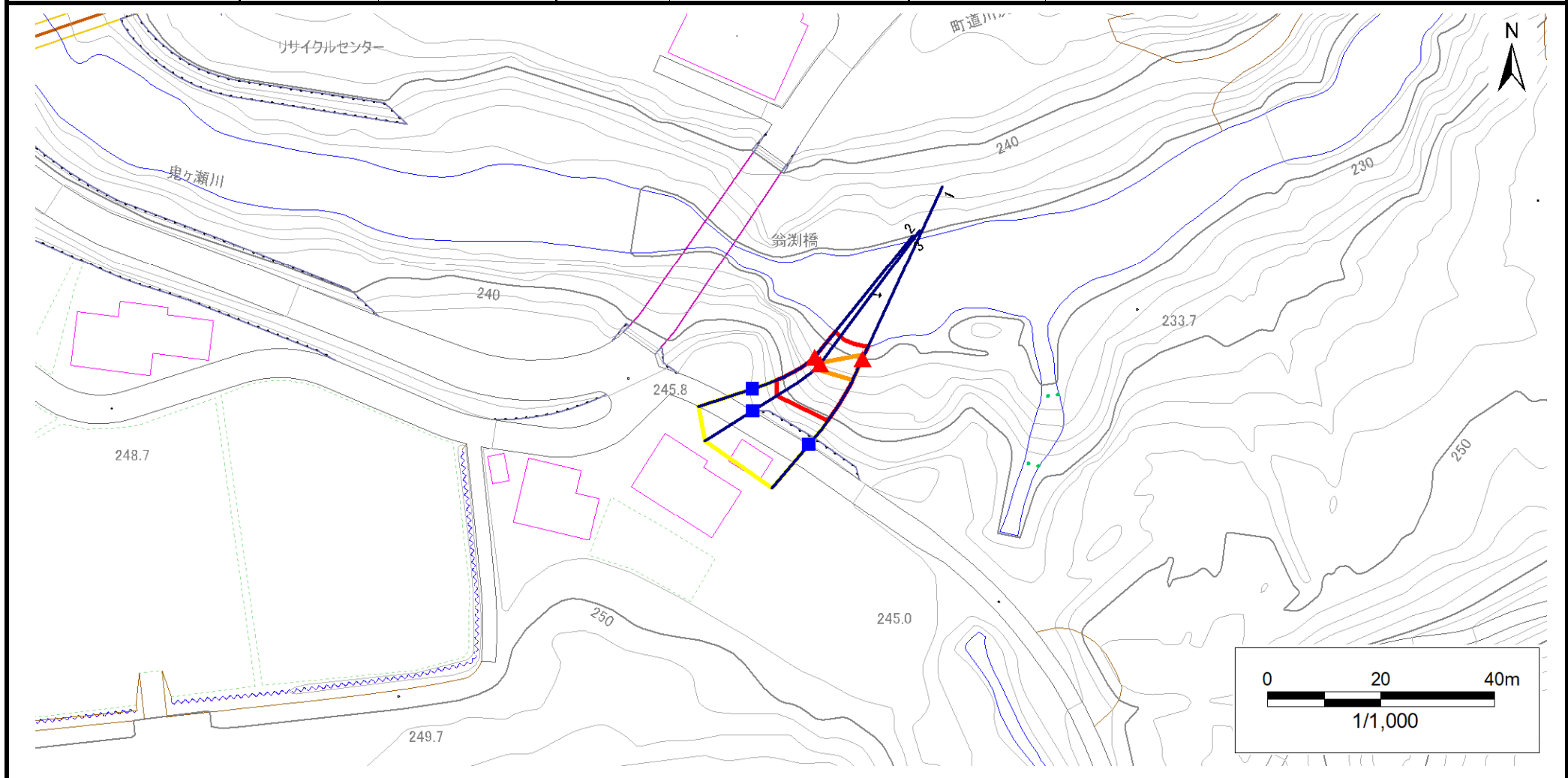
|    |    |        |                     |  |
|----|----|--------|---------------------|--|
| 凡例 | 上端 | — 横断測線 | — 危害のおそれのある土地の区域    | — 土石等の移動による力が100kN/m <sup>2</sup> を超える範囲 |
|    | 下端 |        | — 著しい危害のおそれのある土地の区域 | — 土石等の堆積高が3mを超える範囲                       |

# 急傾斜地の崩壊区域調書

様式3 - 1 危害のおそれのある土地、著しい危害のおそれのある土地の設定図

調査年度 令和4年度

急傾斜地の位置 箇所番号 120BN0117 箇所名 小繋沢54地割 所在地 和賀郡西和賀町小繋沢54地割



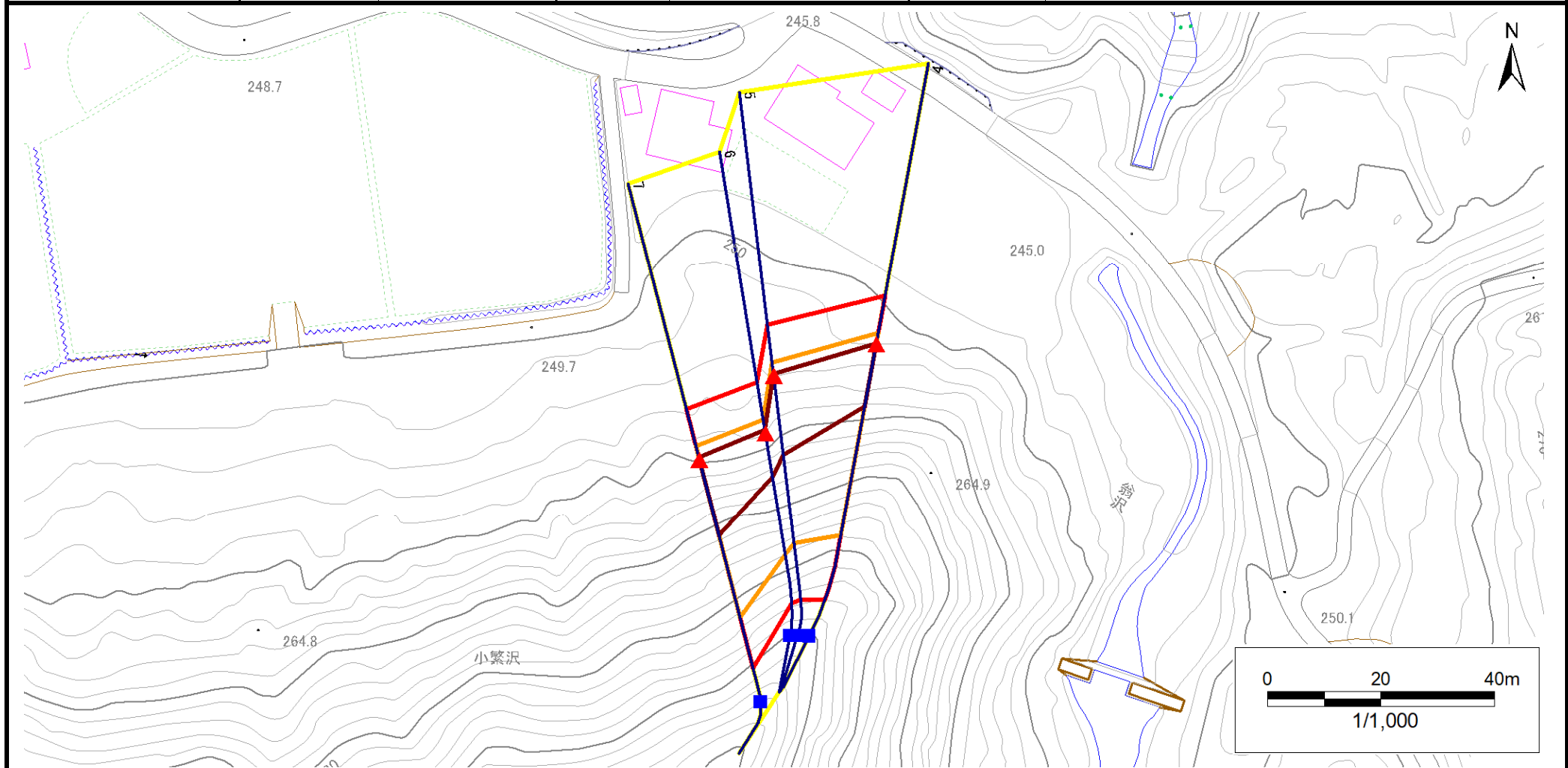
| 凡例 | 上端 | 下端 | 横断測線 | 危惧のおそれのある土地の区域 | 著しい危惧のおそれのある土地の区域 | 土石等の移動による力が100kN/m <sup>2</sup> を超える範囲 | 土石等の堆積高が3mを超える範囲 |
|----|----|----|------|----------------|-------------------|--|------------------|
|    |    |    | —    | ■              | ■                 | ■                                      | ■                |

# 急傾斜地の崩壊区域調書

様式3 - 1 危害のおそれのある土地、著しい危害のおそれのある土地の設定図

調査年度 令和4年度

急傾斜地の位置 箇所番号 120BN0117 箇所名 小繁沢54地割 所在地 和賀郡西和賀町小繁沢54地割



| 凡例 | 上端 | 横断測線 | 危害のおそれのある土地の区域    | 土石等の移動による力が100kN/m <sup>2</sup> を超える範囲 |
|----|----|------|-------------------|--|
|    | 下端 |      | 著しい危害のおそれのある土地の区域 | 土石等の堆積高が3mを超える範囲                       |

# 急傾斜地の崩壊区域調書

様式3-2 建築物に作用すると想定される衝撃に関する事項(1/1)

調査年度 令和4年度

| 急傾斜地の位置        |                           | 箇所番号      |                | 120BN0117                     |                | 箇所名              |           | 小繫沢54地割                       |                           | 所在地       |                | 和賀郡西和賀町小繫沢54地割                |                |                |           |                               |
|----------------|---------------------------|-----------|----------------|-------------------------------|----------------|------------------|-----------|-------------------------------|---------------------------|-----------|----------------|-------------------------------|----------------|----------------|-----------|-------------------------------|
| 横断<br>測線<br>番号 | 急傾斜地の下端に隣接する土地            |           |                |                               |                |                  |           |                               | 急傾斜地内                     |           |                |                               |                |                |           |                               |
|                | 土石等の移動の高さと力の大きさ           |           |                |                               | 土石等の堆積高さと力の大きさ |                  |           |                               | 土石等の移動の高さと力の大きさ           |           |                |                               | 土石等の堆積高さと力の大きさ |                |           |                               |
|                | 区分                        | 高さ<br>(m) | 下端からの距離<br>(m) | 力の大きさ<br>(kN/m <sup>2</sup> ) | 区分             | 下端からの水平<br>距離(m) | 高さ<br>(m) | 力の大きさ<br>(kN/m <sup>2</sup> ) | 区分                        | 高さ<br>(m) | 上端からの比高<br>(m) | 力の大きさ<br>(kN/m <sup>2</sup> ) | 区分             | 上端からの比高<br>(m) | 高さ<br>(m) | 力の大きさ<br>(kN/m <sup>2</sup> ) |
| 1              | 100kN/m <sup>2</sup> を超える | 1.00      | 0.00 ~ 0.85    | 114.39                        | 3mを超える         | - ~ -            | -         | -                             | 100kN/m <sup>2</sup> を超える | 1.00      | 12.84 ~ 16.62  | 114.39                        | 3mを超える         | - ~ -          | -         | -                             |
|                | それ以外                      | 1.00      | 0.85 ~ 7.53    | 100.00                        | それ以外           | 0.00 ~ 7.53      | 2.58      | 11.34                         | それ以外                      | 1.00      | 5.00 ~ 12.84   | 100.00                        | それ以外           | 5.00 ~ 16.62   | 2.58      | 11.34                         |
| 2              | 100kN/m <sup>2</sup> を超える | 1.00      | 0.00 ~ 0.30    | 105.07                        | 3mを超える         | - ~ -            | -         | -                             | 100kN/m <sup>2</sup> を超える | 1.00      | 13.35 ~ 14.60  | 105.07                        | 3mを超える         | - ~ -          | -         | -                             |
|                | それ以外                      | 1.00      | 0.30 ~ 6.99    | 100.00                        | それ以外           | 0.00 ~ 6.99      | 2.45      | 10.78                         | それ以外                      | 1.00      | 5.00 ~ 13.35   | 100.00                        | それ以外           | 5.00 ~ 14.60   | 2.45      | 10.78                         |
| 3              | 100kN/m <sup>2</sup> を超える | -         | - ~ -          | -                             | 3mを超える         | - ~ -            | -         | -                             | 100kN/m <sup>2</sup> を超える | -         | - ~ -          | -                             | 3mを超える         | - ~ -          | -         | -                             |
|                | それ以外                      | 1.00      | 0.00 ~ 6.54    | 97.61                         | それ以外           | 0.00 ~ 6.54      | 2.54      | 11.19                         | それ以外                      | 1.00      | 5.00 ~ 13.72   | 97.61                         | それ以外           | 5.00 ~ 13.72   | 2.54      | 11.19                         |
| 4              | 100kN/m <sup>2</sup> を超える | 1.00      | 0.00 ~ 2.02    | 135.42                        | 3mを超える         | 0.00 ~ 0.14      | 3.07      | 13.51                         | 100kN/m <sup>2</sup> を超える | 1.00      | 13.36 ~ 38.00  | 135.42                        | 3mを超える         | 30.00 ~ 38.00  | 3.07      | 13.51                         |
|                | それ以外                      | 1.00      | 2.02 ~ 8.71    | 100.00                        | それ以外           | 0.14 ~ 8.71      | 3.00      | 13.20                         | それ以外                      | 1.00      | 5.00 ~ 13.36   | 100.00                        | それ以外           | 5.00 ~ 30.00   | 3.00      | 13.20                         |
| 5              | 100kN/m <sup>2</sup> を超える | 1.00      | 0.00 ~ 2.30    | 140.54                        | 3mを超える         | 0.00 ~ 0.33      | 3.18      | 13.97                         | 100kN/m <sup>2</sup> を超える | 1.00      | 12.77 ~ 35.93  | 140.54                        | 3mを超える         | 25.00 ~ 35.93  | 3.18      | 13.97                         |
|                | それ以外                      | 1.00      | 2.30 ~ 8.98    | 100.00                        | それ以外           | 0.33 ~ 8.98      | 3.00      | 13.20                         | それ以外                      | 1.00      | 5.00 ~ 12.77   | 100.00                        | それ以外           | 5.00 ~ 25.00   | 3.00      | 13.20                         |
| 6              | 100kN/m <sup>2</sup> を超える | 1.00      | 0.00 ~ 2.41    | 142.57                        | 3mを超える         | 0.00 ~ 0.61      | 3.35      | 14.76                         | 100kN/m <sup>2</sup> を超える | 1.00      | 12.66 ~ 31.89  | 142.57                        | 3mを超える         | 25.00 ~ 31.89  | 3.35      | 14.76                         |
|                | それ以外                      | 1.00      | 2.41 ~ 9.09    | 100.00                        | それ以外           | 0.61 ~ 9.09      | 3.00      | 13.20                         | それ以外                      | 1.00      | 5.00 ~ 12.66   | 100.00                        | それ以外           | 5.00 ~ 25.00   | 3.00      | 13.20                         |
| 7              | 100kN/m <sup>2</sup> を超える | 1.00      | 0.00 ~ 2.49    | 144.14                        | 3mを超える         | 0.00 ~ 0.48      | 3.27      | 14.37                         | 100kN/m <sup>2</sup> を超える | 1.00      | 12.61 ~ 36.47  | 144.14                        | 3mを超える         | 25.00 ~ 36.47  | 3.27      | 14.37                         |
|                | それ以外                      | 1.00      | 2.49 ~ 9.17    | 100.00                        | それ以外           | 0.48 ~ 9.17      | 3.00      | 13.20                         | それ以外                      | 1.00      | 5.00 ~ 12.61   | 100.00                        | それ以外           | 5.00 ~ 25.00   | 3.00      | 13.20                         |
|                | 100kN/m <sup>2</sup> を超える |           | ~              |                               | 3mを超える         | ~                |           |                               | 100kN/m <sup>2</sup> を超える |           | ~              |                               | 3mを超える         | ~              |           |                               |
|                | それ以外                      |           | ~              |                               | それ以外           | ~                |           |                               | それ以外                      |           | ~              |                               | それ以外           | ~              |           |                               |
|                | 100kN/m <sup>2</sup> を超える |           | ~              |                               | 3mを超える         | ~                |           |                               | 100kN/m <sup>2</sup> を超える |           | ~              |                               | 3mを超える         | ~              |           |                               |
|                | それ以外                      |           | ~              |                               | それ以外           | ~                |           |                               | それ以外                      |           | ~              |                               | それ以外           | ~              |           |                               |
|                | 100kN/m <sup>2</sup> を超える |           | ~              |                               | 3mを超える         | ~                |           |                               | 100kN/m <sup>2</sup> を超える |           | ~              |                               | 3mを超える         | ~              |           |                               |
|                | それ以外                      |           | ~              |                               | それ以外           | ~                |           |                               | それ以外                      |           | ~              |                               | それ以外           | ~              |           |                               |
|                | 100kN/m <sup>2</sup> を超える |           | ~              |                               | 3mを超える         | ~                |           |                               | 100kN/m <sup>2</sup> を超える |           | ~              |                               | 3mを超える         | ~              |           |                               |
|                | それ以外                      |           | ~              |                               | それ以外           | ~                |           |                               | それ以外                      |           | ~              |                               | それ以外           | ~              |           |                               |
|                | 100kN/m <sup>2</sup> を超える |           | ~              |                               | 3mを超える         | ~                |           |                               | 100kN/m <sup>2</sup> を超える |           | ~              |                               | 3mを超える         | ~              |           |                               |
|                | それ以外                      |           | ~              |                               | それ以外           | ~                |           |                               | それ以外                      |           | ~              |                               | それ以外           | ~              |           |                               |
|                | 100kN/m <sup>2</sup> を超える |           | ~              |                               | 3mを超える         | ~                |           |                               | 100kN/m <sup>2</sup> を超える |           | ~              |                               | 3mを超える         | ~              |           |                               |
|                | それ以外                      |           | ~              |                               | それ以外           | ~                |           |                               | それ以外                      |           | ~              |                               | それ以外           | ~              |           |                               |