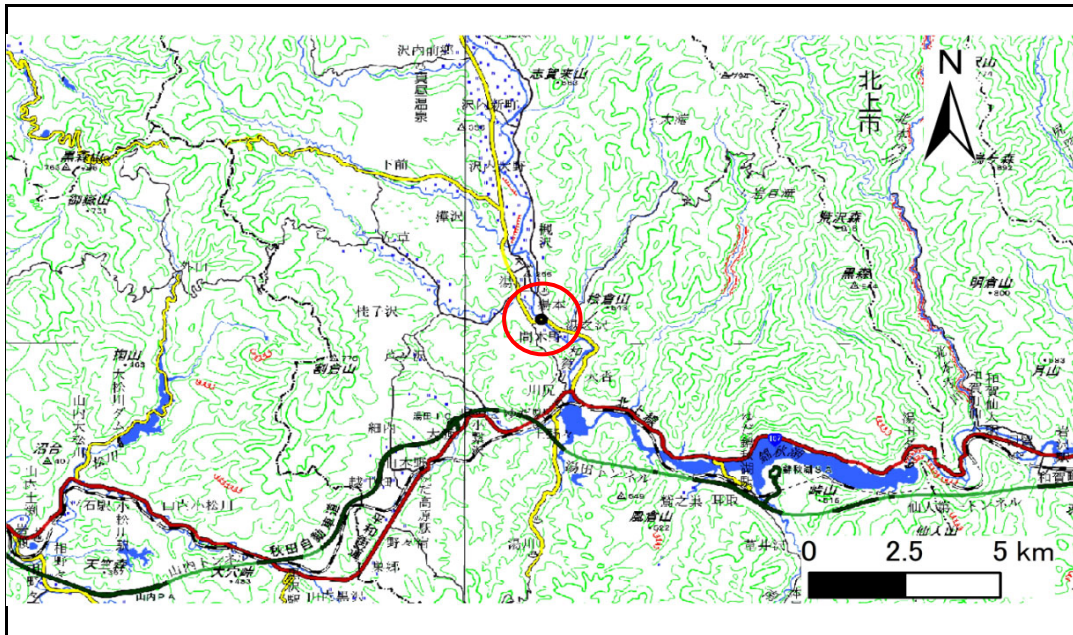


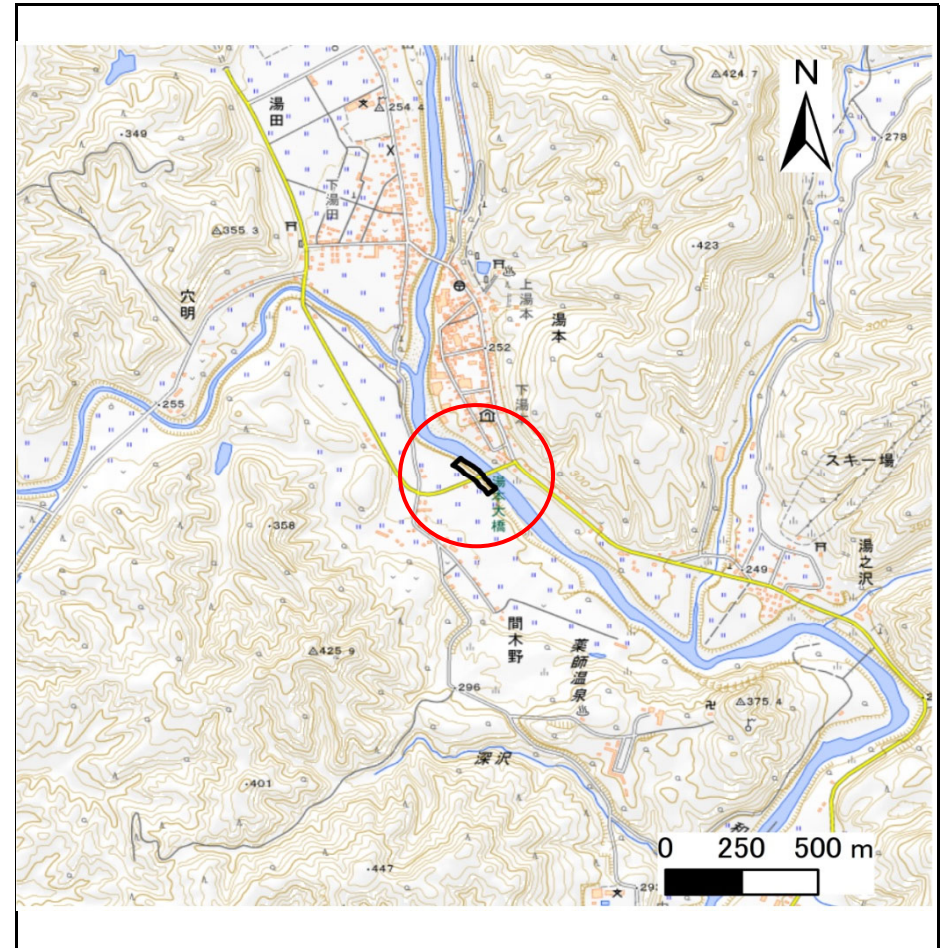
# 土砂災害防止に関する基礎調査(急傾斜地の崩壊)

表紙 概況、位置図

自然現象の種類	急傾斜地の崩壊
箇所番号	120BN0057
箇所名	間木野24地割A
所在地	和賀郡西和賀町間木野24地割
調査機関	岩手県南広域振興局土木部 北上土木センター



位置図(S=1:200,000)



概況図(S=1:25,000)

国土地理院の数値地図(地図画像)200,000「秋田」、「新庄」、及び電子地形図25,000「新町」、「陸中川尻」を掲載

# 急傾斜地の崩壊区域調書

様式3-1 危害のおそれのある土地、著しい危害のおそれのある土地の設定図

調査年度

令和6年度

急傾斜地の位置

箇所番号

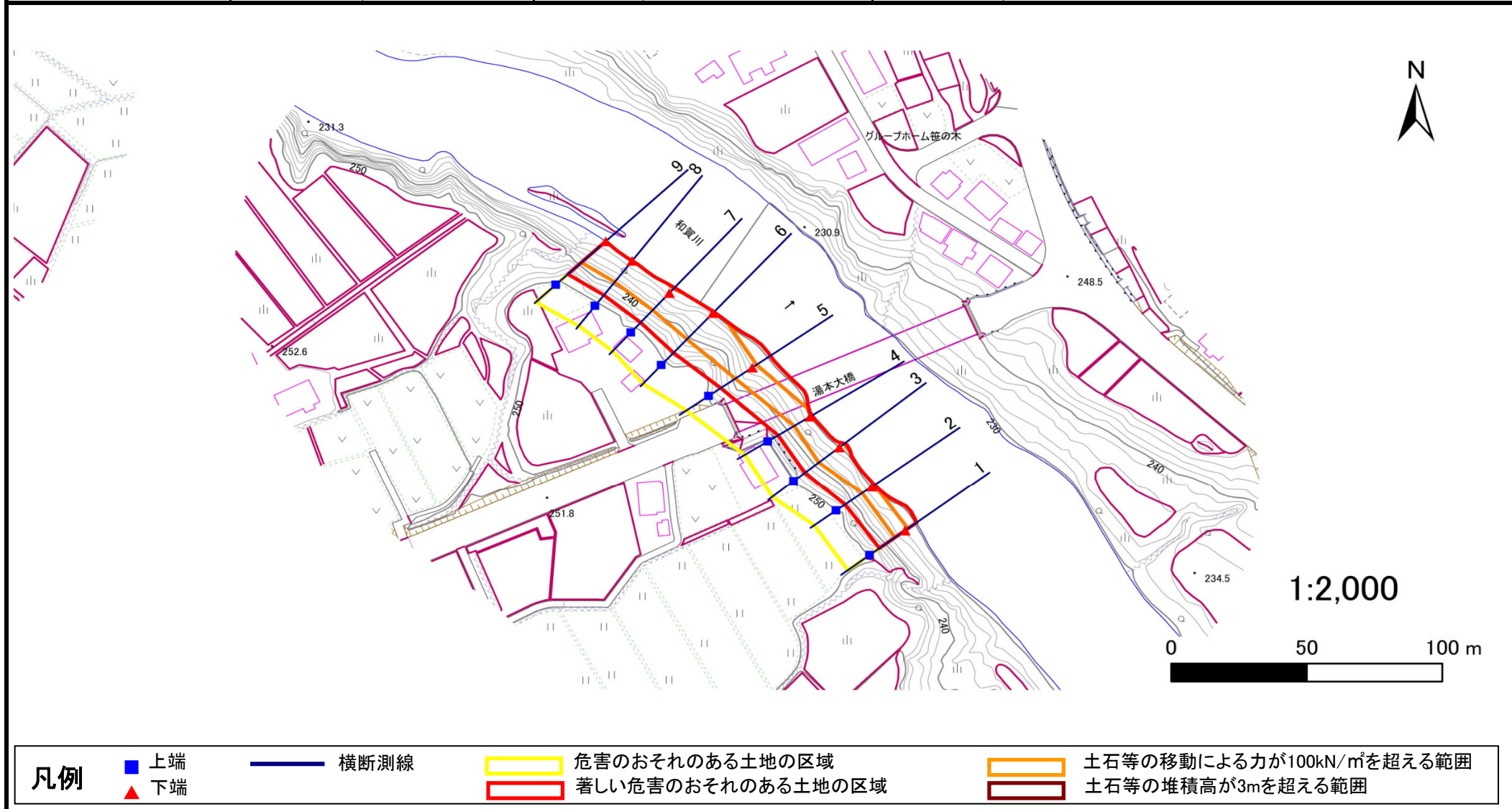
120BN0057

箇所名

間木野24地割A

所在地

和賀郡西和賀町間木野24地割



凡例

■ 上端  
▲ 下端

— 横断測線

■ 危害のおそれのある土地の区域  
■ 著しい危害のおそれのある土地の区域

■ 土石等の移動による力が100kN/m<sup>2</sup>を超える範囲  
■ 土石等の堆積高が3mを超える範囲

# 急傾斜地の崩壊区域調書

様式3-2 建築物に作用すると想定される衝撃に関する事項(1/1)

調査年度	令和6年度
------	-------

急傾斜地の位置		120BN0057			箇所名		間木野24地割A		所在地		和賀郡西和賀町間木野24地割					
横断 測線 番号	急傾斜地の下端に隣接する土地										急傾斜地内					
	土石等の移動の高さと力の大きさ				土石等の堆積高さとの大きさ				土石等の移動の高さと力の大きさ				土石等の堆積高さとの大きさ			
	区分	高さ (m)	下端からの距離 (m)	力の大きさ (kN/m <sup>2</sup> )	区分	下端からの水平 距離(m)	高さ (m)	力の大きさ (kN/m <sup>2</sup> )	区分	高さ (m)	上端からの比高 (m)	力の大きさ (kN/m <sup>2</sup> )	区分	上端からの比高 (m)	高さ (m)	力の大きさ (kN/m <sup>2</sup> )
1	100kN/m <sup>2</sup> を超える	1.00	0.00 ~ 1.32	119.93	3mを超える	— ~ —	—	—	100kN/m <sup>2</sup> を超える	1.00	12.83 ~ 18.00	119.93	3mを超える	— ~ —	—	—
	それ以外	1.00	1.32 ~ 9.10	100.00	それ以外	0.00 ~ 9.10	2.77	13.99	それ以外	1.00	5.00 ~ 12.83	100.00	それ以外	5.00 ~ 18.00	2.77	13.99
2	100kN/m <sup>2</sup> を超える	1.00	0.00 ~ 1.15	117.32	3mを超える	0.00 ~ 0.39	3.30	16.69	100kN/m <sup>2</sup> を超える	1.00	14.63 ~ 20.00	117.32	3mを超える	20.00 ~ 20.00	3.30	16.69
	それ以外	1.00	1.15 ~ 8.93	100.00	それ以外	0.39 ~ 8.93	3.00	15.16	それ以外	1.00	5.00 ~ 14.63	100.00	それ以外	5.00 ~ 20.00	3.00	15.16
3	100kN/m <sup>2</sup> を超える	1.00	0.00 ~ 2.28	135.54	3mを超える	— ~ —	—	—	100kN/m <sup>2</sup> を超える	1.00	11.22 ~ 20.41	135.54	3mを超える	— ~ —	—	—
	それ以外	1.00	2.28 ~ 10.07	100.00	それ以外	0.00 ~ 10.07	2.95	14.91	それ以外	1.00	5.00 ~ 11.22	100.00	それ以外	5.00 ~ 20.41	2.95	14.91
4	100kN/m <sup>2</sup> を超える	1.00	0.00 ~ 1.78	127.39	3mを超える	0.00 ~ 0.21	3.15	15.91	100kN/m <sup>2</sup> を超える	1.00	12.74 ~ 20.41	127.39	3mを超える	20.00 ~ 20.41	3.15	15.91
	それ以外	1.00	1.78 ~ 9.57	100.00	それ以外	0.21 ~ 9.57	3.00	15.16	それ以外	1.00	5.00 ~ 12.74	100.00	それ以外	5.00 ~ 20.00	3.00	15.16
5	100kN/m <sup>2</sup> を超える	1.00	0.00 ~ 1.92	129.63	3mを超える	— ~ —	—	—	100kN/m <sup>2</sup> を超える	1.00	11.02 ~ 18.00	129.63	3mを超える	— ~ —	—	—
	それ以外	1.00	1.92 ~ 9.71	100.00	それ以外	0.00 ~ 9.71	2.55	12.91	それ以外	1.00	5.00 ~ 11.02	100.00	それ以外	5.00 ~ 18.00	2.55	12.91
6	100kN/m <sup>2</sup> を超える	1.00	0.00 ~ 2.46	138.43	3mを超える	— ~ —	—	—	100kN/m <sup>2</sup> を超える	1.00	10.53 ~ 21.27	138.43	3mを超える	— ~ —	—	—
	それ以外	1.00	2.46 ~ 10.24	100.00	それ以外	0.00 ~ 10.24	2.69	13.59	それ以外	1.00	5.00 ~ 10.53	100.00	それ以外	5.00 ~ 21.27	2.69	13.59
7	100kN/m <sup>2</sup> を超える	1.00	0.00 ~ 2.20	134.21	3mを超える	— ~ —	—	—	100kN/m <sup>2</sup> を超える	1.00	11.15 ~ 19.79	134.21	3mを超える	— ~ —	—	—
	それ以外	1.00	2.20 ~ 9.99	100.00	それ以外	0.00 ~ 9.99	2.58	13.03	それ以外	1.00	5.00 ~ 11.15	100.00	それ以外	5.00 ~ 19.79	2.58	13.03
8	100kN/m <sup>2</sup> を超える	1.00	0.00 ~ 2.40	137.58	3mを超える	— ~ —	—	—	100kN/m <sup>2</sup> を超える	1.00	11.18 ~ 21.15	137.58	3mを超える	— ~ —	—	—
	それ以外	1.00	2.40 ~ 10.19	100.00	それ以外	0.00 ~ 10.19	2.94	14.88	それ以外	1.00	5.00 ~ 11.18	100.00	それ以外	5.00 ~ 21.15	2.94	14.88
9	100kN/m <sup>2</sup> を超える	1.00	0.00 ~ 2.45	138.34	3mを超える	— ~ —	—	—	100kN/m <sup>2</sup> を超える	1.00	10.59 ~ 20.65	138.34	3mを超える	— ~ —	—	—
	それ以外	1.00	2.45 ~ 10.23	100.00	それ以外	0.00 ~ 10.23	2.78	14.04	それ以外	1.00	5.00 ~ 10.59	100.00	それ以外	5.00 ~ 20.65	2.78	14.04
	100kN/m <sup>2</sup> を超える		~		3mを超える	~			100kN/m <sup>2</sup> を超える		~		3mを超える	~		
	それ以外		~		それ以外	~			それ以外		~		それ以外	~		
	100kN/m <sup>2</sup> を超える		~		3mを超える	~			100kN/m <sup>2</sup> を超える		~		3mを超える	~		
	それ以外		~		それ以外	~			それ以外		~		それ以外	~		
	100kN/m <sup>2</sup> を超える		~		3mを超える	~			100kN/m <sup>2</sup> を超える		~		3mを超える	~		
	それ以外		~		それ以外	~			それ以外		~		それ以外	~		
	100kN/m <sup>2</sup> を超える		~		3mを超える	~			100kN/m <sup>2</sup> を超える		~		3mを超える	~		
	それ以外		~		それ以外	~			それ以外		~		それ以外	~		