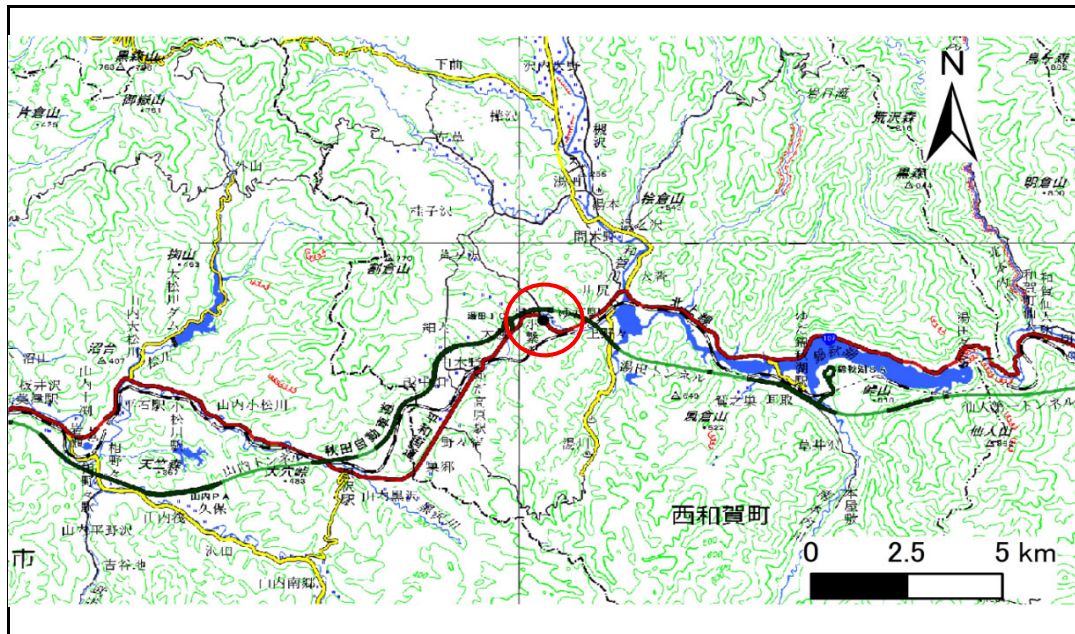


土砂災害防止に関する基礎調査(急傾斜地の崩壊)

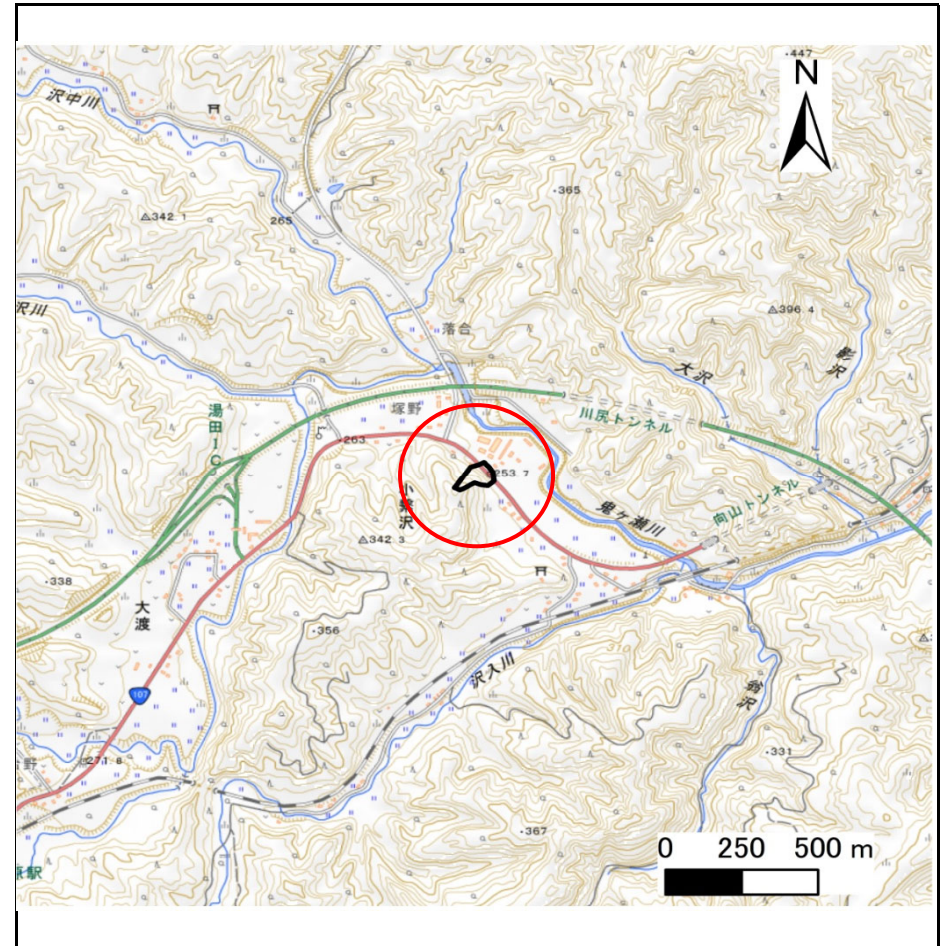
表紙 概況、位置図

自然現象の種類	急傾斜地の崩壊
箇所番号	120AN0110-2
箇所名	小繫沢55地割A
所在地	和賀郡西和賀町小繫沢55地割
調査機関	岩手県県南広域振興局土木部 北上土木センター



位置図(S=1:200,000)

国土地理院の数値地図(地図画像)200,000「秋田」、「新庄」、及び電子地形図25,000「陸中川尻」を掲載



概況図(S=1:25,000)

急傾斜地の崩壊区域調書

様式3-1 危害のおそれのある土地、著しい危害のおそれのある土地の設定図

調査年度

令和6年度

急傾斜地の位置

箇所番号

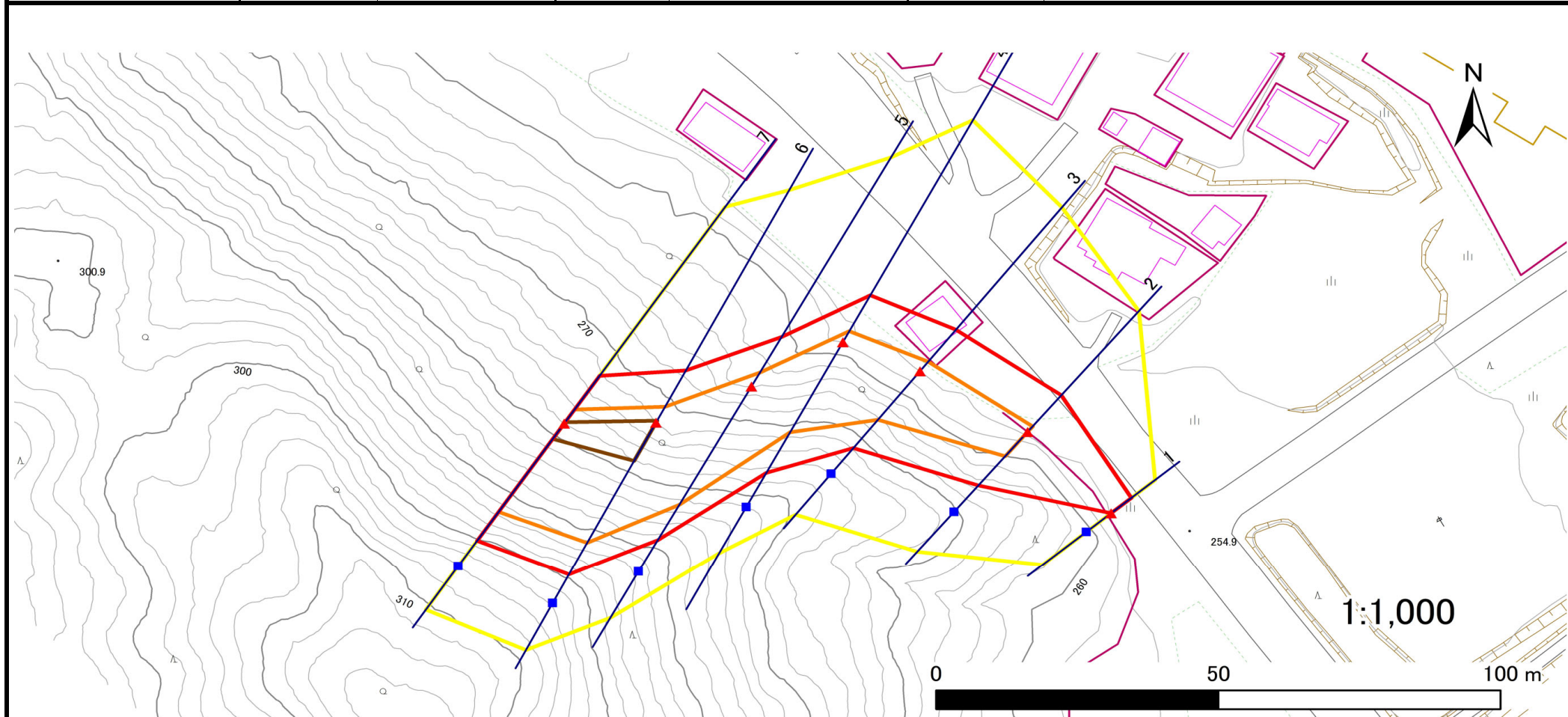
120AN0110-2

箇所名

小繋沢55地割A

所在地

和賀郡西和賀町小繋沢55地割



凡例

■ 上端
▲ 下端

— 横断測線

○ 危害のおそれのある土地の区域
■ 著しい危害のおそれのある土地の区域

○ 土石等の移動による力が100kN/m²を超える範囲
■ 土石等の堆積高が3mを超える範囲

急傾斜地の崩壊区域調査

様式3-2 建築物に作用すると想定される衝撃に関する事項(1/1)

調査年度	令和6年度
------	-------

急傾斜地の位置		箇所番号 120AN0110-2			箇所名 小繋沢55地割A				所在地 和賀郡西和賀町小繋沢55地割							
横断 測線 番号	急傾斜地の下端に隣接する土地															
	土石等の移動の高さと力の大きさ								土石等の堆積高さとの大きさ							
	急傾斜地内				急傾斜地内				急傾斜地内				急傾斜地内			
区分	高さ (m)	下端からの距離 (m)	力の大きさ (kN/m ²)	区分	下端からの水平 距離(m)	高さ (m)	力の大きさ (kN/m ²)	区分	高さ (m)	上端からの比高 (m)	力の大きさ (kN/m ²)	区分	上端からの比高 (m)	高さ (m)	力の大きさ (kN/m ²)	
1	100kN/m ² を超える	—	— ~ —	—	3mを超える	— ~ —	—	—	100kN/m ² を超える	—	— ~ —	—	3mを超える	— ~ —	—	—
	それ以外	1.00	0.00 ~ 4.60	57.41	それ以外	0.00 ~ 4.60	1.87	9.48	それ以外	1.00	5.00 ~ 5.00	57.41	それ以外	5.00 ~ 5.00	1.87	9.48
2	100kN/m ² を超える	1.00	0.00 ~ 1.38	120.99	3mを超える	— ~ —	—	—	100kN/m ² を超える	1.00	10.54 ~ 15.12	120.99	3mを超える	— ~ —	—	—
	それ以外	1.00	1.38 ~ 9.17	100.00	それ以外	0.00 ~ 9.17	2.35	11.89	それ以外	1.00	5.00 ~ 10.54	100.00	それ以外	5.00 ~ 15.12	2.35	11.89
3	100kN/m ² を超える	1.00	0.00 ~ 2.34	136.55	3mを超える	— ~ —	—	—	100kN/m ² を超える	1.00	10.55 ~ 20.00	136.55	3mを超える	— ~ —	—	—
	それ以外	1.00	2.34 ~ 10.13	100.00	それ以外	0.00 ~ 10.13	2.75	13.88	それ以外	1.00	5.00 ~ 10.55	100.00	それ以外	5.00 ~ 20.00	2.75	13.88
4	100kN/m ² を超える	1.00	0.00 ~ 2.38	137.18	3mを超える	— ~ —	—	—	100kN/m ² を超える	1.00	10.91 ~ 24.00	137.18	3mを超える	— ~ —	—	—
	それ以外	1.00	2.38 ~ 10.17	100.00	それ以外	0.00 ~ 10.17	2.55	12.91	それ以外	1.00	5.00 ~ 10.91	100.00	それ以外	5.00 ~ 24.00	2.55	12.91
5	100kN/m ² を超える	1.00	0.00 ~ 3.02	148.08	3mを超える	— ~ —	—	—	100kN/m ² を超える	1.00	10.60 ~ 29.36	148.08	3mを超える	— ~ —	—	—
	それ以外	1.00	3.02 ~ 10.81	100.00	それ以外	0.00 ~ 10.81	2.97	15.00	それ以外	1.00	5.00 ~ 10.60	100.00	それ以外	5.00 ~ 29.36	2.97	15.00
6	100kN/m ² を超える	1.00	0.00 ~ 3.42	155.04	3mを超える	0.00 ~ 0.43	3.23	16.33	100kN/m ² を超える	1.00	10.58 ~ 31.71	155.04	3mを超える	25.00 ~ 31.71	3.23	16.33
	それ以外	1.00	3.42 ~ 11.21	100.00	それ以外	0.43 ~ 11.21	3.00	15.16	それ以外	1.00	5.00 ~ 10.58	100.00	それ以外	5.00 ~ 25.00	3.00	15.16
7	100kN/m ² を超える	1.00	0.00 ~ 3.22	151.59	3mを超える	0.00 ~ 0.30	3.17	16.03	100kN/m ² を超える	1.00	10.68 ~ 28.00	151.59	3mを超える	25.00 ~ 28.00	3.17	16.03
	それ以外	1.00	3.22 ~ 11.01	100.00	それ以外	0.30 ~ 11.01	3.00	15.16	それ以外	1.00	5.00 ~ 10.68	100.00	それ以外	5.00 ~ 25.00	3.00	15.16
	100kN/m ² を超える		~		3mを超える	~			100kN/m ² を超える		~		3mを超える	~		
	それ以外		~		それ以外	~			それ以外		~		それ以外	~		
	100kN/m ² を超える		~		3mを超える	~			100kN/m ² を超える		~		3mを超える	~		
	それ以外		~		それ以外	~			それ以外		~		それ以外	~		
	100kN/m ² を超える		~		3mを超える	~			100kN/m ² を超える		~		3mを超える	~		
	それ以外		~		それ以外	~			それ以外		~		それ以外	~		
	100kN/m ² を超える		~		3mを超える	~			100kN/m ² を超える		~		3mを超える	~		
	それ以外		~		それ以外	~			それ以外		~		それ以外	~		
	100kN/m ² を超える		~		3mを超える	~			100kN/m ² を超える		~		3mを超える	~		
	それ以外		~		それ以外	~			それ以外		~		それ以外	~		