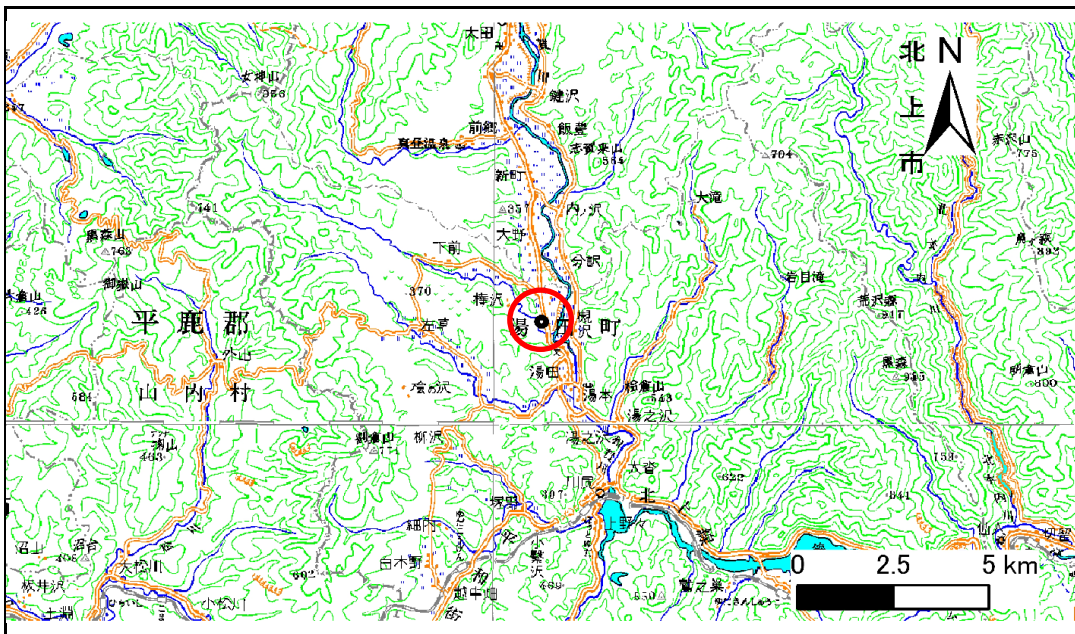


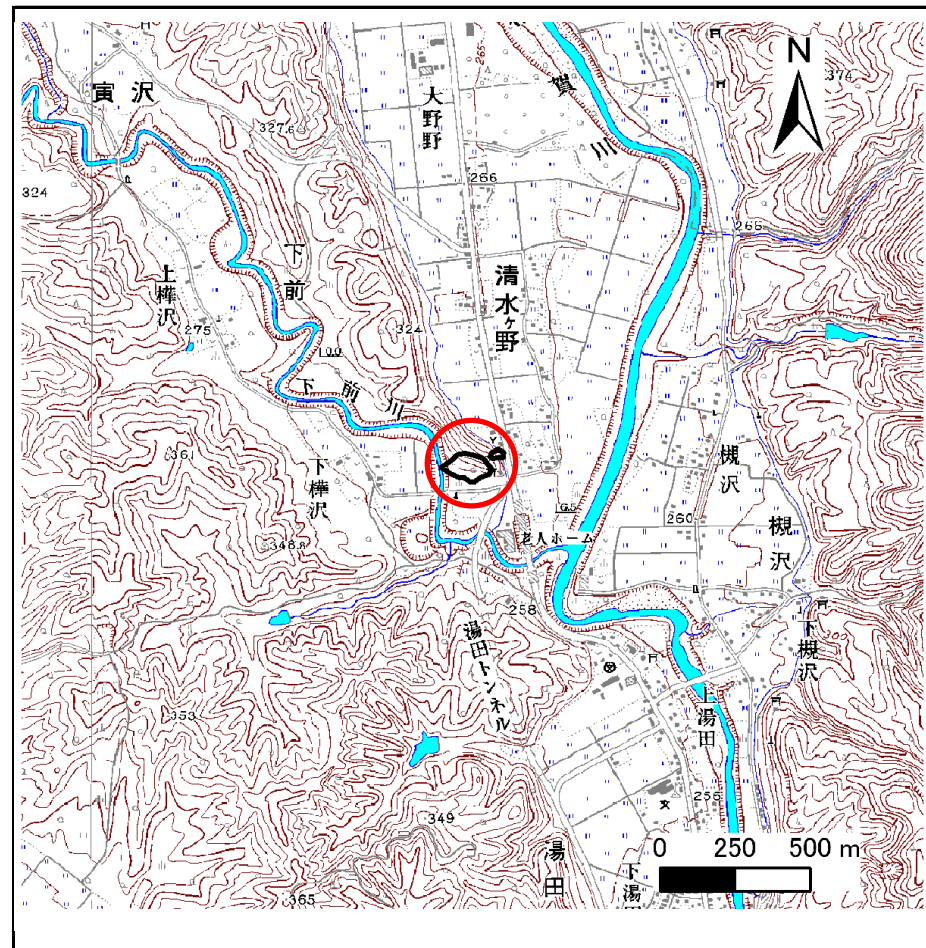
土砂災害防止に関する基礎調査(急傾斜地の崩壊)

表紙 概況、位置図

自然現象の種類	急傾斜地の崩壊
箇所番号	120A1003
箇所名	下樺沢
所在地	和賀郡西和賀町清水ヶ野18地割
調査機関	岩手県南広域振興局土木部北上土木センター



位置図(S=1:200,000)



概況図(S=1:25,000)

急傾斜地の崩壊区域調書

様式3-1 危害のおそれのある土地、著しい危害のおそれのある土地の設定図

調査年度

平成22年度

急傾斜地の位置

箇所番号

120A1003

箇所名

下権沢

所在地

和賀郡西和賀町清水ヶ野18地割



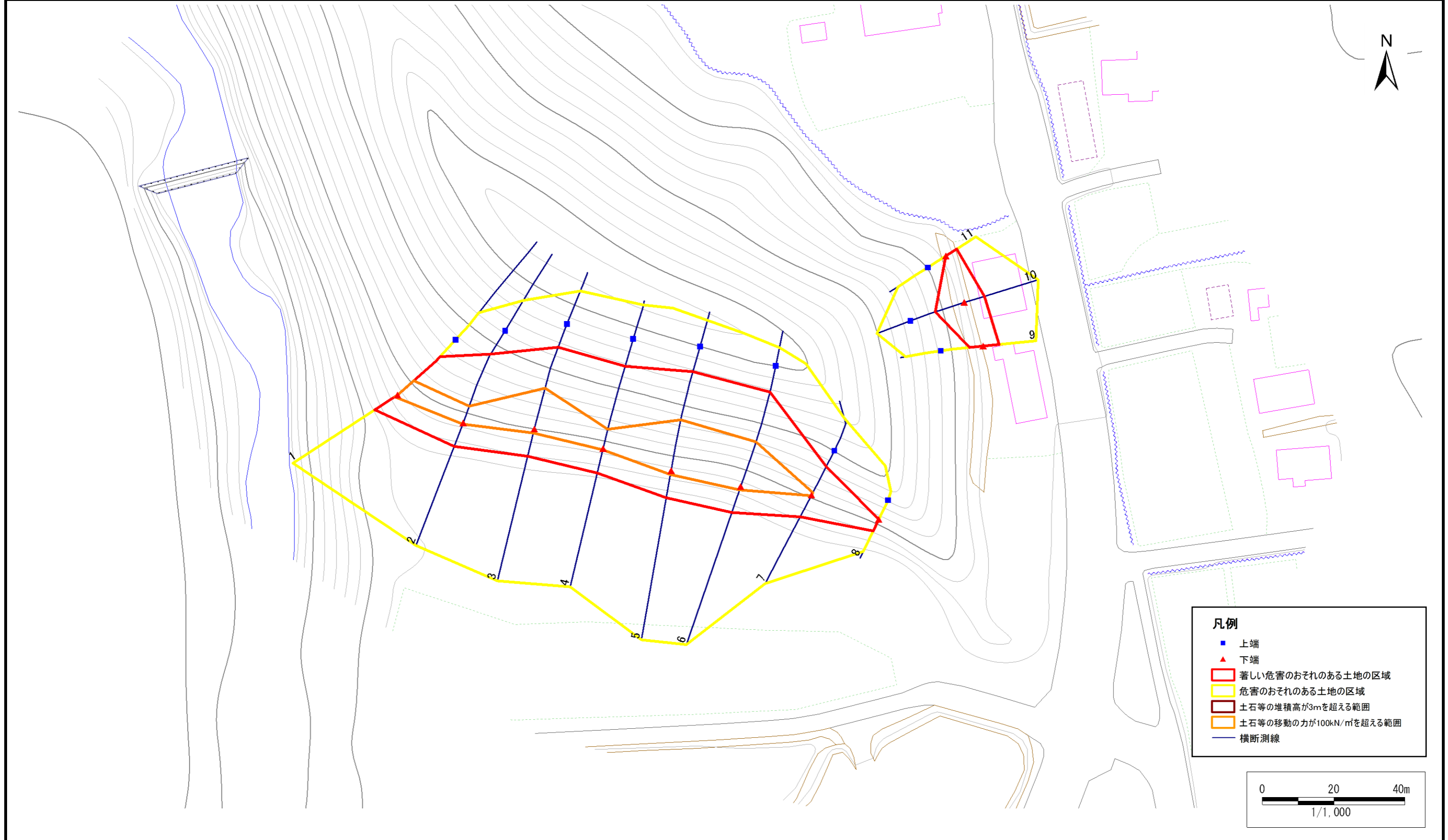
急傾斜地の崩壊区域調書

様式3-1 危害のおそれのある土地、著しい危害のおそれのある土地の設定図

調査年度

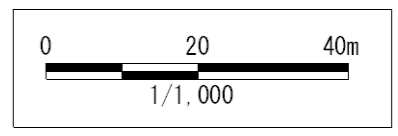
平成22年度

急傾斜地の位置	箇所番号	120A1003	箇所名	下権沢	所在地	和賀郡西和賀町清水ヶ野18地割
---------	------	----------	-----	-----	-----	-----------------



凡例

- 上端
- ▲ 下端
- 著しい危害のおそれのある土地の区域
- 危害のおそれのある土地の区域
- 土石等の堆積高が3mを超える範囲
- 土石等の移動の力が100kN/m²を超える範囲
- 横断測線



急傾斜地の崩壊区域調書

様式3-2 建築物に作用すると想定される衝撃に関する事項(1/1)

調査年度 平成22年度

急傾斜地の位置		箇所番号		120A1003		箇所名		下権沢		所在地		和賀郡西和賀町清水ヶ野18地割				
横断 測線 番号	急傾斜地の下端に隣接する土地								急傾斜地内							
	土石等の移動の高さと力の大きさ				土石等の堆積高さと力の大きさ				土石等の移動の高さと力の大きさ				土石等の堆積高さと力の大きさ			
	区分	高さ (m)	下端からの距離 (m)	力の大きさ (kN/m ²)	区分	下端からの水平 距離(m)	高さ (m)	力の大きさ (kN/m ²)	区分	高さ (m)	上端からの比高 (m)	力の大きさ (kN/m ²)	区分	上端からの比高 (m)	高さ (m)	力の大きさ (kN/m ²)
1	100kN/m ² を超える	1.00	0.00 ~ 0.93	115.81	3mを超える	- ~ -	-	-	100kN/m ² を超える	1.00	12.81 ~ 17.50	115.81	3mを超える	- ~ -	-	-
	それ以外	1.00	0.93 ~ 7.62	100.00	それ以外	0.00 ~ 7.62	2.38	10.48	それ以外	1.00	5.00 ~ 12.81	100.00	それ以外	5.00 ~ 17.50	2.38	10.48
2	100kN/m ² を超える	1.00	0.00 ~ 0.45	107.47	3mを超える	- ~ -	-	-	100kN/m ² を超える	1.00	15.28 ~ 18.50	107.47	3mを超える	- ~ -	-	-
	それ以外	1.00	0.45 ~ 7.13	100.00	それ以外	0.00 ~ 7.13	2.21	9.70	それ以外	1.00	5.00 ~ 15.28	100.00	それ以外	5.00 ~ 18.50	2.21	9.70
3	100kN/m ² を超える	1.00	0.00 ~ 1.21	120.63	3mを超える	- ~ -	-	-	100kN/m ² を超える	1.00	13.59 ~ 22.00	120.63	3mを超える	- ~ -	-	-
	それ以外	1.00	1.21 ~ 7.89	100.00	それ以外	0.00 ~ 7.89	2.61	11.49	それ以外	1.00	5.00 ~ 13.59	100.00	それ以外	5.00 ~ 22.00	2.61	11.49
4	100kN/m ² を超える	1.00	0.00 ~ 0.39	106.60	3mを超える	- ~ -	-	-	100kN/m ² を超える	1.00	16.51 ~ 20.00	106.60	3mを超える	- ~ -	-	-
	それ以外	1.00	0.39 ~ 7.08	100.00	それ以外	0.00 ~ 7.08	2.47	10.89	それ以外	1.00	5.00 ~ 16.51	100.00	それ以外	5.00 ~ 20.00	2.47	10.89
5	100kN/m ² を超える	1.00	0.00 ~ 1.15	119.55	3mを超える	- ~ -	-	-	100kN/m ² を超える	1.00	14.40 ~ 24.20	119.55	3mを超える	- ~ -	-	-
	それ以外	1.00	1.15 ~ 7.83	100.00	それ以外	0.00 ~ 7.83	2.56	11.24	それ以外	1.00	5.00 ~ 14.40	100.00	それ以外	5.00 ~ 24.20	2.56	11.24
6	100kN/m ² を超える	1.00	0.00 ~ 1.03	117.44	3mを超える	- ~ -	-	-	100kN/m ² を超える	1.00	14.69 ~ 23.51	117.44	3mを超える	- ~ -	-	-
	それ以外	1.00	1.03 ~ 7.71	100.00	それ以外	0.00 ~ 7.71	2.54	11.18	それ以外	1.00	5.00 ~ 14.69	100.00	それ以外	5.00 ~ 23.51	2.54	11.18
7	100kN/m ² を超える	1.00	0.00 ~ 0.19	103.24	3mを超える	- ~ -	-	-	100kN/m ² を超える	1.00	13.27 ~ 14.05	103.24	3mを超える	- ~ -	-	-
	それ以外	1.00	0.19 ~ 6.88	100.00	それ以外	0.00 ~ 6.88	2.44	10.74	それ以外	1.00	5.00 ~ 13.27	100.00	それ以外	5.00 ~ 14.05	2.44	10.74
8	100kN/m ² を超える	-	- ~ -	-	3mを超える	- ~ -	-	-	100kN/m ² を超える	-	- ~ -	-	3mを超える	- ~ -	-	-
	それ以外	1.00	0.00 ~ 3.58	52.91	それ以外	0.00 ~ 0.00	1.83	8.05	それ以外	1.00	5.00 ~ 5.00	52.91	それ以外	5.00 ~ 5.00	1.83	8.05
9	100kN/m ² を超える	-	- ~ -	-	3mを超える	- ~ -	-	-	100kN/m ² を超える	-	- ~ -	-	3mを超える	- ~ -	-	-
	それ以外	1.00	0.00 ~ 4.43	65.00	それ以外	0.00 ~ 0.00	1.61	7.09	それ以外	1.00	5.00 ~ 7.40	65.00	それ以外	5.00 ~ 7.40	1.61	7.09
10	100kN/m ² を超える	-	- ~ -	-	3mを超える	- ~ -	-	-	100kN/m ² を超える	-	- ~ -	-	3mを超える	- ~ -	-	-
	それ以外	1.00	0.00 ~ 5.85	86.55	それ以外	0.00 ~ 5.85	2.06	9.08	それ以外	1.00	5.00 ~ 10.80	86.55	それ以外	5.00 ~ 10.80	2.06	9.08
11	100kN/m ² を超える	-	- ~ -	-	3mを超える	- ~ -	-	-	100kN/m ² を超える	-	- ~ -	-	3mを超える	- ~ -	-	-
	それ以外	1.00	0.00 ~ 3.59	52.92	それ以外	0.00 ~ 0.00	1.83	8.05	それ以外	1.00	5.00 ~ 5.00	52.92	それ以外	5.00 ~ 5.00	1.83	8.05
	100kN/m ² を超える		~		3mを超える	~			100kN/m ² を超える		~		3mを超える	~		
	それ以外		~		それ以外	~			それ以外		~		それ以外	~		
	100kN/m ² を超える		~		3mを超える	~			100kN/m ² を超える		~		3mを超える	~		
	それ以外		~		それ以外	~			それ以外		~		それ以外	~		
	100kN/m ² を超える		~		3mを超える	~			100kN/m ² を超える		~		3mを超える	~		
	それ以外		~		それ以外	~			それ以外		~		それ以外	~		