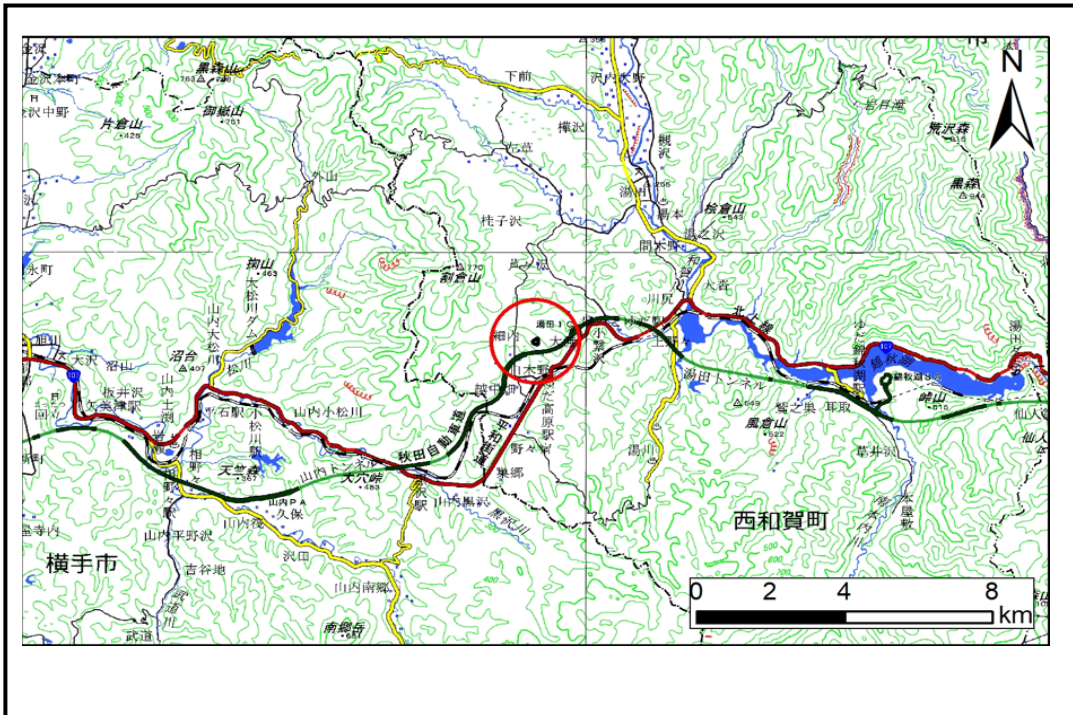


土砂災害防止に関する基礎調査(土石流)

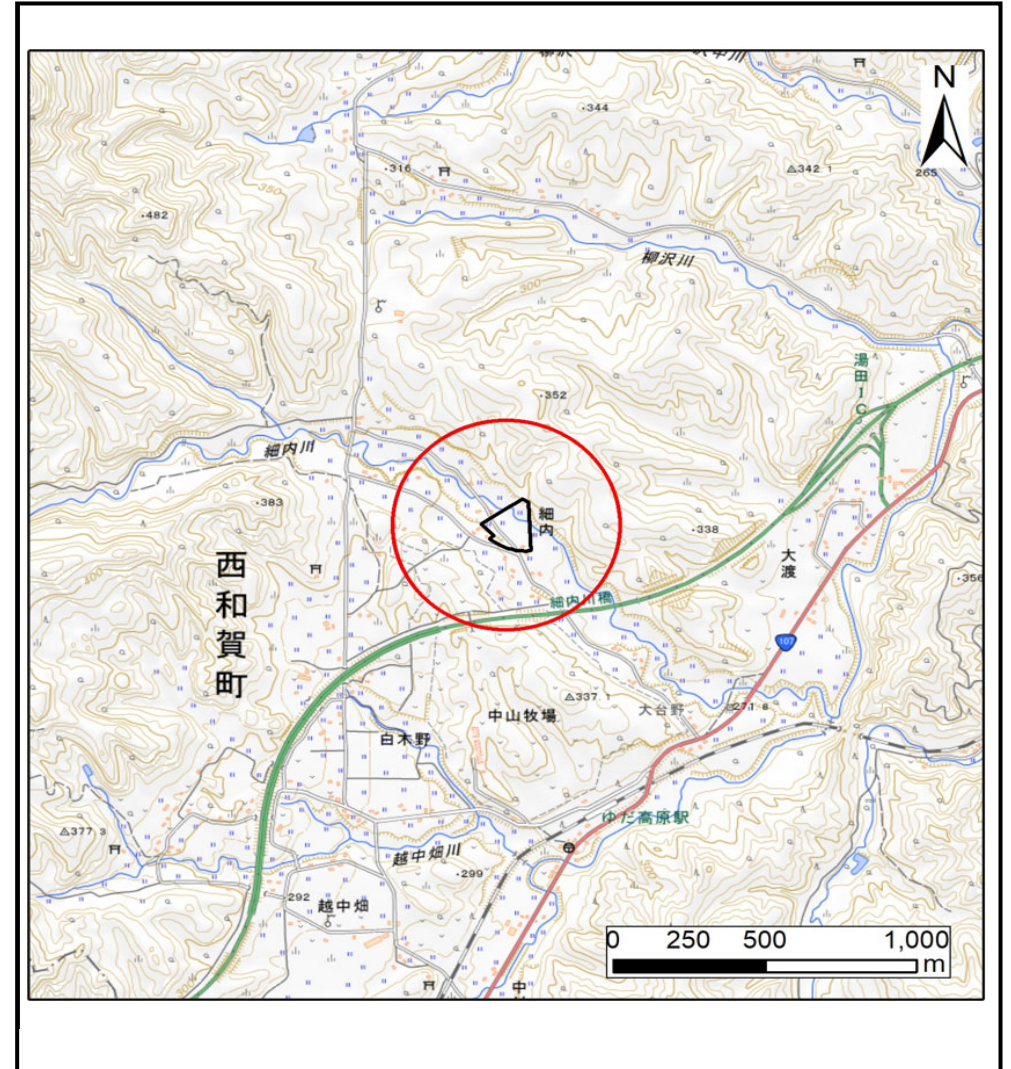
表紙 位置,位置図

自然現象の種類	土石流
溪流番号	BN366511
水系名	北上川
河川名	細内川
溪流名	細内69地割
所在地	和賀郡西和賀町細内69地割
調査機関	岩手県県南広域振興局土木部 北上土木センター



位置図(S=1:200,000)

国土地理院の数値地図(地図画像)200,000「秋田」,「新庄」,及び電子地形図)25,000「羽後黒沢」を掲載



概況図(S=1:25,000)

土石流区域調書

様式3-1 危害のおそれのある土地、著しい危害のおそれのある土地の設定図

調査年度 令和6年度

溪流の位置 溪流番号 BN366511 溪流名 細内69地割 所在地 和賀郡西和賀町細内69地割

