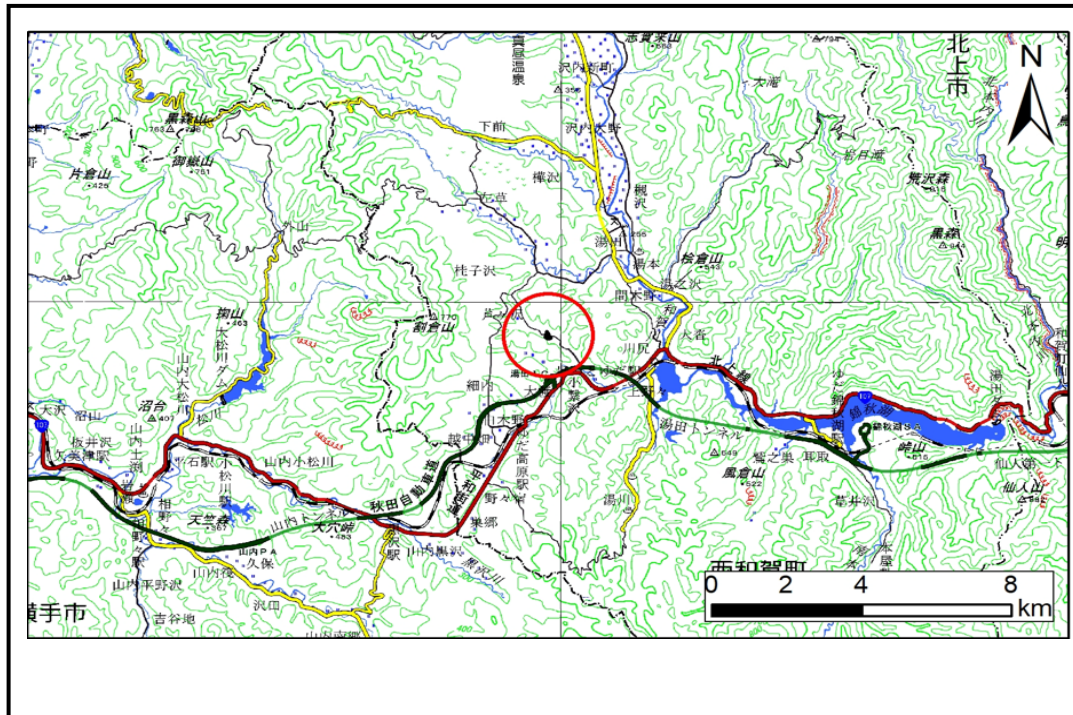


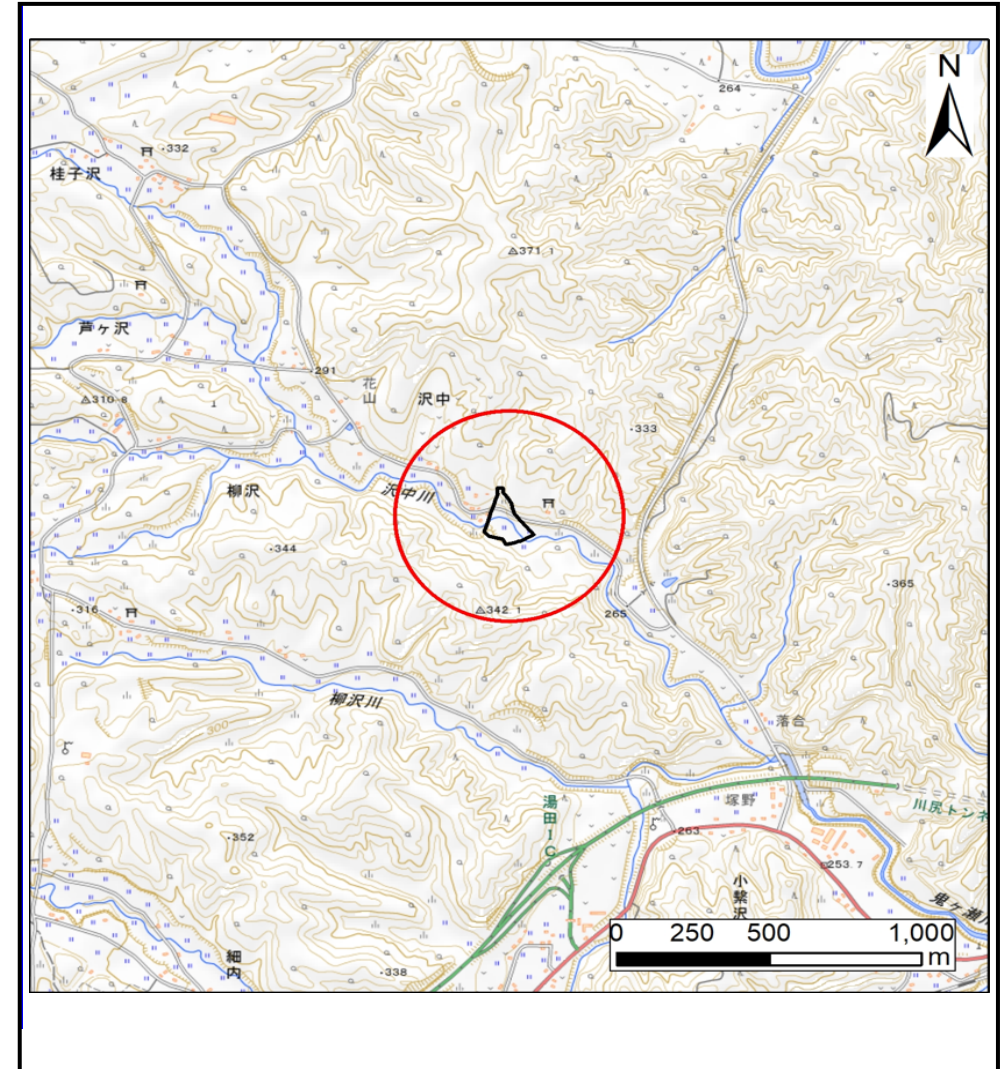
土砂災害防止に関する基礎調査(土石流)

表紙 位置,位置図

自然現象の種類	土石流
溪流番号	BN366510
水系名	北上川
河川名	沢中川
溪流名	沢中74地割3
所在地	和賀郡西和賀町沢中74地割
調査機関	岩手県南広域振興局土木部 北上土木センター



位置図(S=1:200,000)



概況図(S=1:25,000)

国土地理院の数値地図(地図画像)200,000「秋田」、「新庄」、及び電子地形図25,000「左草」、「新町」、「羽後黒沢」、「陸中川尻」を掲載

土石流区域調査

様式3-1 危害のおそれのある土地、著しい危害のおそれのある土地の設定図

調査年度	令和7年度
所在地	和賀郡西和賀町沢中74地割

溪流の位置	溪流番号	BN366510	溪流名	沢中74地割3	所在地	和賀郡西和賀町沢中74地割
-------	------	----------	-----	---------	-----	---------------

