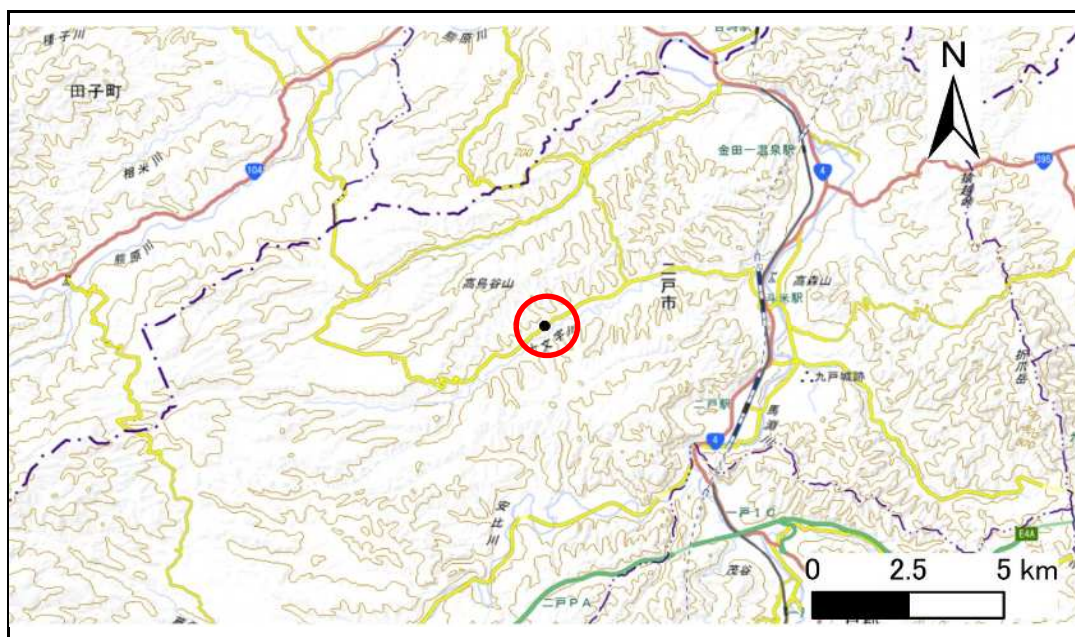


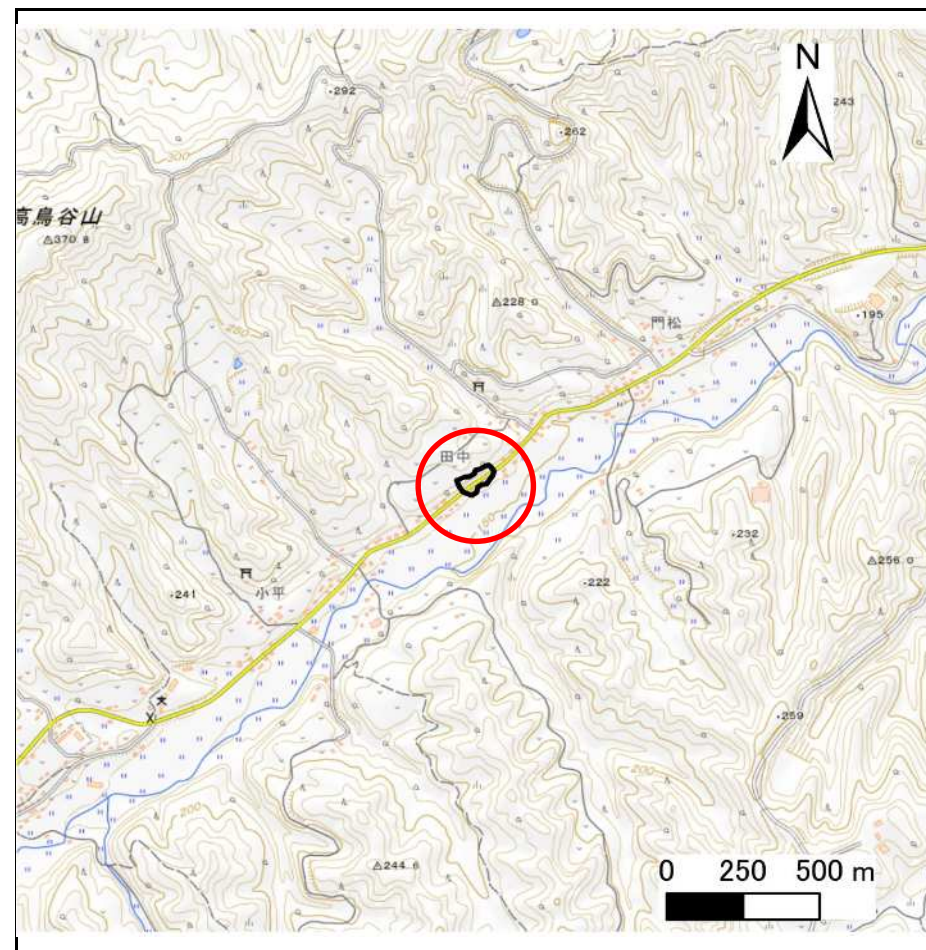
土砂災害防止に関する基礎調査(急傾斜地の崩壊)

表紙 概況、位置図

自然現象の種類	急傾斜地の崩壊
箇所番号	213BN205-1
箇所名	上平D
所在地	二戸市上斗米字上平
調査機関	県北広域振興局土木部二戸土木センター



概況図(S=1:200,000)



位置図(S=1:25,000)

急傾斜地の崩壊区域調査

様式3-1 危害のおそれのある土地、著しい危害のおそれのある土地の設定図

調査年度

令和4年度

急傾斜地の位置 箇所番号 213BN205-1 箇所名 上平D 所在地 二戸市上斗米字上平



凡例

■ 上端
▲ 下端

— 横断測線

— 危害のおそれのある土地の区域

— 著しい危害のおそれのある土地の区域

— 土石等の移動による力が 100kN/m^2 を超える範囲

— 土石等の堆積高が 3m を超える範囲

急傾斜地の崩壊区域調書

様式3-2 建築物に作用すると想定される衝撃に関する事項(1/1)

調査年度	令和4年度
------	-------

急傾斜地の位置		213BN205-1		箇所名		上平D		所在地		二戸市上斗米字上平						
横断 測線 番号	急傾斜地の下端に隣接する土地								急傾斜地内							
	土石等の移動の高さと力の大きさ				土石等の堆積高さと力の大きさ				土石等の移動の高さと力の大きさ				土石等の堆積高さと力の大きさ			
	区分	高さ (m)	下端からの距離 (m)	力の大きさ (kN/m ²)	区分	下端からの水平 距離(m)	高さ (m)	力の大きさ (kN/m ²)	区分	高さ (m)	上端からの比高 (m)	力の大きさ (kN/m ²)	区分	上端からの比高 (m)	高さ (m)	力の大きさ (kN/m ²)
1	100kN/m ² を超える	1.00	0.00 ~ 0.18	102.71	3mを超える	— ~ —	—	—	100kN/m ² を超える	1.00	10.53 ~ 11.02	102.71	3mを超える	— ~ —	—	—
	それ以外	1.00	0.18 ~ 7.97	100.00	それ以外	0.00 ~ 7.97	2.20	11.80	それ以外	1.00	5.00 ~ 10.53	100.00	それ以外	5.00 ~ 11.02	2.20	11.80
2	100kN/m ² を超える	1.00	0.00 ~ 1.71	126.26	3mを超える	— ~ —	—	—	100kN/m ² を超える	1.00	10.76 ~ 17.61	126.26	3mを超える	— ~ —	—	—
	それ以外	1.00	1.71 ~ 9.50	100.00	それ以外	0.00 ~ 9.50	2.27	12.13	それ以外	1.00	5.00 ~ 10.76	100.00	それ以外	5.00 ~ 17.61	2.27	12.13
3	100kN/m ² を超える	1.00	0.00 ~ 2.05	131.78	3mを超える	— ~ —	—	—	100kN/m ² を超える	1.00	10.64 ~ 18.19	131.78	3mを超える	— ~ —	—	—
	それ以外	1.00	2.05 ~ 9.84	100.00	それ以外	0.00 ~ 9.84	2.46	13.15	それ以外	1.00	5.00 ~ 10.64	100.00	それ以外	5.00 ~ 18.19	2.46	13.15
4	100kN/m ² を超える	1.00	0.00 ~ 0.23	103.37	3mを超える	— ~ —	—	—	100kN/m ² を超える	1.00	11.54 ~ 12.19	103.37	3mを超える	— ~ —	—	—
	それ以外	1.00	0.23 ~ 8.01	100.00	それ以外	0.00 ~ 8.01	2.43	12.98	それ以外	1.00	5.00 ~ 11.54	100.00	それ以外	5.00 ~ 12.19	2.43	12.98
5	100kN/m ² を超える	—	— ~ —	—	3mを超える	— ~ —	—	—	100kN/m ² を超える	—	— ~ —	—	3mを超える	— ~ —	—	—
	それ以外	1.00	0.00 ~ 7.65	98.09	それ以外	0.00 ~ 7.65	2.53	13.53	それ以外	1.00	5.00 ~ 12.19	98.09	それ以外	5.00 ~ 12.19	2.53	13.53
6	100kN/m ² を超える	1.00	0.00 ~ 1.60	124.52	3mを超える	— ~ —	—	—	100kN/m ² を超える	1.00	10.86 ~ 16.25	124.52	3mを超える	— ~ —	—	—
	それ以外	1.00	1.60 ~ 9.39	100.00	それ以外	0.00 ~ 9.39	2.52	13.49	それ以外	1.00	5.00 ~ 10.86	100.00	それ以外	5.00 ~ 16.25	2.52	13.49
7	100kN/m ² を超える	1.00	0.00 ~ 0.60	108.91	3mを超える	— ~ —	—	—	100kN/m ² を超える	1.00	10.73 ~ 12.40	108.91	3mを超える	— ~ —	—	—
	それ以外	1.00	0.60 ~ 8.38	100.00	それ以外	0.00 ~ 8.38	2.29	12.25	それ以外	1.00	5.00 ~ 10.73	100.00	それ以外	5.00 ~ 12.40	2.29	12.25
8	100kN/m ² を超える	—	— ~ —	—	3mを超える	— ~ —	—	—	100kN/m ² を超える	—	— ~ —	—	3mを超える	— ~ —	—	—
	それ以外	1.00	0.00 ~ 6.97	88.39	それ以外	0.00 ~ 6.97	1.73	9.24	それ以外	1.00	5.00 ~ 8.67	88.39	それ以外	5.00 ~ 8.67	1.73	9.24
9	100kN/m ² を超える	—	— ~ —	—	3mを超える	— ~ —	—	—	100kN/m ² を超える	—	— ~ —	—	3mを超える	— ~ —	—	—
	それ以外	1.00	0.00 ~ 4.76	59.33	それ以外	0.00 ~ 4.76	1.77	9.46	それ以外	1.00	5.00 ~ 5.00	59.33	それ以外	5.00 ~ 5.00	1.77	9.46
	100kN/m ² を超える		~		3mを超える	~			100kN/m ² を超える		~		3mを超える	~		
	それ以外		~		それ以外	~			それ以外		~		それ以外	~		
	100kN/m ² を超える		~		3mを超える	~			100kN/m ² を超える		~		3mを超える	~		
	それ以外		~		それ以外	~			それ以外		~		それ以外	~		
	100kN/m ² を超える		~		3mを超える	~			100kN/m ² を超える		~		3mを超える	~		
	それ以外		~		それ以外	~			それ以外		~		それ以外	~		
	100kN/m ² を超える		~		3mを超える	~			100kN/m ² を超える		~		3mを超える	~		
	それ以外		~		それ以外	~			それ以外		~		それ以外	~		