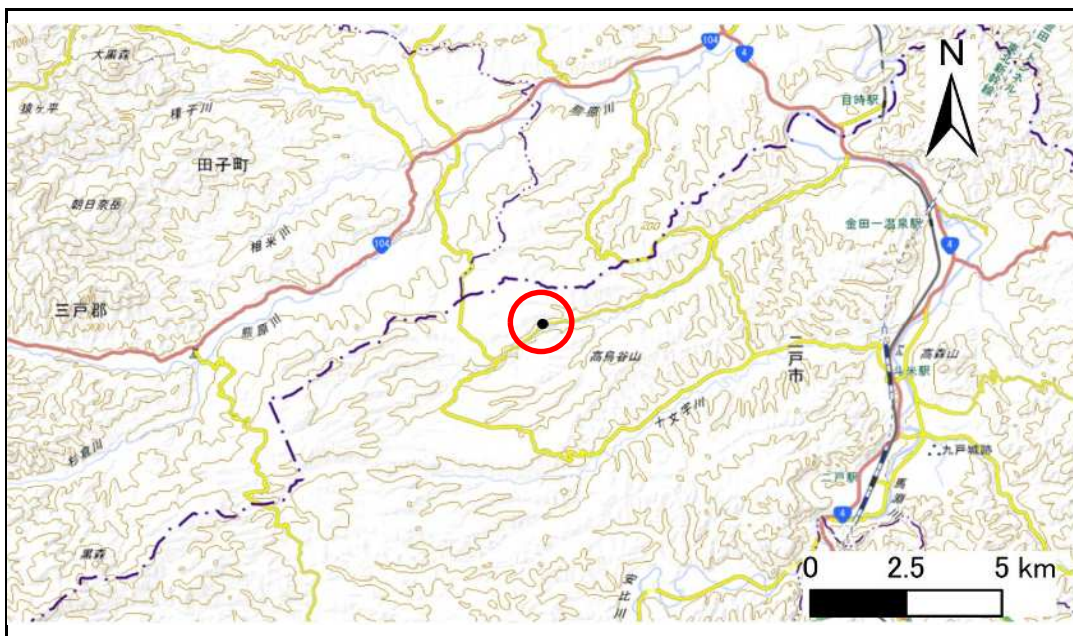


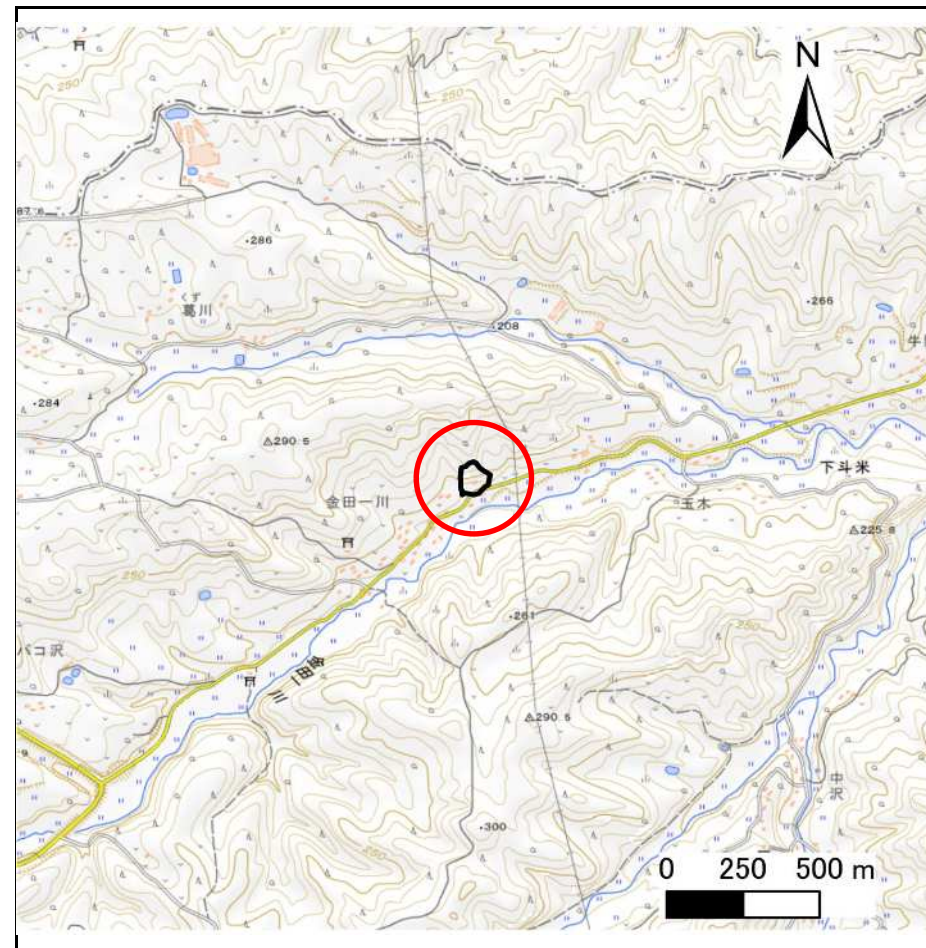
土砂災害防止に関する基礎調査(急傾斜地の崩壊)

表紙 概況、位置図

自然現象の種類	急傾斜地の崩壊
箇所番号	213BN020-1
箇所名	金田一川
所在地	二戸市上斗米字金田一川
調査機関	県北広域振興局土木部二戸土木センター



概況図(S=1:200,000)



位置図(S=1:25,000)

急傾斜地の崩壊区域調査

様式3-1 危害のおそれのある土地、著しい危害のおそれのある土地の設定図

調査年度

令和4年度

急傾斜地の位置 箇所番号 213BN020-1 箇所名 金田一川 所在地 二戸市上斗米字金田一川



- | | | | | |
|----|------|--------|---------------------|--|
| 凡例 | ■ 上端 | — 横断測線 | ▭ 危害のおそれのある土地の区域 | ▭ 土石等の移動による力が100kN/m ² を超える範囲 |
| | ▲ 下端 | | ▭ 著しい危害のおそれのある土地の区域 | ▭ 土石等の堆積高が3mを超える範囲 |

急傾斜地の崩壊区域調書

様式3-2 建築物に作用すると想定される衝撃に関する事項(1/1)

調査年度 令和4年度

急傾斜地の位置		箇所番号		213BN020-1		箇所名		金田一川		所在地		二戸市上斗米字金田一川				
横断 測線 番号	急傾斜地の下端に隣接する土地								急傾斜地内							
	土石等の移動の高さと力の大きさ				土石等の堆積高さとの大きさ				土石等の移動の高さと力の大きさ				土石等の堆積高さとの大きさ			
	区分	高さ (m)	下端からの距離 (m)	力の大きさ (kN/m ²)	区分	下端からの水平 距離(m)	高さ (m)	力の大きさ (kN/m ²)	区分	高さ (m)	上端からの比高 (m)	力の大きさ (kN/m ²)	区分	上端からの比高 (m)	高さ (m)	力の大きさ (kN/m ²)
1	100kN/m ² を超える	1.00	0.00 ~ 2.18	133.86	3mを超える	— ~ —	—	—	100kN/m ² を超える	1.00	11.28 ~ 24.52	133.86	3mを超える	— ~ —	—	—
	それ以外	1.00	2.18 ~ 9.97	100.00	それ以外	0.00 ~ 9.97	2.50	13.37	それ以外	1.00	5.00 ~ 11.28	100.00	それ以外	5.00 ~ 24.52	2.50	13.37
2	100kN/m ² を超える	1.00	0.00 ~ 1.86	128.64	3mを超える	— ~ —	—	—	100kN/m ² を超える	1.00	11.52 ~ 22.17	128.64	3mを超える	— ~ —	—	—
	それ以外	1.00	1.86 ~ 9.65	100.00	それ以外	0.00 ~ 9.65	2.47	13.24	それ以外	1.00	5.00 ~ 11.52	100.00	それ以外	5.00 ~ 22.17	2.47	13.24
3	100kN/m ² を超える	1.00	0.00 ~ 1.84	128.36	3mを超える	— ~ —	—	—	100kN/m ² を超える	1.00	12.02 ~ 25.00	128.36	3mを超える	— ~ —	—	—
	それ以外	1.00	1.84 ~ 9.63	100.00	それ以外	0.00 ~ 9.63	2.74	14.66	それ以外	1.00	5.00 ~ 12.02	100.00	それ以外	5.00 ~ 25.00	2.74	14.66
4	100kN/m ² を超える	1.00	0.00 ~ 2.06	131.80	3mを超える	— ~ —	—	—	100kN/m ² を超える	1.00	11.98 ~ 28.83	131.80	3mを超える	— ~ —	—	—
	それ以外	1.00	2.06 ~ 9.84	100.00	それ以外	0.00 ~ 9.84	2.74	14.67	それ以外	1.00	5.00 ~ 11.98	100.00	それ以外	5.00 ~ 28.83	2.74	14.67
5	100kN/m ² を超える	1.00	0.00 ~ 2.50	139.19	3mを超える	— ~ —	—	—	100kN/m ² を超える	1.00	10.79 ~ 24.41	139.19	3mを超える	— ~ —	—	—
	それ以外	1.00	2.50 ~ 10.29	100.00	それ以外	0.00 ~ 10.29	2.58	13.79	それ以外	1.00	5.00 ~ 10.79	100.00	それ以外	5.00 ~ 24.41	2.58	13.79
6	100kN/m ² を超える	1.00	0.00 ~ 2.47	138.60	3mを超える	— ~ —	—	—	100kN/m ² を超える	1.00	10.83 ~ 24.30	138.60	3mを超える	— ~ —	—	—
	それ以外	1.00	2.47 ~ 10.25	100.00	それ以外	0.00 ~ 10.25	2.57	13.75	それ以外	1.00	5.00 ~ 10.83	100.00	それ以外	5.00 ~ 24.30	2.57	13.75
7	100kN/m ² を超える	1.00	0.00 ~ 1.40	121.22	3mを超える	— ~ —	—	—	100kN/m ² を超える	1.00	10.63 ~ 15.50	121.22	3mを超える	— ~ —	—	—
	それ以外	1.00	1.40 ~ 9.18	100.00	それ以外	0.00 ~ 9.18	2.30	12.33	それ以外	1.00	5.00 ~ 10.63	100.00	それ以外	5.00 ~ 15.50	2.30	12.33
	100kN/m ² を超える		~		3mを超える	~			100kN/m ² を超える		~		3mを超える	~		
	それ以外		~		それ以外	~			それ以外		~		それ以外	~		
	100kN/m ² を超える		~		3mを超える	~			100kN/m ² を超える		~		3mを超える	~		
	それ以外		~		それ以外	~			それ以外		~		それ以外	~		
	100kN/m ² を超える		~		3mを超える	~			100kN/m ² を超える		~		3mを超える	~		
	それ以外		~		それ以外	~			それ以外		~		それ以外	~		
	100kN/m ² を超える		~		3mを超える	~			100kN/m ² を超える		~		3mを超える	~		
	それ以外		~		それ以外	~			それ以外		~		それ以外	~		
	100kN/m ² を超える		~		3mを超える	~			100kN/m ² を超える		~		3mを超える	~		
	それ以外		~		それ以外	~			それ以外		~		それ以外	~		