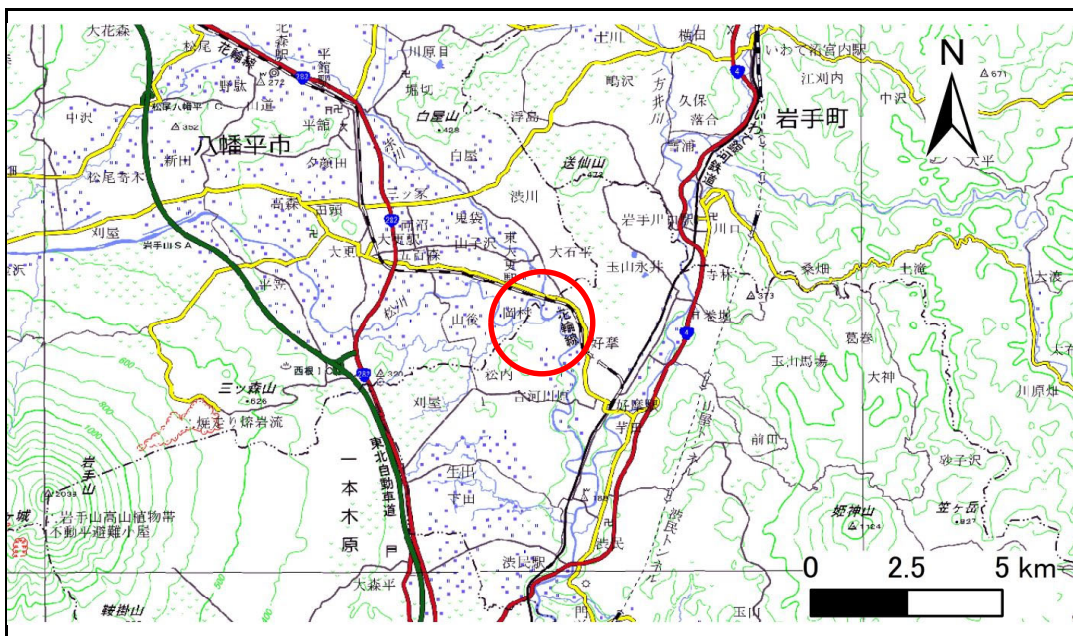


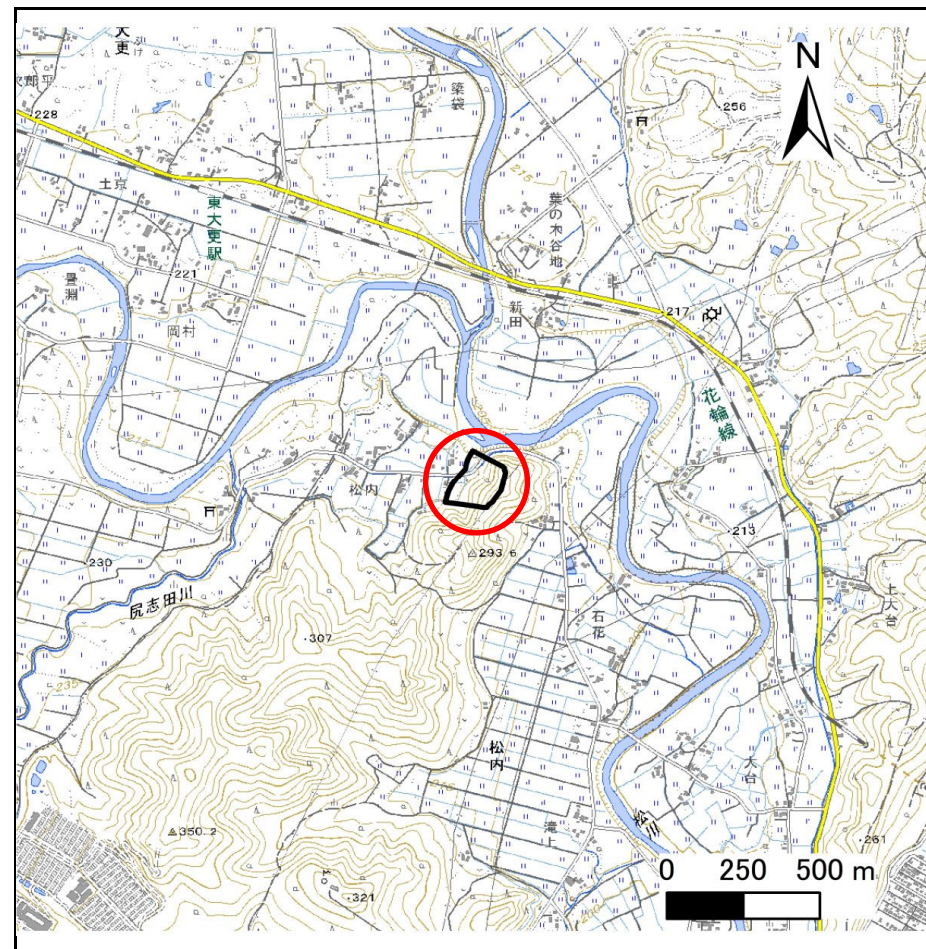
# 土砂災害防止に関する基礎調査(急傾斜地の崩壊)

表紙 概況、位置図

自然現象の種類	急傾斜地の崩壊
箇所番号	307BN013
箇所名	松内A
所在地	盛岡市松内字松内
調査機関	岩手県盛岡広域振興局土木部



概況図(S=1:200,000)



位置図(S=1:25,000)

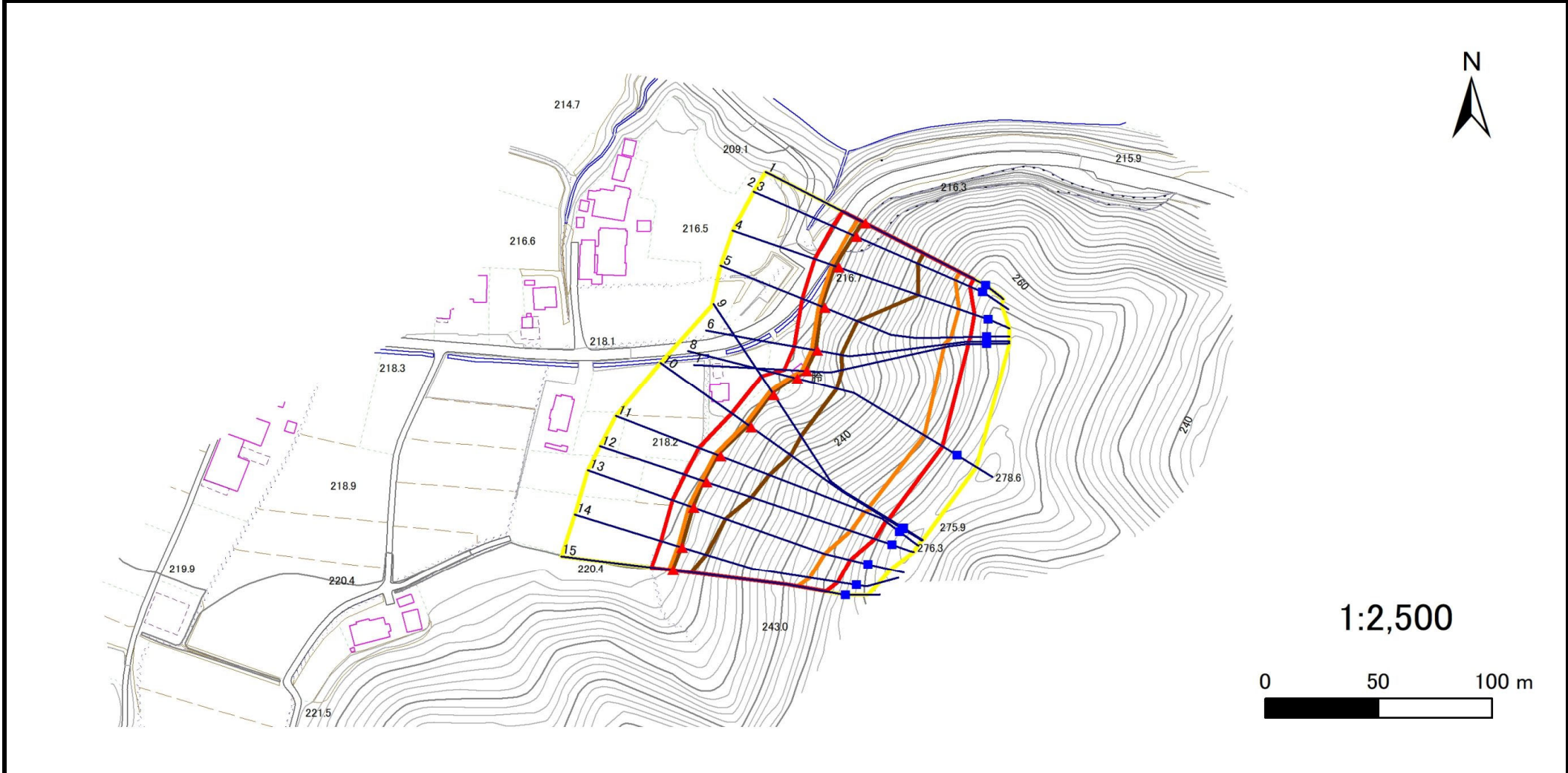
国土地理院の電子地形図200000『盛岡』『秋田』及び電子地形図25000『渋民』を掲載

# 急傾斜地の崩壊区域調査

様式3-1 危害のおそれのある土地、著しい危害のおそれのある土地の設定図

調査年度	令和5年度
------	-------

急傾斜地の位置	箇所番号	307BN013	箇所名	松内A	所在地	盛岡市松内字松内
---------	------	----------	-----	-----	-----	----------



凡例	■ 上端	— 横断測線	▭ 危害のおそれのある土地の区域	▭ 土石等の移動による力が $100\text{kN/m}^2$ を超える範囲
	▲ 下端		▭ 著しい危害のおそれのある土地の区域	▭ 土石等の堆積高が $3\text{m}$ を超える範囲

# 急傾斜地の崩壊区域調査

様式3-2 建築物に作用すると想定される衝撃に関する事項(1/1)

調査年度	令和5年度
------	-------

急傾斜地の位置		307BN013				箇所名		松内A		所在地		盛岡市松内字松内				
横断 測線 番号	急傾斜地の下端に隣接する土地								急傾斜地内							
	土石等の移動の高さと力の大きさ				土石等の堆積高さとの大きさ				土石等の移動の高さと力の大きさ				土石等の堆積高さとの大きさ			
	区分	高さ (m)	下端からの距離 (m)	力の大きさ (kN/m <sup>2</sup> )	区分	下端からの水平 距離(m)	高さ (m)	力の大きさ (kN/m <sup>2</sup> )	区分	高さ (m)	上端からの比高 (m)	力の大きさ (kN/m <sup>2</sup> )	区分	上端からの比高 (m)	高さ (m)	力の大きさ (kN/m <sup>2</sup> )
1	100kN/m <sup>2</sup> を超える	1.00	0.00 ~ 3.83	162.36	3mを超える	0.00 ~ 1.44	3.72	18.82	100kN/m <sup>2</sup> を超える	1.00	10.56 ~ 48.33	162.36	3mを超える	25.00 ~ 48.33	3.72	18.82
	それ以外	1.00	3.83 ~ 11.62	100.00	それ以外	1.44 ~ 11.62	3.00	15.16	それ以外	1.00	5.00 ~ 10.56	100.00	それ以外	5.00 ~ 25.00	3.00	15.16
2	100kN/m <sup>2</sup> を超える	1.00	0.00 ~ 3.80	161.83	3mを超える	0.00 ~ 1.41	3.70	18.72	100kN/m <sup>2</sup> を超える	1.00	10.54 ~ 48.56	161.83	3mを超える	25.00 ~ 48.56	3.70	18.72
	それ以外	1.00	3.80 ~ 11.59	100.00	それ以外	1.41 ~ 11.59	3.00	15.16	それ以外	1.00	5.00 ~ 10.54	100.00	それ以外	5.00 ~ 25.00	3.00	15.16
3	100kN/m <sup>2</sup> を超える	1.00	0.00 ~ 3.80	161.83	3mを超える	0.00 ~ 1.41	3.70	18.72	100kN/m <sup>2</sup> を超える	1.00	10.54 ~ 48.56	161.83	3mを超える	25.00 ~ 48.56	3.70	18.72
	それ以外	1.00	3.80 ~ 11.59	100.00	それ以外	1.41 ~ 11.59	3.00	15.16	それ以外	1.00	5.00 ~ 10.54	100.00	それ以外	5.00 ~ 25.00	3.00	15.16
4	100kN/m <sup>2</sup> を超える	1.00	0.00 ~ 3.70	160.06	3mを超える	0.00 ~ 2.21	4.01	20.27	100kN/m <sup>2</sup> を超える	1.00	10.53 ~ 53.08	160.06	3mを超える	25.00 ~ 53.08	4.01	20.27
	それ以外	1.00	3.70 ~ 11.49	100.00	それ以外	2.21 ~ 11.49	3.00	15.16	それ以外	1.00	5.00 ~ 10.53	100.00	それ以外	5.00 ~ 25.00	3.00	15.16
5	100kN/m <sup>2</sup> を超える	1.00	0.00 ~ 3.22	151.48	3mを超える	0.00 ~ 1.95	3.83	19.38	100kN/m <sup>2</sup> を超える	1.00	10.83 ~ 50.48	151.48	3mを超える	40.00 ~ 50.48	3.83	19.38
	それ以外	1.00	3.22 ~ 11.00	100.00	それ以外	1.95 ~ 11.00	3.00	15.16	それ以外	1.00	5.00 ~ 10.83	100.00	それ以外	5.00 ~ 40.00	3.00	15.16
6	100kN/m <sup>2</sup> を超える	1.00	0.00 ~ 2.58	140.60	3mを超える	0.00 ~ 0.78	3.33	16.84	100kN/m <sup>2</sup> を超える	1.00	11.61 ~ 46.66	140.60	3mを超える	40.00 ~ 46.66	3.33	16.84
	それ以外	1.00	2.58 ~ 10.37	100.00	それ以外	0.78 ~ 10.37	3.00	15.16	それ以外	1.00	5.00 ~ 11.61	100.00	それ以外	5.00 ~ 40.00	3.00	15.16
7	100kN/m <sup>2</sup> を超える	1.00	0.00 ~ 2.54	139.77	3mを超える	0.00 ~ 0.76	3.32	16.77	100kN/m <sup>2</sup> を超える	1.00	11.72 ~ 49.45	139.77	3mを超える	40.00 ~ 49.45	3.32	16.77
	それ以外	1.00	2.54 ~ 10.32	100.00	それ以外	0.76 ~ 10.32	3.00	15.16	それ以外	1.00	5.00 ~ 11.72	100.00	それ以外	5.00 ~ 40.00	3.00	15.16
8	100kN/m <sup>2</sup> を超える	1.00	0.00 ~ 2.90	145.92	3mを超える	0.00 ~ 1.81	3.75	18.93	100kN/m <sup>2</sup> を超える	1.00	11.19 ~ 51.49	145.92	3mを超える	40.00 ~ 51.49	3.75	18.93
	それ以外	1.00	2.90 ~ 10.68	100.00	それ以外	1.81 ~ 10.68	3.00	15.16	それ以外	1.00	5.00 ~ 11.19	100.00	それ以外	5.00 ~ 40.00	3.00	15.16
9	100kN/m <sup>2</sup> を超える	1.00	0.00 ~ 2.76	143.60	3mを超える	0.00 ~ 1.75	3.71	18.75	100kN/m <sup>2</sup> を超える	1.00	11.39 ~ 53.97	143.60	3mを超える	40.00 ~ 53.97	3.71	18.75
	それ以外	1.00	2.76 ~ 10.55	100.00	それ以外	1.75 ~ 10.55	3.00	15.16	それ以外	1.00	5.00 ~ 11.39	100.00	それ以外	5.00 ~ 40.00	3.00	15.16
10	100kN/m <sup>2</sup> を超える	1.00	0.00 ~ 3.11	149.66	3mを超える	0.00 ~ 1.90	3.80	19.20	100kN/m <sup>2</sup> を超える	1.00	10.95 ~ 54.30	149.66	3mを超える	40.00 ~ 54.30	3.80	19.20
	それ以外	1.00	3.11 ~ 10.90	100.00	それ以外	1.90 ~ 10.90	3.00	15.16	それ以外	1.00	5.00 ~ 10.95	100.00	それ以外	5.00 ~ 40.00	3.00	15.16
11	100kN/m <sup>2</sup> を超える	1.00	0.00 ~ 2.73	143.03	3mを超える	0.00 ~ 1.73	3.70	18.71	100kN/m <sup>2</sup> を超える	1.00	11.44 ~ 54.40	143.03	3mを超える	40.00 ~ 54.40	3.70	18.71
	それ以外	1.00	2.73 ~ 10.51	100.00	それ以外	1.73 ~ 10.51	3.00	15.16	それ以外	1.00	5.00 ~ 11.44	100.00	それ以外	5.00 ~ 40.00	3.00	15.16
12	100kN/m <sup>2</sup> を超える	1.00	0.00 ~ 2.49	139.07	3mを超える	0.00 ~ 1.64	3.65	18.46	100kN/m <sup>2</sup> を超える	1.00	11.81 ~ 52.79	139.07	3mを超える	40.00 ~ 52.79	3.65	18.46
	それ以外	1.00	2.49 ~ 10.28	100.00	それ以外	1.64 ~ 10.28	3.00	15.16	それ以外	1.00	5.00 ~ 11.81	100.00	それ以外	5.00 ~ 40.00	3.00	15.16
13	100kN/m <sup>2</sup> を超える	1.00	0.00 ~ 2.38	137.17	3mを超える	0.00 ~ 0.70	3.29	16.62	100kN/m <sup>2</sup> を超える	1.00	11.99 ~ 48.80	137.17	3mを超える	40.00 ~ 48.80	3.29	16.62
	それ以外	1.00	2.38 ~ 10.17	100.00	それ以外	0.70 ~ 10.17	3.00	15.16	それ以外	1.00	5.00 ~ 11.99	100.00	それ以外	5.00 ~ 40.00	3.00	15.16
14	100kN/m <sup>2</sup> を超える	1.00	0.00 ~ 2.19	134.04	3mを超える	0.00 ~ 0.63	3.26	16.46	100kN/m <sup>2</sup> を超える	1.00	12.34 ~ 46.30	134.04	3mを超える	40.00 ~ 46.30	3.26	16.46
	それ以外	1.00	2.19 ~ 9.98	100.00	それ以外	0.63 ~ 9.98	3.00	15.16	それ以外	1.00	5.00 ~ 12.34	100.00	それ以外	5.00 ~ 40.00	3.00	15.16
15	100kN/m <sup>2</sup> を超える	1.00	0.00 ~ 2.09	132.44	3mを超える	0.00 ~ 0.60	3.24	16.39	100kN/m <sup>2</sup> を超える	1.00	12.54 ~ 44.54	132.44	3mを超える	40.00 ~ 44.54	3.24	16.39
	それ以外	1.00	2.09 ~ 9.88	100.00	それ以外	0.60 ~ 9.88	3.00	15.16	それ以外	1.00	5.00 ~ 12.54	100.00	それ以外	5.00 ~ 40.00	3.00	15.16