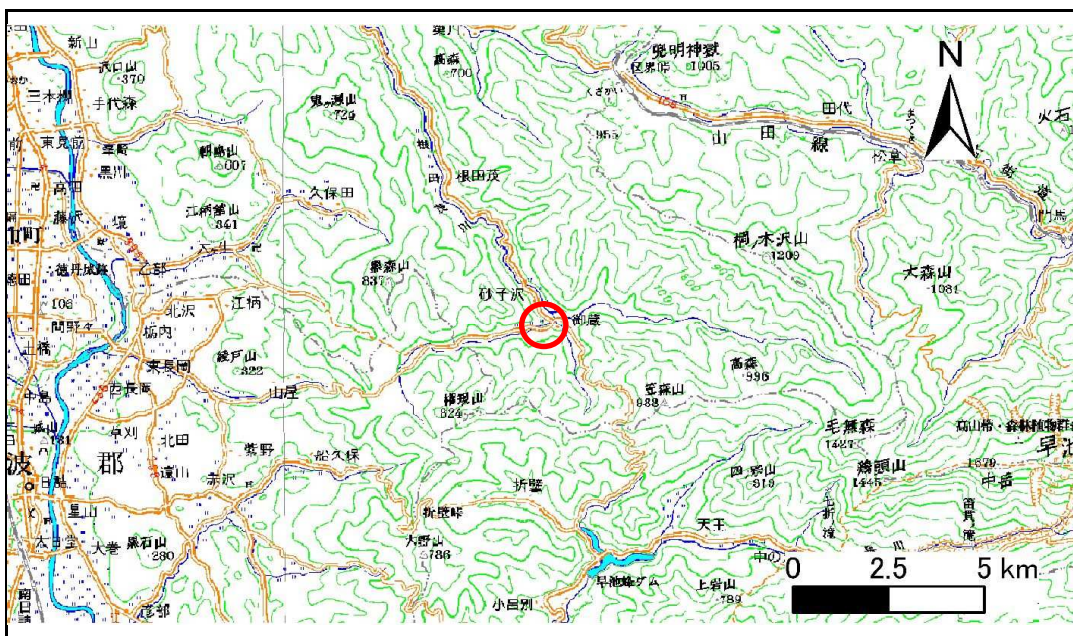


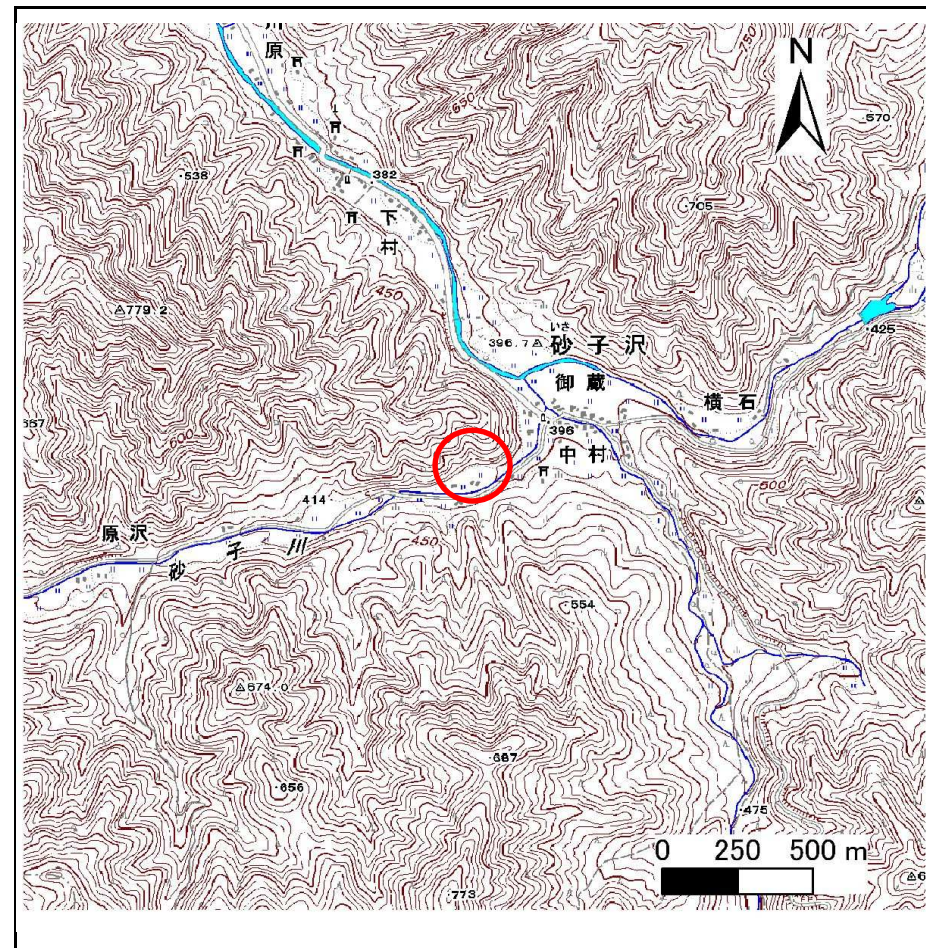
# 土砂災害防止に関する基礎調査(急傾斜地の崩壊)

表紙 位置、位置図

自然現象の種類	急傾斜地の崩壊
箇所番号	088B1020
箇所名	砂子沢-10
所在地	盛岡市砂子沢第9地割、第6地割
調査機関	盛岡広域振興局土木部



位置図(S=1:200,000)



位置図(S=1:25,000)



# 急傾斜地の崩壊区域調書

様式3-1 危害のおそれのある土地、著しい危害のおそれのある土地の設定図

調査年度

平成25年度

急傾斜地の位置

箇所番号

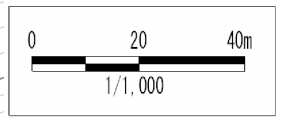
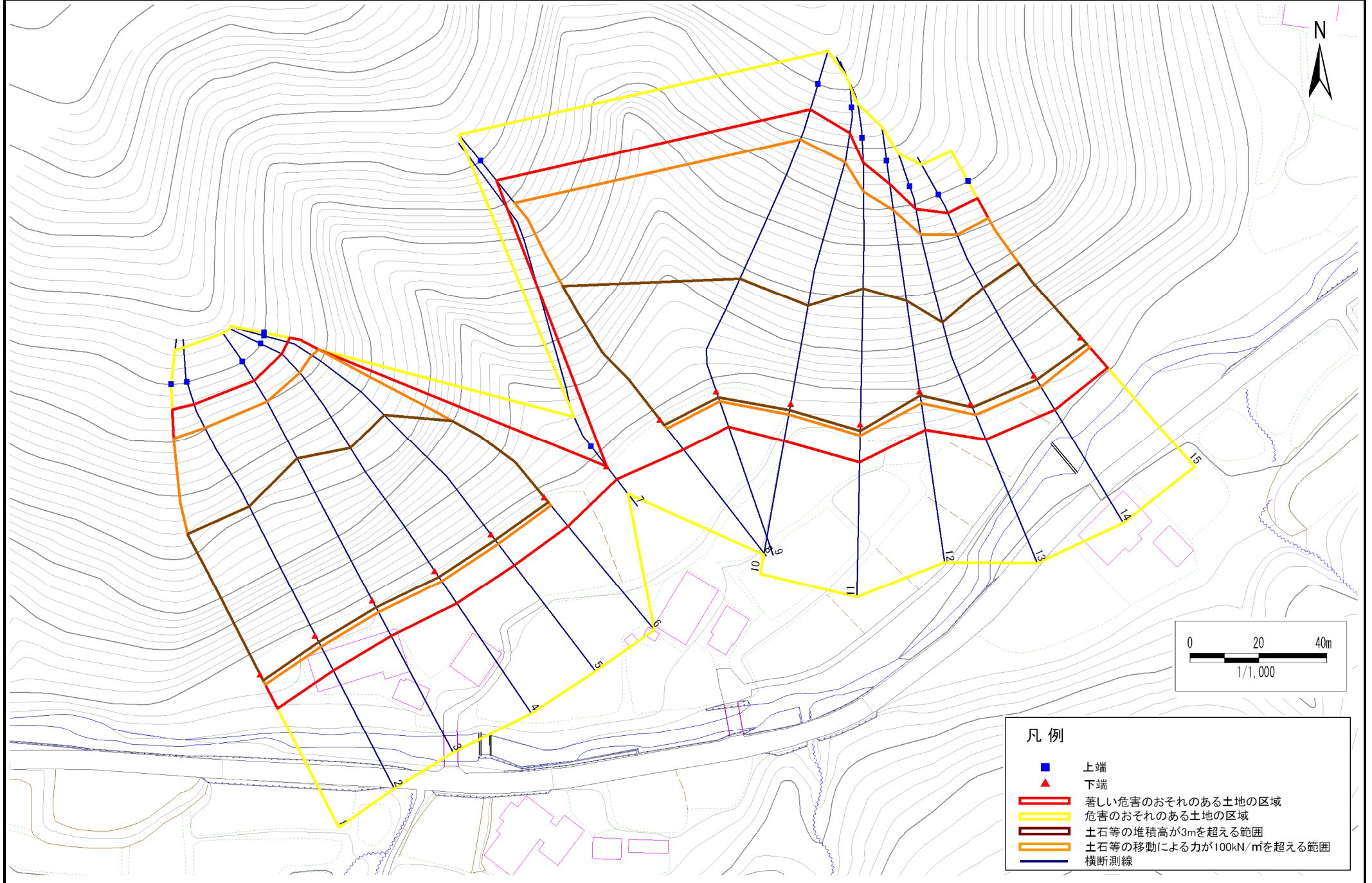
088B1020

箇所名

砂子沢-10

所在地

盛岡市砂子沢第9地割、第6地割



- 凡例**
- 上端
  - ▲ 下端
  - 著しい危害のおそれのある土地の区域
  - 危害のおそれのある土地の区域
  - 土石等の堆積高が3mを超える範囲
  - 土石等の移動による力が100kN/mを超える範囲
  - 横断測線

# 急傾斜地の崩壊区域調査

様式3-2 建築物に作用すると想定される衝撃に関する事項(1/1)

調査年度 平成25年度

急傾斜地の位置		箇所番号 088B1020			箇所名 砂子沢-10				所在地 盛岡市砂子沢第9地割、第6地割							
横断 測線 番号	急傾斜地の下端に隣接する土地								急傾斜地内							
	土石等の移動の高さと力の大きさ				土石等の堆積高さとの大きさ				土石等の移動の高さと力の大きさ				土石等の堆積高さとの大きさ			
	区分	高さ (m)	下端からの距離 (m)	力の大きさ (kN/m <sup>2</sup> )	区分	下端からの水平 距離(m)	高さ (m)	力の大きさ (kN/m <sup>2</sup> )	区分	高さ (m)	上端からの比高 (m)	力の大きさ (kN/m <sup>2</sup> )	区分	上端からの比高 (m)	高さ (m)	力の大きさ (kN/m <sup>2</sup> )
1	100kN/m <sup>2</sup> を超える	1.00	0.00 ~ 3.30	152.97	3mを超える	0.00 ~ 1.97	3.85	20.60	100kN/m <sup>2</sup> を超える	1.00	10.79 ~ 61.60	152.97	3mを超える	30.00 ~ 61.60	3.85	20.60
	それ以外	1.00	3.30 ~ 11.09	100.00	それ以外	1.97 ~ 11.09	3.00	16.05	それ以外	1.00	5.00 ~ 10.79	100.00	それ以外	5.00 ~ 30.00	3.00	16.05
2	100kN/m <sup>2</sup> を超える	1.00	0.00 ~ 3.65	159.16	3mを超える	0.00 ~ 2.15	3.97	21.26	100kN/m <sup>2</sup> を超える	1.00	10.56 ~ 61.18	159.16	3mを超える	30.00 ~ 61.18	3.97	21.26
	それ以外	1.00	3.65 ~ 11.44	100.00	それ以外	2.15 ~ 11.44	3.00	16.05	それ以外	1.00	5.00 ~ 10.56	100.00	それ以外	5.00 ~ 30.00	3.00	16.05
3	100kN/m <sup>2</sup> を超える	1.00	0.00 ~ 3.81	162.04	3mを超える	0.00 ~ 2.26	4.05	21.67	100kN/m <sup>2</sup> を超える	1.00	10.53 ~ 61.16	162.04	3mを超える	25.00 ~ 61.16	4.05	21.67
	それ以外	1.00	3.81 ~ 11.60	100.00	それ以外	2.26 ~ 11.60	3.00	16.05	それ以外	1.00	5.00 ~ 10.53	100.00	それ以外	5.00 ~ 25.00	3.00	16.05
4	100kN/m <sup>2</sup> を超える	1.00	0.00 ~ 3.64	158.85	3mを超える	0.00 ~ 2.14	3.96	21.22	100kN/m <sup>2</sup> を超える	1.00	10.57 ~ 61.91	158.85	3mを超える	30.00 ~ 61.91	3.96	21.22
	それ以外	1.00	3.64 ~ 11.42	100.00	それ以外	2.14 ~ 11.42	3.00	16.05	それ以外	1.00	5.00 ~ 10.57	100.00	それ以外	5.00 ~ 30.00	3.00	16.05
5	100kN/m <sup>2</sup> を超える	1.00	0.00 ~ 3.44	155.35	3mを超える	0.00 ~ 2.04	3.89	20.82	100kN/m <sup>2</sup> を超える	1.00	10.68 ~ 62.90	155.35	3mを超える	30.00 ~ 62.90	3.89	20.82
	それ以外	1.00	3.44 ~ 11.22	100.00	それ以外	2.04 ~ 11.22	3.00	16.05	それ以外	1.00	5.00 ~ 10.68	100.00	それ以外	5.00 ~ 30.00	3.00	16.05
6	100kN/m <sup>2</sup> を超える	1.00	0.00 ~ 3.05	148.50	3mを超える	0.00 ~ 1.86	3.78	20.21	100kN/m <sup>2</sup> を超える	1.00	11.05 ~ 63.19	148.50	3mを超える	40.00 ~ 63.19	3.78	20.21
	それ以外	1.00	3.05 ~ 10.83	100.00	それ以外	1.86 ~ 10.83	3.00	16.05	それ以外	1.00	5.00 ~ 11.05	100.00	それ以外	5.00 ~ 40.00	3.00	16.05
7	100kN/m <sup>2</sup> を超える	-	- ~ -	-	3mを超える	- ~ -	-	-	100kN/m <sup>2</sup> を超える	-	- ~ -	-	3mを超える	- ~ -	-	-
	それ以外	1.00	0.00 ~ 4.76	59.32	それ以外	0.00 ~ 0.00	1.68	9.01	それ以外	1.00	5.00 ~ 5.00	59.32	それ以外	5.00 ~ 5.00	1.68	9.01
8	100kN/m <sup>2</sup> を超える	1.00	0.00 ~ 3.31	153.16	3mを超える	0.00 ~ 1.98	3.85	20.61	100kN/m <sup>2</sup> を超える	1.00	10.78 ~ 63.16	153.16	3mを超える	30.00 ~ 63.16	3.85	20.61
	それ以外	1.00	3.31 ~ 11.10	100.00	それ以外	1.98 ~ 11.10	3.00	16.05	それ以外	1.00	5.00 ~ 10.78	100.00	それ以外	5.00 ~ 30.00	3.00	16.05
9	100kN/m <sup>2</sup> を超える	1.00	0.00 ~ 3.06	148.70	3mを超える	0.00 ~ 1.86	3.78	20.22	100kN/m <sup>2</sup> を超える	1.00	11.03 ~ 63.28	148.70	3mを超える	40.00 ~ 63.28	3.78	20.22
	それ以外	1.00	3.06 ~ 10.84	100.00	それ以外	1.86 ~ 10.84	3.00	16.05	それ以外	1.00	5.00 ~ 11.03	100.00	それ以外	5.00 ~ 40.00	3.00	16.05
10	100kN/m <sup>2</sup> を超える	1.00	0.00 ~ 3.23	151.63	3mを超える	0.00 ~ 1.94	3.83	20.48	100kN/m <sup>2</sup> を超える	1.00	10.85 ~ 59.48	151.63	3mを超える	40.00 ~ 59.48	3.83	20.48
	それ以外	1.00	3.23 ~ 11.01	100.00	それ以外	1.94 ~ 11.01	3.00	16.05	それ以外	1.00	5.00 ~ 10.85	100.00	それ以外	5.00 ~ 40.00	3.00	16.05
11	100kN/m <sup>2</sup> を超える	1.00	0.00 ~ 3.29	152.76	3mを超える	0.00 ~ 1.97	3.85	20.60	100kN/m <sup>2</sup> を超える	1.00	10.79 ~ 57.01	152.76	3mを超える	30.00 ~ 57.01	3.85	20.60
	それ以外	1.00	3.29 ~ 11.08	100.00	それ以外	1.97 ~ 11.08	3.00	16.05	それ以外	1.00	5.00 ~ 10.79	100.00	それ以外	5.00 ~ 30.00	3.00	16.05
12	100kN/m <sup>2</sup> を超える	1.00	0.00 ~ 3.55	157.34	3mを超える	0.00 ~ 1.23	3.58	19.17	100kN/m <sup>2</sup> を超える	1.00	10.58 ~ 49.34	157.34	3mを超える	30.00 ~ 49.34	3.58	19.17
	それ以外	1.00	3.55 ~ 11.34	100.00	それ以外	1.23 ~ 11.34	3.00	16.05	それ以外	1.00	5.00 ~ 10.58	100.00	それ以外	5.00 ~ 30.00	3.00	16.05
13	100kN/m <sup>2</sup> を超える	1.00	0.00 ~ 3.58	157.88	3mを超える	0.00 ~ 1.25	3.60	19.25	100kN/m <sup>2</sup> を超える	1.00	10.56 ~ 48.39	157.88	3mを超える	30.00 ~ 48.39	3.60	19.25
	それ以外	1.00	3.58 ~ 11.37	100.00	それ以外	1.25 ~ 11.37	3.00	16.05	それ以外	1.00	5.00 ~ 10.56	100.00	それ以外	5.00 ~ 30.00	3.00	16.05
14	100kN/m <sup>2</sup> を超える	1.00	0.00 ~ 3.91	163.87	3mを超える	0.00 ~ 1.52	3.78	20.25	100kN/m <sup>2</sup> を超える	1.00	10.63 ~ 49.46	163.87	3mを超える	25.00 ~ 49.46	3.78	20.25
	それ以外	1.00	3.91 ~ 11.70	100.00	それ以外	1.52 ~ 11.70	3.00	16.05	それ以外	1.00	5.00 ~ 10.63	100.00	それ以外	5.00 ~ 25.00	3.00	16.05
15	100kN/m <sup>2</sup> を超える	1.00	0.00 ~ 3.98	165.14	3mを超える	0.00 ~ 2.55	4.30	23.00	100kN/m <sup>2</sup> を超える	1.00	10.88 ~ 50.05	165.14	3mを超える	25.00 ~ 50.05	4.30	23.00
	それ以外	1.00	3.98 ~ 11.77	100.00	それ以外	2.55 ~ 11.77	3.00	16.05	それ以外	1.00	5.00 ~ 10.88	100.00	それ以外	5.00 ~ 25.00	3.00	16.05