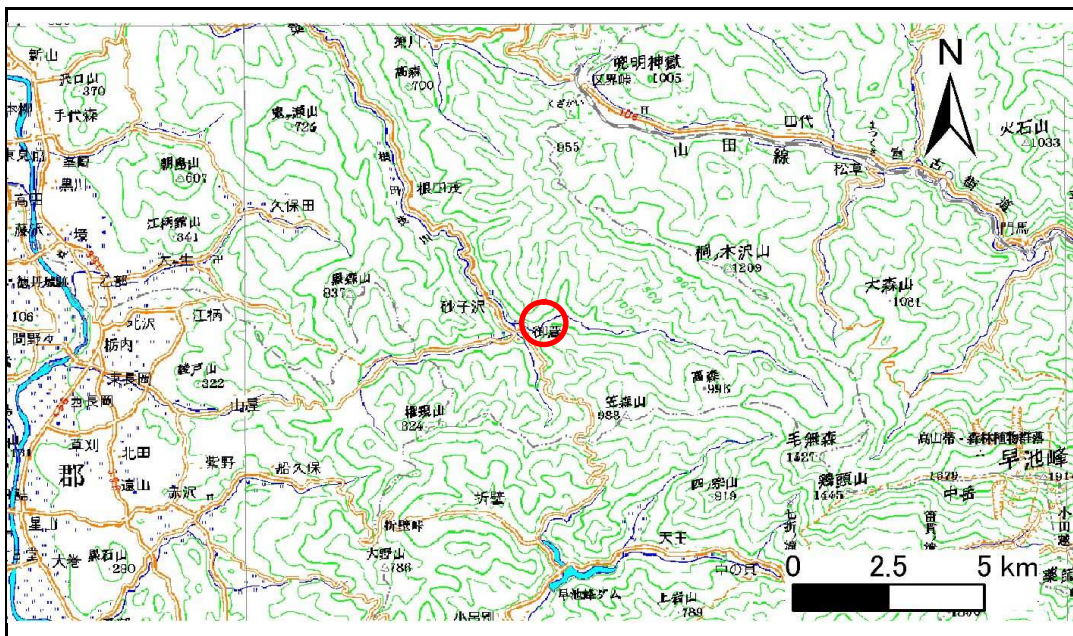


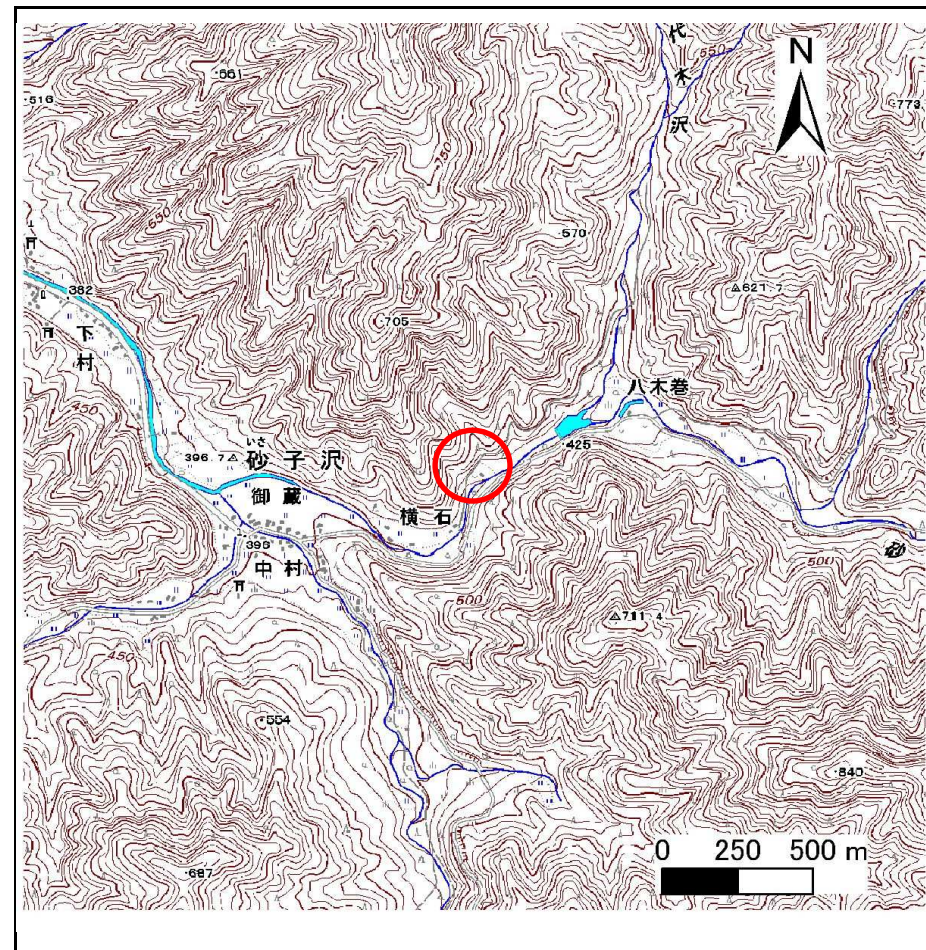
土砂災害防止に関する基礎調査(急傾斜地の崩壊)

表紙 位置、位置図

自然現象の種類	急傾斜地の崩壊
箇所番号	088B1016
箇所名	砂子沢-6
所在地	盛岡市砂子沢第3地割、第2地割
調査機関	盛岡広域振興局土木部



位置図(S=1:200,000)



位置図(S=1:25,000)

急傾斜地の崩壊区域調書

様式3-1 危害のおそれのある土地、著しい危害のおそれのある土地の設定図

調査年度

平成25年度

急傾斜地の位置

箇所番号

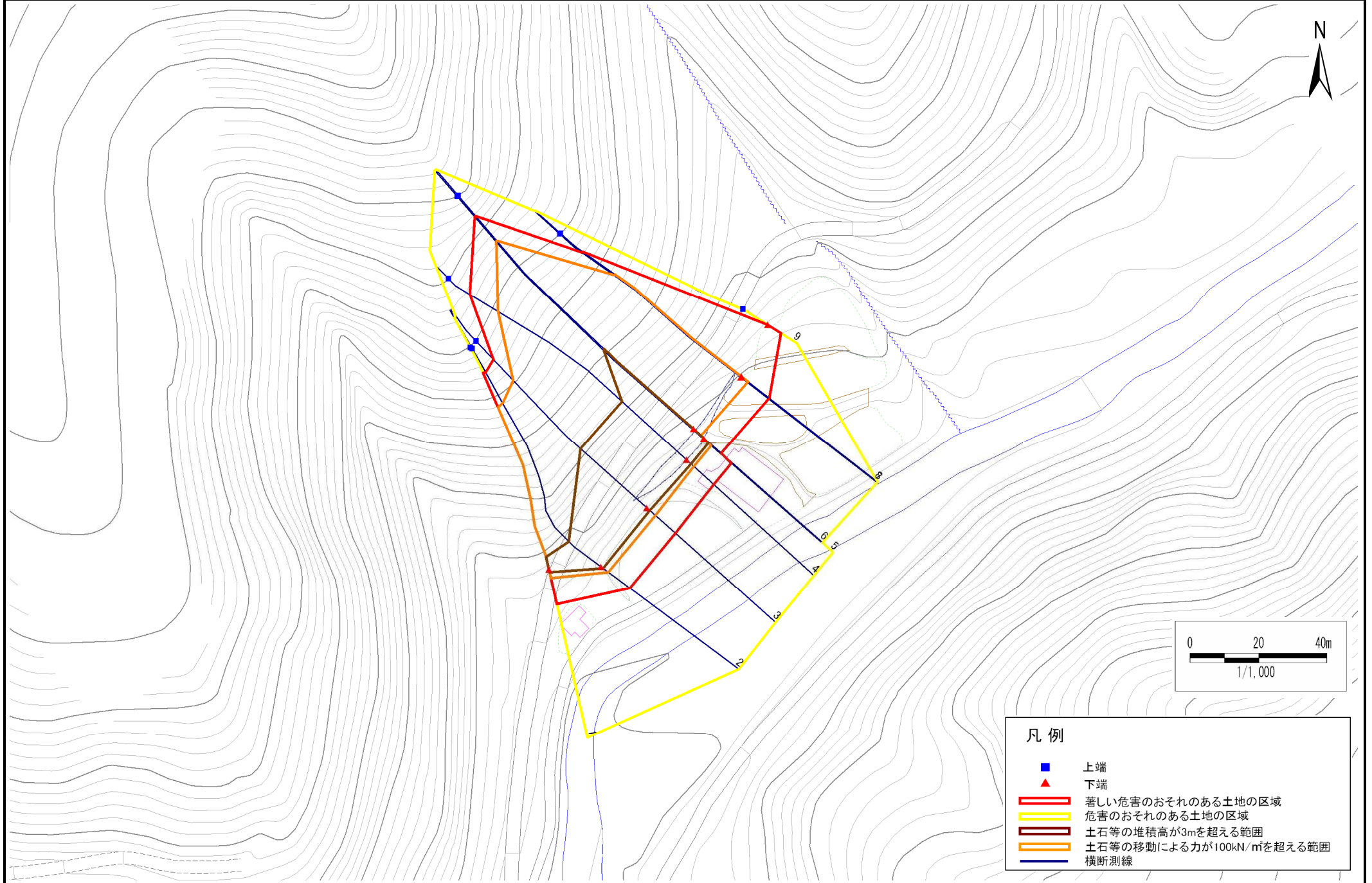
088B1016

箇所名

砂子沢-6

所在地

盛岡市砂子沢第3地割、第2地割



凡例

- 上端
- ▲ 下端
- 著しい危害のおそれのある土地の区域
- 危害のおそれのある土地の区域
- 土石等の堆積高が3mを超える範囲
- 土石等の移動による力が100kN/mを超える範囲
- 横断測線

急傾斜地の崩壊区域調査

様式3-2 建築物に作用すると想定される衝撃に関する事項(1/1)

調査年度 平成25年度

急傾斜地の位置		箇所番号 088B1016			箇所名 砂子沢-6		所在地 盛岡市砂子沢第3地割、第2地割									
横断 測線 番号	急傾斜地の下端に隣接する土地								急傾斜地内							
	土石等の移動の高さと力の大きさ				土石等の堆積高さとの大きさ				土石等の移動の高さと力の大きさ				土石等の堆積高さとの大きさ			
	区分	高さ (m)	下端からの距離 (m)	力の大きさ (kN/m ²)	区分	下端からの水平 距離(m)	高さ (m)	力の大きさ (kN/m ²)	区分	高さ (m)	上端からの比高 (m)	力の大きさ (kN/m ²)	区分	上端からの比高 (m)	高さ (m)	力の大きさ (kN/m ²)
1	100kN/m ² を超える	1.00	0.00 ~ 2.52	139.45	3mを超える	0.00 ~ 0.77	3.32	17.79	100kN/m ² を超える	1.00	11.66 ~ 42.32	139.45	3mを超える	40.00 ~ 42.32	3.32	17.79
	それ以外	1.00	2.52 ~ 10.30	100.00	それ以外	0.77 ~ 10.30	3.00	16.05	それ以外	1.00	5.00 ~ 11.66	100.00	それ以外	5.00 ~ 40.00	3.00	16.05
2	100kN/m ² を超える	1.00	0.00 ~ 2.71	142.73	3mを超える	0.00 ~ 0.83	3.36	17.96	100kN/m ² を超える	1.00	11.42 ~ 47.48	142.73	3mを超える	40.00 ~ 47.48	3.36	17.96
	それ以外	1.00	2.71 ~ 10.50	100.00	それ以外	0.83 ~ 10.50	3.00	16.05	それ以外	1.00	5.00 ~ 11.42	100.00	それ以外	5.00 ~ 40.00	3.00	16.05
3	100kN/m ² を超える	1.00	0.00 ~ 3.25	152.03	3mを超える	0.00 ~ 1.07	3.49	18.66	100kN/m ² を超える	1.00	10.78 ~ 47.89	152.03	3mを超える	30.00 ~ 47.89	3.49	18.66
	それ以外	1.00	3.25 ~ 11.03	100.00	それ以外	1.07 ~ 11.03	3.00	16.05	それ以外	1.00	5.00 ~ 10.78	100.00	それ以外	5.00 ~ 30.00	3.00	16.05
4	100kN/m ² を超える	1.00	0.00 ~ 2.89	145.87	3mを超える	0.00 ~ 1.80	3.74	20.02	100kN/m ² を超える	1.00	11.22 ~ 56.30	145.87	3mを超える	40.00 ~ 56.30	3.74	20.02
	それ以外	1.00	2.89 ~ 10.68	100.00	それ以外	1.80 ~ 10.68	3.00	16.05	それ以外	1.00	5.00 ~ 11.22	100.00	それ以外	5.00 ~ 40.00	3.00	16.05
5	100kN/m ² を超える	1.00	0.00 ~ 2.93	146.48	3mを超える	0.00 ~ 1.81	3.75	20.04	100kN/m ² を超える	1.00	11.19 ~ 65.03	146.48	3mを超える	40.00 ~ 65.03	3.75	20.04
	それ以外	1.00	2.93 ~ 10.72	100.00	それ以外	1.81 ~ 10.72	3.00	16.05	それ以外	1.00	5.00 ~ 11.19	100.00	それ以外	5.00 ~ 40.00	3.00	16.05
6	100kN/m ² を超える	1.00	0.00 ~ 2.96	147.07	3mを超える	0.00 ~ 1.82	3.75	20.09	100kN/m ² を超える	1.00	11.15 ~ 62.65	147.07	3mを超える	40.00 ~ 62.65	3.75	20.09
	それ以外	1.00	2.96 ~ 10.75	100.00	それ以外	1.82 ~ 10.75	3.00	16.05	それ以外	1.00	5.00 ~ 11.15	100.00	それ以外	5.00 ~ 40.00	3.00	16.05
7	100kN/m ² を超える	1.00	0.00 ~ 2.36	136.79	3mを超える	- ~ -	-	-	100kN/m ² を超える	1.00	11.92 ~ 40.65	136.79	3mを超える	- ~ -	-	-
	それ以外	1.00	2.36 ~ 10.14	100.00	それ以外	0.00 ~ 10.14	2.84	15.22	それ以外	1.00	5.00 ~ 11.92	100.00	それ以外	5.00 ~ 40.65	2.84	15.22
8	100kN/m ² を超える	1.00	0.00 ~ 2.36	136.79	3mを超える	0.00 ~ 0.71	3.30	17.64	100kN/m ² を超える	1.00	11.92 ~ 40.65	136.79	3mを超える	40.00 ~ 40.65	3.30	17.64
	それ以外	1.00	2.36 ~ 10.14	100.00	それ以外	0.71 ~ 10.14	3.00	16.05	それ以外	1.00	5.00 ~ 11.92	100.00	それ以外	5.00 ~ 40.00	3.00	16.05
9	100kN/m ² を超える	-	- ~ -	-	3mを超える	- ~ -	-	-	100kN/m ² を超える	-	- ~ -	-	3mを超える	- ~ -	-	-
	それ以外	1.00	0.00 ~ 4.56	56.90	それ以外	0.00 ~ 0.00	1.58	8.44	それ以外	1.00	5.00 ~ 5.00	56.90	それ以外	5.00 ~ 5.00	1.58	8.44
	100kN/m ² を超える		~		3mを超える	~			100kN/m ² を超える		~		3mを超える	~		
	それ以外		~		それ以外	~			それ以外		~		それ以外	~		
	100kN/m ² を超える		~		3mを超える	~			100kN/m ² を超える		~		3mを超える	~		
	それ以外		~		それ以外	~			それ以外		~		それ以外	~		
	100kN/m ² を超える		~		3mを超える	~			100kN/m ² を超える		~		3mを超える	~		
	それ以外		~		それ以外	~			それ以外		~		それ以外	~		
	100kN/m ² を超える		~		3mを超える	~			100kN/m ² を超える		~		3mを超える	~		
	それ以外		~		それ以外	~			それ以外		~		それ以外	~		