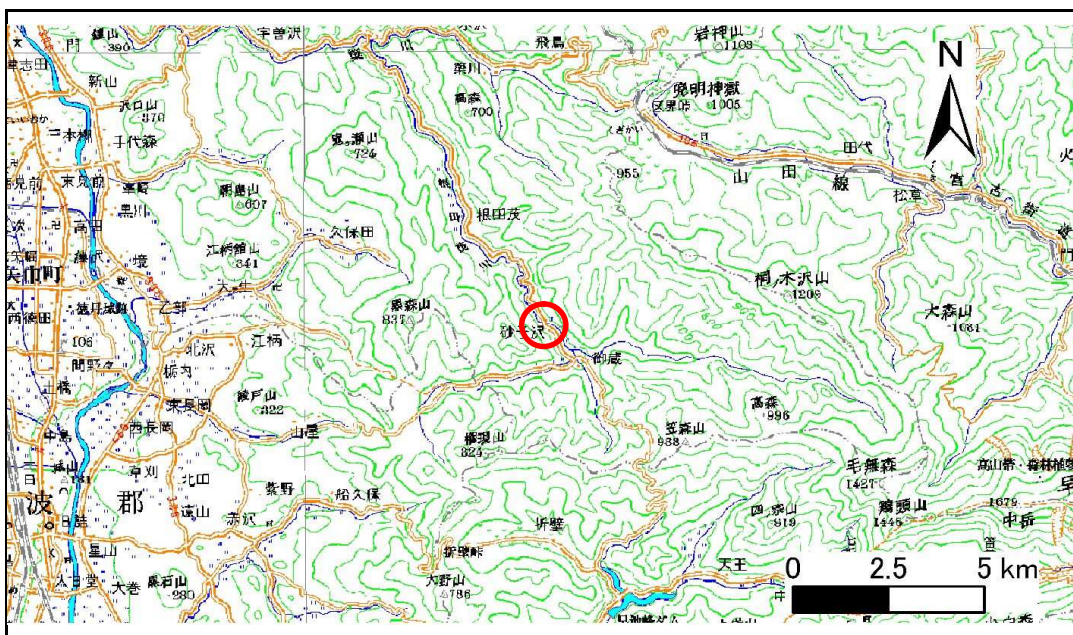


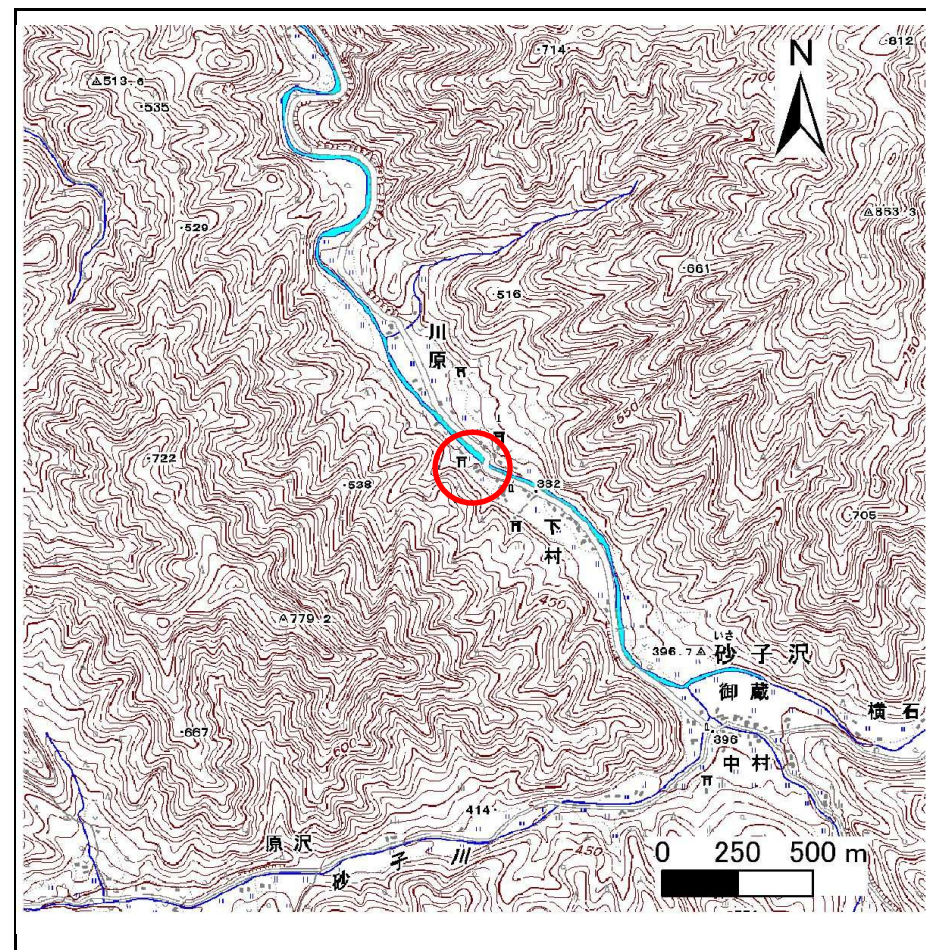
土砂災害防止に関する基礎調査(急傾斜地の崩壊)

表紙 位置、位置図

自然現象の種類	急傾斜地の崩壊
箇所番号	088B1014
箇所名	砂子沢-4
所在地	盛岡市砂子沢第10地割、第11地割
調査機関	盛岡広域振興局土木部



位置図(S=1:200,000)



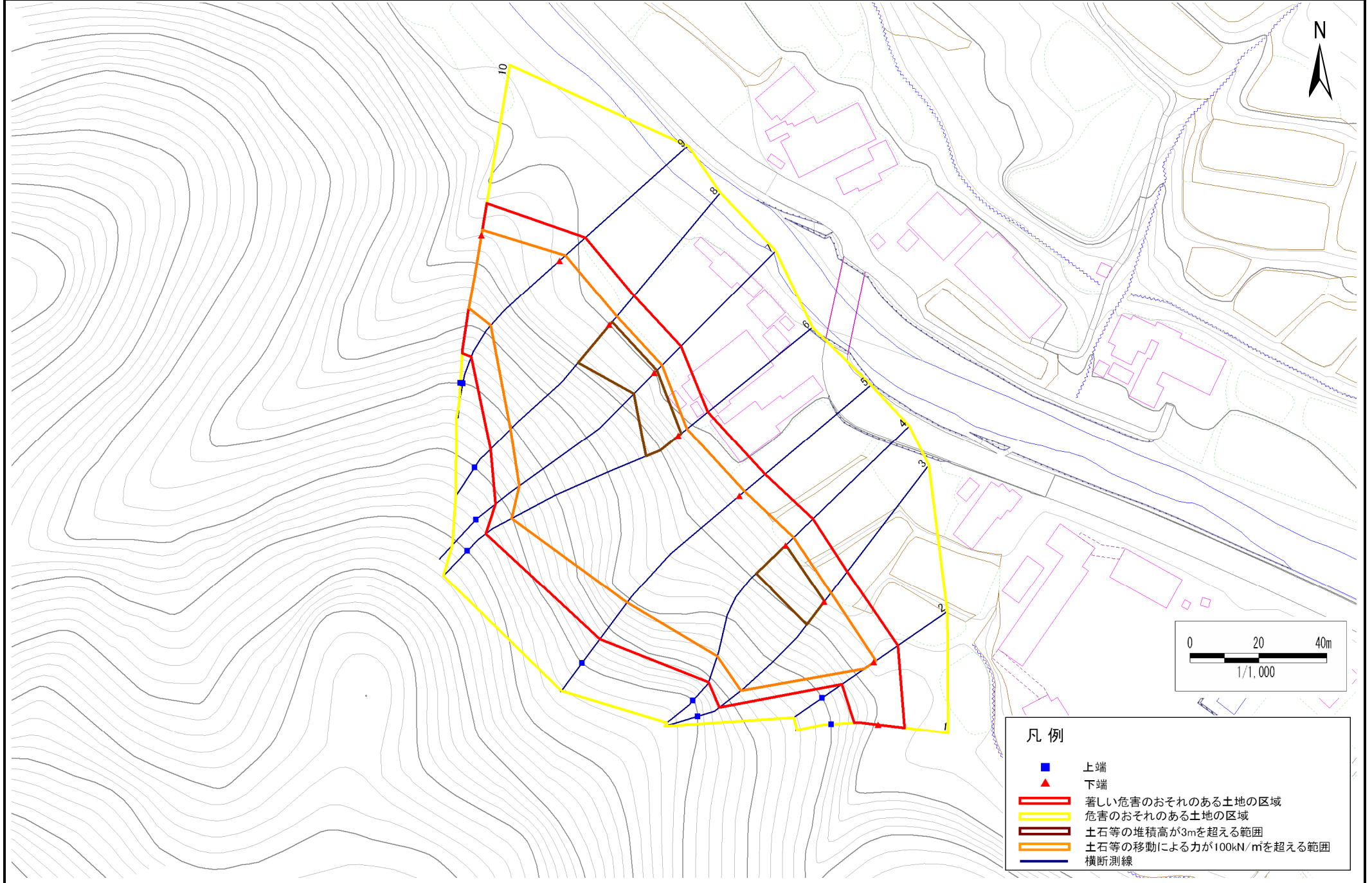
位置図(S=1:25,000)

急傾斜地の崩壊区域調書

様式3-1 危害のおそれのある土地、著しい危害のおそれのある土地の設定図

調査年度 平成25年度

急傾斜地の位置 箇所番号 088B1014 箇所名 砂子沢-4 所在地 盛岡市砂子沢第10地割、第11地割



- 凡例**
- 上端
 - ▲ 下端
 - 著しい危害のおそれのある土地の区域
 - 危害のおそれのある土地の区域
 - 土石等の堆積高が3mを超える範囲
 - 土石等の移動による力が100kN/mを超える範囲
 - 横断測線

急傾斜地の崩壊区域調査

様式3-2 建築物に作用すると想定される衝撃に関する事項(1/1)

調査年度	平成25年度
------	--------

急傾斜地の位置		箇所番号 088B1014			箇所名 砂子沢-4				所在地 盛岡市砂子沢第10地割、第11地割							
横断 測線 番号	急傾斜地の下端に隣接する土地								急傾斜地内							
	土石等の移動の高さと力の大きさ				土石等の堆積高さとの大きさ				土石等の移動の高さと力の大きさ				土石等の堆積高さとの大きさ			
	区分	高さ (m)	下端からの距離 (m)	力の大きさ (kN/m ²)	区分	下端からの水平 距離(m)	高さ (m)	力の大きさ (kN/m ²)	区分	高さ (m)	上端からの比高 (m)	力の大きさ (kN/m ²)	区分	上端からの比高 (m)	高さ (m)	力の大きさ (kN/m ²)
1	100kN/m ² を超える	-	- ~ -	-	3mを超える	- ~ -	-	-	100kN/m ² を超える	-	- ~ -	-	3mを超える	- ~ -	-	-
	それ以外	1.00	0.00 ~ 7.65	98.02	それ以外	0.00 ~ 7.65	2.14	11.46	それ以外	1.00	5.00 ~ 10.22	98.02	それ以外	5.00 ~ 10.22	2.14	11.46
2	100kN/m ² を超える	1.00	0.00 ~ 0.76	111.27	3mを超える	- ~ -	-	-	100kN/m ² を超える	1.00	10.66 ~ 12.99	111.27	3mを超える	- ~ -	-	-
	それ以外	1.00	0.76 ~ 8.54	100.00	それ以外	0.00 ~ 8.54	2.11	11.30	それ以外	1.00	5.00 ~ 10.66	100.00	それ以外	5.00 ~ 12.99	2.11	11.30
3	100kN/m ² を超える	1.00	0.00 ~ 3.23	151.65	3mを超える	0.00 ~ 0.11	3.05	16.35	100kN/m ² を超える	1.00	10.64 ~ 36.00	151.65	3mを超える	30.00 ~ 36.00	3.05	16.35
	それ以外	1.00	3.23 ~ 11.01	100.00	それ以外	0.11 ~ 11.01	3.00	16.05	それ以外	1.00	5.00 ~ 10.64	100.00	それ以外	5.00 ~ 30.00	3.00	16.05
4	100kN/m ² を超える	1.00	0.00 ~ 3.28	152.59	3mを超える	0.00 ~ 0.11	3.05	16.34	100kN/m ² を超える	1.00	10.65 ~ 38.46	152.59	3mを超える	30.00 ~ 38.46	3.05	16.34
	それ以外	1.00	3.28 ~ 11.07	100.00	それ以外	0.11 ~ 11.07	3.00	16.05	それ以外	1.00	5.00 ~ 10.65	100.00	それ以外	5.00 ~ 30.00	3.00	16.05
5	100kN/m ² を超える	1.00	0.00 ~ 1.99	130.73	3mを超える	- ~ -	-	-	100kN/m ² を超える	1.00	12.66 ~ 38.79	130.73	3mを超える	- ~ -	-	-
	それ以外	1.00	1.99 ~ 9.77	100.00	それ以外	0.00 ~ 9.77	2.79	14.93	それ以外	1.00	5.00 ~ 12.66	100.00	それ以外	5.00 ~ 38.79	2.79	14.93
6	100kN/m ² を超える	1.00	0.00 ~ 3.12	149.77	3mを超える	0.00 ~ 1.01	3.45	18.47	100kN/m ² を超える	1.00	10.90 ~ 47.61	149.77	3mを超える	40.00 ~ 47.61	3.45	18.47
	それ以外	1.00	3.12 ~ 10.91	100.00	それ以外	1.01 ~ 10.91	3.00	16.05	それ以外	1.00	5.00 ~ 10.90	100.00	それ以外	5.00 ~ 40.00	3.00	16.05
7	100kN/m ² を超える	1.00	0.00 ~ 3.15	150.22	3mを超える	0.00 ~ 1.03	3.46	18.53	100kN/m ² を超える	1.00	10.86 ~ 45.77	150.22	3mを超える	40.00 ~ 45.77	3.46	18.53
	それ以外	1.00	3.15 ~ 10.93	100.00	それ以外	1.03 ~ 10.93	3.00	16.05	それ以外	1.00	5.00 ~ 10.86	100.00	それ以外	5.00 ~ 40.00	3.00	16.05
8	100kN/m ² を超える	1.00	0.00 ~ 3.22	151.51	3mを超える	0.00 ~ 1.11	3.51	18.77	100kN/m ² を超える	1.00	10.72 ~ 40.01	151.51	3mを超える	30.00 ~ 40.01	3.51	18.77
	それ以外	1.00	3.22 ~ 11.01	100.00	それ以外	1.11 ~ 11.01	3.00	16.05	それ以外	1.00	5.00 ~ 10.72	100.00	それ以外	5.00 ~ 30.00	3.00	16.05
9	100kN/m ² を超える	1.00	0.00 ~ 2.21	134.42	3mを超える	- ~ -	-	-	100kN/m ² を超える	1.00	11.65 ~ 28.66	134.42	3mを超える	- ~ -	-	-
	それ以外	1.00	2.21 ~ 10.00	100.00	それ以外	0.00 ~ 10.00	2.77	14.83	それ以外	1.00	5.00 ~ 11.65	100.00	それ以外	5.00 ~ 28.66	2.77	14.83
10	100kN/m ² を超える	1.00	0.00 ~ 1.59	124.36	3mを超える	- ~ -	-	-	100kN/m ² を超える	1.00	12.64 ~ 25.01	124.36	3mを超える	- ~ -	-	-
	それ以外	1.00	1.59 ~ 9.38	100.00	それ以外	0.00 ~ 9.38	2.70	14.42	それ以外	1.00	5.00 ~ 12.64	100.00	それ以外	5.00 ~ 25.01	2.70	14.42
	100kN/m ² を超える		~		3mを超える	~			100kN/m ² を超える		~		3mを超える	~		
	それ以外		~		それ以外	~			それ以外		~		それ以外	~		
	100kN/m ² を超える		~		3mを超える	~			100kN/m ² を超える		~		3mを超える	~		
	それ以外		~		それ以外	~			それ以外		~		それ以外	~		
	100kN/m ² を超える		~		3mを超える	~			100kN/m ² を超える		~		3mを超える	~		
	それ以外		~		それ以外	~			それ以外		~		それ以外	~		
	100kN/m ² を超える		~		3mを超える	~			100kN/m ² を超える		~		3mを超える	~		
	それ以外		~		それ以外	~			それ以外		~		それ以外	~		