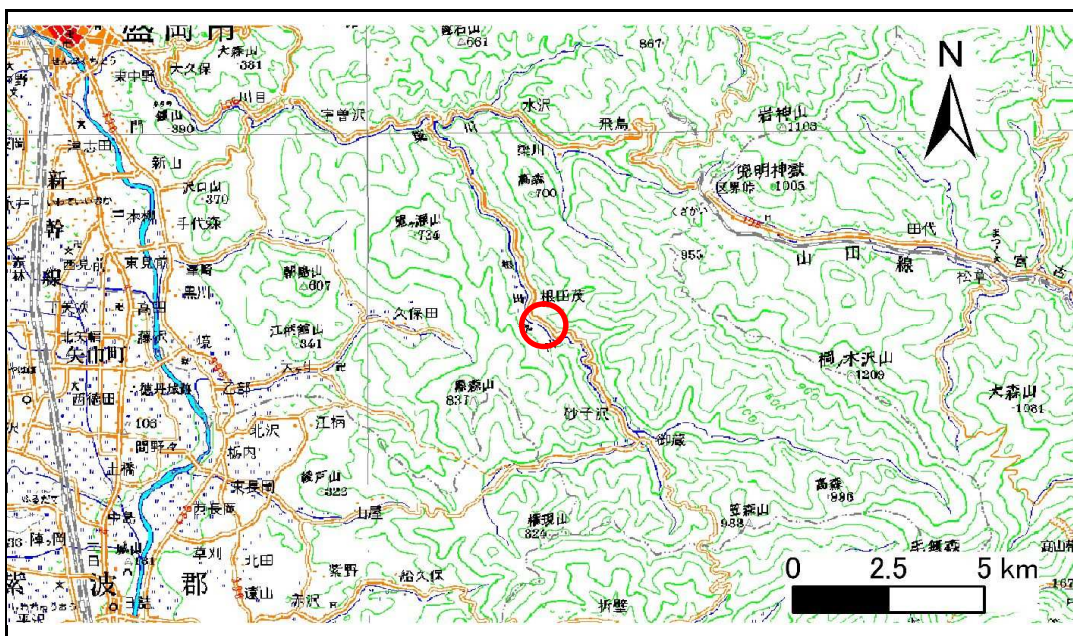


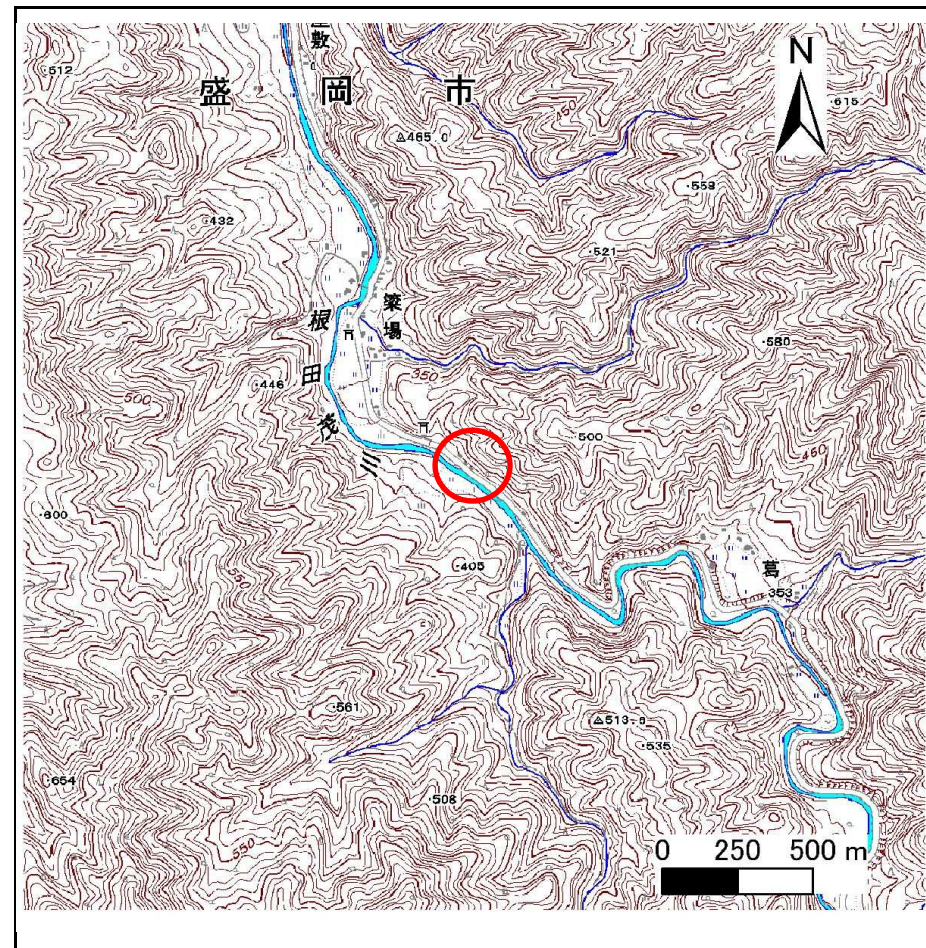
土砂災害防止に関する基礎調査(急傾斜地の崩壊)

表紙 位置、位置図

自然現象の種類	急傾斜地の崩壊
箇所番号	088B1010
箇所名	根田茂-5
所在地	盛岡市根田茂第2地割、第4地割
調査機関	盛岡広域振興局土木部



位置図(S=1:200,000)



位置図(S=1:25,000)

急傾斜地の崩壊区域調書

様式3-1 危害のおそれのある土地、著しい危害のおそれのある土地の設定図

調査年度

平成25年度

急傾斜地の位置

箇所番号

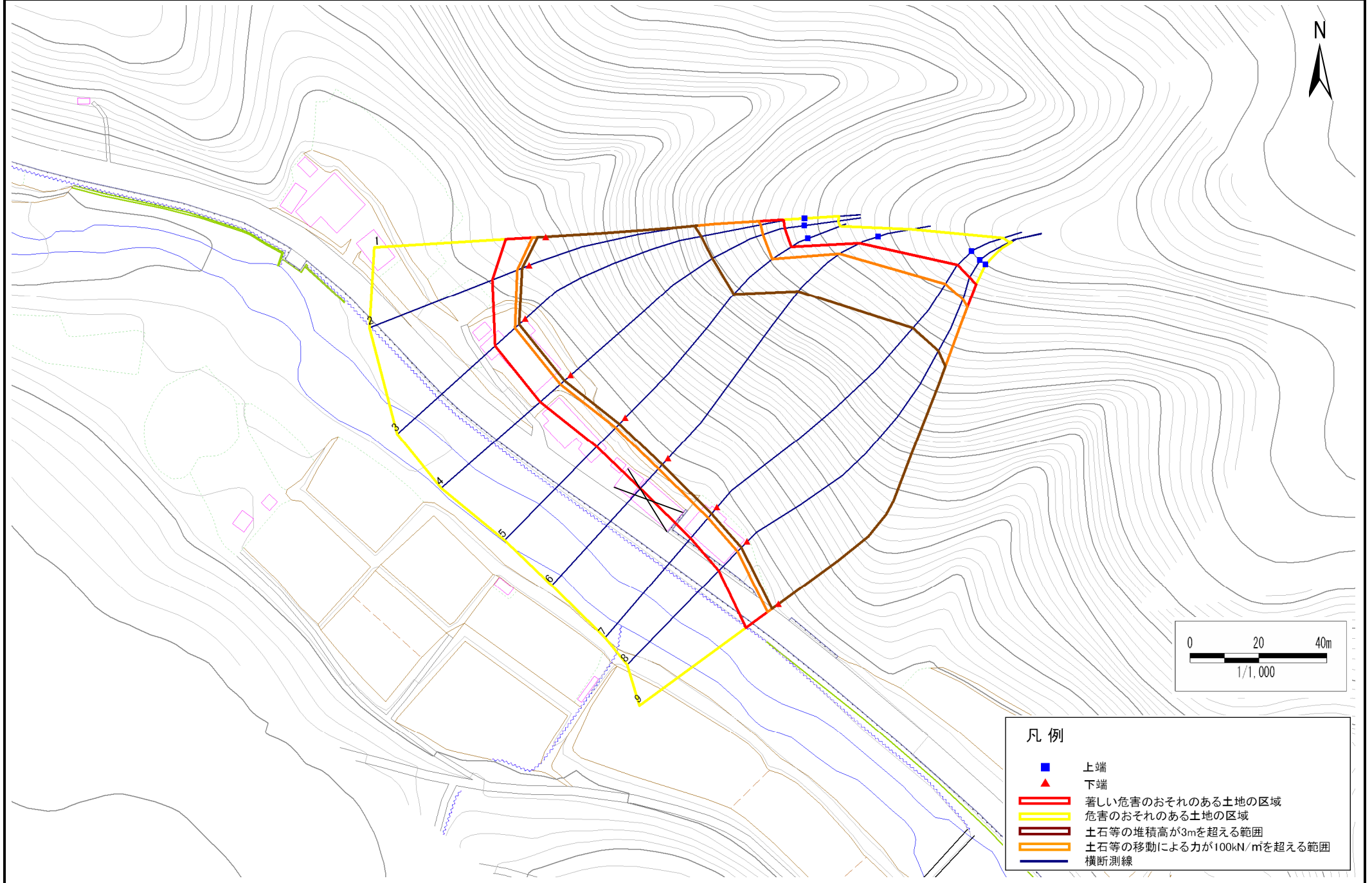
088B1010

箇所名

根田茂-5

所在地

盛岡市根田茂第2地割、第4地割



凡例

- 上端
- ▲ 下端
- 著しい危害のおそれのある土地の区域
- 危害のおそれのある土地の区域
- 土石等の堆積高が3mを超える範囲
- 土石等の移動による力が100kN/mを超える範囲
- 横断測線

急傾斜地の崩壊区域調査

様式3-2 建築物に作用すると想定される衝撃に関する事項(1/1)

調査年度	平成25年度
------	--------

急傾斜地の位置		088B1010			箇所名		根田茂-5		所在地		盛岡市根田茂第2地割、第4地割					
横断 測線 番号	急傾斜地の下端に隣接する土地								急傾斜地内							
	土石等の移動の高さと力の大きさ				土石等の堆積高さとの大きさ				土石等の移動の高さと力の大きさ				土石等の堆積高さとの大きさ			
	区分	高さ (m)	下端からの距離 (m)	力の大きさ (kN/m ²)	区分	下端からの水平 距離(m)	高さ (m)	力の大きさ (kN/m ²)	区分	高さ (m)	上端からの比高 (m)	力の大きさ (kN/m ²)	区分	上端からの比高 (m)	高さ (m)	力の大きさ (kN/m ²)
1	100kN/m ² を超える	1.00	0.00 ~ 3.89	163.41	3mを超える	0.00 ~ 2.32	4.10	21.92	100kN/m ² を超える	1.00	10.55 ~ 60.24	163.41	3mを超える	25.00 ~ 60.24	4.10	21.92
	それ以外	1.00	3.89 ~ 11.67	100.00	それ以外	2.32 ~ 11.67	3.00	16.05	それ以外	1.00	5.00 ~ 10.55	100.00	それ以外	5.00 ~ 25.00	3.00	16.05
2	100kN/m ² を超える	1.00	0.00 ~ 3.83	162.38	3mを超える	0.00 ~ 2.27	4.05	21.70	100kN/m ² を超える	1.00	10.53 ~ 63.62	162.38	3mを超える	25.00 ~ 63.62	4.05	21.70
	それ以外	1.00	3.83 ~ 11.62	100.00	それ以外	2.27 ~ 11.62	3.00	16.05	それ以外	1.00	5.00 ~ 10.53	100.00	それ以外	5.00 ~ 25.00	3.00	16.05
3	100kN/m ² を超える	1.00	0.00 ~ 3.98	164.99	3mを超える	0.00 ~ 2.37	4.14	22.14	100kN/m ² を超える	1.00	10.58 ~ 71.90	164.99	3mを超える	25.00 ~ 71.90	4.14	22.14
	それ以外	1.00	3.98 ~ 11.76	100.00	それ以外	2.37 ~ 11.76	3.00	16.05	それ以外	1.00	5.00 ~ 10.58	100.00	それ以外	5.00 ~ 25.00	3.00	16.05
4	100kN/m ² を超える	1.00	0.00 ~ 4.08	166.97	3mを超える	0.00 ~ 2.51	4.26	22.78	100kN/m ² を超える	1.00	10.78 ~ 71.61	166.97	3mを超える	25.00 ~ 71.61	4.26	22.78
	それ以外	1.00	4.08 ~ 11.87	100.00	それ以外	2.51 ~ 11.87	3.00	16.05	それ以外	1.00	5.00 ~ 10.78	100.00	それ以外	5.00 ~ 25.00	3.00	16.05
5	100kN/m ² を超える	1.00	0.00 ~ 4.10	167.33	3mを超える	0.00 ~ 2.61	4.35	23.29	100kN/m ² を超える	1.00	11.04 ~ 68.95	167.33	3mを超える	25.00 ~ 68.95	4.35	23.29
	それ以外	1.00	4.10 ~ 11.89	100.00	それ以外	2.61 ~ 11.89	3.00	16.05	それ以外	1.00	5.00 ~ 11.04	100.00	それ以外	5.00 ~ 25.00	3.00	16.05
6	100kN/m ² を超える	1.00	0.00 ~ 4.09	167.16	3mを超える	0.00 ~ 2.51	4.26	22.78	100kN/m ² を超える	1.00	10.78 ~ 78.79	167.16	3mを超える	25.00 ~ 78.79	4.26	22.78
	それ以外	1.00	4.09 ~ 11.88	100.00	それ以外	2.51 ~ 11.88	3.00	16.05	それ以外	1.00	5.00 ~ 10.78	100.00	それ以外	5.00 ~ 25.00	3.00	16.05
7	100kN/m ² を超える	1.00	0.00 ~ 4.11	167.54	3mを超える	0.00 ~ 2.54	4.28	22.91	100kN/m ² を超える	1.00	10.84 ~ 93.46	167.54	3mを超える	25.00 ~ 93.46	4.28	22.91
	それ以外	1.00	4.11 ~ 11.90	100.00	それ以外	2.54 ~ 11.90	3.00	16.05	それ以外	1.00	5.00 ~ 10.84	100.00	それ以外	5.00 ~ 25.00	3.00	16.05
8	100kN/m ² を超える	1.00	0.00 ~ 4.08	166.94	3mを超える	0.00 ~ 2.48	4.23	22.62	100kN/m ² を超える	1.00	10.72 ~ 93.46	166.94	3mを超える	25.00 ~ 93.46	4.23	22.62
	それ以外	1.00	4.08 ~ 11.87	100.00	それ以外	2.48 ~ 11.87	3.00	16.05	それ以外	1.00	5.00 ~ 10.72	100.00	それ以外	5.00 ~ 25.00	3.00	16.05
9	100kN/m ² を超える	1.00	0.00 ~ 3.89	163.37	3mを超える	0.00 ~ 2.29	4.07	21.78	100kN/m ² を超える	1.00	10.53 ~ 93.56	163.37	3mを超える	25.00 ~ 93.56	4.07	21.78
	それ以外	1.00	3.89 ~ 11.67	100.00	それ以外	2.29 ~ 11.67	3.00	16.05	それ以外	1.00	5.00 ~ 10.53	100.00	それ以外	5.00 ~ 25.00	3.00	16.05
	100kN/m ² を超える		~		3mを超える	~			100kN/m ² を超える		~		3mを超える	~		
	それ以外		~		それ以外	~			それ以外		~		それ以外	~		
	100kN/m ² を超える		~		3mを超える	~			100kN/m ² を超える		~		3mを超える	~		
	それ以外		~		それ以外	~			それ以外		~		それ以外	~		
	100kN/m ² を超える		~		3mを超える	~			100kN/m ² を超える		~		3mを超える	~		
	それ以外		~		それ以外	~			それ以外		~		それ以外	~		
	100kN/m ² を超える		~		3mを超える	~			100kN/m ² を超える		~		3mを超える	~		
	それ以外		~		それ以外	~			それ以外		~		それ以外	~		