

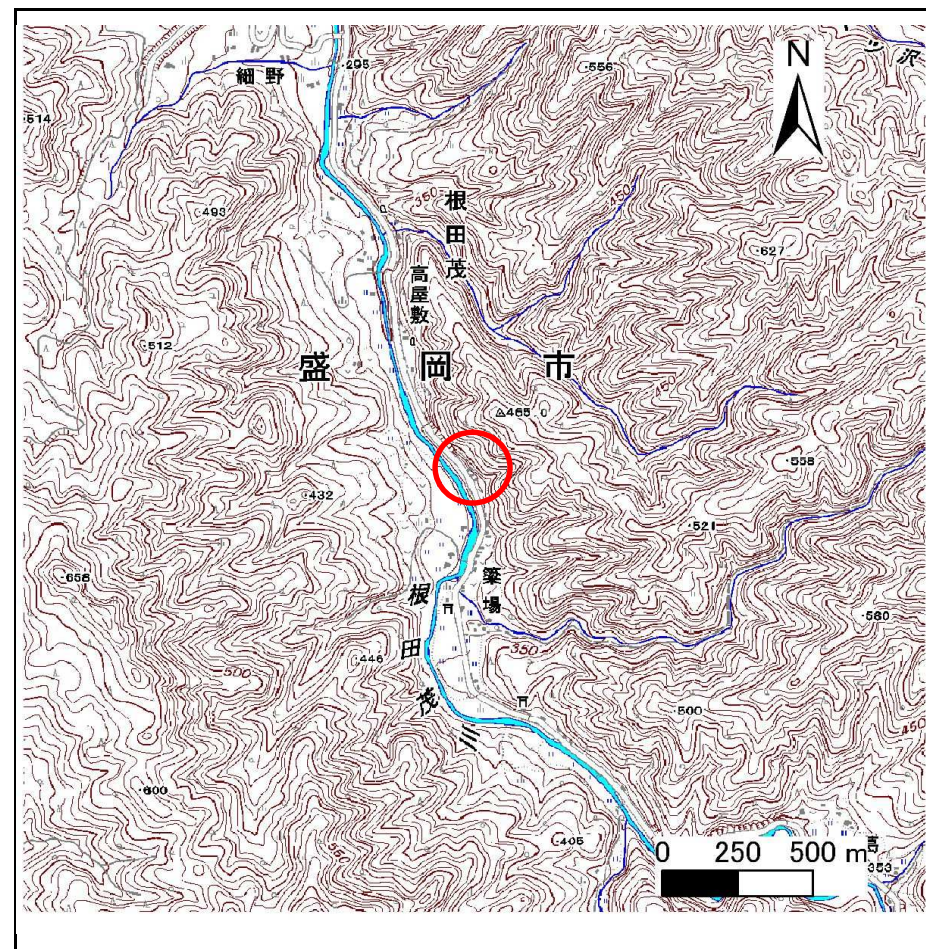
# 土砂災害防止に関する基礎調査(急傾斜地の崩壊)

表紙 位置、位置図

自然現象の種類	急傾斜地の崩壊
箇所番号	088B1007
箇所名	根田茂-2
所在地	盛岡市根田茂第5地割、第4地割
調査機関	盛岡広域振興局土木部



位置図(S=1:200,000)



位置図(S=1:25,000)



# 急傾斜地の崩壊区域調書

様式3-1 危害のおそれのある土地、著しい危害のおそれのある土地の設定図

調査年度

平成25年度

急傾斜地の位置

箇所番号

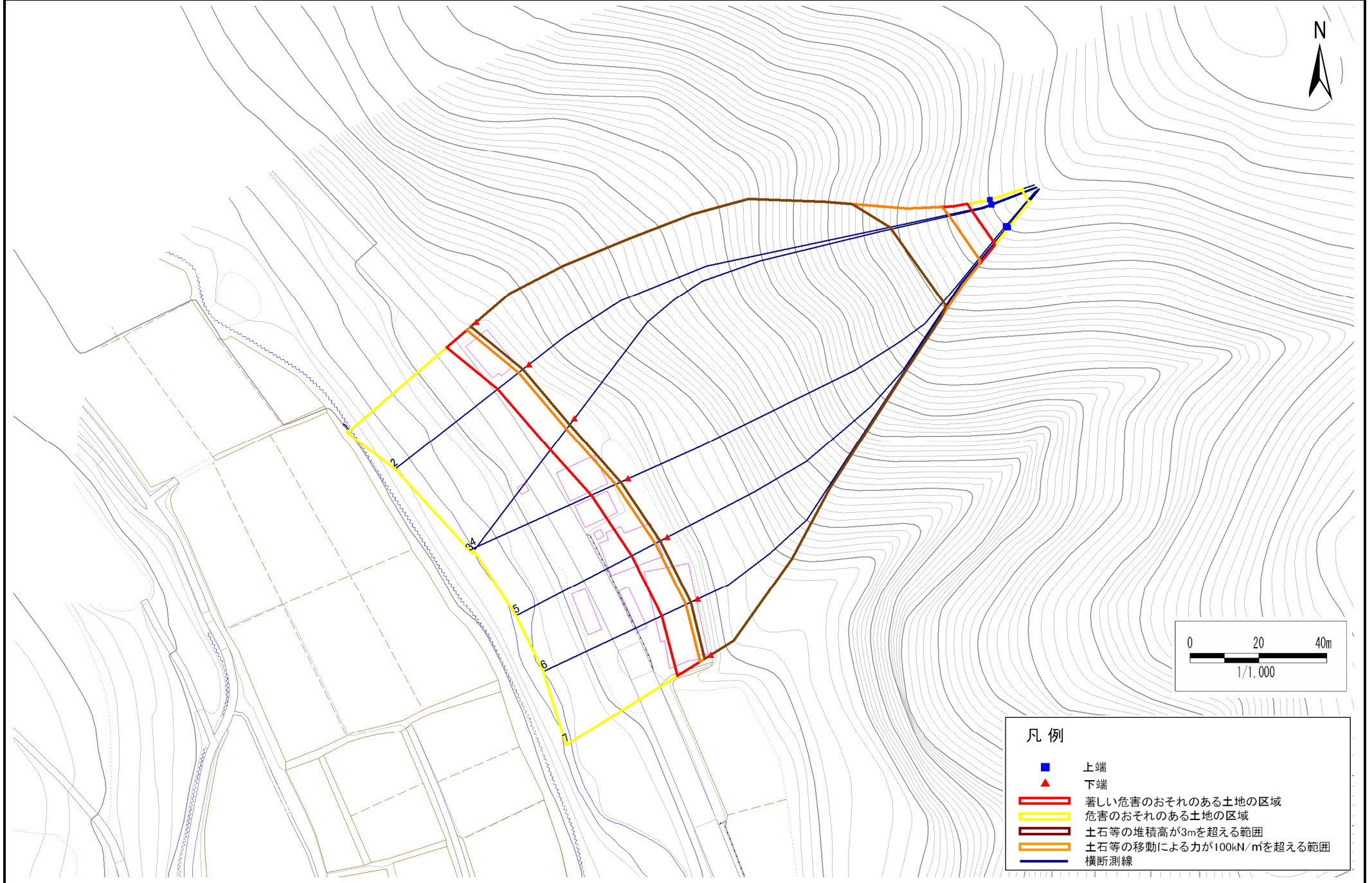
088B1007

箇所名

根田茂-2

所在地

盛岡市根田茂第5地割、第4地割



## 凡例

- 上端
- ▲ 下端
- 著しい危害のおそれのある土地の区域
- 危害のおそれのある土地の区域
- 土石等の堆積高が3mを超える範囲
- 土石等の移動による力が100kN/mを超える範囲
- 横断測線

## 急傾斜地の崩壊区域調査

様式3-2 建築物に作用すると想定される衝撃に関する事項(1/1)

調査年度 平成25年度

急傾斜地の位置		箇所番号		088B1007		箇所名		根田茂-2		所在地		盛岡市根田茂第5地割、第4地割				
横断 測線 番号	急傾斜地の下端に隣接する土地								急傾斜地内							
	土石等の移動の高さと力の大きさ				土石等の堆積高さとの大きさ				土石等の移動の高さと力の大きさ				土石等の堆積高さとの大きさ			
	区分	高さ (m)	下端からの距離 (m)	力の大きさ (kN/m <sup>2</sup> )	区分	下端からの水平 距離(m)	高さ (m)	力の大きさ (kN/m <sup>2</sup> )	区分	高さ (m)	上端からの比高 (m)	力の大きさ (kN/m <sup>2</sup> )	区分	上端からの比高 (m)	高さ (m)	力の大きさ (kN/m <sup>2</sup> )
1	100kN/m <sup>2</sup> を超える	1.00	0.00 ~ 3.69	159.74	3mを超える	0.00 ~ 2.16	3.97	21.26	100kN/m <sup>2</sup> を超える	1.00	10.56 ~ 118.01	159.74	3mを超える	30.00 ~ 118.01	3.97	21.26
	それ以外	1.00	3.69 ~ 11.47	100.00	それ以外	2.16 ~ 11.47	3.00	16.05	それ以外	1.00	5.00 ~ 10.56	100.00	それ以外	5.00 ~ 30.00	3.00	16.05
2	100kN/m <sup>2</sup> を超える	1.00	0.00 ~ 4.01	165.64	3mを超える	0.00 ~ 2.39	4.15	22.22	100kN/m <sup>2</sup> を超える	1.00	10.60 ~ 119.34	165.64	3mを超える	25.00 ~ 119.34	4.15	22.22
	それ以外	1.00	4.01 ~ 11.80	100.00	それ以外	2.39 ~ 11.80	3.00	16.05	それ以外	1.00	5.00 ~ 10.60	100.00	それ以外	5.00 ~ 25.00	3.00	16.05
3	100kN/m <sup>2</sup> を超える	1.00	0.00 ~ 4.02	165.87	3mを超える	0.00 ~ 2.40	4.16	22.28	100kN/m <sup>2</sup> を超える	1.00	10.61 ~ 118.74	165.87	3mを超える	25.00 ~ 118.74	4.16	22.28
	それ以外	1.00	4.02 ~ 11.81	100.00	それ以外	2.40 ~ 11.81	3.00	16.05	それ以外	1.00	5.00 ~ 10.61	100.00	それ以外	5.00 ~ 25.00	3.00	16.05
4	100kN/m <sup>2</sup> を超える	1.00	0.00 ~ 4.09	167.06	3mを超える	0.00 ~ 2.48	4.23	22.65	100kN/m <sup>2</sup> を超える	1.00	10.73 ~ 116.89	167.06	3mを超える	25.00 ~ 116.89	4.23	22.65
	それ以外	1.00	4.09 ~ 11.87	100.00	それ以外	2.48 ~ 11.87	3.00	16.05	それ以外	1.00	5.00 ~ 10.73	100.00	それ以外	5.00 ~ 25.00	3.00	16.05
5	100kN/m <sup>2</sup> を超える	1.00	0.00 ~ 4.06	166.61	3mを超える	0.00 ~ 2.45	4.20	22.49	100kN/m <sup>2</sup> を超える	1.00	10.67 ~ 116.89	166.61	3mを超える	25.00 ~ 116.89	4.20	22.49
	それ以外	1.00	4.06 ~ 11.85	100.00	それ以外	2.45 ~ 11.85	3.00	16.05	それ以外	1.00	5.00 ~ 10.67	100.00	それ以外	5.00 ~ 25.00	3.00	16.05
6	100kN/m <sup>2</sup> を超える	1.00	0.00 ~ 3.96	164.76	3mを超える	0.00 ~ 2.34	4.12	22.03	100kN/m <sup>2</sup> を超える	1.00	10.56 ~ 116.89	164.76	3mを超える	25.00 ~ 116.89	4.12	22.03
	それ以外	1.00	3.96 ~ 11.75	100.00	それ以外	2.34 ~ 11.75	3.00	16.05	それ以外	1.00	5.00 ~ 10.56	100.00	それ以外	5.00 ~ 25.00	3.00	16.05
7	100kN/m <sup>2</sup> を超える	1.00	0.00 ~ 3.75	160.93	3mを超える	0.00 ~ 2.20	4.00	21.42	100kN/m <sup>2</sup> を超える	1.00	10.54 ~ 116.89	160.93	3mを超える	25.00 ~ 116.89	4.00	21.42
	それ以外	1.00	3.75 ~ 11.54	100.00	それ以外	2.20 ~ 11.54	3.00	16.05	それ以外	1.00	5.00 ~ 10.54	100.00	それ以外	5.00 ~ 25.00	3.00	16.05
	100kN/m <sup>2</sup> を超える		~		3mを超える	~			100kN/m <sup>2</sup> を超える		~		3mを超える	~		
	それ以外		~		それ以外	~			それ以外		~		それ以外	~		
	100kN/m <sup>2</sup> を超える		~		3mを超える	~			100kN/m <sup>2</sup> を超える		~		3mを超える	~		
	それ以外		~		それ以外	~			それ以外		~		それ以外	~		
	100kN/m <sup>2</sup> を超える		~		3mを超える	~			100kN/m <sup>2</sup> を超える		~		3mを超える	~		
	それ以外		~		それ以外	~			それ以外		~		それ以外	~		
	100kN/m <sup>2</sup> を超える		~		3mを超える	~			100kN/m <sup>2</sup> を超える		~		3mを超える	~		
	それ以外		~		それ以外	~			それ以外		~		それ以外	~		
	100kN/m <sup>2</sup> を超える		~		3mを超える	~			100kN/m <sup>2</sup> を超える		~		3mを超える	~		
	それ以外		~		それ以外	~			それ以外		~		それ以外	~		