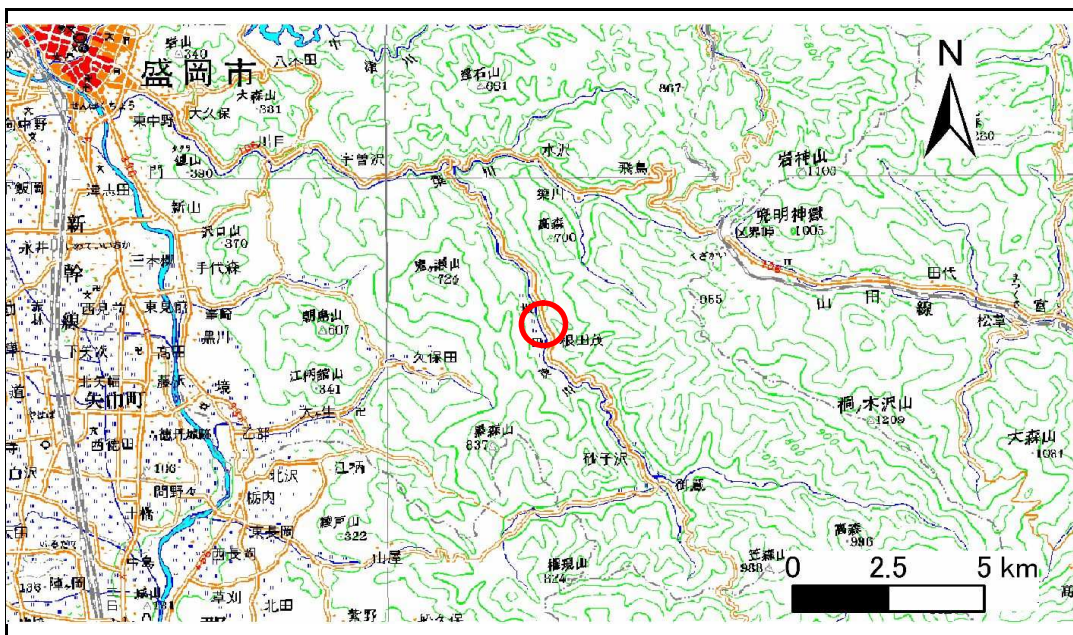


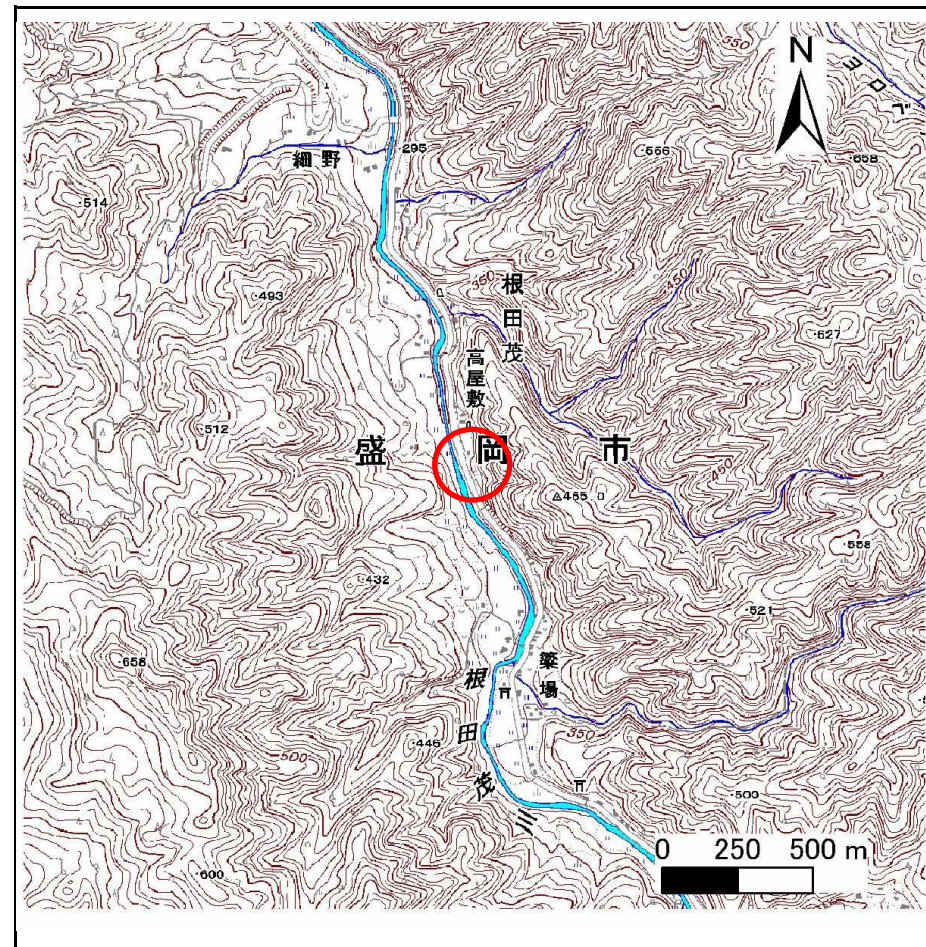
土砂災害防止に関する基礎調査(急傾斜地の崩壊)

表紙 位置、位置図

| | |
|---------|------------|
| 自然現象の種類 | 急傾斜地の崩壊 |
| 箇所番号 | 088B1006-2 |
| 箇所名 | 根田茂-1 |
| 所在地 | 盛岡市根田茂第5地割 |
| 調査機関 | 盛岡広域振興局土木部 |



位置図(S=1:200,000)



位置図(S=1:25,000)

急傾斜地の崩壊区域調書

様式3-1 危害のおそれのある土地、著しい危害のおそれのある土地の設定図

調査年度

平成25年度

急傾斜地の位置

箇所番号

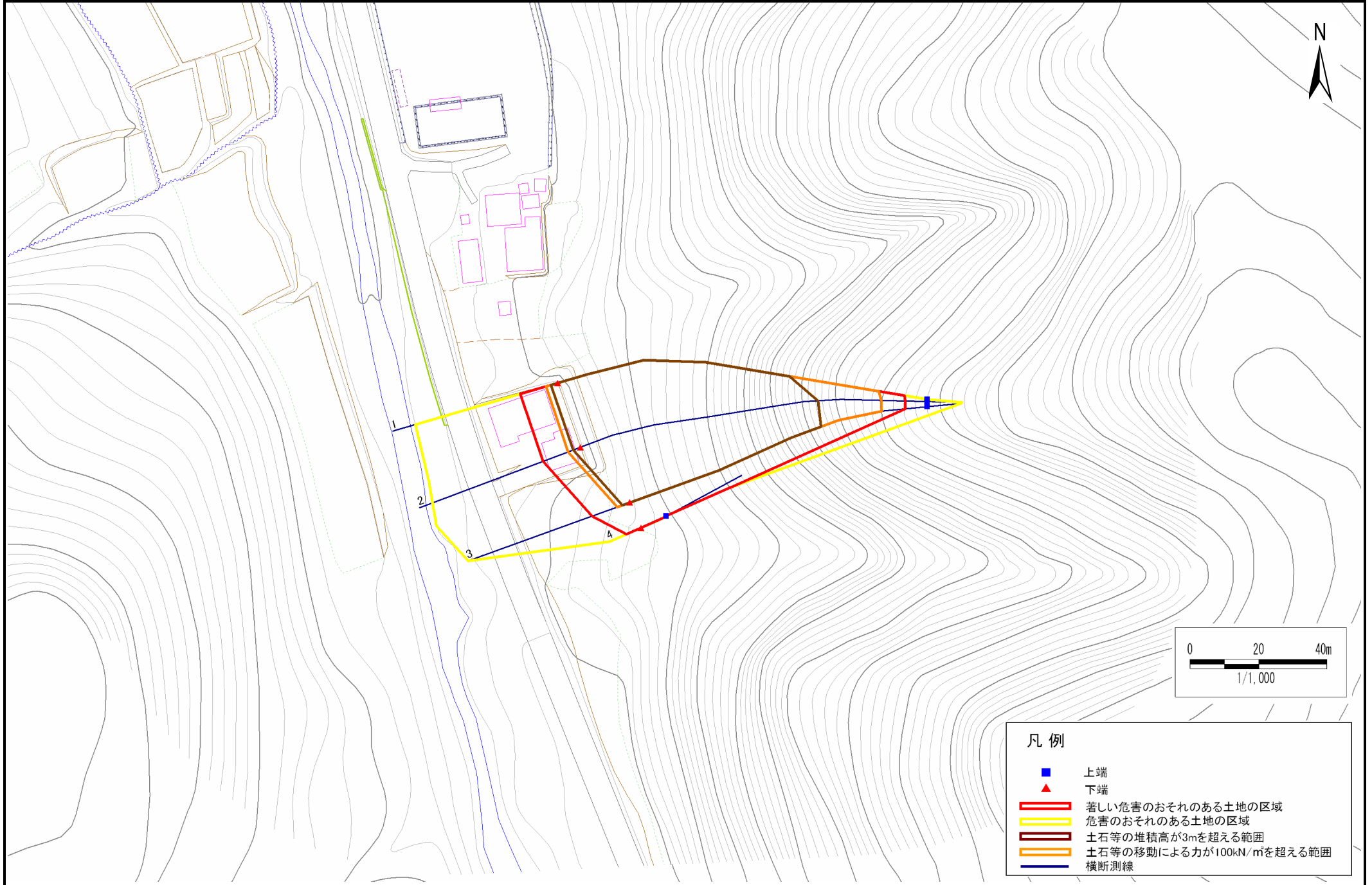
088B1006-2

箇所名

根田茂-1

所在地

盛岡市根田茂第5地割



凡例



上端



下端

- 著しい危害のおそれのある土地の区域
- 危害のおそれのある土地の区域
- 土石等の堆積高が3mを超える範囲
- 土石等の移動による力が100kN/m²を超える範囲
- 横断測線

急傾斜地の崩壊区域調査

様式3-2 建築物に作用すると想定される衝撃に関する事項(1/1)

| | |
|------|--------|
| 調査年度 | 平成25年度 |
|------|--------|

| 急傾斜地の位置 | | 箇所番号 | | 088B1006-2 | | 箇所名 | | 根田茂-1 | | 所在地 | | 盛岡市根田茂第5地割 | | | | |
|----------------|---------------------------|-----------|----------------|-------------------------------|---------------|------------------|-----------|-------------------------------|---------------------------|-----------|----------------|-------------------------------|---------------|----------------|-----------|-------------------------------|
| 横断 測線 番号 | 急傾斜地の下端に隣接する土地 | | | | | | | | 急傾斜地内 | | | | | | | |
| | 土石等の移動の高さと力の大きさ | | | | 土石等の堆積高さとの大きさ | | | | 土石等の移動の高さと力の大きさ | | | | 土石等の堆積高さとの大きさ | | | |
| | 区分 | 高さ (m) | 下端からの距離 (m) | 力の大きさ (kN/m ²) | 区分 | 下端からの水平 距離(m) | 高さ (m) | 力の大きさ (kN/m ²) | 区分 | 高さ (m) | 上端からの比高 (m) | 力の大きさ (kN/m ²) | 区分 | 上端からの比高 (m) | 高さ (m) | 力の大きさ (kN/m ²) |
| 1 | 100kN/m ² を超える | 1.00 | 0.00 ~ 3.65 | 159.06 | 3mを超える | 0.00 ~ 2.14 | 3.96 | 21.19 | 100kN/m ² を超える | 1.00 | 10.57 ~ 80.56 | 159.06 | 3mを超える | 30.00 ~ 80.56 | 3.96 | 21.19 |
| | それ以外 | 1.00 | 3.65 ~ 11.43 | 100.00 | それ以外 | 2.14 ~ 11.43 | 3.00 | 16.05 | それ以外 | 1.00 | 5.00 ~ 10.57 | 100.00 | それ以外 | 5.00 ~ 30.00 | 3.00 | 16.05 |
| 2 | 100kN/m ² を超える | 1.00 | 0.00 ~ 3.88 | 163.31 | 3mを超える | 0.00 ~ 2.29 | 4.07 | 21.79 | 100kN/m ² を超える | 1.00 | 10.53 ~ 80.56 | 163.31 | 3mを超える | 25.00 ~ 80.56 | 4.07 | 21.79 |
| | それ以外 | 1.00 | 3.88 ~ 11.67 | 100.00 | それ以外 | 2.29 ~ 11.67 | 3.00 | 16.05 | それ以外 | 1.00 | 5.00 ~ 10.53 | 100.00 | それ以外 | 5.00 ~ 25.00 | 3.00 | 16.05 |
| 3 | 100kN/m ² を超える | 1.00 | 0.00 ~ 3.90 | 163.62 | 3mを超える | 0.00 ~ 2.30 | 4.09 | 21.86 | 100kN/m ² を超える | 1.00 | 10.54 ~ 72.48 | 163.62 | 3mを超える | 25.00 ~ 72.48 | 4.09 | 21.86 |
| | それ以外 | 1.00 | 3.90 ~ 11.69 | 100.00 | それ以外 | 2.30 ~ 11.69 | 3.00 | 16.05 | それ以外 | 1.00 | 5.00 ~ 10.54 | 100.00 | それ以外 | 5.00 ~ 25.00 | 3.00 | 16.05 |
| 4 | 100kN/m ² を超える | - | - ~ - | - | 3mを超える | - ~ - | - | - | 100kN/m ² を超える | - | - ~ - | - | 3mを超える | - ~ - | - | - |
| | それ以外 | 1.00 | 0.00 ~ 4.67 | 58.20 | それ以外 | 0.00 ~ 0.00 | 1.62 | 8.67 | それ以外 | 1.00 | 5.00 ~ 5.00 | 58.20 | それ以外 | 5.00 ~ 5.00 | 1.62 | 8.67 |
| | 100kN/m ² を超える | | ~ | | 3mを超える | ~ | | | 100kN/m ² を超える | | ~ | | 3mを超える | ~ | | |
| | それ以外 | | ~ | | それ以外 | ~ | | | それ以外 | | ~ | | それ以外 | ~ | | |
| | 100kN/m ² を超える | | ~ | | 3mを超える | ~ | | | 100kN/m ² を超える | | ~ | | 3mを超える | ~ | | |
| | それ以外 | | ~ | | それ以外 | ~ | | | それ以外 | | ~ | | それ以外 | ~ | | |
| | 100kN/m ² を超える | | ~ | | 3mを超える | ~ | | | 100kN/m ² を超える | | ~ | | 3mを超える | ~ | | |
| | それ以外 | | ~ | | それ以外 | ~ | | | それ以外 | | ~ | | それ以外 | ~ | | |
| | 100kN/m ² を超える | | ~ | | 3mを超える | ~ | | | 100kN/m ² を超える | | ~ | | 3mを超える | ~ | | |
| | それ以外 | | ~ | | それ以外 | ~ | | | それ以外 | | ~ | | それ以外 | ~ | | |
| | 100kN/m ² を超える | | ~ | | 3mを超える | ~ | | | 100kN/m ² を超える | | ~ | | 3mを超える | ~ | | |
| | それ以外 | | ~ | | それ以外 | ~ | | | それ以外 | | ~ | | それ以外 | ~ | | |
| | 100kN/m ² を超える | | ~ | | 3mを超える | ~ | | | 100kN/m ² を超える | | ~ | | 3mを超える | ~ | | |
| | それ以外 | | ~ | | それ以外 | ~ | | | それ以外 | | ~ | | それ以外 | ~ | | |
| | 100kN/m ² を超える | | ~ | | 3mを超える | ~ | | | 100kN/m ² を超える | | ~ | | 3mを超える | ~ | | |
| | それ以外 | | ~ | | それ以外 | ~ | | | それ以外 | | ~ | | それ以外 | ~ | | |