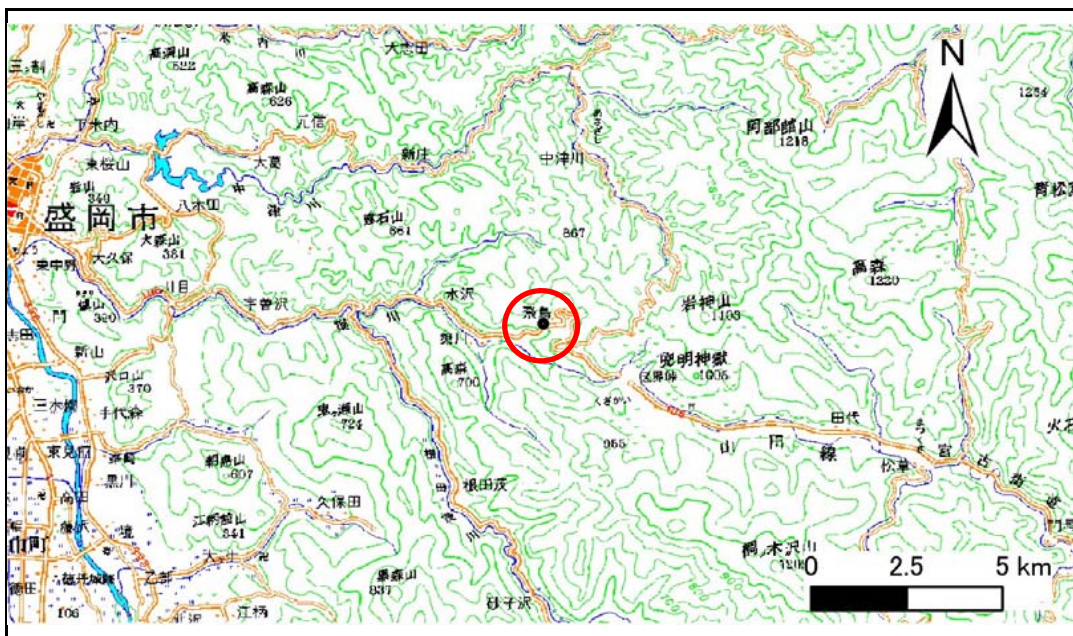


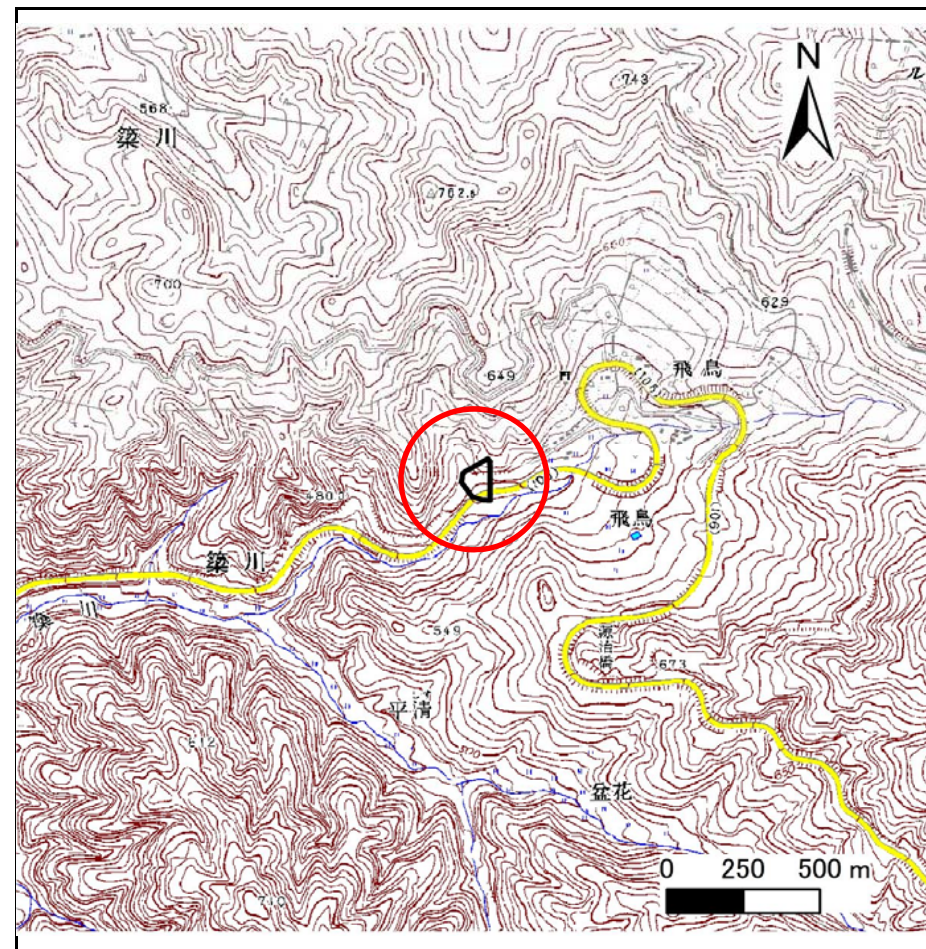
土砂災害防止に関する基礎調査(急傾斜地の崩壊)

表紙 概況、位置図

| | |
|---------|------------|
| 自然現象の種類 | 急傾斜地の崩壊 |
| 箇所番号 | 088B1002 |
| 箇所名 | 築川-5 |
| 所在地 | 盛岡市築川字第2地割 |
| 調査機関 | 盛岡広域振興局土木部 |



概況図(S=1:200,000)



位置図(S=1:25,000)

急傾斜地の崩壊区域調書

様式3-1 危害のおそれのある土地、著しい危害のおそれのある土地の設定図

調査年度

平成28年度

急傾斜地の位置

箇所番号

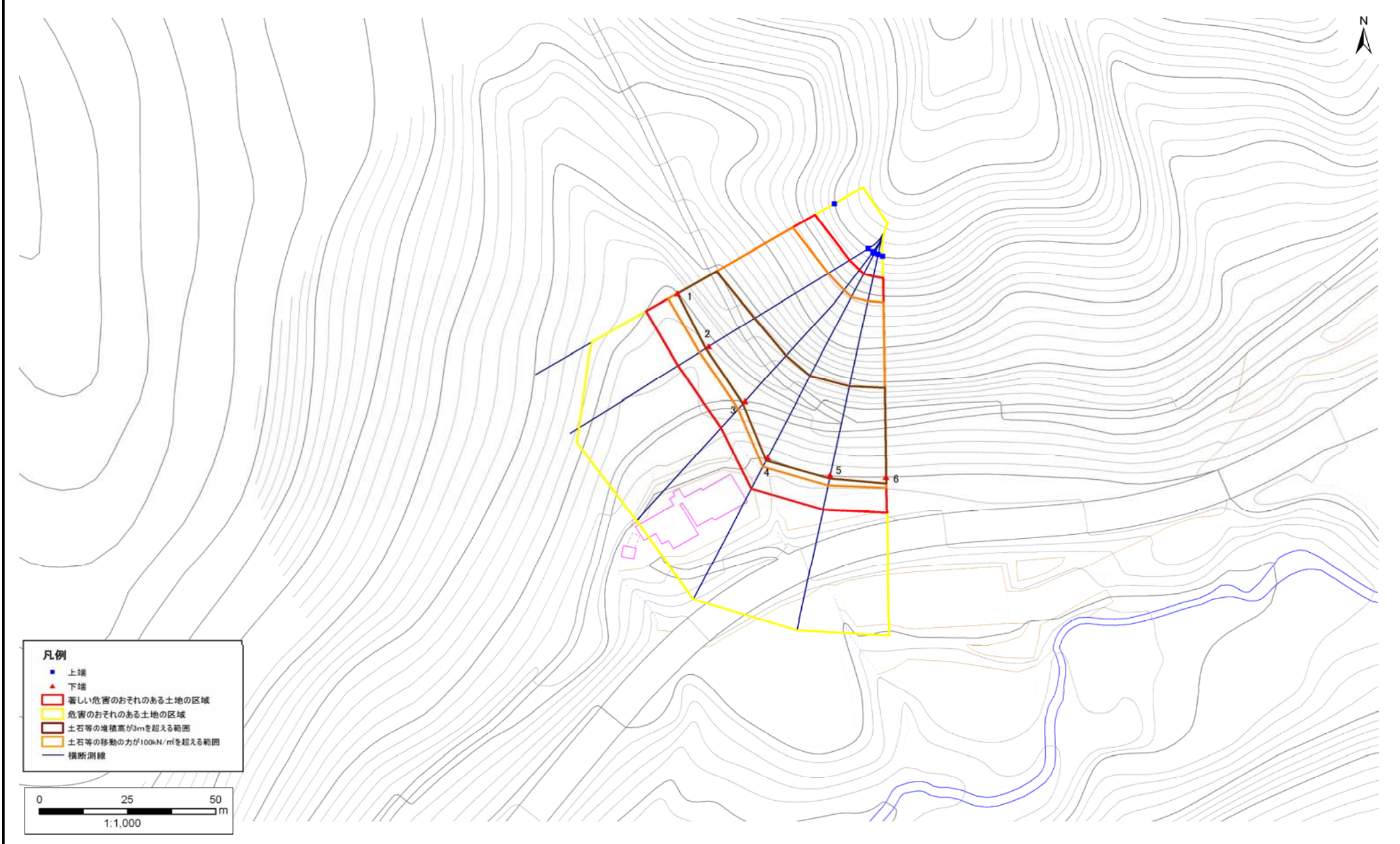
088B1002

箇所名

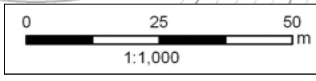
築川-5

所在地

盛岡市築川字第2地割



- 凡例**
- 上端
 - ▲ 下端
 - ▭ 著しい危害のおそれのある土地の区域
 - ▭ 危害のおそれのある土地の区域
 - ▭ 土石等の堆積高が3mを超える範囲
 - ▭ 土石等の移動の力が100kN/m²を超える範囲
 - 横断測線



急傾斜地の崩壊区域調書

様式3-2 建築物に作用すると想定される衝撃に関する事項(1/1)

| | |
|------|--------|
| 調査年度 | 平成28年度 |
|------|--------|

| 急傾斜地の位置 | | 箇所番号 | | | 箇所名 | | | | 所在地 | | 盛岡市築川字第2地割 | | | | | |
|----------------|---------------------------|-----------|----------------|-------------------------------|---------------|------------------|-----------|-------------------------------|---------------------------|-----------|----------------|-------------------------------|---------------|----------------|-----------|-------------------------------|
| 横断 測線 番号 | 急傾斜地の下端に隣接する土地 | | | | | | | | 急傾斜地内 | | | | | | | |
| | 土石等の移動の高さと力の大きさ | | | | 土石等の堆積高さとの大きさ | | | | 土石等の移動の高さと力の大きさ | | | | 土石等の堆積高さとの大きさ | | | |
| | 区分 | 高さ (m) | 下端からの距離 (m) | 力の大きさ (kN/m ²) | 区分 | 下端からの水平 距離(m) | 高さ (m) | 力の大きさ (kN/m ²) | 区分 | 高さ (m) | 上端からの比高 (m) | 力の大きさ (kN/m ²) | 区分 | 上端からの比高 (m) | 高さ (m) | 力の大きさ (kN/m ²) |
| 1 | 100kN/m ² を超える | 1.00 | 0.00 ~ 3.36 | 153.88 | 3mを超える | 0.00 ~ 0.13 | 3.07 | 15.50 | 100kN/m ² を超える | 1.00 | 10.62 ~ 39.87 | 153.88 | 3mを超える | 30.00 ~ 39.87 | 3.07 | 15.50 |
| | それ以外 | 1.00 | 3.36 ~ 11.14 | 100.00 | それ以外 | 0.13 ~ 11.14 | 3.00 | 15.16 | それ以外 | 1.00 | 5.00 ~ 10.62 | 100.00 | それ以外 | 5.00 ~ 30.00 | 3.00 | 15.16 |
| 2 | 100kN/m ² を超える | 1.00 | 0.00 ~ 3.45 | 155.63 | 3mを超える | 0.00 ~ 1.22 | 3.58 | 18.08 | 100kN/m ² を超える | 1.00 | 10.58 ~ 42.00 | 155.63 | 3mを超える | 30.00 ~ 42.00 | 3.58 | 18.08 |
| | それ以外 | 1.00 | 3.45 ~ 11.24 | 100.00 | それ以外 | 1.22 ~ 11.24 | 3.00 | 15.16 | それ以外 | 1.00 | 5.00 ~ 10.58 | 100.00 | それ以外 | 5.00 ~ 30.00 | 3.00 | 15.16 |
| 3 | 100kN/m ² を超える | 1.00 | 0.00 ~ 3.34 | 153.67 | 3mを超える | 0.00 ~ 1.15 | 3.53 | 17.85 | 100kN/m ² を超える | 1.00 | 10.66 ~ 43.25 | 153.67 | 3mを超える | 30.00 ~ 43.25 | 3.53 | 17.85 |
| | それ以外 | 1.00 | 3.34 ~ 11.13 | 100.00 | それ以外 | 1.15 ~ 11.13 | 3.00 | 15.16 | それ以外 | 1.00 | 5.00 ~ 10.66 | 100.00 | それ以外 | 5.00 ~ 30.00 | 3.00 | 15.16 |
| 4 | 100kN/m ² を超える | 1.00 | 0.00 ~ 3.27 | 152.31 | 3mを超える | 0.00 ~ 1.08 | 3.49 | 17.63 | 100kN/m ² を超える | 1.00 | 10.78 ~ 49.58 | 152.31 | 3mを超える | 30.00 ~ 49.58 | 3.49 | 17.63 |
| | それ以外 | 1.00 | 3.27 ~ 11.05 | 100.00 | それ以外 | 1.08 ~ 11.05 | 3.00 | 15.16 | それ以外 | 1.00 | 5.00 ~ 10.78 | 100.00 | それ以外 | 5.00 ~ 30.00 | 3.00 | 15.16 |
| 5 | 100kN/m ² を超える | 1.00 | 0.00 ~ 3.37 | 154.09 | 3mを超える | 0.00 ~ 1.13 | 3.52 | 17.78 | 100kN/m ² を超える | 1.00 | 10.69 ~ 49.90 | 154.09 | 3mを超える | 30.00 ~ 49.90 | 3.52 | 17.78 |
| | それ以外 | 1.00 | 3.37 ~ 11.15 | 100.00 | それ以外 | 1.13 ~ 11.15 | 3.00 | 15.16 | それ以外 | 1.00 | 5.00 ~ 10.69 | 100.00 | それ以外 | 5.00 ~ 30.00 | 3.00 | 15.16 |
| 6 | 100kN/m ² を超える | 1.00 | 0.00 ~ 3.47 | 155.91 | 3mを超える | 0.00 ~ 2.08 | 3.92 | 19.82 | 100kN/m ² を超える | 1.00 | 10.62 ~ 50.00 | 155.91 | 3mを超える | 30.00 ~ 50.00 | 3.92 | 19.82 |
| | それ以外 | 1.00 | 3.47 ~ 11.26 | 100.00 | それ以外 | 2.08 ~ 11.26 | 3.00 | 15.16 | それ以外 | 1.00 | 5.00 ~ 10.62 | 100.00 | それ以外 | 5.00 ~ 30.00 | 3.00 | 15.16 |
| | 100kN/m ² を超える | | ~ | | 3mを超える | ~ | | | 100kN/m ² を超える | | ~ | | 3mを超える | ~ | | |
| | それ以外 | | ~ | | それ以外 | ~ | | | それ以外 | | ~ | | それ以外 | ~ | | |
| | 100kN/m ² を超える | | ~ | | 3mを超える | ~ | | | 100kN/m ² を超える | | ~ | | 3mを超える | ~ | | |
| | それ以外 | | ~ | | それ以外 | ~ | | | それ以外 | | ~ | | それ以外 | ~ | | |
| | 100kN/m ² を超える | | ~ | | 3mを超える | ~ | | | 100kN/m ² を超える | | ~ | | 3mを超える | ~ | | |
| | それ以外 | | ~ | | それ以外 | ~ | | | それ以外 | | ~ | | それ以外 | ~ | | |
| | 100kN/m ² を超える | | ~ | | 3mを超える | ~ | | | 100kN/m ² を超える | | ~ | | 3mを超える | ~ | | |
| | それ以外 | | ~ | | それ以外 | ~ | | | それ以外 | | ~ | | それ以外 | ~ | | |
| | 100kN/m ² を超える | | ~ | | 3mを超える | ~ | | | 100kN/m ² を超える | | ~ | | 3mを超える | ~ | | |
| | それ以外 | | ~ | | それ以外 | ~ | | | それ以外 | | ~ | | それ以外 | ~ | | |
| | 100kN/m ² を超える | | ~ | | 3mを超える | ~ | | | 100kN/m ² を超える | | ~ | | 3mを超える | ~ | | |
| | それ以外 | | ~ | | それ以外 | ~ | | | それ以外 | | ~ | | それ以外 | ~ | | |