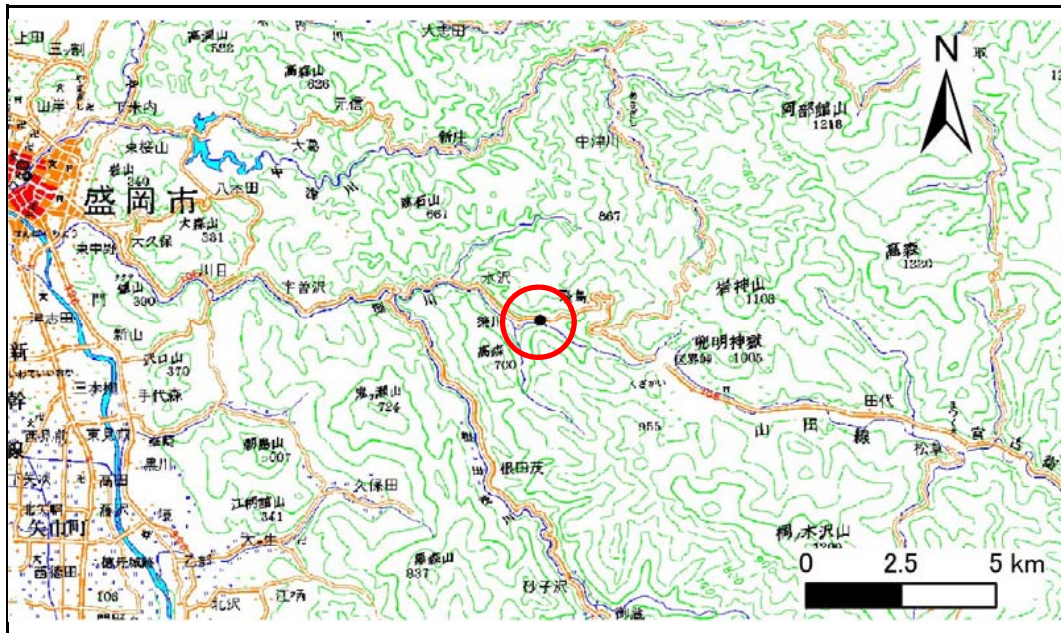


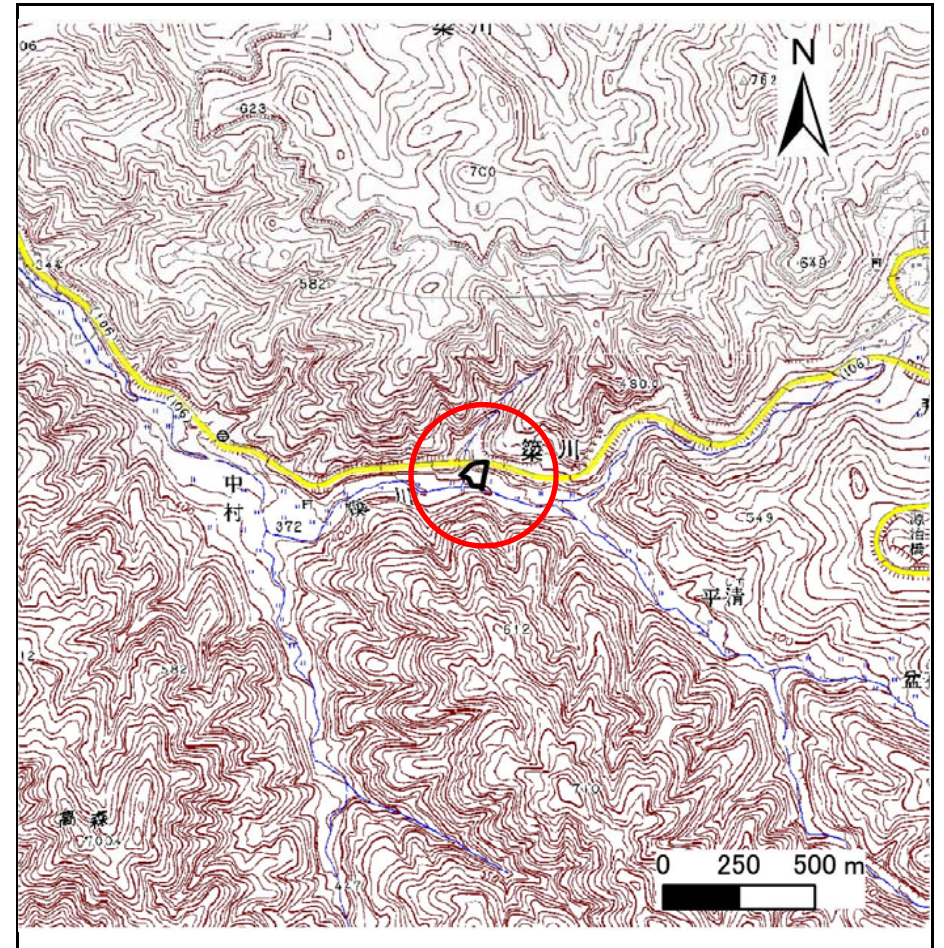
土砂災害防止に関する基礎調査(急傾斜地の崩壊)

表紙 概況、位置図

| | |
|---------|------------|
| 自然現象の種類 | 急傾斜地の崩壊 |
| 箇所番号 | 088B1001 |
| 箇所名 | 築川-4 |
| 所在地 | 盛岡市築川字第4地割 |
| 調査機関 | 盛岡広域振興局土木部 |



概況図(S=1:200,000)



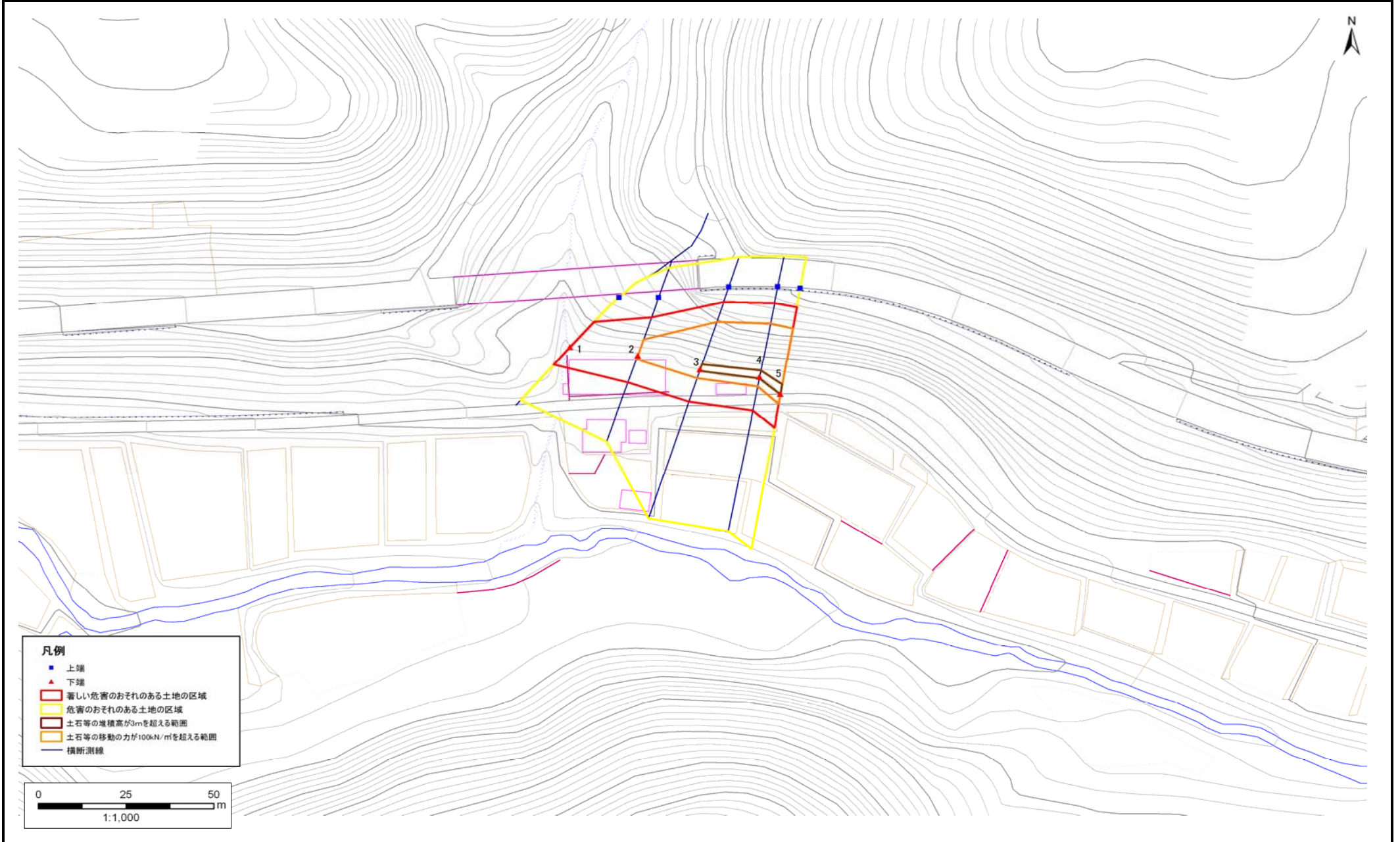
位置図(S=1:25,000)

急傾斜地の崩壊区域調書

様式3-1 危害のおそれのある土地、著しい危害のおそれのある土地の設定図

調査年度 平成28年度

| | | | | | | |
|---------|------|----------|-----|------|-----|------------|
| 急傾斜地の位置 | 箇所番号 | 088B1001 | 箇所名 | 築川-4 | 所在地 | 盛岡市築川字第4地割 |
|---------|------|----------|-----|------|-----|------------|



急傾斜地の崩壊区域調書

様式3-2 建築物に作用すると想定される衝撃に関する事項(1/1)

| | |
|------|--------|
| 調査年度 | 平成28年度 |
|------|--------|

| 急傾斜地の位置 | | 088B1001 | | | 箇所名 | | | | 築川-4 | | 所在地 | | 盛岡市築川字第4地割 | | | |
|----------------|---------------------------|-----------|----------------|-------------------------------|----------------|------------------|-----------|-------------------------------|---------------------------|-----------|----------------|-------------------------------|----------------|----------------|-----------|-------------------------------|
| 横断 測線 番号 | 急傾斜地の下端に隣接する土地 | | | | | | | | 急傾斜地内 | | | | | | | |
| | 土石等の移動の高さと力の大きさ | | | | 土石等の堆積高さと力の大きさ | | | | 土石等の移動の高さと力の大きさ | | | | 土石等の堆積高さと力の大きさ | | | |
| | 区分 | 高さ (m) | 下端からの距離 (m) | 力の大きさ (kN/m ²) | 区分 | 下端からの水平 距離(m) | 高さ (m) | 力の大きさ (kN/m ²) | 区分 | 高さ (m) | 上端からの比高 (m) | 力の大きさ (kN/m ²) | 区分 | 上端からの比高 (m) | 高さ (m) | 力の大きさ (kN/m ²) |
| 1 | 100kN/m ² を超える | — | — ~ — | — | 3mを超える | — ~ — | — | — | 100kN/m ² を超える | — | — ~ — | — | 3mを超える | — ~ — | — | — |
| | それ以外 | 1.00 | 0.00 ~ 7.39 | 94.31 | それ以外 | 0.00 ~ 7.39 | 1.93 | 9.76 | それ以外 | 1.00 | 5.00 ~ 11.23 | 94.31 | それ以外 | 5.00 ~ 11.23 | 1.93 | 9.76 |
| 2 | 100kN/m ² を超える | 1.00 | 0.00 ~ 1.22 | 118.41 | 3mを超える | — ~ — | — | — | 100kN/m ² を超える | 1.00 | 10.56 ~ 14.51 | 118.41 | 3mを超える | — ~ — | — | — |
| | それ以外 | 1.00 | 1.22 ~ 9.00 | 100.00 | それ以外 | 0.00 ~ 9.00 | 2.15 | 10.87 | それ以外 | 1.00 | 5.00 ~ 10.56 | 100.00 | それ以外 | 5.00 ~ 14.51 | 2.15 | 10.87 |
| 3 | 100kN/m ² を超える | 1.00 | 0.00 ~ 3.00 | 147.68 | 3mを超える | 0.00 ~ 0.57 | 3.35 | 16.93 | 100kN/m ² を超える | 1.00 | 11.36 ~ 26.65 | 147.68 | 3mを超える | 25.00 ~ 26.65 | 3.35 | 16.93 |
| | それ以外 | 1.00 | 3.00 ~ 10.78 | 100.00 | それ以外 | 0.57 ~ 10.78 | 3.00 | 15.16 | それ以外 | 1.00 | 5.00 ~ 11.36 | 100.00 | それ以外 | 5.00 ~ 25.00 | 3.00 | 15.16 |
| 4 | 100kN/m ² を超える | 1.00 | 0.00 ~ 3.10 | 149.34 | 3mを超える | 0.00 ~ 0.48 | 3.29 | 16.61 | 100kN/m ² を超える | 1.00 | 11.06 ~ 26.89 | 149.34 | 3mを超える | 25.00 ~ 26.89 | 3.29 | 16.61 |
| | それ以外 | 1.00 | 3.10 ~ 10.88 | 100.00 | それ以外 | 0.48 ~ 10.88 | 3.00 | 15.16 | それ以外 | 1.00 | 5.00 ~ 11.06 | 100.00 | それ以外 | 5.00 ~ 25.00 | 3.00 | 15.16 |
| 5 | 100kN/m ² を超える | 1.00 | 0.00 ~ 3.15 | 150.24 | 3mを超える | 0.00 ~ 0.19 | 3.10 | 15.69 | 100kN/m ² を超える | 1.00 | 10.56 ~ 27.49 | 150.24 | 3mを超える | 25.00 ~ 27.49 | 3.10 | 15.69 |
| | それ以外 | 1.00 | 3.15 ~ 10.93 | 100.00 | それ以外 | 0.19 ~ 10.93 | 3.00 | 15.16 | それ以外 | 1.00 | 5.00 ~ 10.56 | 100.00 | それ以外 | 5.00 ~ 25.00 | 3.00 | 15.16 |
| | 100kN/m ² を超える | | ~ | | 3mを超える | | ~ | | 100kN/m ² を超える | | ~ | | 3mを超える | | ~ | |
| | それ以外 | | ~ | | それ以外 | | ~ | | それ以外 | | ~ | | それ以外 | | ~ | |
| | 100kN/m ² を超える | | ~ | | 3mを超える | | ~ | | 100kN/m ² を超える | | ~ | | 3mを超える | | ~ | |
| | それ以外 | | ~ | | それ以外 | | ~ | | それ以外 | | ~ | | それ以外 | | ~ | |
| | 100kN/m ² を超える | | ~ | | 3mを超える | | ~ | | 100kN/m ² を超える | | ~ | | 3mを超える | | ~ | |
| | それ以外 | | ~ | | それ以外 | | ~ | | それ以外 | | ~ | | それ以外 | | ~ | |
| | 100kN/m ² を超える | | ~ | | 3mを超える | | ~ | | 100kN/m ² を超える | | ~ | | 3mを超える | | ~ | |
| | それ以外 | | ~ | | それ以外 | | ~ | | それ以外 | | ~ | | それ以外 | | ~ | |
| | 100kN/m ² を超える | | ~ | | 3mを超える | | ~ | | 100kN/m ² を超える | | ~ | | 3mを超える | | ~ | |
| | それ以外 | | ~ | | それ以外 | | ~ | | それ以外 | | ~ | | それ以外 | | ~ | |
| | 100kN/m ² を超える | | ~ | | 3mを超える | | ~ | | 100kN/m ² を超える | | ~ | | 3mを超える | | ~ | |
| | それ以外 | | ~ | | それ以外 | | ~ | | それ以外 | | ~ | | それ以外 | | ~ | |
| | 100kN/m ² を超える | | ~ | | 3mを超える | | ~ | | 100kN/m ² を超える | | ~ | | 3mを超える | | ~ | |
| | それ以外 | | ~ | | それ以外 | | ~ | | それ以外 | | ~ | | それ以外 | | ~ | |