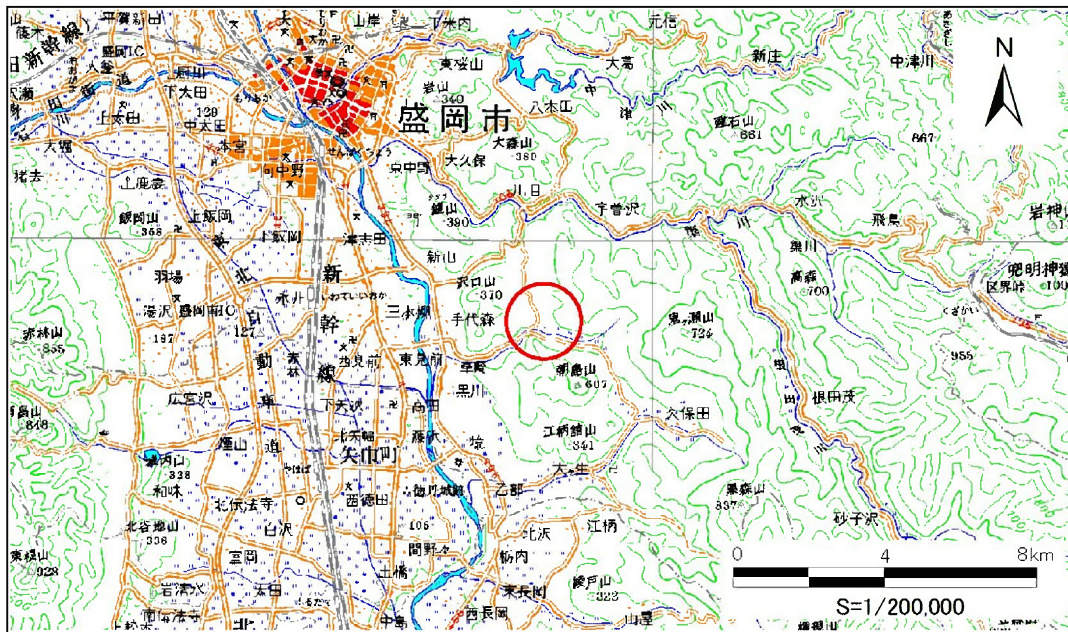


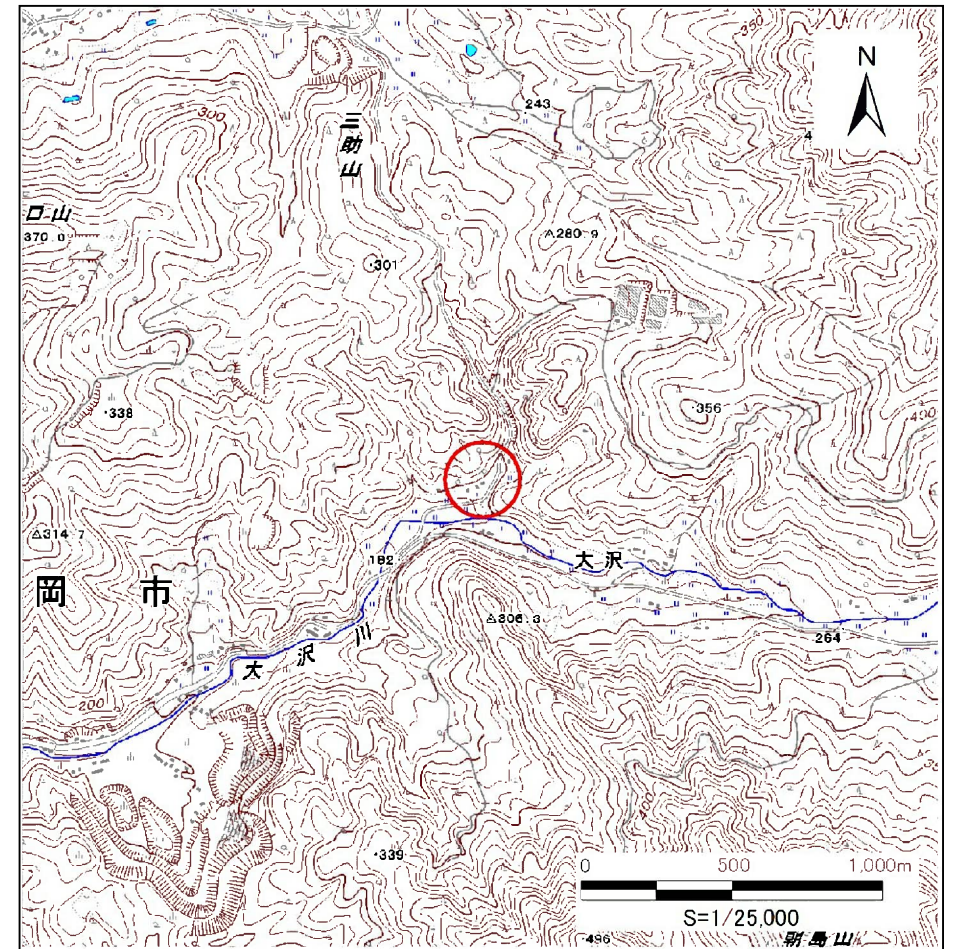
土砂災害防止に関する基礎調査(急傾斜地の崩壊)

表紙 概況、位置図

自然現象の種類	急傾斜地の崩壊
箇所番号	087B1006
箇所名	中大沢-1
所在地	盛岡市手代森18地割
調査機関	盛岡広域振興局土木部



位置図 (S=1:200,000)



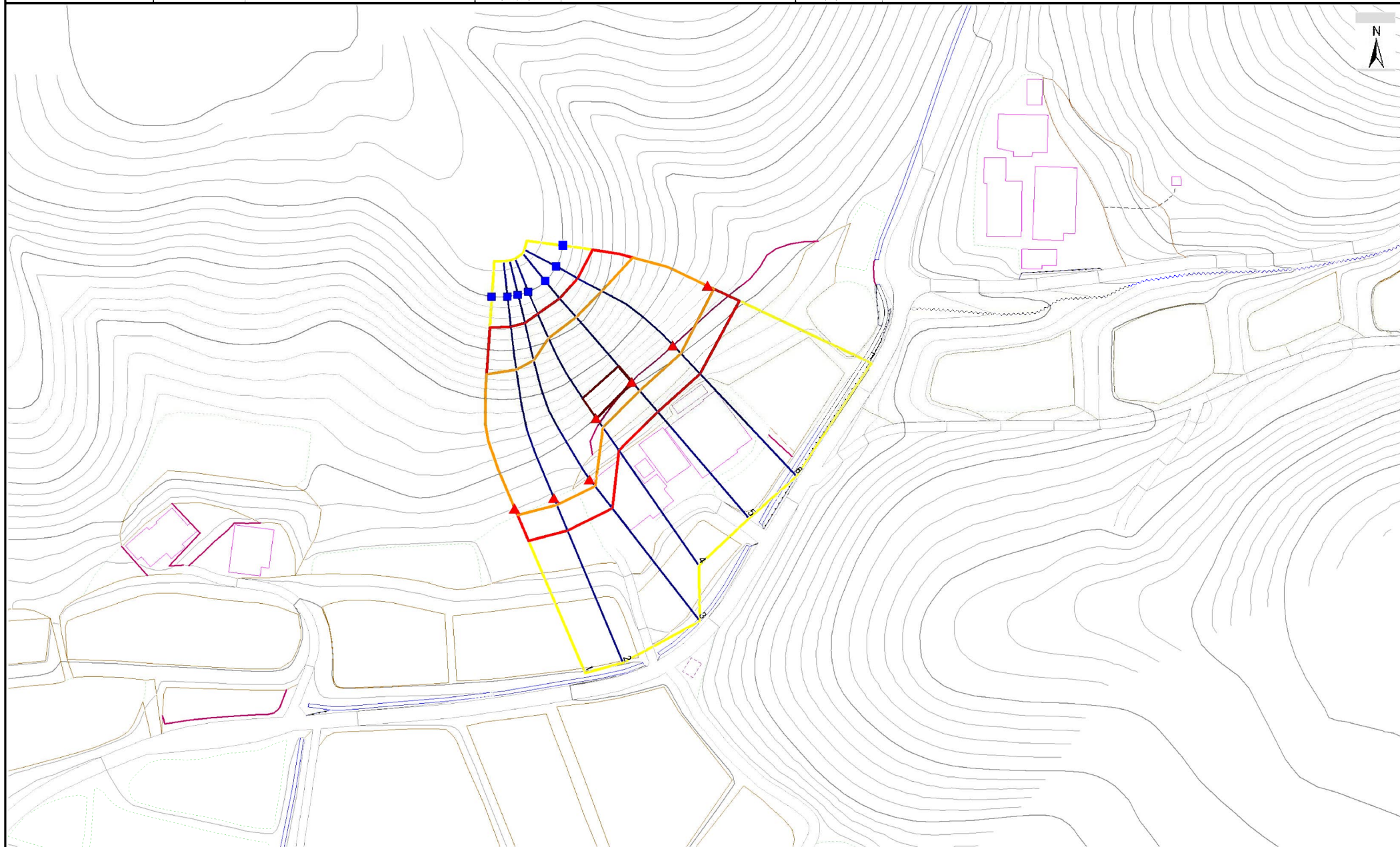
概況図 (S=1:25,000)

急傾斜地の崩壊区域調書

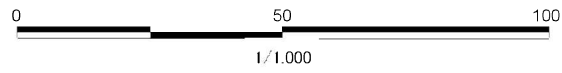
様式3-1 危害のおそれのある土地、著しい危害のおそれのある土地の設定図

調査年度 平成27年度

急傾斜地の位置	箇所番号	087B1006	箇所名	中大沢-1	所在地	盛岡市手代森18地割
---------	------	----------	-----	-------	-----	------------



凡例	■ 上端	— 横断測線	■ 危害のおそれのある土地の区域	■ 土石等の移動による力が100kN/m ² を超える範囲
	▲ 下端		■ 著しい危害のおそれのある土地の区域	■ 土石等の堆積高が3mを超える範囲



急傾斜地の崩壊区域調書

様式3-2 建築物に作用すると想定される衝撃に関する事項(1/1)

調査年度 平成27年度

急傾斜地の位置		箇所番号		087B1006		箇所名		中大沢-1		所在地		盛岡市手代森18地割				
横断 測線 番号	急傾斜地の下端に隣接する土地								急傾斜地内							
	土石等の移動の高さと力の大きさ				土石等の堆積高さと力の大きさ				土石等の移動の高さと力の大きさ				土石等の堆積高さと力の大きさ			
	区分	高さ (m)	下端からの距離 (m)	力の大きさ (kN/m ²)	区分	下端からの水平 距離(m)	高さ (m)	力の大きさ (kN/m ²)	区分	高さ (m)	上端からの比高 (m)	力の大きさ (kN/m ²)	区分	上端からの比高 (m)	高さ (m)	力の大きさ (kN/m ²)
1	100kN/m ² を超える	1.00	0.00 ~ 1.94	129.99	3mを超える	~ ~ ~	~	~	100kN/m ² を超える	1.00	12.64 ~ 35.30	129.99	3mを超える	~ ~ ~	~	~
	それ以外	1.00	1.94 ~ 9.73	100.00	それ以外	0.00 ~ 9.73	2.79	14.94	それ以外	1.00	5.00 ~ 12.64	100.00	それ以外	5.00 ~ 35.30	2.79	14.94
2	100kN/m ² を超える	1.00	0.00 ~ 2.11	132.65	3mを超える	~ ~ ~	~	~	100kN/m ² を超える	1.00	12.23 ~ 34.54	132.65	3mを超える	~ ~ ~	~	~
	それ以外	1.00	2.11 ~ 9.89	100.00	それ以外	0.00 ~ 9.89	2.82	15.09	それ以外	1.00	5.00 ~ 12.23	100.00	それ以外	5.00 ~ 34.54	2.82	15.09
3	100kN/m ² を超える	1.00	0.00 ~ 2.41	137.67	3mを超える	~ ~ ~	~	~	100kN/m ² を超える	1.00	11.64 ~ 34.57	137.67	3mを超える	~ ~ ~	~	~
	それ以外	1.00	2.41 ~ 10.20	100.00	それ以外	0.00 ~ 10.20	2.87	15.37	それ以外	1.00	5.00 ~ 11.64	100.00	それ以外	5.00 ~ 34.57	2.87	15.37
4	100kN/m ² を超える	1.00	0.00 ~ 3.14	150.13	3mを超える	0.00 ~ 0.21	3.11	16.64	100kN/m ² を超える	1.00	10.55 ~ 30.00	150.13	3mを超える	25.00 ~ 30.00	3.11	16.64
	それ以外	1.00	3.14 ~ 10.93	100.00	それ以外	0.21 ~ 10.93	3.00	16.05	それ以外	1.00	5.00 ~ 10.55	100.00	それ以外	5.00 ~ 25.00	3.00	16.05
5	100kN/m ² を超える	1.00	0.00 ~ 3.27	152.43	3mを超える	0.00 ~ 0.17	3.09	16.55	100kN/m ² を超える	1.00	10.55 ~ 29.57	152.43	3mを超える	25.00 ~ 29.57	3.09	16.55
	それ以外	1.00	3.27 ~ 11.06	100.00	それ以外	0.17 ~ 11.06	3.00	16.05	それ以外	1.00	5.00 ~ 10.55	100.00	それ以外	5.00 ~ 25.00	3.00	16.05
6	100kN/m ² を超える	1.00	0.00 ~ 3.07	148.85	3mを超える	~ ~ ~	~	~	100kN/m ² を超える	1.00	10.57 ~ 29.11	148.85	3mを超える	~ ~ ~	~	~
	それ以外	1.00	3.07 ~ 10.85	100.00	それ以外	0.00 ~ 10.85	2.99	16.01	それ以外	1.00	5.00 ~ 10.57	100.00	それ以外	5.00 ~ 29.11	2.99	16.01
7	100kN/m ² を超える	1.00	0.00 ~ 1.93	129.81	3mを超える	~ ~ ~	~	~	100kN/m ² を超える	1.00	11.86 ~ 25.32	129.81	3mを超える	~ ~ ~	~	~
	それ以外	1.00	1.93 ~ 9.72	100.00	それ以外	0.00 ~ 9.72	2.75	14.72	それ以外	1.00	5.00 ~ 11.86	100.00	それ以外	5.00 ~ 25.32	2.75	14.72
	100kN/m ² を超える		~		3mを超える	~			100kN/m ² を超える		~		3mを超える	~		
	それ以外		~		それ以外	~			それ以外		~		それ以外	~		
	100kN/m ² を超える		~		3mを超える	~			100kN/m ² を超える		~		3mを超える	~		
	それ以外		~		それ以外	~			それ以外		~		それ以外	~		
	100kN/m ² を超える		~		3mを超える	~			100kN/m ² を超える		~		3mを超える	~		
	それ以外		~		それ以外	~			それ以外		~		それ以外	~		
	100kN/m ² を超える		~		3mを超える	~			100kN/m ² を超える		~		3mを超える	~		
	それ以外		~		それ以外	~			それ以外		~		それ以外	~		
	100kN/m ² を超える		~		3mを超える	~			100kN/m ² を超える		~		3mを超える	~		
	それ以外		~		それ以外	~			それ以外		~		それ以外	~		
	100kN/m ² を超える		~		3mを超える	~			100kN/m ² を超える		~		3mを超える	~		
	それ以外		~		それ以外	~			それ以外		~		それ以外	~		