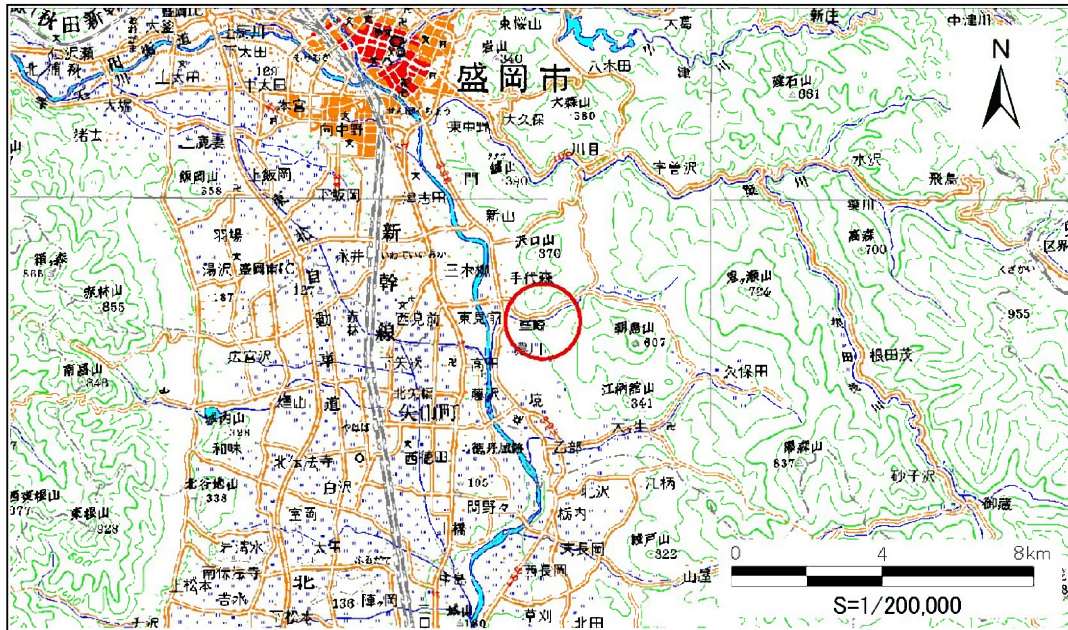


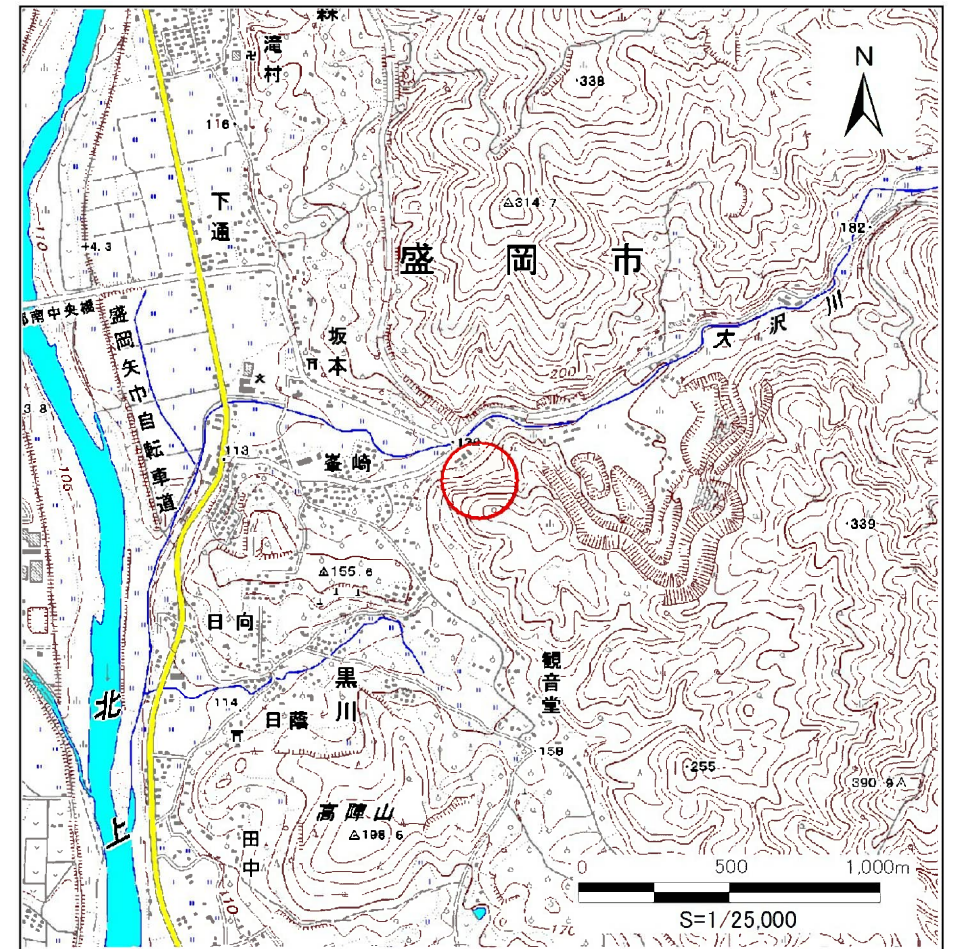
# 土砂災害防止に関する基礎調査(急傾斜地の崩壊)

表紙 概況、位置図

自然現象の種類	急傾斜地の崩壊
箇所番号	087B1001
箇所名	阿弥田堂
所在地	盛岡市黒川5地割
調査機関	盛岡広域振興局土木部



位置図 (S=1:200,000)



概況図 (S=1:25,000)

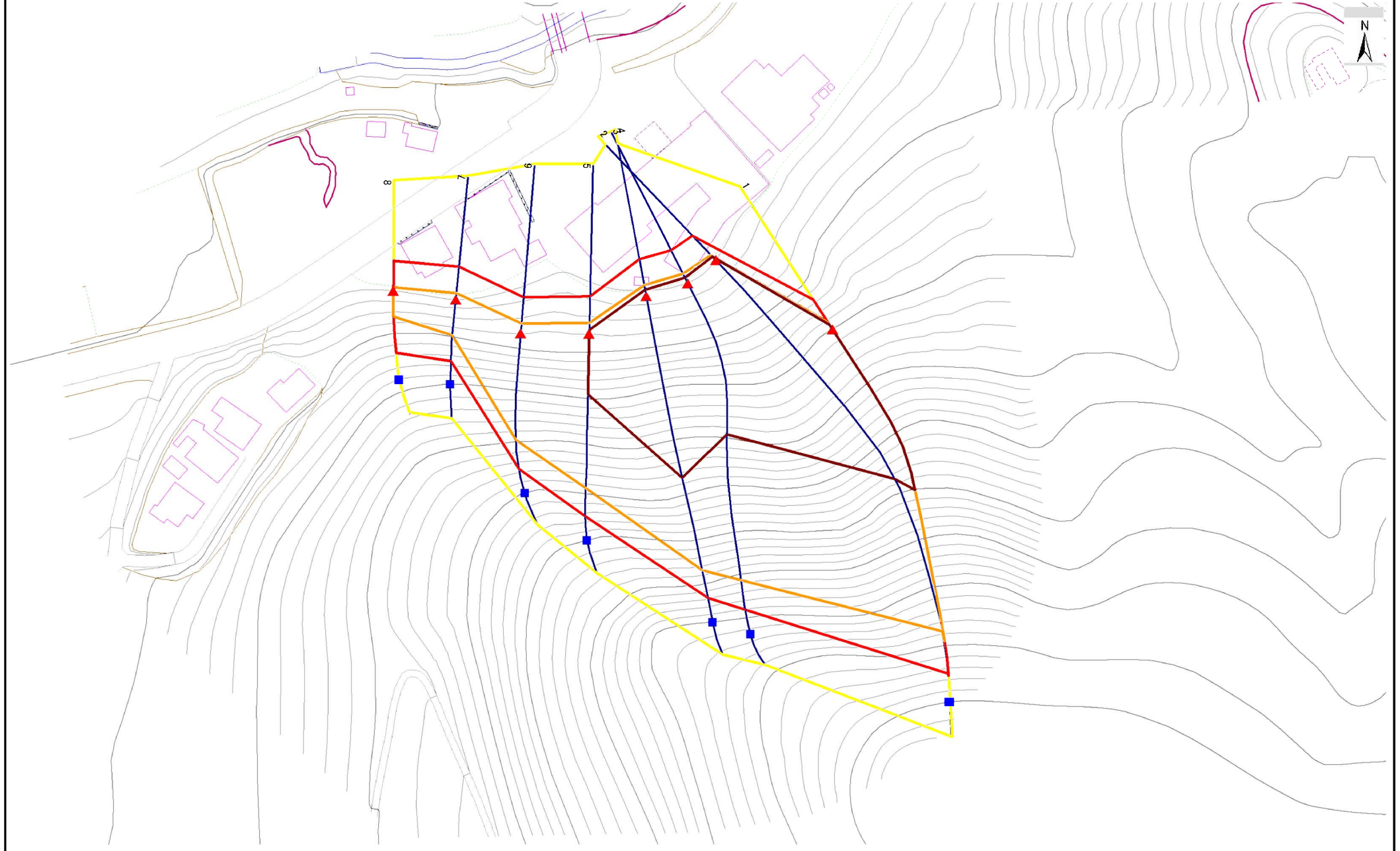
# 急傾斜地の崩壊区域調書

様式3-1 危害のおそれのある土地、著しい危害のおそれのある土地の設定図

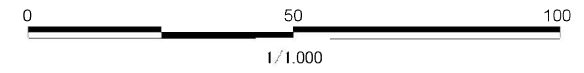
調査年度

平成27年度

急傾斜地の位置	箇所番号	087B1001	箇所名	阿弥陀堂	所在地	盛岡市黒川5地割
---------	------	----------	-----	------	-----	----------



凡例	■ 上端	— 横断測線	— 危害のおそれのある土地の区域	— 土石等の移動による力が100kN/mを超える範囲
	▲ 下端		— 著しい危害のおそれのある土地の区域	— 土石等の堆積高が3mを超える範囲



### 急傾斜地の崩壊区域調書

様式3-2 建築物に作用すると想定される衝撃に関する事項(1/1)

調査年度 平成27年度

急傾斜地の位置		箇所番号		087B1001		箇所名		阿弥田堂		所在地		盛岡市黒川5地割				
横断 測線 番号	急傾斜地の下端に隣接する土地								急傾斜地内							
	土石等の移動の高さと力の大きさ				土石等の堆積高さと力の大きさ				土石等の移動の高さと力の大きさ				土石等の堆積高さと力の大きさ			
	区分	高さ (m)	下端からの距離 (m)	力の大きさ (kN/m <sup>2</sup> )	区分	下端からの水平 距離(m)	高さ (m)	力の大きさ (kN/m <sup>2</sup> )	区分	高さ (m)	上端からの比高 (m)	力の大きさ (kN/m <sup>2</sup> )	区分	上端からの比高 (m)	高さ (m)	力の大きさ (kN/m <sup>2</sup> )
1	100kN/m <sup>2</sup> を超える	1.00	0.00 ~ 2.76	143.60	3mを超える	0.00 ~ 1.74	3.70	19.82	100kN/m <sup>2</sup> を超える	1.00	11.43 ~ 73.55	143.60	3mを超える	40.00 ~ 73.55	3.70	19.82
	それ以外	1.00	2.76 ~ 10.55	100.00	それ以外	1.74 ~ 10.55	3.00	16.05	それ以外	1.00	5.00 ~ 11.43	100.00	それ以外	5.00 ~ 40.00	3.00	16.05
2	100kN/m <sup>2</sup> を超える	1.00	0.00 ~ 2.22	134.50	3mを超える	0.00 ~ 1.53	3.59	19.23	100kN/m <sup>2</sup> を超える	1.00	12.39 ~ 88.51	134.50	3mを超える	40.00 ~ 88.51	3.59	19.23
	それ以外	1.00	2.22 ~ 10.00	100.00	それ以外	1.53 ~ 10.00	3.00	16.05	それ以外	1.00	5.00 ~ 12.39	100.00	それ以外	5.00 ~ 40.00	3.00	16.05
3	100kN/m <sup>2</sup> を超える	1.00	0.00 ~ 3.19	150.98	3mを超える	0.00 ~ 1.91	3.81	20.40	100kN/m <sup>2</sup> を超える	1.00	10.90 ~ 71.40	150.98	3mを超える	40.00 ~ 71.40	3.81	20.40
	それ以外	1.00	3.19 ~ 10.97	100.00	それ以外	1.91 ~ 10.97	3.00	16.05	それ以外	1.00	5.00 ~ 10.90	100.00	それ以外	5.00 ~ 40.00	3.00	16.05
4	100kN/m <sup>2</sup> を超える	1.00	0.00 ~ 3.34	153.52	3mを超える	0.00 ~ 1.98	3.86	20.63	100kN/m <sup>2</sup> を超える	1.00	10.77 ~ 67.69	153.52	3mを超える	30.00 ~ 67.69	3.86	20.63
	それ以外	1.00	3.34 ~ 11.12	100.00	それ以外	1.98 ~ 11.12	3.00	16.05	それ以外	1.00	5.00 ~ 10.77	100.00	それ以外	5.00 ~ 30.00	3.00	16.05
5	100kN/m <sup>2</sup> を超える	1.00	0.00 ~ 3.24	151.83	3mを超える	0.00 ~ 1.10	3.50	18.73	100kN/m <sup>2</sup> を超える	1.00	10.74 ~ 42.40	151.83	3mを超える	30.00 ~ 42.40	3.50	18.73
	それ以外	1.00	3.24 ~ 11.02	100.00	それ以外	1.10 ~ 11.02	3.00	16.05	それ以外	1.00	5.00 ~ 10.74	100.00	それ以外	5.00 ~ 30.00	3.00	16.05
6	100kN/m <sup>2</sup> を超える	1.00	0.00 ~ 2.88	145.61	3mを超える	- ~ -	-	-	100kN/m <sup>2</sup> を超える	1.00	10.86 ~ 32.20	145.61	3mを超える	- ~ -	-	-
	それ以外	1.00	2.88 ~ 10.66	100.00	それ以外	0.00 ~ 10.66	2.99	15.99	それ以外	1.00	5.00 ~ 10.86	100.00	それ以外	5.00 ~ 32.20	2.99	15.99
7	100kN/m <sup>2</sup> を超える	1.00	0.00 ~ 1.96	130.27	3mを超える	- ~ -	-	-	100kN/m <sup>2</sup> を超える	1.00	10.58 ~ 18.30	130.27	3mを超える	- ~ -	-	-
	それ以外	1.00	1.96 ~ 9.75	100.00	それ以外	0.00 ~ 9.75	2.32	12.42	それ以外	1.00	5.00 ~ 10.58	100.00	それ以外	5.00 ~ 18.30	2.32	12.42
8	100kN/m <sup>2</sup> を超える	1.00	0.00 ~ 1.08	116.19	3mを超える	- ~ -	-	-	100kN/m <sup>2</sup> を超える	1.00	11.61 ~ 16.29	116.19	3mを超える	- ~ -	-	-
	それ以外	1.00	1.08 ~ 8.86	100.00	それ以外	0.00 ~ 8.86	2.16	11.57	それ以外	1.00	5.00 ~ 11.61	100.00	それ以外	5.00 ~ 16.29	2.16	11.57
	100kN/m <sup>2</sup> を超える		~		3mを超える	~			100kN/m <sup>2</sup> を超える		~		3mを超える	~		
	それ以外		~		それ以外	~			それ以外		~		それ以外	~		
	100kN/m <sup>2</sup> を超える		~		3mを超える	~			100kN/m <sup>2</sup> を超える		~		3mを超える	~		
	それ以外		~		それ以外	~			それ以外		~		それ以外	~		
	100kN/m <sup>2</sup> を超える		~		3mを超える	~			100kN/m <sup>2</sup> を超える		~		3mを超える	~		
	それ以外		~		それ以外	~			それ以外		~		それ以外	~		
	100kN/m <sup>2</sup> を超える		~		3mを超える	~			100kN/m <sup>2</sup> を超える		~		3mを超える	~		
	それ以外		~		それ以外	~			それ以外		~		それ以外	~		
	100kN/m <sup>2</sup> を超える		~		3mを超える	~			100kN/m <sup>2</sup> を超える		~		3mを超える	~		
	それ以外		~		それ以外	~			それ以外		~		それ以外	~		