

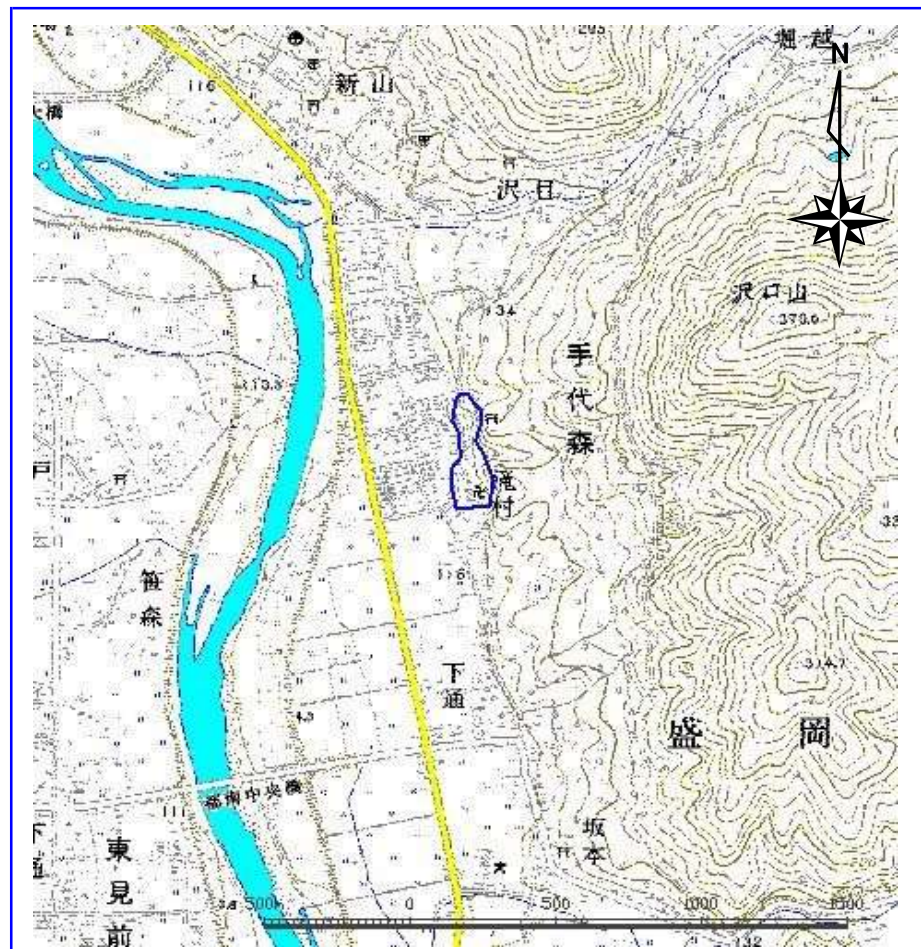
# 土砂災害防止に関する基礎調査(急傾斜地の崩壊)

表紙 概況、位置図

自然現象の種類	急傾斜地の崩壊
箇所番号	087A0040-2
箇所名	下通
所在地	盛岡市手代森字小山
調査機関	岩手県盛岡地方振興局土木部



概況図 1:200,000



位置図 1:25,000

岩手県

# 急傾斜地の崩壊区域調書

様式3-1 危害のおそれのある土地、著しい危害のおそれのある土地の設定図

調査年度

平成15年度

急傾斜地の位置

箇所番号

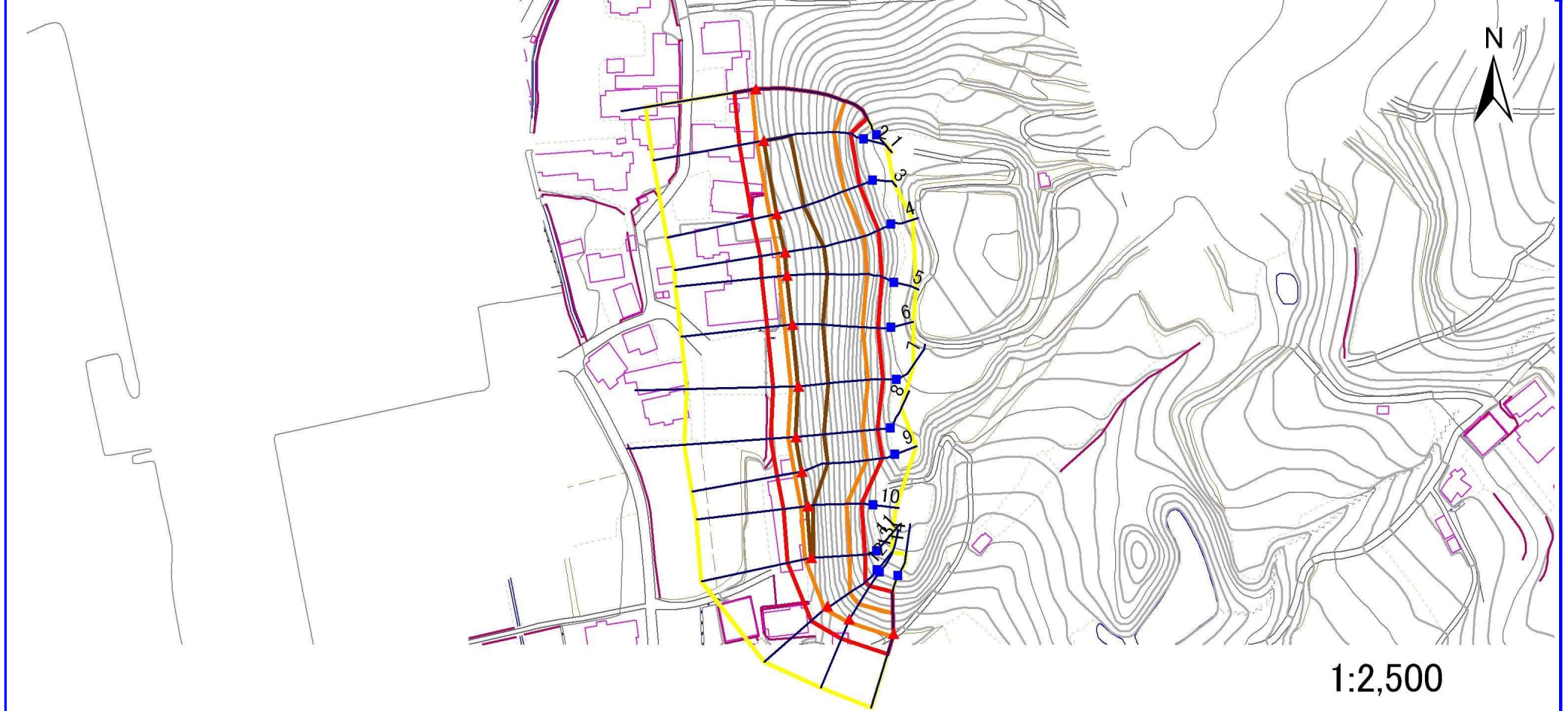
087A0040-2

箇所名

下通

所在地

盛岡市手代森字小山



1:2,500



凡例

■ 上端  
▲ 下端

— 横断測線

— 危害のおそれのある土地の区域  
— 著しい危害のおそれのある土地の区域

— 土石等の移動による力が100kN/m<sup>2</sup>を超える範囲  
— 土石等の堆積高が3mを超える範囲

# 急傾斜地の崩壊区域調査

様式3-2 建築物に作用すると想定される衝撃に関する事項 (1/1)

														調査年度		平成15年度	
急傾斜地の位置		087A0040-2				箇所名		下通		所在地		盛岡市手代森字小山					
横断 測線 番号	急傾斜地の下端に隣接する土地								急傾斜地内								
	土石等の移動の高さと力の大きさ				土砂等の堆積高さと力の大きさ				土石等の移動の高さと力の大きさ				土砂等の堆積高さと力の大きさ				
	区分	高さ (m)	下端からの距離 (m)	力の大きさ (kN/m <sup>2</sup> )	区分	下端からの水平 距離(m)	高さ (m)	力の大きさ (kN/m <sup>2</sup> )	区分	高さ (m)	上端からの比高 (m)	力の大きさ (kN/m <sup>2</sup> )	区分	上端からの比高 (m)	高さ (m)	力の大きさ (kN/m <sup>2</sup> )	
1	100kN/m <sup>2</sup> を超える	1.00	0.00 ~ 2.04	131.50	3mを超える	- ~ -	-	-	100kN/m <sup>2</sup> を超える	1.00	12.45 ~ 35.94	131.50	3mを超える	- ~ -	-	-	
	それ以外	1.00	2.04 ~ 9.82	100.00	それ以外	0.00 ~ 9.82	2.80	14.70	それ以外	1.00	5.00 ~ 12.45	100.00	それ以外	5.00 ~ 35.94	2.80	14.70	
2	100kN/m <sup>2</sup> を超える	1.00	0.00 ~ 3.34	153.54	3mを超える	0.00 ~ 0.23	3.12	16.35	100kN/m <sup>2</sup> を超える	1.00	10.55 ~ 34.00	153.54	3mを超える	25.00 ~ 34.00	3.12	16.35	
	それ以外	1.00	3.34 ~ 11.12	100.00	それ以外	0.23 ~ 11.12	3.00	15.73	それ以外	1.00	5.00 ~ 10.55	100.00	それ以外	5.00 ~ 25.00	3.00	15.73	
3	100kN/m <sup>2</sup> を超える	1.00	0.00 ~ 3.39	154.58	3mを超える	0.00 ~ 0.27	3.14	16.46	100kN/m <sup>2</sup> を超える	1.00	10.53 ~ 34.32	154.58	3mを超える	25.00 ~ 34.32	3.14	16.46	
	それ以外	1.00	3.39 ~ 11.18	100.00	それ以外	0.27 ~ 11.18	3.00	15.73	それ以外	1.00	5.00 ~ 10.53	100.00	それ以外	5.00 ~ 25.00	3.00	15.73	
4	100kN/m <sup>2</sup> を超える	1.00	0.00 ~ 3.60	158.15	3mを超える	0.00 ~ 0.34	3.18	16.67	100kN/m <sup>2</sup> を超える	1.00	10.53 ~ 38.33	158.15	3mを超える	25.00 ~ 38.33	3.18	16.67	
	それ以外	1.00	3.60 ~ 11.38	100.00	それ以外	0.34 ~ 11.38	3.00	15.73	それ以外	1.00	5.00 ~ 10.53	100.00	それ以外	5.00 ~ 25.00	3.00	15.73	
5	100kN/m <sup>2</sup> を超える	1.00	0.00 ~ 3.70	159.97	3mを超える	0.00 ~ 0.42	3.23	16.93	100kN/m <sup>2</sup> を超える	1.00	10.57 ~ 39.37	159.97	3mを超える	25.00 ~ 39.37	3.23	16.93	
	それ以外	1.00	3.70 ~ 11.48	100.00	それ以外	0.42 ~ 11.48	3.00	15.73	それ以外	1.00	5.00 ~ 10.57	100.00	それ以外	5.00 ~ 25.00	3.00	15.73	
6	100kN/m <sup>2</sup> を超える	1.00	0.00 ~ 3.59	158.10	3mを超える	0.00 ~ 0.43	3.23	16.95	100kN/m <sup>2</sup> を超える	1.00	10.58 ~ 35.73	158.10	3mを超える	25.00 ~ 35.73	3.23	16.95	
	それ以外	1.00	3.59 ~ 11.38	100.00	それ以外	0.43 ~ 11.38	3.00	15.73	それ以外	1.00	5.00 ~ 10.58	100.00	それ以外	5.00 ~ 25.00	3.00	15.73	
7	100kN/m <sup>2</sup> を超える	1.00	0.00 ~ 3.59	158.05	3mを超える	0.00 ~ 0.43	3.23	16.96	100kN/m <sup>2</sup> を超える	1.00	10.58 ~ 35.60	158.05	3mを超える	25.00 ~ 35.60	3.23	16.96	
	それ以外	1.00	3.59 ~ 11.38	100.00	それ以外	0.43 ~ 11.38	3.00	15.73	それ以外	1.00	5.00 ~ 10.58	100.00	それ以外	5.00 ~ 25.00	3.00	15.73	
8	100kN/m <sup>2</sup> を超える	1.00	0.00 ~ 3.59	158.07	3mを超える	0.00 ~ 0.47	3.26	17.09	100kN/m <sup>2</sup> を超える	1.00	10.62 ~ 35.02	158.07	3mを超える	25.00 ~ 35.02	3.26	17.09	
	それ以外	1.00	3.59 ~ 11.38	100.00	それ以外	0.47 ~ 11.38	3.00	15.73	それ以外	1.00	5.00 ~ 10.62	100.00	それ以外	5.00 ~ 25.00	3.00	15.73	
9	100kN/m <sup>2</sup> を超える	1.00	0.00 ~ 3.56	157.46	3mを超える	0.00 ~ 0.44	3.24	16.98	100kN/m <sup>2</sup> を超える	1.00	10.59 ~ 34.60	157.46	3mを超える	25.00 ~ 34.60	3.24	16.98	
	それ以外	1.00	3.56 ~ 11.34	100.00	それ以外	0.44 ~ 11.34	3.00	15.73	それ以外	1.00	5.00 ~ 10.59	100.00	それ以外	5.00 ~ 25.00	3.00	15.73	
10	100kN/m <sup>2</sup> を超える	1.00	0.00 ~ 3.10	149.37	3mを超える	0.00 ~ 0.50	3.30	17.32	100kN/m <sup>2</sup> を超える	1.00	11.12 ~ 27.08	149.37	3mを超える	25.00 ~ 27.08	3.30	17.32	
	それ以外	1.00	3.10 ~ 10.88	100.00	それ以外	0.50 ~ 10.88	3.00	15.73	それ以外	1.00	5.00 ~ 11.12	100.00	それ以外	5.00 ~ 25.00	3.00	15.73	
11	100kN/m <sup>2</sup> を超える	1.00	0.00 ~ 3.03	148.13	3mを超える	0.00 ~ 0.36	3.21	16.83	100kN/m <sup>2</sup> を超える	1.00	10.77 ~ 25.62	148.13	3mを超える	25.00 ~ 25.62	3.21	16.83	
	それ以外	1.00	3.03 ~ 10.81	100.00	それ以外	0.36 ~ 10.81	3.00	15.73	それ以外	1.00	5.00 ~ 10.77	100.00	それ以外	5.00 ~ 25.00	3.00	15.73	
12	100kN/m <sup>2</sup> を超える	1.00	0.00 ~ 1.79	127.56	3mを超える	- ~ -	-	-	100kN/m <sup>2</sup> を超える	1.00	10.85 ~ 18.49	127.56	3mを超える	- ~ -	-	-	
	それ以外	1.00	1.79 ~ 9.58	100.00	それ以外	0.00 ~ 9.58	2.25	11.79	それ以外	1.00	5.00 ~ 10.85	100.00	それ以外	5.00 ~ 18.49	2.25	11.79	
13	100kN/m <sup>2</sup> を超える	1.00	0.00 ~ 1.29	119.50	3mを超える	- ~ -	-	-	100kN/m <sup>2</sup> を超える	1.00	11.01 ~ 16.00	119.50	3mを超える	- ~ -	-	-	
	それ以外	1.00	1.29 ~ 9.07	100.00	それ以外	0.00 ~ 9.07	2.22	11.67	それ以外	1.00	5.00 ~ 11.01	100.00	それ以外	5.00 ~ 16.00	2.22	11.67	
14	100kN/m <sup>2</sup> を超える	1.00	0.00 ~ 1.40	121.30	3mを超える	- ~ -	-	-	100kN/m <sup>2</sup> を超える	1.00	11.03 ~ 16.70	121.30	3mを超える	- ~ -	-	-	
	それ以外	1.00	1.40 ~ 9.19	100.00	それ以外	0.00 ~ 9.19	2.22	11.65	それ以外	1.00	5.00 ~ 11.03	100.00	それ以外	5.00 ~ 16.70	2.22	11.65	
	100kN/m <sup>2</sup> を超える		~		3mを超える	~			100kN/m <sup>2</sup> を超える		~		3mを超える	~			
	それ以外		~		それ以外	~			それ以外		~		それ以外	~			