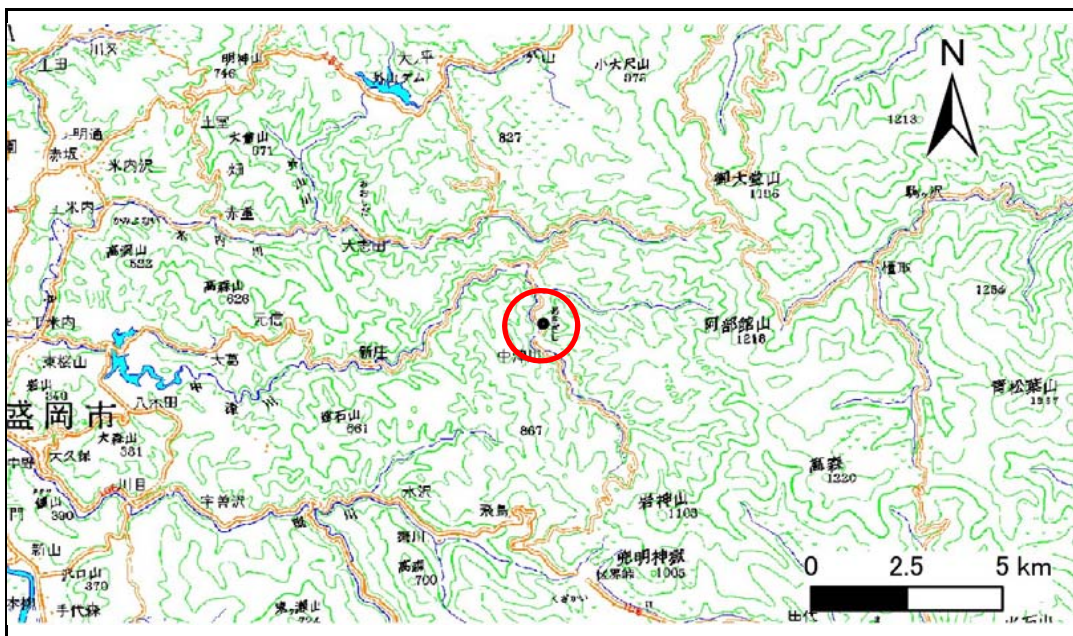


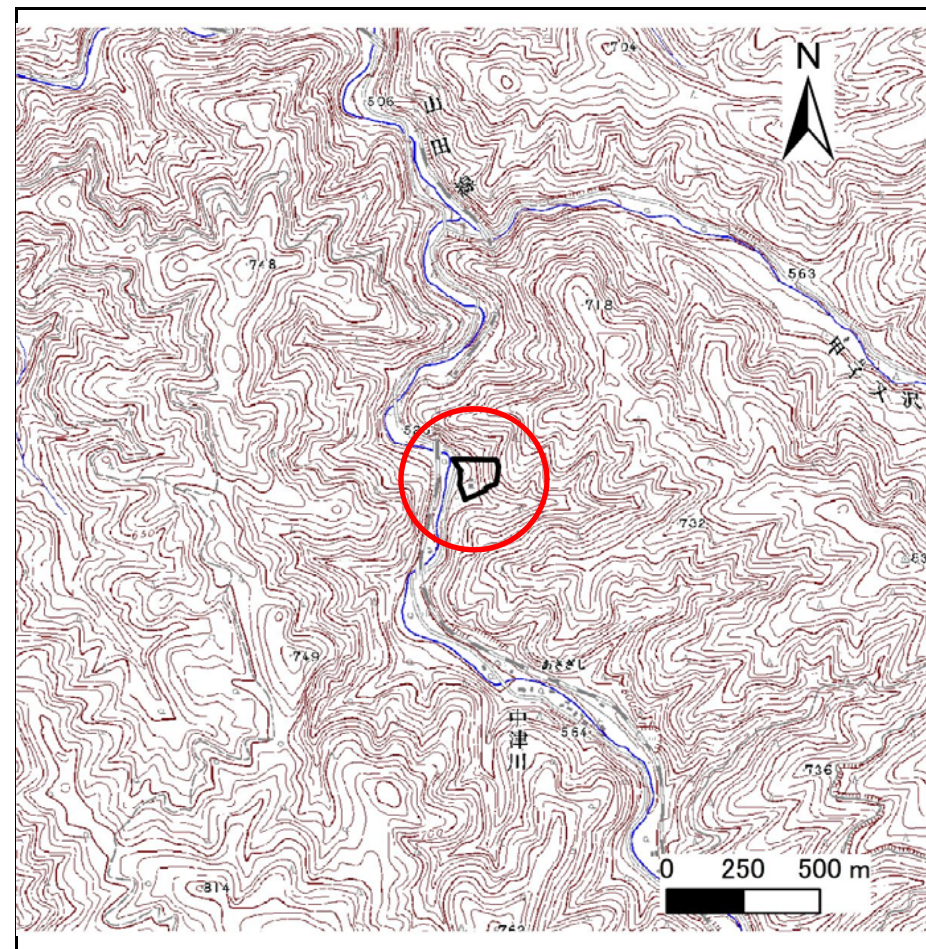
土砂災害防止に関する基礎調査(急傾斜地の崩壊)

表紙 概況、位置図

自然現象の種類	急傾斜地の崩壊
箇所番号	078B1010
箇所名	中津川-1
所在地	盛岡市新庄字中津川
調査機関	盛岡広域振興局土木部



概況図(S=1:200,000)



位置図(S=1:25,000)

急傾斜地の崩壊区域調書

様式3-1 危害のおそれのある土地、著しい危害のおそれのある土地の設定図

調査年度

平成28年度

急傾斜地の位置

箇所番号

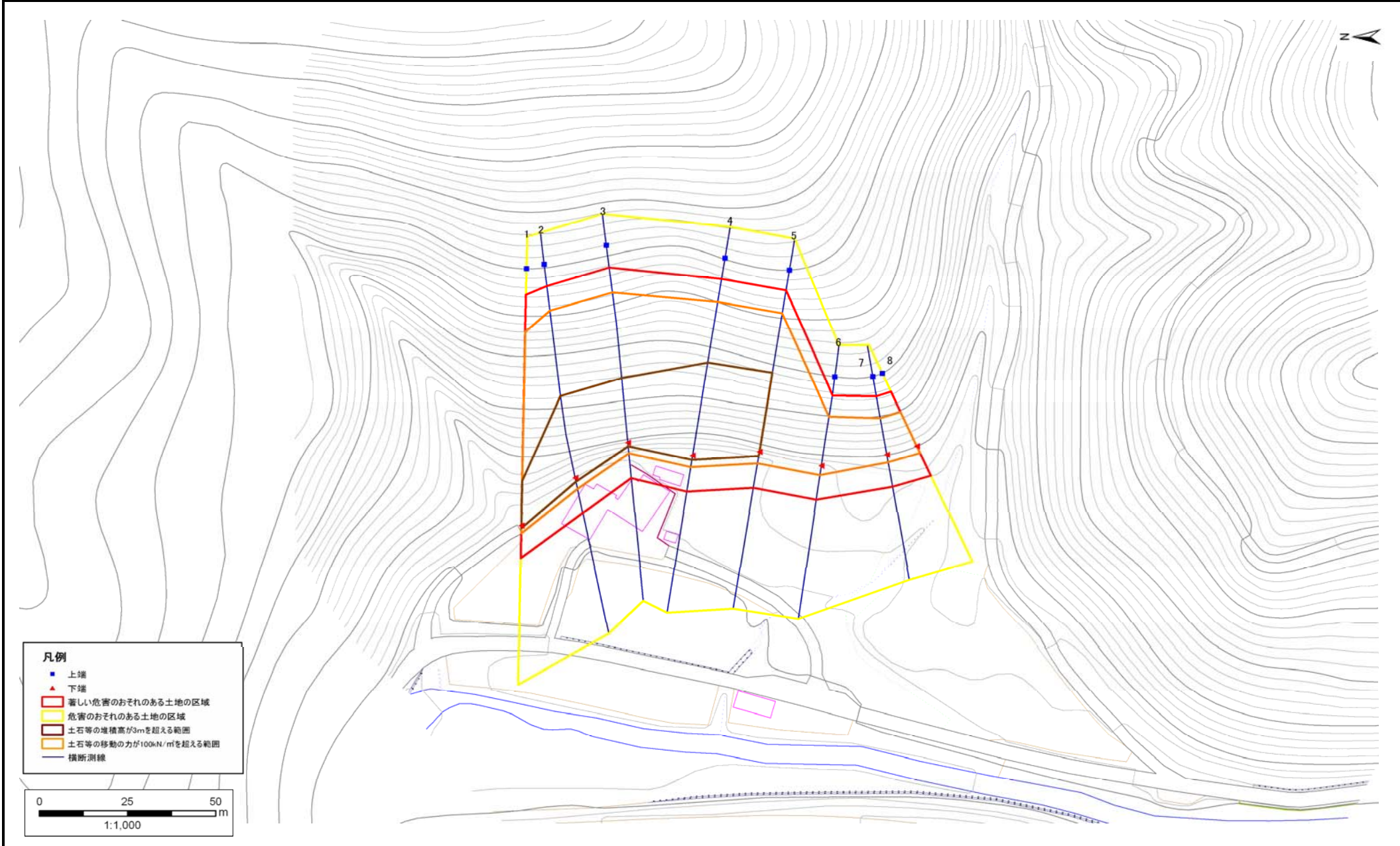
078B1010

箇所名

中津川-1

所在地

盛岡市新庄字中津川



急傾斜地の崩壊区域調査

様式3-2 建築物に作用すると想定される衝撃に関する事項(1/1)

調査年度

平成28年度

急傾斜地の位置		箇所番号			箇所名				所在地							
		078B1010			中津川-1				盛岡市新庄字中津川							
横断 測線 番号	急傾斜地の下端に隣接する土地								急傾斜地内							
	土石等の移動の高さと力の大きさ				土石等の堆積高さとの大きさ				土石等の移動の高さと力の大きさ				土石等の堆積高さとの大きさ			
	区分	高さ (m)	下端からの距離 (m)	力の大きさ (kN/m ²)	区分	下端からの水平 距離(m)	高さ (m)	力の大きさ (kN/m ²)	区分	高さ (m)	上端からの比高 (m)	力の大きさ (kN/m ²)	区分	上端からの比高 (m)	高さ (m)	力の大きさ (kN/m ²)
1	100kN/m ² を超える	1.00	0.00 ~ 2.35	136.75	3mを超える	0.00 ~ 0.69	3.28	16.60	100kN/m ² を超える	1.00	12.04 ~ 48.55	136.75	3mを超える	40.00 ~ 48.55	3.28	16.60
	それ以外	1.00	2.35 ~ 10.14	100.00	それ以外	0.69 ~ 10.14	3.00	15.16	それ以外	1.00	5.00 ~ 12.04	100.00	それ以外	5.00 ~ 40.00	3.00	15.16
2	100kN/m ² を超える	1.00	0.00 ~ 3.44	155.38	3mを超える	0.00 ~ 1.17	3.54	17.91	100kN/m ² を超える	1.00	10.64 ~ 48.66	155.38	3mを超える	30.00 ~ 48.66	3.54	17.91
	それ以外	1.00	3.44 ~ 11.23	100.00	それ以外	1.17 ~ 11.23	3.00	15.16	それ以外	1.00	5.00 ~ 10.64	100.00	それ以外	5.00 ~ 30.00	3.00	15.16
3	100kN/m ² を超える	1.00	0.00 ~ 3.35	153.75	3mを超える	0.00 ~ 1.14	3.53	17.83	100kN/m ² を超える	1.00	10.67 ~ 44.25	153.75	3mを超える	30.00 ~ 44.25	3.53	17.83
	それ以外	1.00	3.35 ~ 11.13	100.00	それ以外	1.14 ~ 11.13	3.00	15.16	それ以外	1.00	5.00 ~ 10.67	100.00	それ以外	5.00 ~ 30.00	3.00	15.16
4	100kN/m ² を超える	1.00	0.00 ~ 3.59	158.10	3mを超える	0.00 ~ 1.27	3.61	18.23	100kN/m ² を超える	1.00	10.55 ~ 46.98	158.10	3mを超える	25.00 ~ 46.98	3.61	18.23
	それ以外	1.00	3.59 ~ 11.38	100.00	それ以外	1.27 ~ 11.38	3.00	15.16	それ以外	1.00	5.00 ~ 10.55	100.00	それ以外	5.00 ~ 25.00	3.00	15.16
5	100kN/m ² を超える	1.00	0.00 ~ 3.61	158.38	3mを超える	0.00 ~ 1.31	3.63	18.35	100kN/m ² を超える	1.00	10.53 ~ 43.92	158.38	3mを超える	25.00 ~ 43.92	3.63	18.35
	それ以外	1.00	3.61 ~ 11.39	100.00	それ以外	1.31 ~ 11.39	3.00	15.16	それ以外	1.00	5.00 ~ 10.53	100.00	それ以外	5.00 ~ 25.00	3.00	15.16
6	100kN/m ² を超える	1.00	0.00 ~ 2.90	145.96	3mを超える	— ~ —	—	—	100kN/m ² を超える	1.00	10.75 ~ 24.33	145.96	3mを超える	— ~ —	—	—
	それ以外	1.00	2.90 ~ 10.68	100.00	それ以外	0.00 ~ 10.68	2.84	14.36	それ以外	1.00	5.00 ~ 10.75	100.00	それ以外	5.00 ~ 24.33	2.84	14.36
7	100kN/m ² を超える	1.00	0.00 ~ 2.35	136.66	3mを超える	— ~ —	—	—	100kN/m ² を超える	1.00	10.56 ~ 20.00	136.66	3mを超える	— ~ —	—	—
	それ以外	1.00	2.35 ~ 10.13	100.00	それ以外	0.00 ~ 10.13	2.76	13.95	それ以外	1.00	5.00 ~ 10.56	100.00	それ以外	5.00 ~ 20.00	2.76	13.95
8	100kN/m ² を超える	1.00	0.00 ~ 2.35	136.59	3mを超える	— ~ —	—	—	100kN/m ² を超える	1.00	10.55 ~ 20.00	136.59	3mを超える	— ~ —	—	—
	それ以外	1.00	2.35 ~ 10.13	100.00	それ以外	0.00 ~ 10.13	2.75	13.91	それ以外	1.00	5.00 ~ 10.55	100.00	それ以外	5.00 ~ 20.00	2.75	13.91
	100kN/m ² を超える		~		3mを超える	~			100kN/m ² を超える		~		3mを超える	~		
	それ以外		~		それ以外	~			それ以外		~		それ以外	~		
	100kN/m ² を超える		~		3mを超える	~			100kN/m ² を超える		~		3mを超える	~		
	それ以外		~		それ以外	~			それ以外		~		それ以外	~		
	100kN/m ² を超える		~		3mを超える	~			100kN/m ² を超える		~		3mを超える	~		
	それ以外		~		それ以外	~			それ以外		~		それ以外	~		
	100kN/m ² を超える		~		3mを超える	~			100kN/m ² を超える		~		3mを超える	~		
	それ以外		~		それ以外	~			それ以外		~		それ以外	~		
	100kN/m ² を超える		~		3mを超える	~			100kN/m ² を超える		~		3mを超える	~		
	それ以外		~		それ以外	~			それ以外		~		それ以外	~		