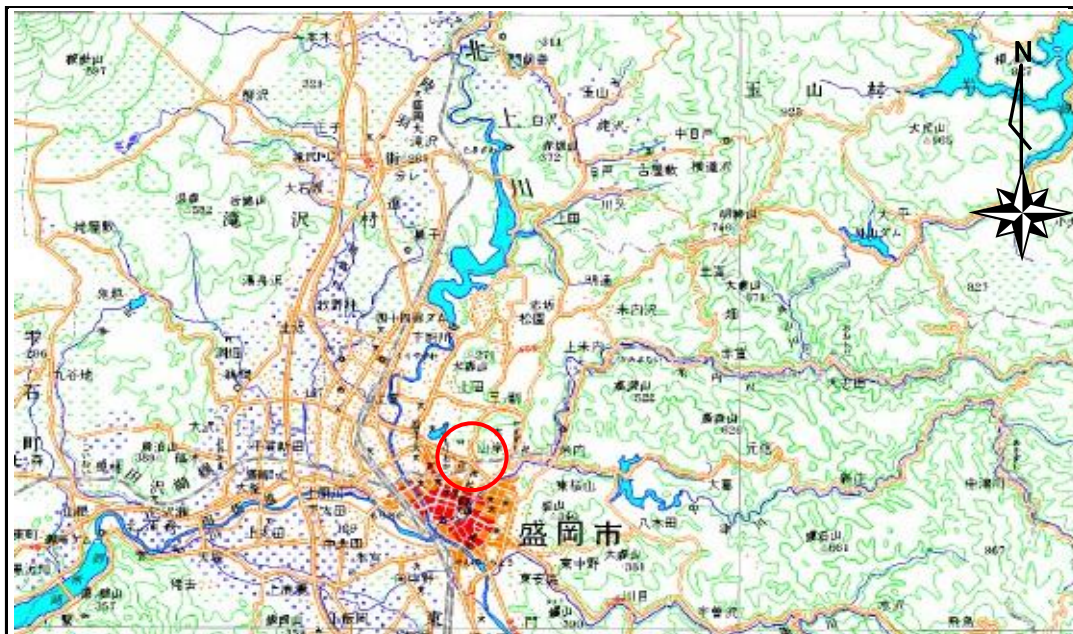


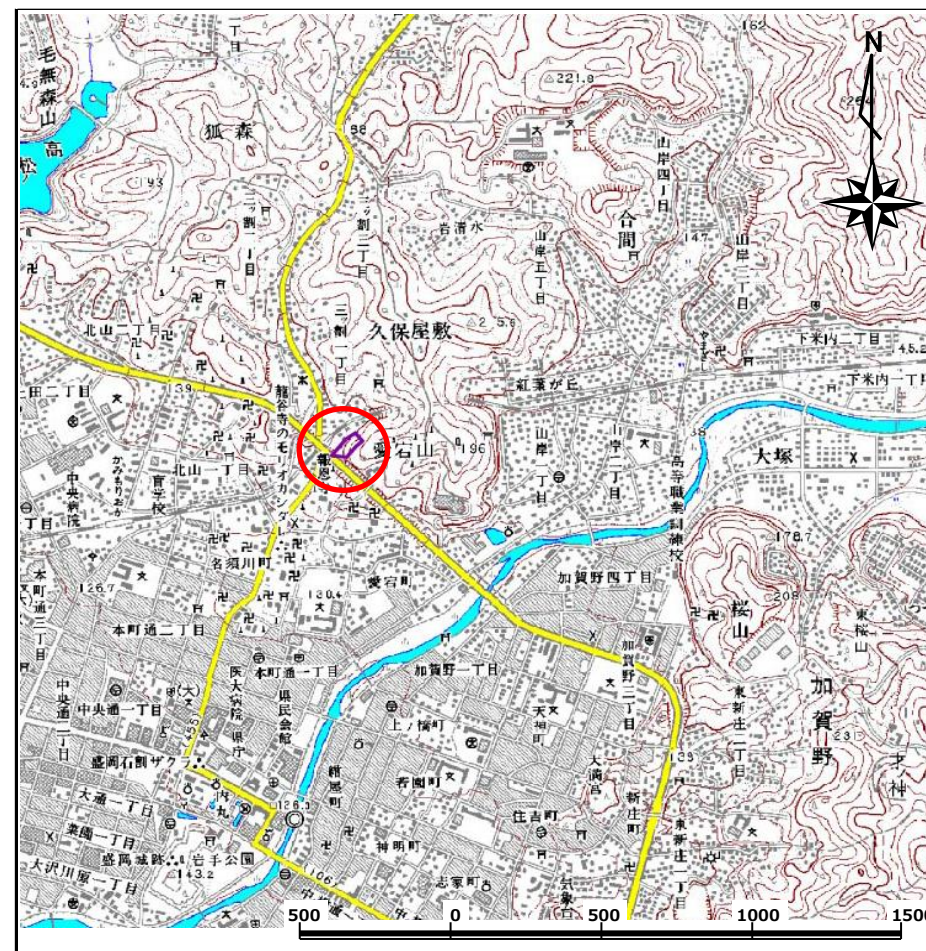
土砂災害防止に関する基礎調査(急傾斜地の崩壊)

表紙 概況、位置図

| | |
|---------|---------------|
| 自然現象の種類 | 急傾斜地の崩壊 |
| 箇所番号 | 077D0004 |
| 箇所名 | 三ツ割 |
| 所在地 | 盛岡市三ツ割字寺山 |
| 調査機関 | 岩手県盛岡地方振興局土木部 |



位置図 (S=1:200,000)



概況図 (S=1:25,000)

岩手県

急傾斜地の崩壊区域調書

様式3-1 危害のおそれのある土地、著しい危害のおそれのある土地の設定図

調査年度

平成16年度

| | | | | | | |
|---------|------|----------|-----|-----|-----|-----------|
| 急傾斜地の位置 | 箇所番号 | 077D0004 | 箇所名 | 三ツ割 | 所在地 | 盛岡市三ツ割字寺山 |
|---------|------|----------|-----|-----|-----|-----------|

A3版作成

凡例

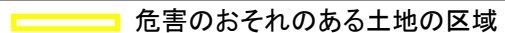


上端

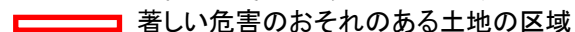
下端



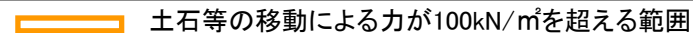
横断測線



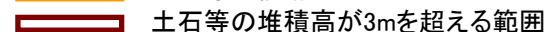
危害のおそれのある土地の区域



著しい危害のおそれのある土地の区域



土石等の移動による力が 100kN/m^2 を超える範囲



土石等の堆積高が 3m を超える範囲

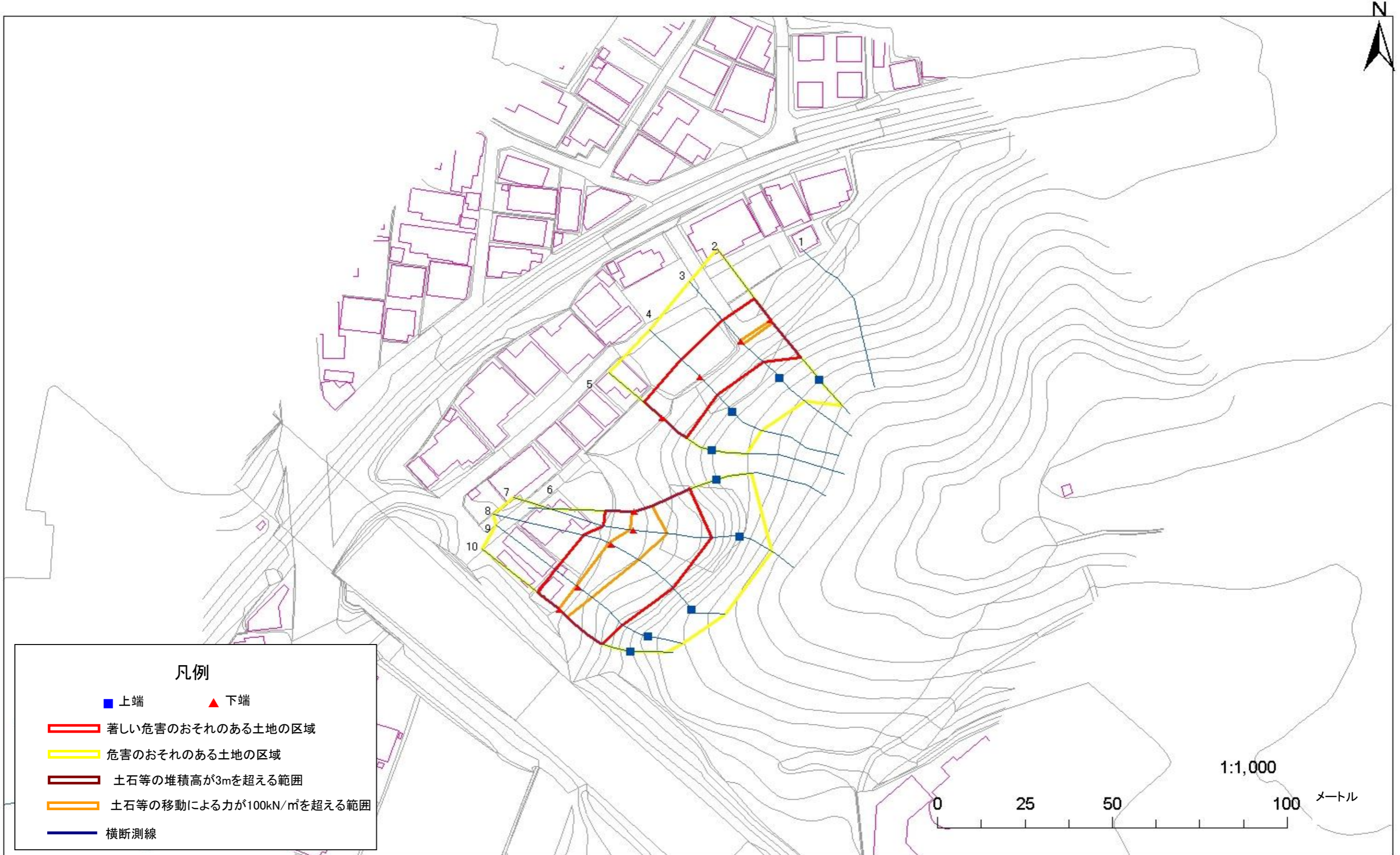
急傾斜地の崩壊区域調書

様式3-1 危害のおそれのある土地、著しい危害のおそれのある土地の設定図

調査年度

16

急傾斜地の位置 箇所番号 077D0004 箇所名 三ツ割 所在地 盛岡市三ツ割字寺山



凡例

■ 上端 ▲ 下端

■ 著しい危害のおそれのある土地の区域

■ 危害のおそれのある土地の区域

■ 土石等の堆積高が3mを超える範囲

■ 土石等の移動による力が100kN/m²を超える範囲

■ 横断測線

1:1,000

0 25 50 100 メートル

急傾斜地の崩壊区域調書

様式3-2 建築物に作用すると想定される衝撃に関する事項 (1/1)

調査年度 平成16年度

| 急傾斜地の位置 | | 077D0004 | | | 箇所名 | | 三ツ割 | | 所在地 | | 盛岡市三ツ割字寺山 | | | | | |
|----------------|---------------------------|-----------|----------------|-------------------------------|-----------------|------------------|-----------|-------------------------------|---------------------------|-----------|----------------|-------------------------------|-----------------|----------------|-----------|-------------------------------|
| 横断 測線 番号 | 急傾斜地の下端に隣接する土地 | | | | | | | | 急傾斜地内 | | | | | | | |
| | 土石等の移動の高さと力の大きさ | | | | 土石等の堆積高さとの力の大きさ | | | | 土石等の移動の高さと力の大きさ | | | | 土石等の堆積高さとの力の大きさ | | | |
| | 区分 | 高さ (m) | 下端からの距離 (m) | 力の大きさ (kN/m ²) | 区分 | 下端からの水平 距離(m) | 高さ (m) | 力の大きさ (kN/m ²) | 区分 | 高さ (m) | 上端からの比高 (m) | 力の大きさ (kN/m ²) | 区分 | 上端からの比高 (m) | 高さ (m) | 力の大きさ (kN/m ²) |
| 2 | 100kN/m ² を超える | 1.00 | 0.00 ~ 0.13 | 101.91 | 3mを超える | - ~ - | - | - | 100kN/m ² を超える | 1.00 | 12.57 ~ 13.11 | 101.91 | 3mを超える | - ~ - | - | - |
| | それ以外 | 1.00 | 0.13 ~ 7.92 | 100.00 | それ以外 | 0.00 ~ 7.92 | 1.94 | 10.15 | それ以外 | 1.00 | 5.00 ~ 12.57 | 100.00 | それ以外 | 5.00 ~ 13.11 | 1.94 | 10.15 |
| 3 | 100kN/m ² を超える | 1.00 | 0.00 ~ 0.33 | 104.82 | 3mを超える | - ~ - | - | - | 100kN/m ² を超える | 1.00 | 10.59 ~ 11.50 | 104.82 | 3mを超える | - ~ - | - | - |
| | それ以外 | 1.00 | 0.33 ~ 8.11 | 100.00 | それ以外 | 0.00 ~ 8.11 | 2.14 | 11.20 | それ以外 | 1.00 | 5.00 ~ 10.59 | 100.00 | それ以外 | 5.00 ~ 11.50 | 2.14 | 11.20 |
| 4 | 100kN/m ² を超える | - | - ~ - | - | 3mを超える | - ~ - | - | - | 100kN/m ² を超える | - | - ~ - | - | 3mを超える | - ~ - | - | - |
| | それ以外 | 1.00 | 0.00 ~ 7.61 | 97.52 | それ以外 | 0.00 ~ 7.61 | 2.14 | 11.22 | それ以外 | 1.00 | 5.00 ~ 10.14 | 97.52 | それ以外 | 5.00 ~ 10.14 | 2.14 | 11.22 |
| 5 | 100kN/m ² を超える | - | - ~ - | - | 3mを超える | - ~ - | - | - | 100kN/m ² を超える | - | - ~ - | - | 3mを超える | - ~ - | - | - |
| | それ以外 | 1.00 | 0.00 ~ 7.19 | 91.38 | それ以外 | 0.00 ~ 7.19 | 1.95 | 10.23 | それ以外 | 1.00 | 5.00 ~ 10.27 | 91.38 | それ以外 | 5.00 ~ 10.27 | 1.95 | 10.23 |
| 6 | 100kN/m ² を超える | 1.00 | 0.00 ~ 0.70 | 110.41 | 3mを超える | - ~ - | - | - | 100kN/m ² を超える | 1.00 | 12.13 ~ 15.21 | 110.41 | 3mを超える | - ~ - | - | - |
| | それ以外 | 1.00 | 0.70 ~ 8.48 | 100.00 | それ以外 | 0.00 ~ 8.48 | 2.13 | 11.15 | それ以外 | 1.00 | 5.00 ~ 12.13 | 100.00 | それ以外 | 5.00 ~ 15.21 | 2.13 | 11.15 |
| 7 | 100kN/m ² を超える | 1.00 | 0.00 ~ 1.05 | 115.84 | 3mを超える | - ~ - | - | - | 100kN/m ² を超える | 1.00 | 12.39 ~ 17.99 | 115.84 | 3mを超える | - ~ - | - | - |
| | それ以外 | 1.00 | 1.05 ~ 8.84 | 100.00 | それ以外 | 0.00 ~ 8.84 | 2.11 | 11.07 | それ以外 | 1.00 | 5.00 ~ 12.39 | 100.00 | それ以外 | 5.00 ~ 17.99 | 2.11 | 11.07 |
| 8 | 100kN/m ² を超える | 1.00 | 0.00 ~ 0.95 | 114.32 | 3mを超える | - ~ - | - | - | 100kN/m ² を超える | 1.00 | 12.54 ~ 17.62 | 114.32 | 3mを超える | - ~ - | - | - |
| | それ以外 | 1.00 | 0.95 ~ 8.74 | 100.00 | それ以外 | 0.00 ~ 8.74 | 2.10 | 11.03 | それ以外 | 1.00 | 5.00 ~ 12.54 | 100.00 | それ以外 | 5.00 ~ 17.62 | 2.10 | 11.03 |
| 9 | 100kN/m ² を超える | 1.00 | 0.00 ~ 0.67 | 110.01 | 3mを超える | - ~ - | - | - | 100kN/m ² を超える | 1.00 | 12.12 ~ 15.06 | 110.01 | 3mを超える | - ~ - | - | - |
| | それ以外 | 1.00 | 0.67 ~ 8.46 | 100.00 | それ以外 | 0.00 ~ 8.46 | 2.13 | 11.15 | それ以外 | 1.00 | 5.00 ~ 12.12 | 100.00 | それ以外 | 5.00 ~ 15.06 | 2.13 | 11.15 |
| 10 | 100kN/m ² を超える | 1.00 | 0.00 ~ 0.40 | 105.85 | 3mを超える | - ~ - | - | - | 100kN/m ² を超える | 1.00 | 12.54 ~ 14.29 | 105.85 | 3mを超える | - ~ - | - | - |
| | それ以外 | 1.00 | 0.40 ~ 8.18 | 100.00 | それ以外 | 0.00 ~ 8.18 | 1.94 | 10.16 | それ以外 | 1.00 | 5.00 ~ 12.54 | 100.00 | それ以外 | 5.00 ~ 14.29 | 1.94 | 10.16 |
| | 100kN/m ² を超える | | ~ | | 3mを超える | ~ | | | 100kN/m ² を超える | | ~ | | 3mを超える | ~ | | |
| | それ以外 | | ~ | | それ以外 | ~ | | | それ以外 | | ~ | | それ以外 | ~ | | |
| | 100kN/m ² を超える | | ~ | | 3mを超える | ~ | | | 100kN/m ² を超える | | ~ | | 3mを超える | ~ | | |
| | それ以外 | | ~ | | それ以外 | ~ | | | それ以外 | | ~ | | それ以外 | ~ | | |
| | 100kN/m ² を超える | | ~ | | 3mを超える | ~ | | | 100kN/m ² を超える | | ~ | | 3mを超える | ~ | | |
| | それ以外 | | ~ | | それ以外 | ~ | | | それ以外 | | ~ | | それ以外 | ~ | | |
| | 100kN/m ² を超える | | ~ | | 3mを超える | ~ | | | 100kN/m ² を超える | | ~ | | 3mを超える | ~ | | |
| | それ以外 | | ~ | | それ以外 | ~ | | | それ以外 | | ~ | | それ以外 | ~ | | |
| | 100kN/m ² を超える | | ~ | | 3mを超える | ~ | | | 100kN/m ² を超える | | ~ | | 3mを超える | ~ | | |
| | それ以外 | | ~ | | それ以外 | ~ | | | それ以外 | | ~ | | それ以外 | ~ | | |