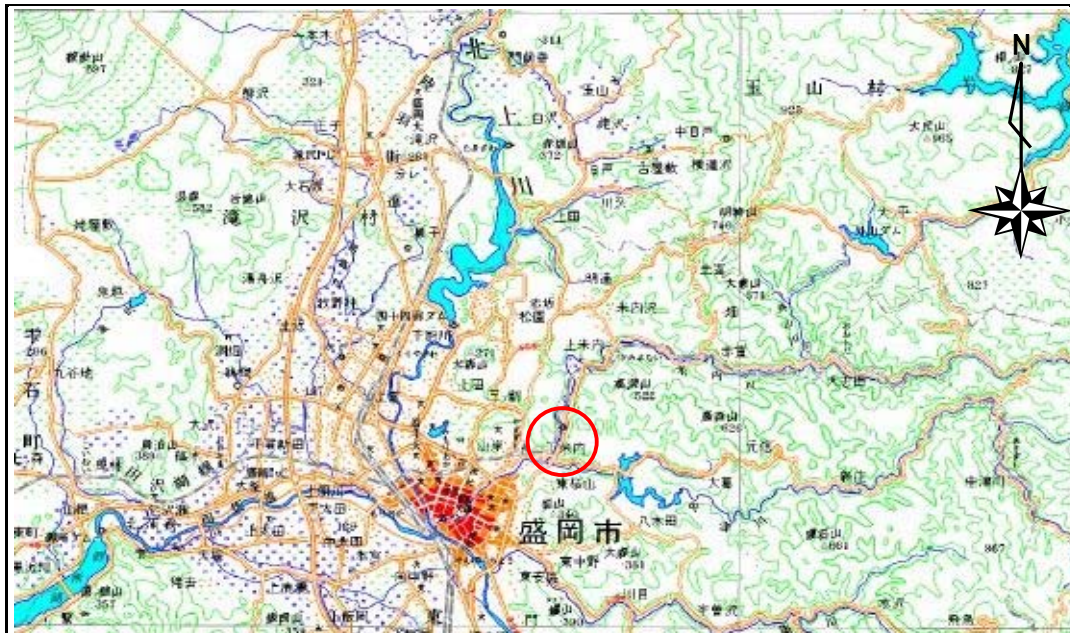


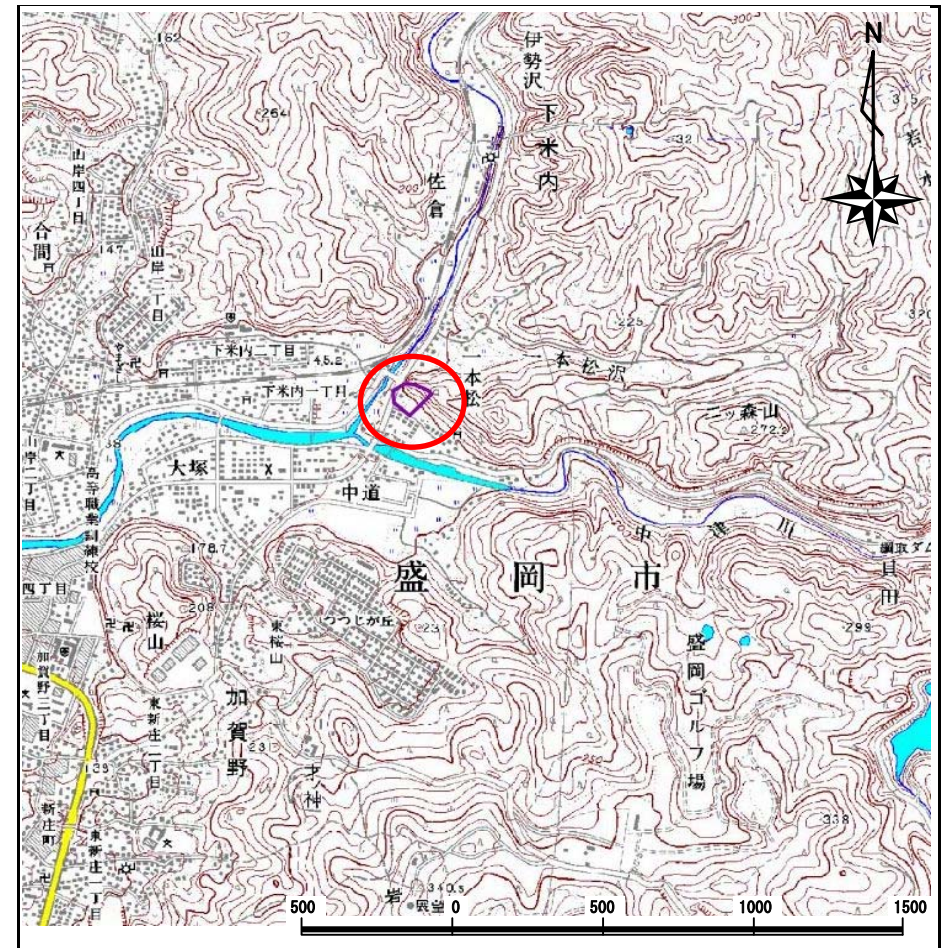
# 土砂災害防止に関する基礎調査(急傾斜地の崩壊)

表紙 概況、位置図

自然現象の種類	急傾斜地の崩壊
箇所番号	077C1001
箇所名	橋場-3
所在地	盛岡市浅岸字橋場
調査機関	盛岡地方振興局土木部



位置図 (S=1:200,000)



概況図 (S=1:25,000)

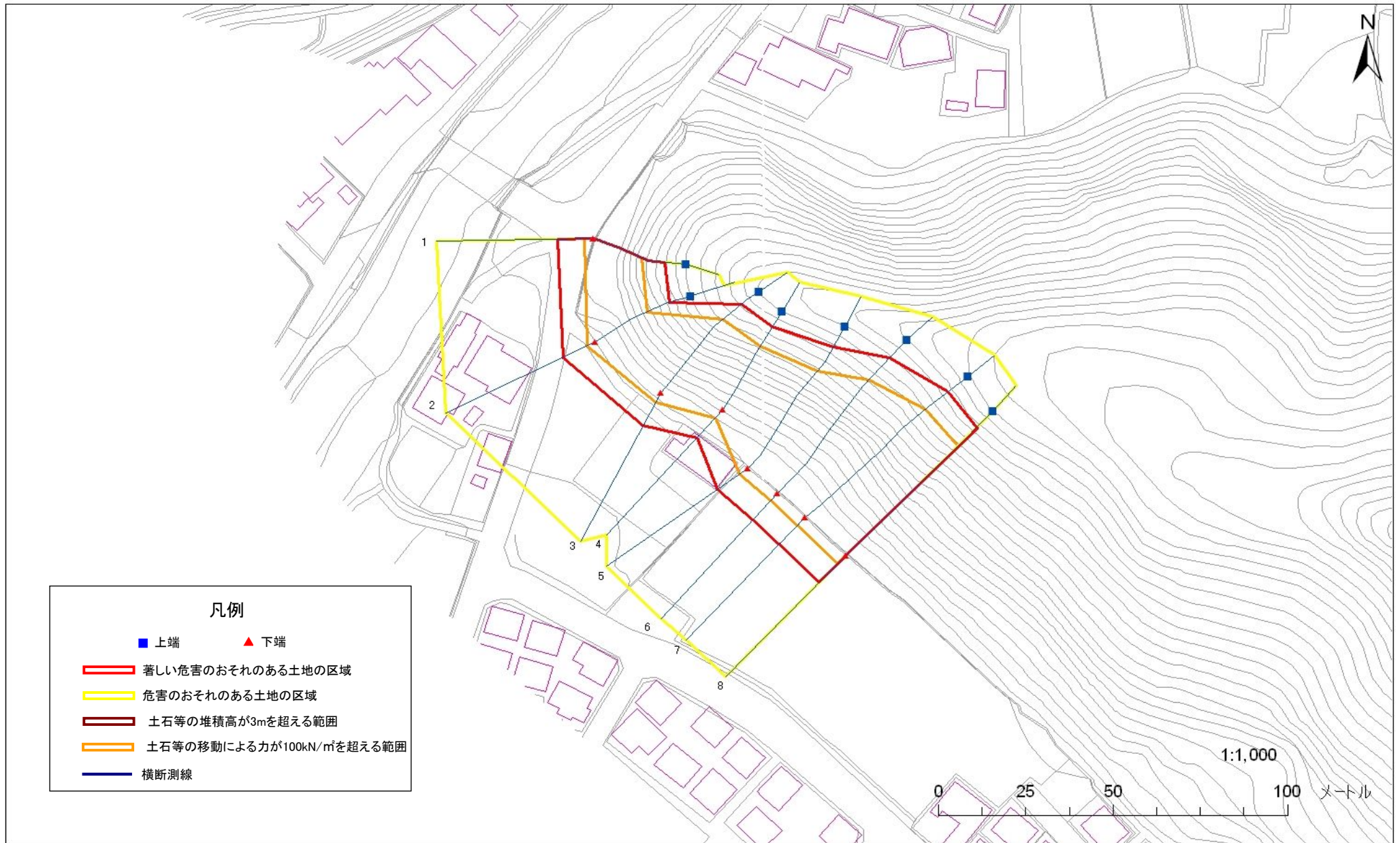
# 急傾斜地の崩壊区域調書

様式3-1 危害のおそれのある土地、著しい危害のおそれのある土地の設定図

調査年度

平成16年度

急傾斜地の位置 箇所番号 077C1001 箇所名 橋場3 所在地 盛岡市浅岸字橋場



# 急傾斜地の崩壊区域調書

様式3-2 建築物に作用すると想定される衝撃に関する事項(1/1)

調査年度 平成16年度

急傾斜地の位置		箇所番号		077C1001		箇所名		橋場-3		所在地		盛岡市浅岸字橋場				
横断 測線 番号	急傾斜地の下端に隣接する土地								急傾斜地内							
	土石等の移動の高さと力の大きさ				土石等の堆積高さとの大きさ				土石等の移動の高さと力の大きさ				土石等の堆積高さとの大きさ			
	区分	高さ (m)	下端からの距離 (m)	力の大きさ (kN/m <sup>2</sup> )	区分	下端からの水平 距離(m)	高さ (m)	力の大きさ (kN/m <sup>2</sup> )	区分	高さ (m)	上端からの比高 (m)	力の大きさ (kN/m <sup>2</sup> )	区分	上端からの比高 (m)	高さ (m)	力の大きさ (kN/m <sup>2</sup> )
1	100kN/m <sup>2</sup> を超える	1.00	0.00 ~ 2.69	142.47	3mを超える	- ~ -	-	-	100kN/m <sup>2</sup> を超える	1.00	10.57 ~ 22.58	142.47	3mを超える	- ~ -	-	-
	それ以外	1.00	2.69 ~ 10.48	100.00	それ以外	0.00 ~ 10.48	2.43	12.72	それ以外	1.00	5.00 ~ 10.57	100.00	それ以外	5.00 ~ 22.58	2.43	12.72
2	100kN/m <sup>2</sup> を超える	1.00	0.00 ~ 2.79	144.15	3mを超える	- ~ -	-	-	100kN/m <sup>2</sup> を超える	1.00	10.53 ~ 23.93	144.15	3mを超える	- ~ -	-	-
	それ以外	1.00	2.79 ~ 10.58	100.00	それ以外	0.00 ~ 10.58	2.72	14.25	それ以外	1.00	5.00 ~ 10.53	100.00	それ以外	5.00 ~ 23.93	2.72	14.25
3	100kN/m <sup>2</sup> を超える	1.00	0.00 ~ 3.39	154.57	3mを超える	0.00 ~ 0.34	3.18	16.67	100kN/m <sup>2</sup> を超える	1.00	10.53 ~ 32.55	154.57	3mを超える	25.00 ~ 32.55	3.18	16.67
	それ以外	1.00	3.39 ~ 11.18	100.00	それ以外	0.34 ~ 11.18	3.00	15.73	それ以外	1.00	5.00 ~ 10.53	100.00	それ以外	5.00 ~ 25.00	3.00	15.73
4	100kN/m <sup>2</sup> を超える	1.00	0.00 ~ 3.41	154.82	3mを超える	0.00 ~ 0.68	3.40	17.84	100kN/m <sup>2</sup> を超える	1.00	11.04 ~ 31.12	154.82	3mを超える	25.00 ~ 31.12	3.40	17.84
	それ以外	1.00	3.41 ~ 11.19	100.00	それ以外	0.68 ~ 11.19	3.00	15.73	それ以外	1.00	5.00 ~ 11.04	100.00	それ以外	5.00 ~ 25.00	3.00	15.73
5	100kN/m <sup>2</sup> を超える	1.00	0.00 ~ 3.08	149.03	3mを超える	0.00 ~ 0.03	3.02	15.82	100kN/m <sup>2</sup> を超える	1.00	10.75 ~ 35.20	149.03	3mを超える	30.00 ~ 35.20	3.02	15.82
	それ以外	1.00	3.08 ~ 10.86	100.00	それ以外	0.03 ~ 10.86	3.00	15.73	それ以外	1.00	5.00 ~ 10.75	100.00	それ以外	5.00 ~ 30.00	3.00	15.73
6	100kN/m <sup>2</sup> を超える	1.00	0.00 ~ 3.00	147.73	3mを超える	- ~ -	-	-	100kN/m <sup>2</sup> を超える	1.00	10.93 ~ 39.60	147.73	3mを超える	- ~ -	-	-
	それ以外	1.00	3.00 ~ 10.79	100.00	それ以外	0.00 ~ 10.79	2.97	15.59	それ以外	1.00	5.00 ~ 10.93	100.00	それ以外	5.00 ~ 39.60	2.97	15.59
7	100kN/m <sup>2</sup> を超える	1.00	0.00 ~ 3.21	151.37	3mを超える	0.00 ~ 1.08	3.49	18.30	100kN/m <sup>2</sup> を超える	1.00	10.77 ~ 43.36	151.37	3mを超える	30.00 ~ 43.36	3.49	18.30
	それ以外	1.00	3.21 ~ 11.00	100.00	それ以外	1.08 ~ 11.00	3.00	15.73	それ以外	1.00	5.00 ~ 10.77	100.00	それ以外	5.00 ~ 30.00	3.00	15.73
8	100kN/m <sup>2</sup> を超える	1.00	0.00 ~ 3.45	155.52	3mを超える	0.00 ~ 1.21	3.57	18.70	100kN/m <sup>2</sup> を超える	1.00	10.60 ~ 43.74	155.52	3mを超える	30.00 ~ 43.74	3.57	18.70
	それ以外	1.00	3.45 ~ 11.23	100.00	それ以外	1.21 ~ 11.23	3.00	15.73	それ以外	1.00	5.00 ~ 10.60	100.00	それ以外	5.00 ~ 30.00	3.00	15.73
	100kN/m <sup>2</sup> を超える		~		3mを超える	~			100kN/m <sup>2</sup> を超える		~		3mを超える	~		
	それ以外		~		それ以外	~			それ以外		~		それ以外	~		
	100kN/m <sup>2</sup> を超える		~		3mを超える	~			100kN/m <sup>2</sup> を超える		~		3mを超える	~		
	それ以外		~		それ以外	~			それ以外		~		それ以外	~		
	100kN/m <sup>2</sup> を超える		~		3mを超える	~			100kN/m <sup>2</sup> を超える		~		3mを超える	~		
	それ以外		~		それ以外	~			それ以外		~		それ以外	~		
	100kN/m <sup>2</sup> を超える		~		3mを超える	~			100kN/m <sup>2</sup> を超える		~		3mを超える	~		
	それ以外		~		それ以外	~			それ以外		~		それ以外	~		
	100kN/m <sup>2</sup> を超える		~		3mを超える	~			100kN/m <sup>2</sup> を超える		~		3mを超える	~		
	それ以外		~		それ以外	~			それ以外		~		それ以外	~		