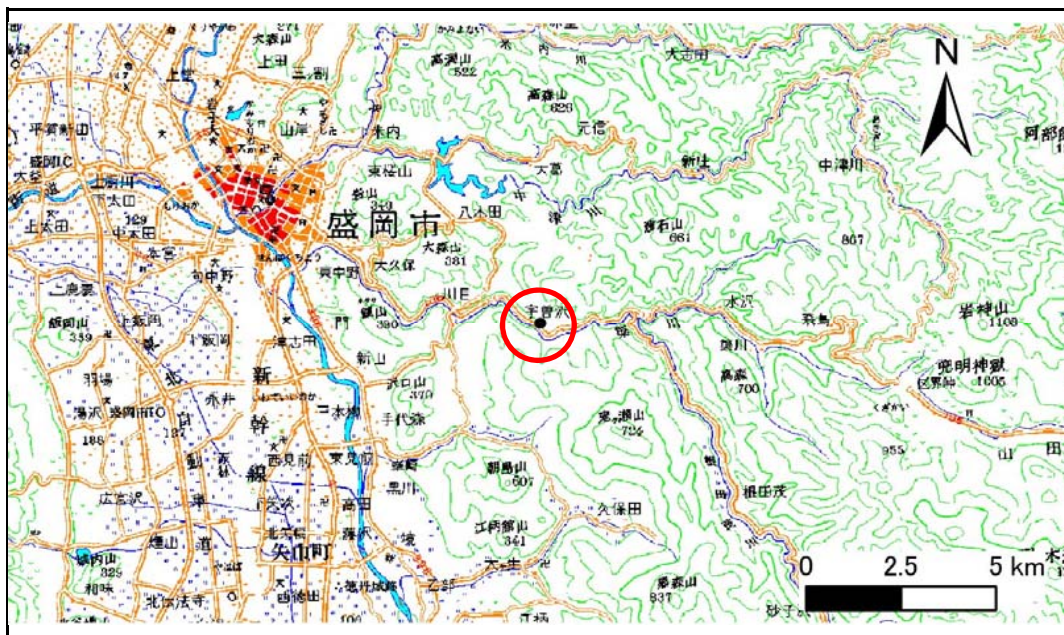


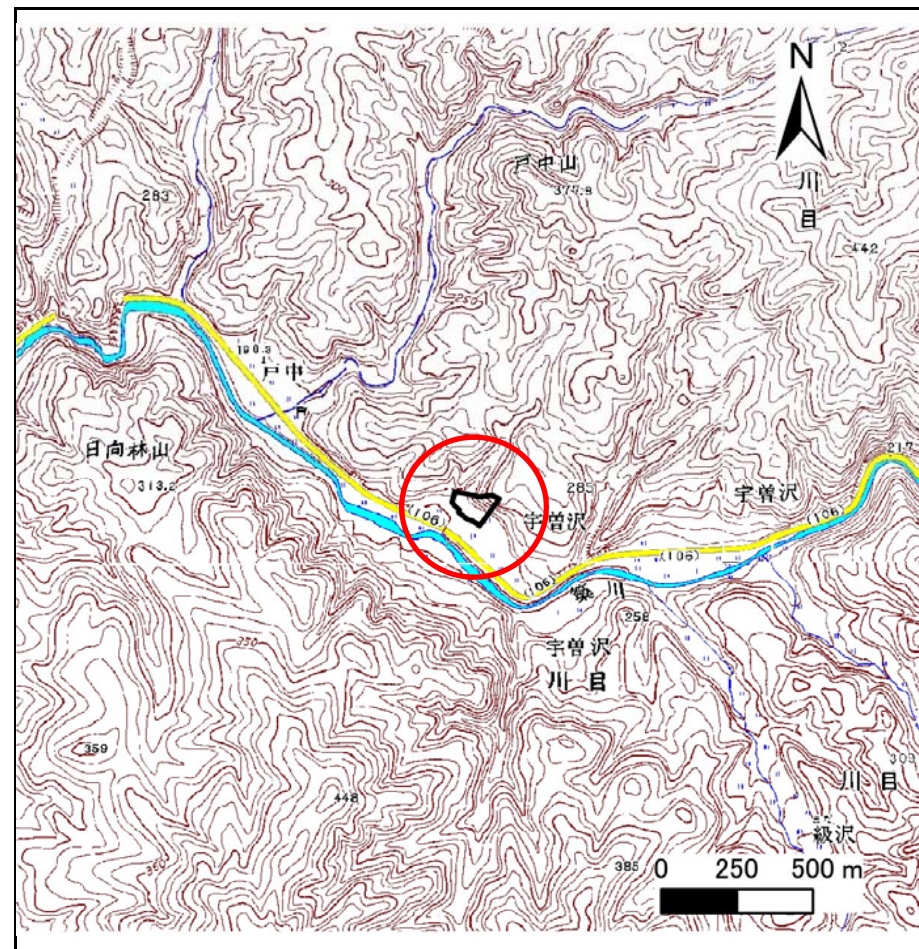
土砂災害防止に関する基礎調査(急傾斜地の崩壊)

表紙 概況、位置図

自然現象の種類	急傾斜地の崩壊
箇所番号	077B1042
箇所名	川目-4
所在地	盛岡市川目字第4地割
調査機関	盛岡広域振興局土木部



概況図(S=1:200,000)



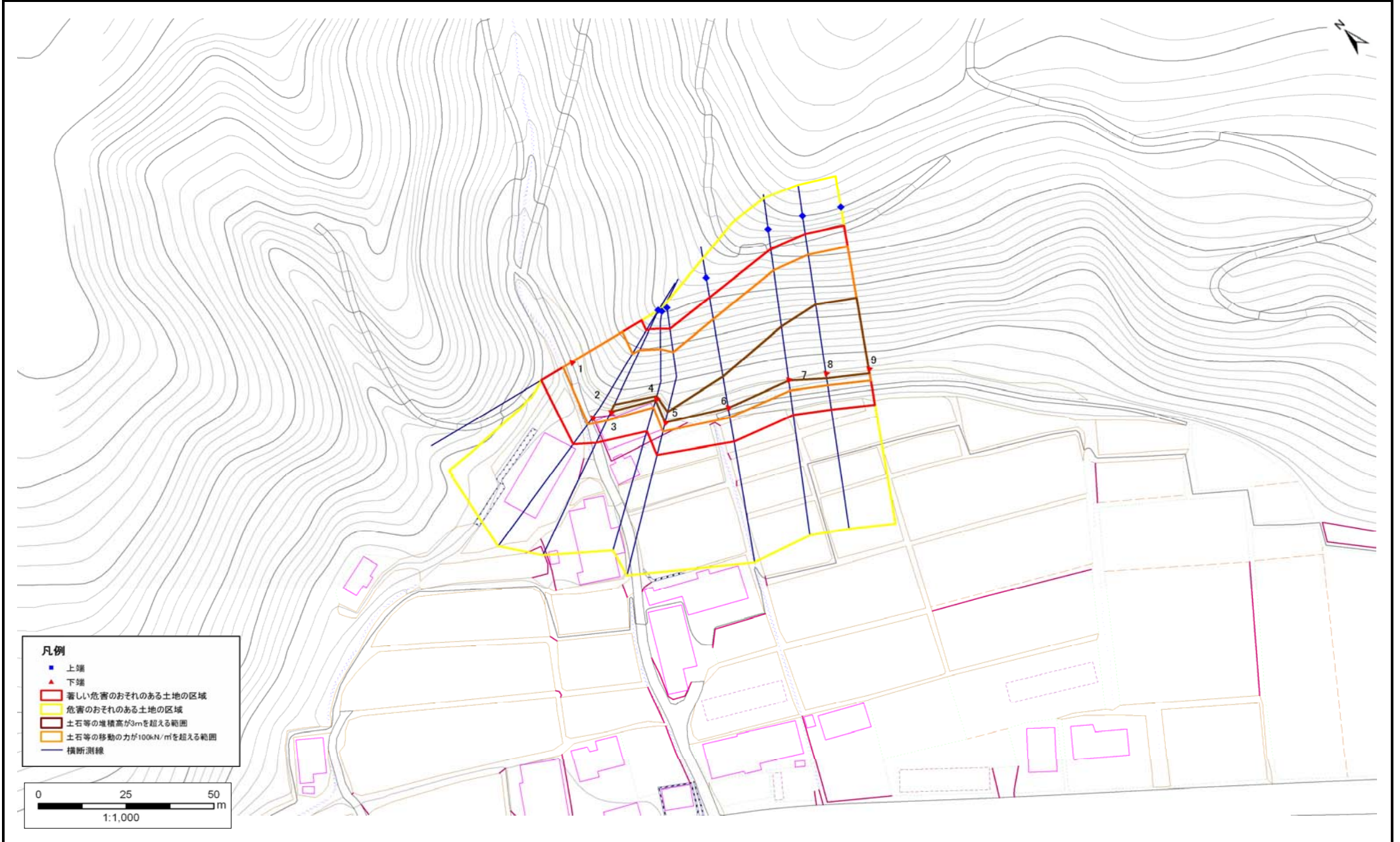
位置図(S=1:25,000)

急傾斜地の崩壊区域調書

様式3-1 危害のおそれのある土地、著しい危害のおそれのある土地の設定図

調査年度 平成28年度

急傾斜地の位置	箇所番号	077B1042	箇所名	川目-4	所在地	盛岡市川目字第4地割
---------	------	----------	-----	------	-----	------------



急傾斜地の崩壊区域調書

様式3-2 建築物に作用すると想定される衝撃に関する事項(1/1)

調査年度	平成28年度
------	--------

急傾斜地の位置		077B1042			箇所名				川目-4		所在地		盛岡市川目字第4地割			
横断 測線 番号	急傾斜地の下端に隣接する土地								急傾斜地内							
	土石等の移動の高さと力の大きさ				土石等の堆積高さと力の大きさ				土石等の移動の高さと力の大きさ				土石等の堆積高さと力の大きさ			
	区分	高さ (m)	下端からの距離 (m)	力の大きさ (kN/m ²)	区分	下端からの水平 距離(m)	高さ (m)	力の大きさ (kN/m ²)	区分	高さ (m)	上端からの比高 (m)	力の大きさ (kN/m ²)	区分	上端からの比高 (m)	高さ (m)	力の大きさ (kN/m ²)
1	100kN/m ² を超える	1.00	0.00 ~ 3.02	148.05	3mを超える	0.00 ~ 0.25	3.14	15.87	100kN/m ² を超える	1.00	10.61 ~ 25.64	148.05	3mを超える	25.00 ~ 25.64	3.14	15.87
	それ以外	1.00	3.02 ~ 10.81	100.00	それ以外	0.25 ~ 10.81	3.00	15.16	それ以外	1.00	5.00 ~ 10.61	100.00	それ以外	5.00 ~ 25.00	3.00	15.16
2	100kN/m ² を超える	1.00	0.00 ~ 2.65	141.75	3mを超える	— ~ —	—	—	100kN/m ² を超える	1.00	10.82 ~ 26.85	141.75	3mを超える	— ~ —	—	—
	それ以外	1.00	2.65 ~ 10.44	100.00	それ以外	0.00 ~ 10.44	2.89	14.63	それ以外	1.00	5.00 ~ 10.82	100.00	それ以外	5.00 ~ 26.85	2.89	14.63
3	100kN/m ² を超える	1.00	0.00 ~ 3.00	147.76	3mを超える	0.00 ~ 0.06	3.03	15.32	100kN/m ² を超える	1.00	10.53 ~ 26.88	147.76	3mを超える	25.00 ~ 26.88	3.03	15.32
	それ以外	1.00	3.00 ~ 10.79	100.00	それ以外	0.06 ~ 10.79	3.00	15.16	それ以外	1.00	5.00 ~ 10.53	100.00	それ以外	5.00 ~ 25.00	3.00	15.16
4	100kN/m ² を超える	1.00	0.00 ~ 2.99	147.44	3mを超える	0.00 ~ 0.49	3.30	16.66	100kN/m ² を超える	1.00	11.09 ~ 25.78	147.44	3mを超える	25.00 ~ 25.78	3.30	16.66
	それ以外	1.00	2.99 ~ 10.77	100.00	それ以外	0.49 ~ 10.77	3.00	15.16	それ以外	1.00	5.00 ~ 11.09	100.00	それ以外	5.00 ~ 25.00	3.00	15.16
5	100kN/m ² を超える	1.00	0.00 ~ 2.99	147.57	3mを超える	0.00 ~ 0.01	3.00	15.18	100kN/m ² を超える	1.00	10.55 ~ 27.47	147.57	3mを超える	25.00 ~ 27.47	3.00	15.18
	それ以外	1.00	2.99 ~ 10.78	100.00	それ以外	0.01 ~ 10.78	3.00	15.16	それ以外	1.00	5.00 ~ 10.55	100.00	それ以外	5.00 ~ 25.00	3.00	15.16
6	100kN/m ² を超える	1.00	0.00 ~ 3.41	154.89	3mを超える	0.00 ~ 0.35	3.19	16.10	100kN/m ² を超える	1.00	10.54 ~ 32.72	154.89	3mを超える	25.00 ~ 32.72	3.19	16.10
	それ以外	1.00	3.41 ~ 11.20	100.00	それ以外	0.35 ~ 11.20	3.00	15.16	それ以外	1.00	5.00 ~ 10.54	100.00	それ以外	5.00 ~ 25.00	3.00	15.16
7	100kN/m ² を超える	1.00	0.00 ~ 3.64	158.95	3mを超える	0.00 ~ 0.38	3.20	16.19	100kN/m ² を超える	1.00	10.55 ~ 38.50	158.95	3mを超える	25.00 ~ 38.50	3.20	16.19
	それ以外	1.00	3.64 ~ 11.43	100.00	それ以外	0.38 ~ 11.43	3.00	15.16	それ以外	1.00	5.00 ~ 10.55	100.00	それ以外	5.00 ~ 25.00	3.00	15.16
8	100kN/m ² を超える	1.00	0.00 ~ 3.89	163.45	3mを超える	0.00 ~ 1.63	3.86	19.53	100kN/m ² を超える	1.00	10.80 ~ 44.31	163.45	3mを超える	25.00 ~ 44.31	3.86	19.53
	それ以外	1.00	3.89 ~ 11.68	100.00	それ以外	1.63 ~ 11.68	3.00	15.16	それ以外	1.00	5.00 ~ 10.80	100.00	それ以外	5.00 ~ 25.00	3.00	15.16
9	100kN/m ² を超える	1.00	0.00 ~ 3.87	163.05	3mを超える	0.00 ~ 1.57	3.82	19.29	100kN/m ² を超える	1.00	10.69 ~ 44.32	163.05	3mを超える	25.00 ~ 44.32	3.82	19.29
	それ以外	1.00	3.87 ~ 11.65	100.00	それ以外	1.57 ~ 11.65	3.00	15.16	それ以外	1.00	5.00 ~ 10.69	100.00	それ以外	5.00 ~ 25.00	3.00	15.16
	100kN/m ² を超える		~		3mを超える	~			100kN/m ² を超える		~		3mを超える	~		
	それ以外		~		それ以外	~			それ以外		~		それ以外	~		
	100kN/m ² を超える		~		3mを超える	~			100kN/m ² を超える		~		3mを超える	~		
	それ以外		~		それ以外	~			それ以外		~		それ以外	~		
	100kN/m ² を超える		~		3mを超える	~			100kN/m ² を超える		~		3mを超える	~		
	それ以外		~		それ以外	~			それ以外		~		それ以外	~		
	100kN/m ² を超える		~		3mを超える	~			100kN/m ² を超える		~		3mを超える	~		
	それ以外		~		それ以外	~			それ以外		~		それ以外	~		