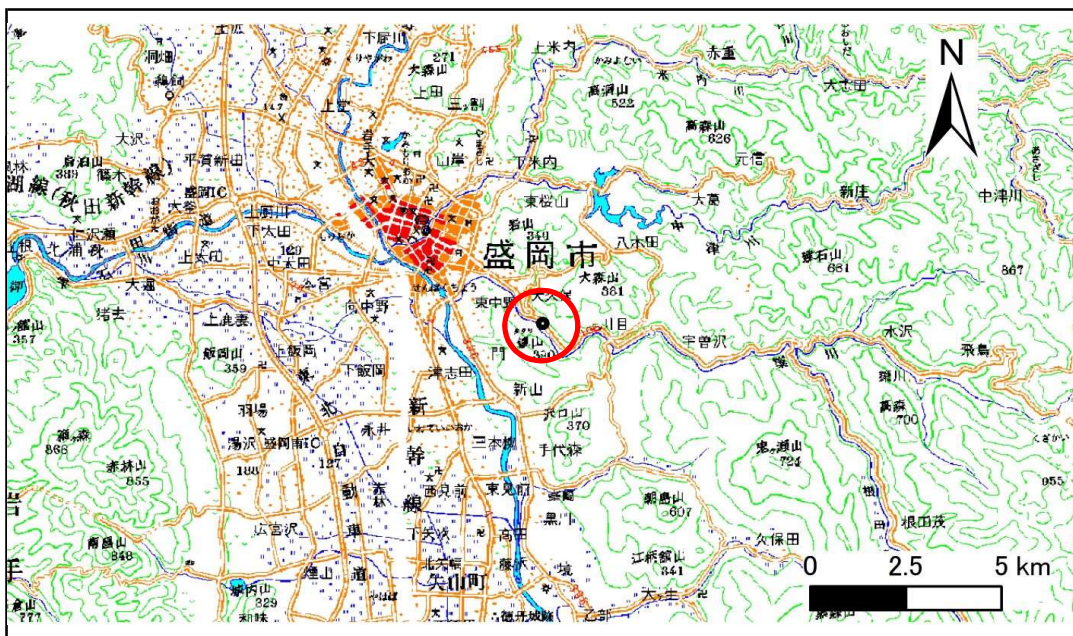


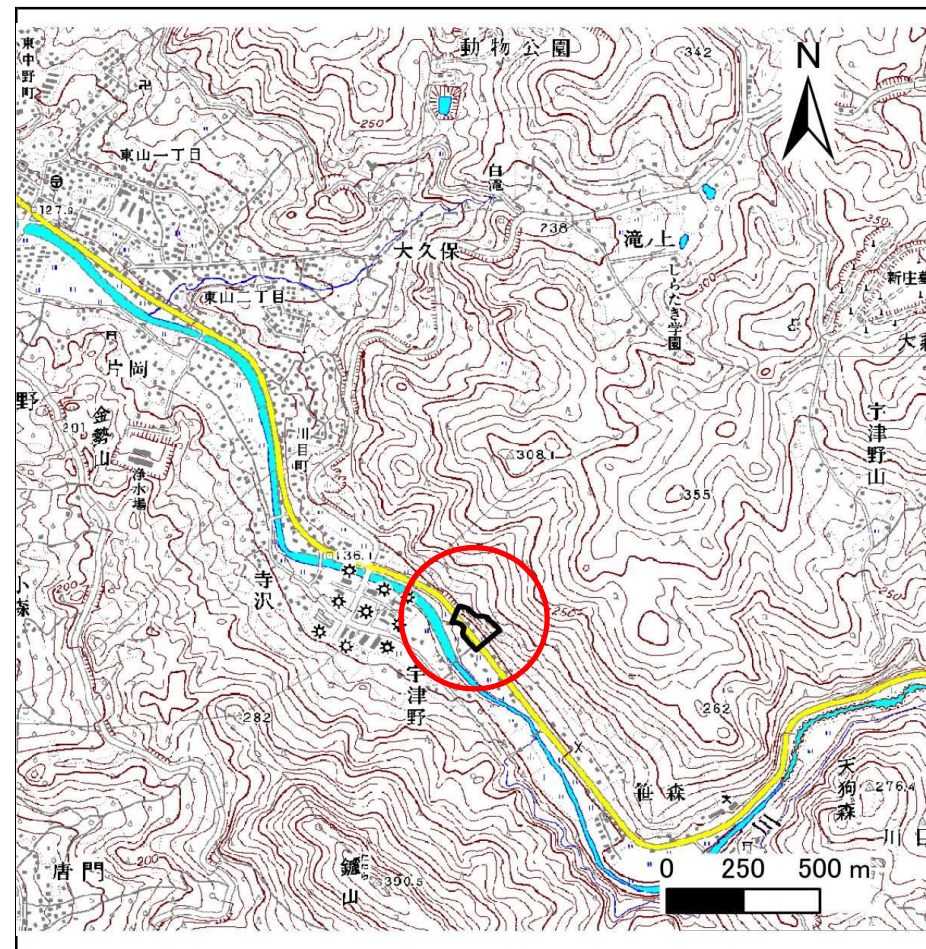
土砂災害防止に関する基礎調査(急傾斜地の崩壊)

表紙 概況、位置図

自然現象の種類	急傾斜地の崩壊
箇所番号	077B1038
箇所名	川目
所在地	盛岡市川目字第10地割
調査機関	盛岡広域振興局土木部



概況図(S=1:200,000)



位置図(S=1:25,000)

急傾斜地の崩壊区域調書

様式3-1 危害のおそれのある土地、著しい危害のおそれのある土地の設定図

調査年度

平成28年度

急傾斜地の位置

箇所番号

077B1038

箇所名

川目

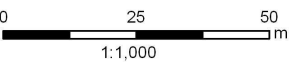
所在地

盛岡市川目字第10地割



凡例

- 上端
- ▲ 下端
- 著しい危害のおそれのある土地の区域
- 危害のおそれのある土地の区域
- 土石等の堆積高が3mを超える範囲
- 土石等の移動の力が100kN/mを超える範囲
- 横断測線



急傾斜地の崩壊区域調書

様式3-2 建築物に作用すると想定される衝撃に関する事項(1/1)

													調査年度	平成28年度						
急傾斜地の位置		箇所番号			077B1038			箇所名			川目			所在地			盛岡市川目字第10地割			
横断 測線 番号	急傾斜地の下端に隣接する土地										急傾斜地内									
	土石等の移動の高さと力の大きさ				土石等の堆積高さとの大きさ				土石等の移動の高さと力の大きさ				土石等の堆積高さとの大きさ							
	区分	高さ (m)	下端からの距離 (m)	力の大きさ (kN/m ²)	区分	下端からの水平 距離(m)	高さ (m)	力の大きさ (kN/m ²)	区分	高さ (m)	上端からの比高 (m)	力の大きさ (kN/m ²)	区分	上端からの比高 (m)	高さ (m)	力の大きさ (kN/m ²)				
1	100kN/m ² を超える	1.00	0.00 ~ 1.49	122.77	3mを超える	— ~ —	—	—	100kN/m ² を超える	1.00	10.61 ~ 15.48	122.77	3mを超える	— ~ —	—	—				
	それ以外	1.00	1.49 ~ 9.28	100.00	それ以外	0.00 ~ 9.28	2.44	12.35	それ以外	1.00	5.00 ~ 10.61	100.00	それ以外	5.00 ~ 15.48	2.44	12.35				
2	100kN/m ² を超える	1.00	0.00 ~ 1.19	118.01	3mを超える	— ~ —	—	—	100kN/m ² を超える	1.00	10.53 ~ 14.30	118.01	3mを超える	— ~ —	—	—				
	それ以外	1.00	1.19 ~ 8.98	100.00	それ以外	0.00 ~ 8.98	2.18	11.01	それ以外	1.00	5.00 ~ 10.53	100.00	それ以外	5.00 ~ 14.30	2.18	11.01				
3	100kN/m ² を超える	—	— ~ —	—	3mを超える	— ~ —	—	—	100kN/m ² を超える	—	— ~ —	—	3mを超える	— ~ —	—	—				
	それ以外	1.00	0.00 ~ 7.55	96.52	それ以外	0.00 ~ 7.55	1.93	9.76	それ以外	1.00	5.00 ~ 11.77	96.52	それ以外	5.00 ~ 11.77	1.93	9.76				
4	100kN/m ² を超える	—	— ~ —	—	3mを超える	— ~ —	—	—	100kN/m ² を超える	—	— ~ —	—	3mを超える	— ~ —	—	—				
	それ以外	1.00	0.00 ~ 7.60	97.31	それ以外	0.00 ~ 7.60	1.94	9.82	それ以外	1.00	5.00 ~ 11.72	97.31	それ以外	5.00 ~ 11.72	1.94	9.82				
5	100kN/m ² を超える	—	— ~ —	—	3mを超える	— ~ —	—	—	100kN/m ² を超える	—	— ~ —	—	3mを超える	— ~ —	—	—				
	それ以外	1.00	0.00 ~ 7.64	97.85	それ以外	0.00 ~ 7.64	1.93	9.76	それ以外	1.00	5.00 ~ 12.11	97.85	それ以外	5.00 ~ 12.11	1.93	9.76				
6	100kN/m ² を超える	1.00	0.00 ~ 1.87	128.75	3mを超える	— ~ —	—	—	100kN/m ² を超える	1.00	11.46 ~ 21.91	128.75	3mを超える	— ~ —	—	—				
	それ以外	1.00	1.87 ~ 9.65	100.00	それ以外	0.00 ~ 9.65	2.48	12.53	それ以外	1.00	5.00 ~ 11.46	100.00	それ以外	5.00 ~ 21.91	2.48	12.53				
7	100kN/m ² を超える	1.00	0.00 ~ 2.10	132.56	3mを超える	— ~ —	—	—	100kN/m ² を超える	1.00	11.57 ~ 25.75	132.56	3mを超える	— ~ —	—	—				
	それ以外	1.00	2.10 ~ 9.89	100.00	それ以外	0.00 ~ 9.89	2.78	14.05	それ以外	1.00	5.00 ~ 11.57	100.00	それ以外	5.00 ~ 25.75	2.78	14.05				
8	100kN/m ² を超える	1.00	0.00 ~ 2.28	135.52	3mを超える	— ~ —	—	—	100kN/m ² を超える	1.00	11.20 ~ 25.27	135.52	3mを超える	— ~ —	—	—				
	それ以外	1.00	2.28 ~ 10.07	100.00	それ以外	0.00 ~ 10.07	2.83	14.28	それ以外	1.00	5.00 ~ 11.20	100.00	それ以外	5.00 ~ 25.27	2.83	14.28				
9	100kN/m ² を超える	1.00	0.00 ~ 2.76	143.61	3mを超える	— ~ —	—	—	100kN/m ² を超える	1.00	10.89 ~ 29.89	143.61	3mを超える	— ~ —	—	—				
	それ以外	1.00	2.76 ~ 10.55	100.00	それ以外	0.00 ~ 10.55	2.88	14.56	それ以外	1.00	5.00 ~ 10.89	100.00	それ以外	5.00 ~ 29.89	2.88	14.56				
10	100kN/m ² を超える	1.00	0.00 ~ 2.98	147.33	3mを超える	— ~ —	—	—	100kN/m ² を超える	1.00	10.66 ~ 29.97	147.33	3mを超える	— ~ —	—	—				
	それ以外	1.00	2.98 ~ 10.76	100.00	それ以外	0.00 ~ 10.76	2.94	14.87	それ以外	1.00	5.00 ~ 10.66	100.00	それ以外	5.00 ~ 29.97	2.94	14.87				
11	100kN/m ² を超える	1.00	0.00 ~ 3.01	147.92	3mを超える	0.00 ~ 0.12	3.06	15.46	100kN/m ² を超える	1.00	10.64 ~ 30.00	147.92	3mを超える	30.00 ~ 30.00	3.06	15.46				
	それ以外	1.00	3.01 ~ 10.80	100.00	それ以外	0.12 ~ 10.80	3.00	15.16	それ以外	1.00	5.00 ~ 10.64	100.00	それ以外	5.00 ~ 30.00	3.00	15.16				
	100kN/m ² を超える		~		3mを超える	~			100kN/m ² を超える		~		3mを超える	~						
	それ以外		~		それ以外	~			それ以外		~		それ以外	~						
	100kN/m ² を超える		~		3mを超える	~			100kN/m ² を超える		~		3mを超える	~						
	それ以外		~		それ以外	~			それ以外		~		それ以外	~						
	100kN/m ² を超える		~		3mを超える	~			100kN/m ² を超える		~		3mを超える	~						
	それ以外		~		それ以外	~			それ以外		~		それ以外	~						