

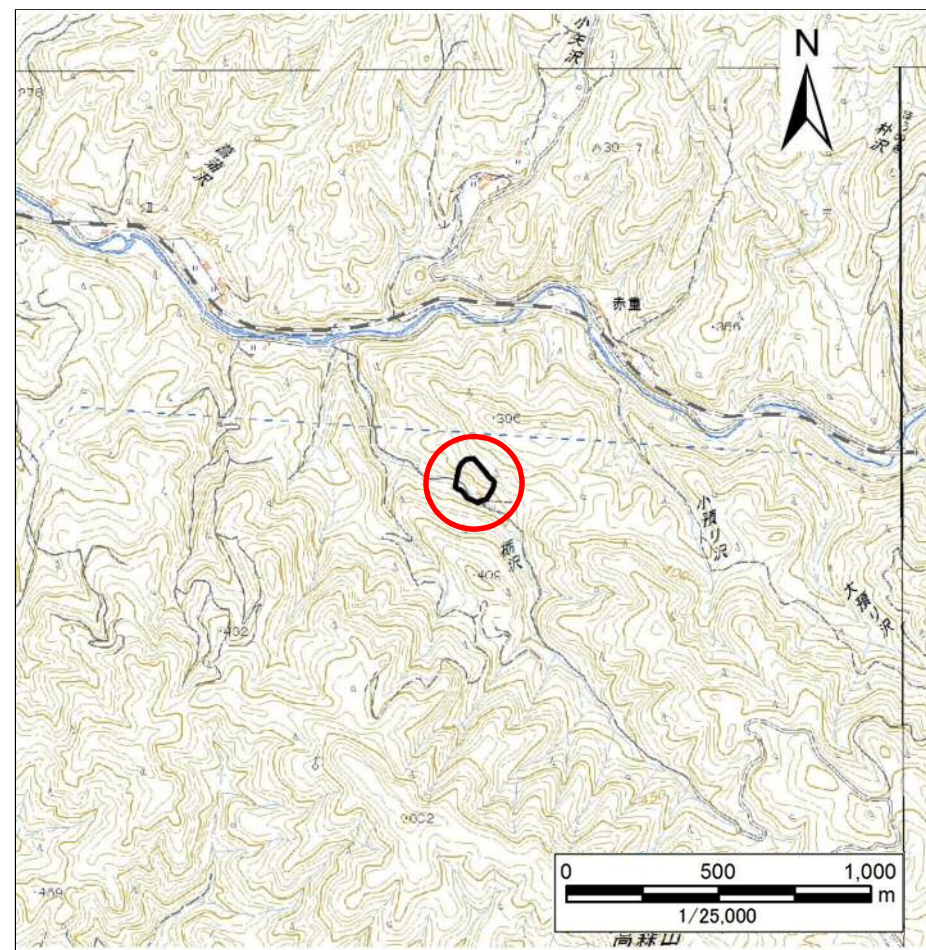
土砂災害防止に関する基礎調査(急傾斜地の崩壊)

表紙 概況、位置図

自然現象の種類	急傾斜地の崩壊
箇所番号	077B1018
箇所名	畑井野-2
所在地	盛岡市上米内畑井野
調査機関	盛岡広域振興局土木部



概況図(S=1:200,000)



位置図(S=1:25,000)

国土地理院の電子地形図200,000『盛岡』及び電子地形図25,000『盛岡、大志田、鷹高、外山』を掲載

急傾斜地の崩壊区域調書

様式3-1 危害のおそれのある土地、著しい危害のおそれのある土地の設定図

調査年度

平成29年度

急傾斜地の位置

箇所番号

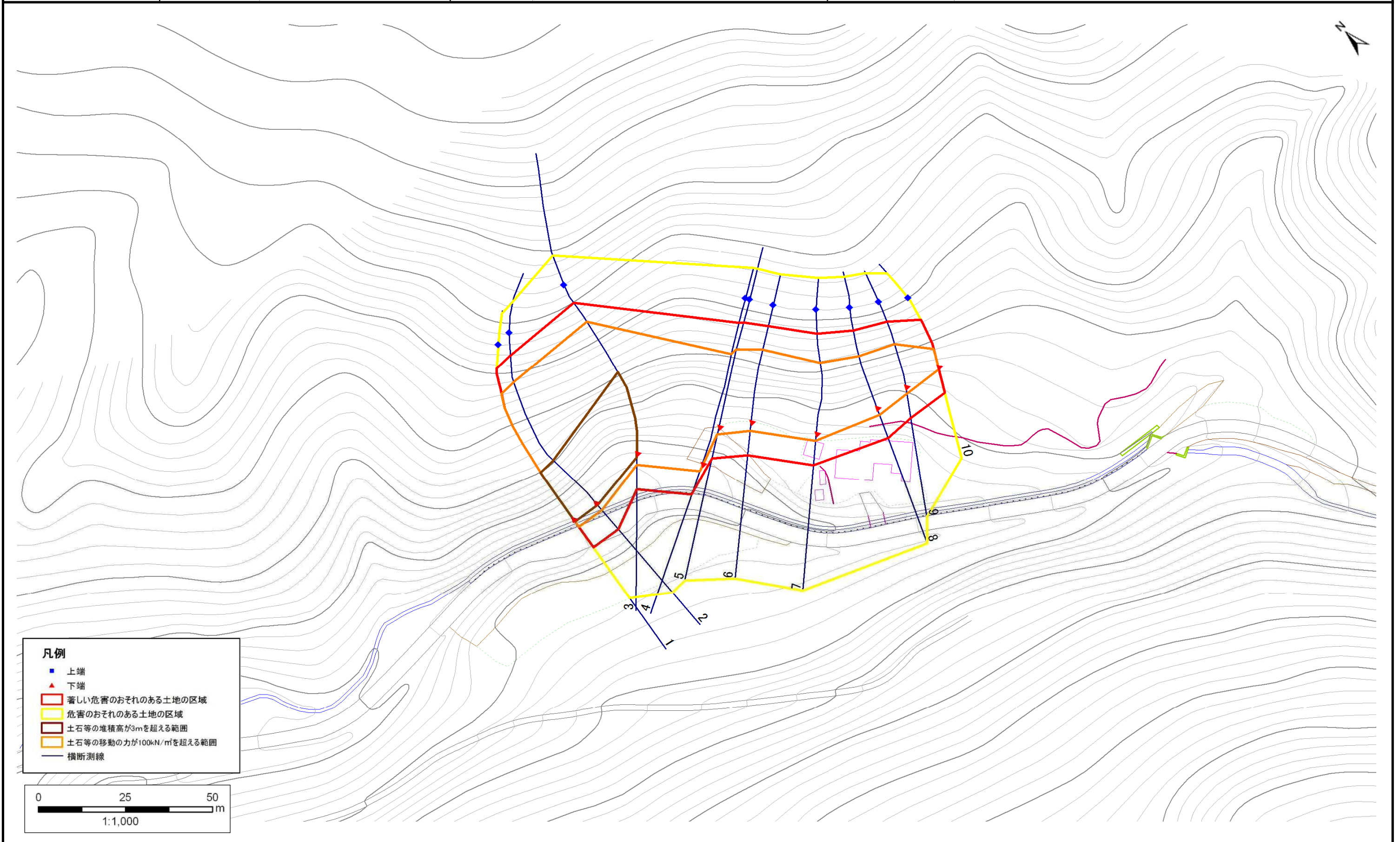
077B1018

箇所名

畑井野-2

所在地

盛岡市上米内畑井野



急傾斜地の崩壊区域調査

様式3-2 建築物に作用すると想定される衝撃に関する事項(1/1)

調査年度	平成29年度
------	--------

急傾斜地の位置		箇所番号			箇所名				所在地							
		077B1018			畑井野-2				盛岡市上米内畑井野							
横断 測線 番号	急傾斜地の下端に隣接する土地								急傾斜地内							
	土石等の移動の高さと力の大きさ				土石等の堆積高さとの大きさ				土石等の移動の高さと力の大きさ				土石等の堆積高さとの大きさ			
	区分	高さ (m)	下端からの距離 (m)	力の大きさ (kN/m ²)	区分	下端からの水平 距離(m)	高さ (m)	力の大きさ (kN/m ²)	区分	高さ (m)	上端からの比高 (m)	力の大きさ (kN/m ²)	区分	上端からの比高 (m)	高さ (m)	力の大きさ (kN/m ²)
1	100kN/m ² を超える	1.00	0.00 ~ 3.17	150.57	3mを超える	0.00 ~ 1.06	3.48	17.59	100kN/m ² を超える	1.00	10.80 ~ 42.00	150.57	3mを超える	30.00 ~ 42.00	3.48	17.59
	それ以外	1.00	3.17 ~ 10.95	100.00	それ以外	1.06 ~ 10.95	3.00	15.16	それ以外	1.00	5.00 ~ 10.80	100.00	それ以外	5.00 ~ 30.00	3.00	15.16
2	100kN/m ² を超える	1.00	0.00 ~ 3.18	150.89	3mを超える	0.00 ~ 1.07	3.48	17.61	100kN/m ² を超える	1.00	10.79 ~ 42.69	150.89	3mを超える	30.00 ~ 42.69	3.48	17.61
	それ以外	1.00	3.18 ~ 10.97	100.00	それ以外	1.07 ~ 10.97	3.00	15.16	それ以外	1.00	5.00 ~ 10.79	100.00	それ以外	5.00 ~ 30.00	3.00	15.16
3	100kN/m ² を超える	1.00	0.00 ~ 3.72	160.36	3mを超える	0.00 ~ 1.37	3.67	18.57	100kN/m ² を超える	1.00	10.53 ~ 45.89	160.36	3mを超える	25.00 ~ 45.89	3.67	18.57
	それ以外	1.00	3.72 ~ 11.50	100.00	それ以外	1.37 ~ 11.50	3.00	15.16	それ以外	1.00	5.00 ~ 10.53	100.00	それ以外	5.00 ~ 25.00	3.00	15.16
4	100kN/m ² を超える	1.00	0.00 ~ 2.52	139.54	3mを超える	— ~ —	—	—	100kN/m ² を超える	1.00	11.43 ~ 34.08	139.54	3mを超える	— ~ —	—	—
	それ以外	1.00	2.52 ~ 10.31	100.00	それ以外	0.00 ~ 10.31	2.89	14.63	それ以外	1.00	5.00 ~ 11.43	100.00	それ以外	5.00 ~ 34.08	2.89	14.63
5	100kN/m ² を超える	1.00	0.00 ~ 2.61	141.01	3mを超える	— ~ —	—	—	100kN/m ² を超える	1.00	10.94 ~ 27.70	141.01	3mを超える	— ~ —	—	—
	それ以外	1.00	2.61 ~ 10.39	100.00	それ以外	0.00 ~ 10.39	2.87	14.50	それ以外	1.00	5.00 ~ 10.94	100.00	それ以外	5.00 ~ 27.70	2.87	14.50
6	100kN/m ² を超える	1.00	0.00 ~ 2.94	146.61	3mを超える	— ~ —	—	—	100kN/m ² を超える	1.00	10.59 ~ 27.52	146.61	3mを超える	— ~ —	—	—
	それ以外	1.00	2.94 ~ 10.72	100.00	それ以外	0.00 ~ 10.72	2.98	15.05	それ以外	1.00	5.00 ~ 10.59	100.00	それ以外	5.00 ~ 27.52	2.98	15.05
7	100kN/m ² を超える	1.00	0.00 ~ 2.39	137.36	3mを超える	— ~ —	—	—	100kN/m ² を超える	1.00	11.09 ~ 25.89	137.36	3mを超える	— ~ —	—	—
	それ以外	1.00	2.39 ~ 10.18	100.00	それ以外	0.00 ~ 10.18	2.84	14.36	それ以外	1.00	5.00 ~ 11.09	100.00	それ以外	5.00 ~ 25.89	2.84	14.36
8	100kN/m ² を超える	1.00	0.00 ~ 2.38	137.23	3mを超える	— ~ —	—	—	100kN/m ² を超える	1.00	10.76 ~ 22.79	137.23	3mを超える	— ~ —	—	—
	それ以外	1.00	2.38 ~ 10.17	100.00	それ以外	0.00 ~ 10.17	2.59	13.07	それ以外	1.00	5.00 ~ 10.76	100.00	それ以外	5.00 ~ 22.79	2.59	13.07
9	100kN/m ² を超える	1.00	0.00 ~ 2.38	137.21	3mを超える	— ~ —	—	—	100kN/m ² を超える	1.00	10.55 ~ 20.93	137.21	3mを超える	— ~ —	—	—
	それ以外	1.00	2.38 ~ 10.17	100.00	それ以外	0.00 ~ 10.17	2.67	13.49	それ以外	1.00	5.00 ~ 10.55	100.00	それ以外	5.00 ~ 20.93	2.67	13.49
10	100kN/m ² を超える	1.00	0.00 ~ 0.95	114.20	3mを超える	— ~ —	—	—	100kN/m ² を超える	1.00	11.33 ~ 15.01	114.20	3mを超える	— ~ —	—	—
	それ以外	1.00	0.95 ~ 8.73	100.00	それ以外	0.00 ~ 8.73	2.19	11.05	それ以外	1.00	5.00 ~ 11.33	100.00	それ以外	5.00 ~ 15.01	2.19	11.05
	100kN/m ² を超える		~		3mを超える	~			100kN/m ² を超える		~		3mを超える	~		
	それ以外		~		それ以外	~			それ以外		~		それ以外	~		
	100kN/m ² を超える		~		3mを超える	~			100kN/m ² を超える		~		3mを超える	~		
	それ以外		~		それ以外	~			それ以外		~		それ以外	~		
	100kN/m ² を超える		~		3mを超える	~			100kN/m ² を超える		~		3mを超える	~		
	それ以外		~		それ以外	~			それ以外		~		それ以外	~		
	100kN/m ² を超える		~		3mを超える	~			100kN/m ² を超える		~		3mを超える	~		
	それ以外		~		それ以外	~			それ以外		~		それ以外	~		