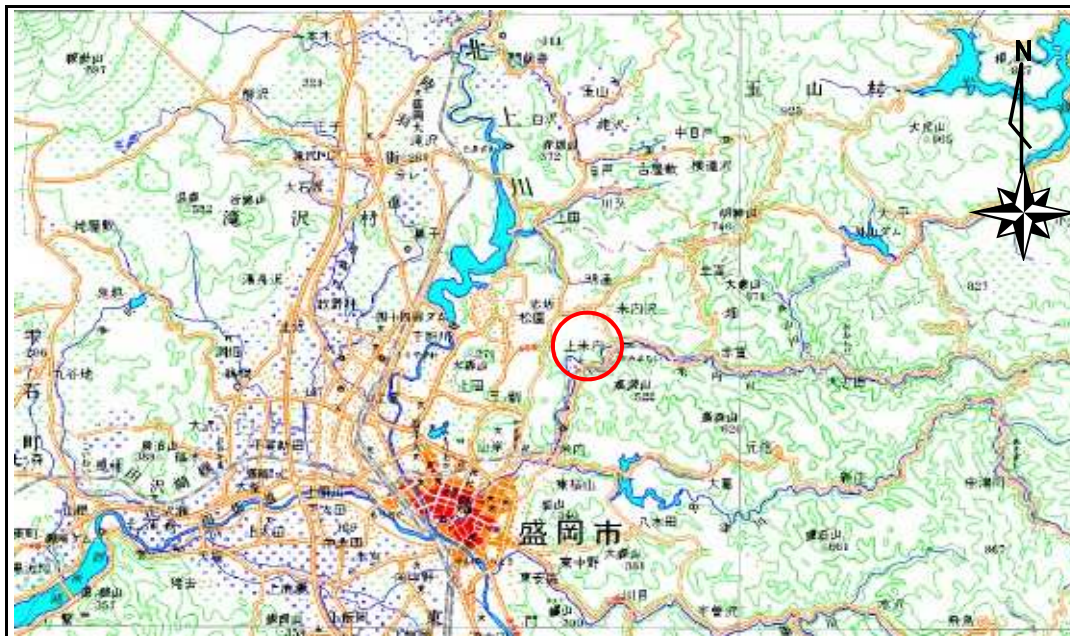


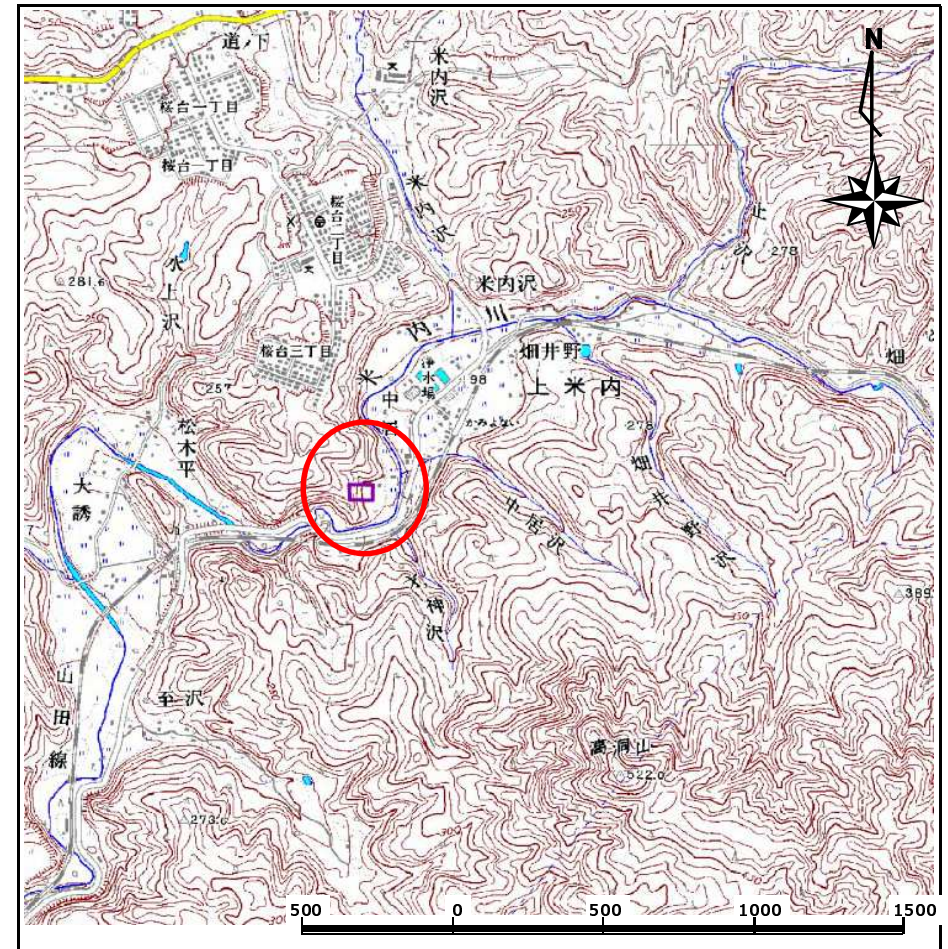
土砂災害防止に関する基礎調査(急傾斜地の崩壊)

表紙 概況、位置図

自然現象の種類	急傾斜地の崩壊
箇所番号	077B1004
箇所名	米内沢-1
所在地	盛岡市上米内字米内沢
調査機関	盛岡地方振興局土木部



位置図 (S=1:200,000)



概況図 (S=1:25,000)

岩手県

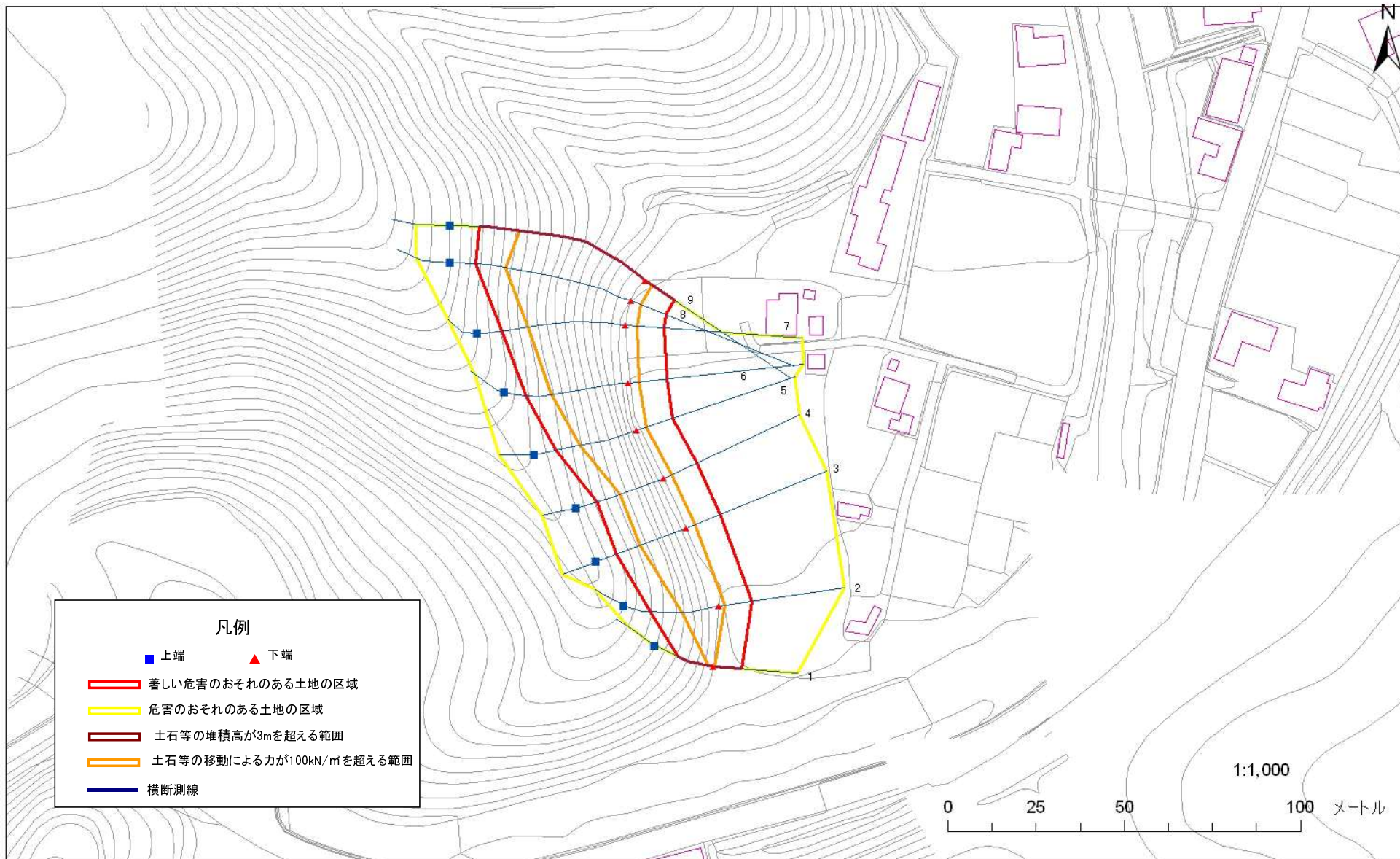
急傾斜地の崩壊区域調書

様式3-1 危害のおそれのある土地、著しい危害のおそれのある土地の設定図

調査年度

平成16年度

急傾斜地の位置	箇所番号	077B1004	箇所名	米内沢-1	所在地	盛岡市上米内字米内沢
---------	------	----------	-----	-------	-----	------------



急傾斜地の崩壊区域調査

様式3-2 建築物に作用すると想定される衝撃に関する事項(1/1)

調査年度

平成16年度

急傾斜地の位置		箇所番号		077B1004		箇所名		米内沢-1		所在地		盛岡市上米内字米内沢				
横断線 番号	急傾斜地の下端に隣接する土地								急傾斜地内							
	土石等の移動の高さと力の大きさ				土石等の堆積高さとの大きさ				土石等の移動の高さと力の大きさ				土石等の堆積高さとの大きさ			
	区分	高さ (m)	下端からの距離 (m)	力の大きさ (kN/m ²)	区分	下端からの水平 距離(m)	高さ (m)	力の大きさ (kN/m ²)	区分	高さ (m)	上端からの比高 (m)	力の大きさ (kN/m ²)	区分	上端からの比高 (m)	高さ (m)	力の大きさ (kN/m ²)
1	100kN/m ² を超える	1.00	0.00 ~ 0.35	105.15	3mを超える	- ~ -	-	-	100kN/m ² を超える	1.00	10.92 ~ 11.99	105.15	3mを超える	- ~ -	-	-
	それ以外	1.00	0.35 ~ 8.13	100.00	それ以外	0.00 ~ 8.13	2.06	10.81	それ以外	1.00	5.00 ~ 10.92	100.00	それ以外	5.00 ~ 11.99	2.06	10.81
2	100kN/m ² を超える	1.00	0.00 ~ 1.63	124.91	3mを超える	- ~ -	-	-	100kN/m ² を超える	1.00	11.01 ~ 18.01	124.91	3mを超える	- ~ -	-	-
	それ以外	1.00	1.63 ~ 9.41	100.00	それ以外	0.00 ~ 9.41	2.22	11.66	それ以外	1.00	5.00 ~ 11.01	100.00	それ以外	5.00 ~ 18.01	2.22	11.66
3	100kN/m ² を超える	1.00	0.00 ~ 2.55	140.04	3mを超える	- ~ -	-	-	100kN/m ² を超える	1.00	10.53 ~ 21.64	140.04	3mを超える	- ~ -	-	-
	それ以外	1.00	2.55 ~ 10.34	100.00	それ以外	0.00 ~ 10.34	2.73	14.31	それ以外	1.00	5.00 ~ 10.53	100.00	それ以外	5.00 ~ 21.64	2.73	14.31
4	100kN/m ² を超える	1.00	0.00 ~ 2.54	139.80	3mを超える	- ~ -	-	-	100kN/m ² を超える	1.00	10.56 ~ 21.33	139.80	3mを超える	- ~ -	-	-
	それ以外	1.00	2.54 ~ 10.32	100.00	それ以外	0.00 ~ 10.32	2.76	14.48	それ以外	1.00	5.00 ~ 10.56	100.00	それ以外	5.00 ~ 21.33	2.76	14.48
5	100kN/m ² を超える	1.00	0.00 ~ 2.78	143.89	3mを超える	- ~ -	-	-	100kN/m ² を超える	1.00	10.53 ~ 23.68	143.89	3mを超える	- ~ -	-	-
	それ以外	1.00	2.78 ~ 10.56	100.00	それ以外	0.00 ~ 10.56	2.72	14.29	それ以外	1.00	5.00 ~ 10.53	100.00	それ以外	5.00 ~ 23.68	2.72	14.29
6	100kN/m ² を超える	1.00	0.00 ~ 3.14	150.19	3mを超える	0.00 ~ 0.13	3.07	16.10	100kN/m ² を超える	1.00	10.53 ~ 28.00	150.19	3mを超える	25.00 ~ 28.00	3.07	16.10
	それ以外	1.00	3.14 ~ 10.93	100.00	それ以外	0.13 ~ 10.93	3.00	15.73	それ以外	1.00	5.00 ~ 10.53	100.00	それ以外	5.00 ~ 25.00	3.00	15.73
7	100kN/m ² を超える	1.00	0.00 ~ 3.10	149.33	3mを超える	0.00 ~ 0.14	3.07	16.11	100kN/m ² を超える	1.00	10.61 ~ 30.88	149.33	3mを超える	30.00 ~ 30.88	3.07	16.11
	それ以外	1.00	3.10 ~ 10.88	100.00	それ以外	0.14 ~ 10.88	3.00	15.73	それ以外	1.00	5.00 ~ 10.61	100.00	それ以外	5.00 ~ 30.00	3.00	15.73
8	100kN/m ² を超える	1.00	0.00 ~ 3.00	147.69	3mを超える	- ~ -	-	-	100kN/m ² を超える	1.00	10.85 ~ 35.95	147.69	3mを超える	- ~ -	-	-
	それ以外	1.00	3.00 ~ 10.79	100.00	それ以外	0.00 ~ 10.79	2.99	15.68	それ以外	1.00	5.00 ~ 10.85	100.00	それ以外	5.00 ~ 35.95	2.99	15.68
9	100kN/m ² を超える	1.00	0.00 ~ 2.30	135.88	3mを超える	- ~ -	-	-	100kN/m ² を超える	1.00	11.88 ~ 35.86	135.88	3mを超える	- ~ -	-	-
	それ以外	1.00	2.30 ~ 10.09	100.00	それ以外	0.00 ~ 10.09	2.85	14.93	それ以外	1.00	5.00 ~ 11.88	100.00	それ以外	5.00 ~ 35.86	2.85	14.93
	100kN/m ² を超える		~		3mを超える	~			100kN/m ² を超える		~		3mを超える	~		
	それ以外		~		それ以外	~			それ以外		~		それ以外	~		
	100kN/m ² を超える		~		3mを超える	~			100kN/m ² を超える		~		3mを超える	~		
	それ以外		~		それ以外	~			それ以外		~		それ以外	~		
	100kN/m ² を超える		~		3mを超える	~			100kN/m ² を超える		~		3mを超える	~		
	それ以外		~		それ以外	~			それ以外		~		それ以外	~		
	100kN/m ² を超える		~		3mを超える	~			100kN/m ² を超える		~		3mを超える	~		
	それ以外		~		それ以外	~			それ以外		~		それ以外	~		