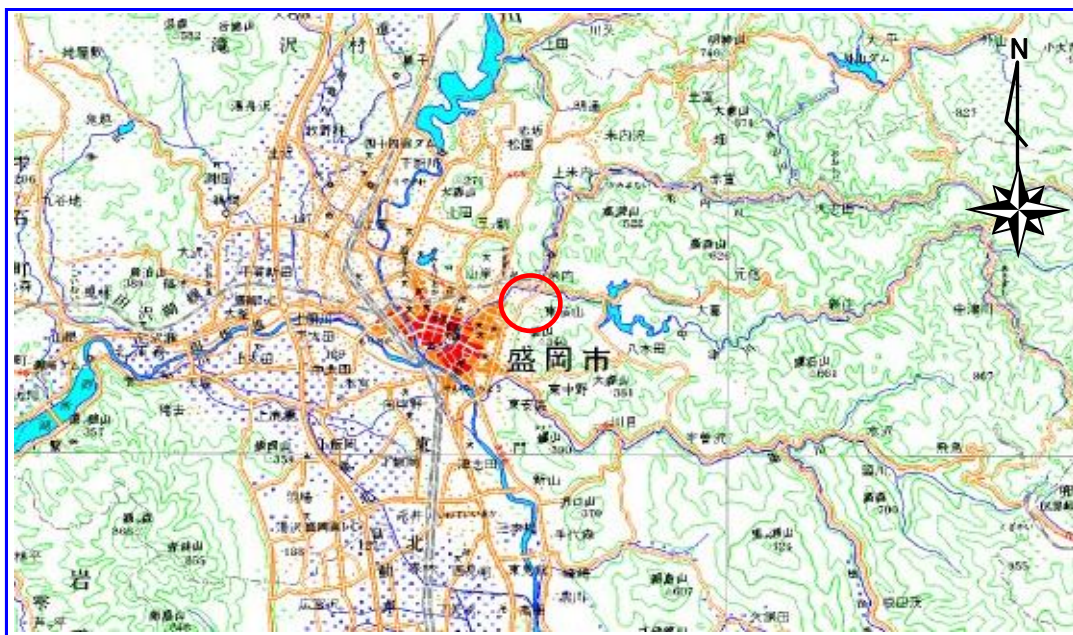


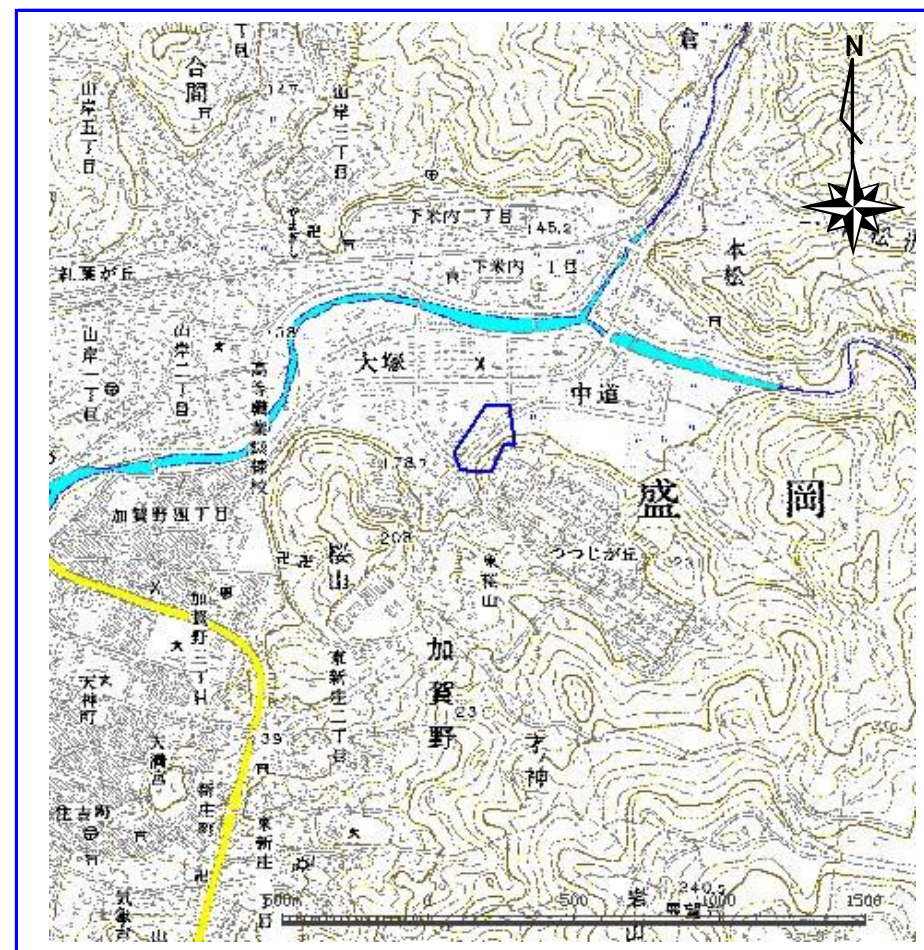
土砂災害防止に関する基礎調査(急傾斜地の崩壊)

表紙 概況、位置図

自然現象の種類	急傾斜地の崩壊
箇所番号	077A1028
箇所名	つつじが丘
所在地	盛岡市つつじが丘
調査機関	盛岡地方振興局土木部



概況図 1:200,000



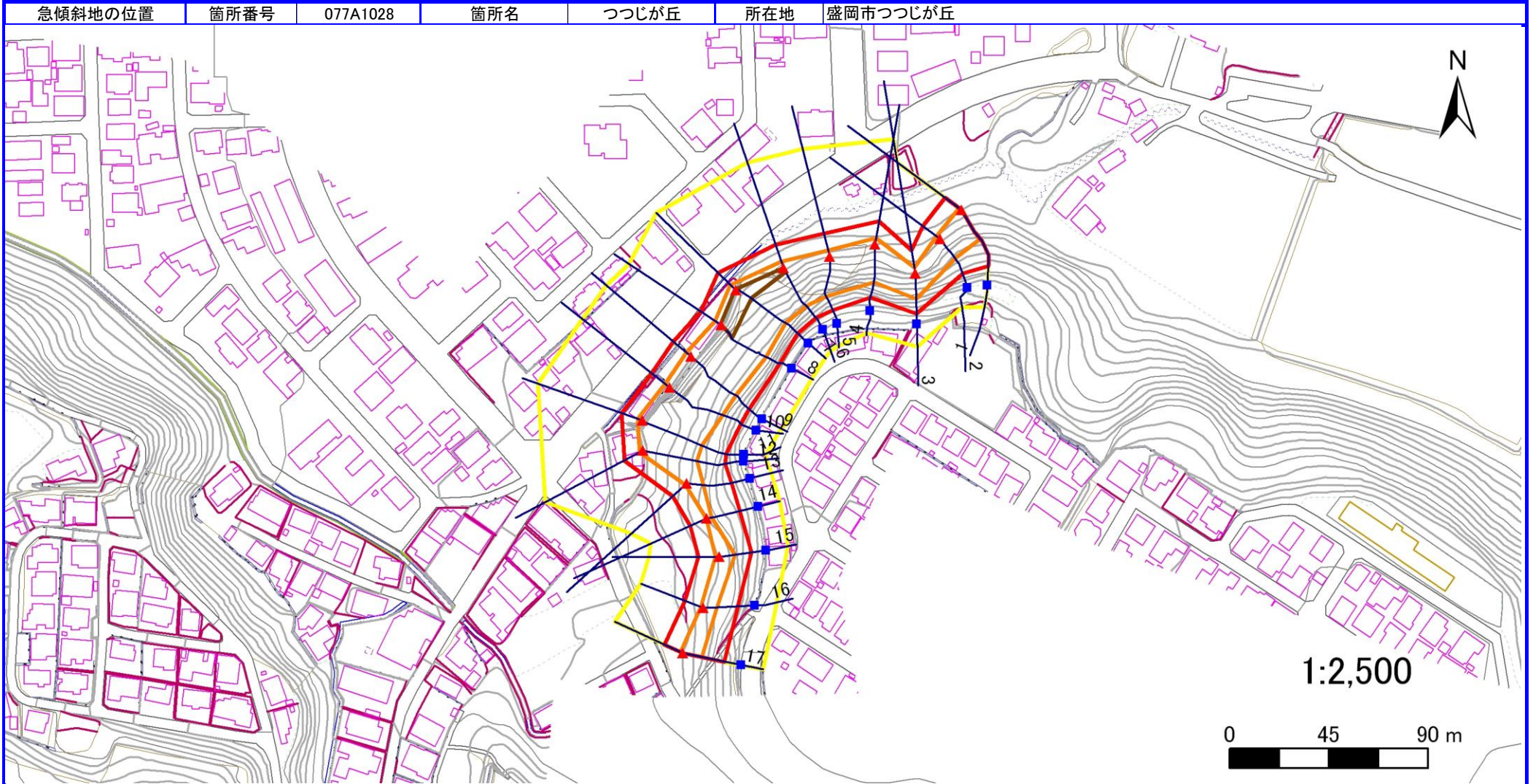
位置図 1:25,000

岩手県

急傾斜地の崩壊区域調書

様式3-1 危害のおそれのある土地、著しい危害のおそれのある土地の設定図

調査年度 平成15年度



- 凡例**
- 上端
 - ▲ 下端
 - 横断測線
 - 危害のおそれのある土地の区域
 - 著しい危害のおそれのある土地の区域
 - 土石等の移動による力が100kN/m²を超える範囲
 - 土石等の堆積高が3mを超える範囲

急傾斜地の崩壊区域調査

様式3-2 建築物に作用すると想定される衝撃に関する事項 (1/2)

														調査年度	平成15年度		
急傾斜地の位置		箇所番号	077A1028				箇所名	つつじが丘		所在地	盛岡市つつじが丘						
横断 測線 番号	急傾斜地の下端に隣接する土地								急傾斜地内								
	土石等の移動の高さと力の大きさ				土砂等の堆積高さと力の大きさ				土石等の移動の高さと力の大きさ				土砂等の堆積高さと力の大きさ				
	区 分	高さ (m)	下端からの距離 (m)	力の大きさ (kN/m ²)	区 分	下端からの水平 距離(m)	高さ (m)	力の大きさ (kN/m ²)	区 分	高さ (m)	上端からの比高 (m)	力の大きさ (kN/m ²)	区 分	上端からの比高 (m)	高さ (m)	力の大きさ (kN/m ²)	
1	100kN/m ² を超える	1.00	0.00 ~ 1.35	120.49	3mを超える	- ~ -	-	-	100kN/m ² を超える	1.00	12.67 ~ 21.65	120.49	3mを超える	- ~ -	-	-	
	それ以外	1.00	1.35 ~ 9.14	100.00	それ以外	0.00 ~ 9.14	2.39	12.55	それ以外	1.00	5.00 ~ 12.67	100.00	それ以外	5.00 ~ 21.65	2.39	12.55	
2	100kN/m ² を超える	1.00	0.00 ~ 2.01	131.00	3mを超える	- ~ -	-	-	100kN/m ² を超える	1.00	10.58 ~ 18.58	131.00	3mを超える	- ~ -	-	-	
	それ以外	1.00	2.01 ~ 9.79	100.00	それ以外	0.00 ~ 9.79	2.32	12.17	それ以外	1.00	5.00 ~ 10.58	100.00	それ以外	5.00 ~ 18.58	2.32	12.17	
3	100kN/m ² を超える	1.00	0.00 ~ 2.48	138.87	3mを超える	0.00 ~ 0.13	3.09	16.22	100kN/m ² を超える	1.00	12.22 ~ 24.21	138.87	3mを超える	20.00 ~ 24.21	3.09	16.22	
	それ以外	1.00	2.48 ~ 10.27	100.00	それ以外	0.13 ~ 10.27	3.00	15.73	それ以外	1.00	5.00 ~ 12.22	100.00	それ以外	5.00 ~ 20.00	3.00	15.73	
4	100kN/m ² を超える	1.00	0.00 ~ 2.83	144.85	3mを超える	- ~ -	-	-	100kN/m ² を超える	1.00	10.55 ~ 24.00	144.85	3mを超える	- ~ -	-	-	
	それ以外	1.00	2.83 ~ 10.62	100.00	それ以外	0.00 ~ 10.62	2.75	14.41	それ以外	1.00	5.00 ~ 10.55	100.00	それ以外	5.00 ~ 24.00	2.75	14.41	
5	100kN/m ² を超える	1.00	0.00 ~ 2.90	146.02	3mを超える	- ~ -	-	-	100kN/m ² を超える	1.00	10.53 ~ 24.90	146.02	3mを超える	- ~ -	-	-	
	それ以外	1.00	2.90 ~ 10.69	100.00	それ以外	0.00 ~ 10.69	2.73	14.32	それ以外	1.00	5.00 ~ 10.53	100.00	それ以外	5.00 ~ 24.90	2.73	14.32	
6	100kN/m ² を超える	1.00	0.00 ~ 3.06	148.75	3mを超える	0.00 ~ 0.17	3.09	16.22	100kN/m ² を超える	1.00	10.55 ~ 26.51	148.75	3mを超える	25.00 ~ 26.51	3.09	16.22	
	それ以外	1.00	3.06 ~ 10.85	100.00	それ以外	0.17 ~ 10.85	3.00	15.73	それ以外	1.00	5.00 ~ 10.55	100.00	それ以外	5.00 ~ 25.00	3.00	15.73	
7	100kN/m ² を超える	1.00	0.00 ~ 3.26	152.17	3mを超える	0.00 ~ 0.26	3.14	16.45	100kN/m ² を超える	1.00	10.53 ~ 31.17	152.17	3mを超える	25.00 ~ 31.17	3.14	16.45	
	それ以外	1.00	3.26 ~ 11.04	100.00	それ以外	0.26 ~ 11.04	3.00	15.73	それ以外	1.00	5.00 ~ 10.53	100.00	それ以外	5.00 ~ 25.00	3.00	15.73	
8	100kN/m ² を超える	1.00	0.00 ~ 3.36	153.93	3mを超える	0.00 ~ 0.37	3.20	16.79	100kN/m ² を超える	1.00	10.55 ~ 31.14	153.93	3mを超える	25.00 ~ 31.14	3.20	16.79	
	それ以外	1.00	3.36 ~ 11.14	100.00	それ以外	0.37 ~ 11.14	3.00	15.73	それ以外	1.00	5.00 ~ 10.55	100.00	それ以外	5.00 ~ 25.00	3.00	15.73	
9	100kN/m ² を超える	1.00	0.00 ~ 2.73	143.14	3mを超える	- ~ -	-	-	100kN/m ² を超える	1.00	10.89 ~ 29.37	143.14	3mを超える	- ~ -	-	-	
	それ以外	1.00	2.73 ~ 10.52	100.00	それ以外	0.00 ~ 10.52	2.88	15.10	それ以外	1.00	5.00 ~ 10.89	100.00	それ以外	5.00 ~ 29.37	2.88	15.10	
10	100kN/m ² を超える	1.00	0.00 ~ 2.55	140.00	3mを超える	- ~ -	-	-	100kN/m ² を超える	1.00	11.13 ~ 29.24	140.00	3mを超える	- ~ -	-	-	
	それ以外	1.00	2.55 ~ 10.33	100.00	それ以外	0.00 ~ 10.33	2.84	14.87	それ以外	1.00	5.00 ~ 11.13	100.00	それ以外	5.00 ~ 29.24	2.84	14.87	
11	100kN/m ² を超える	1.00	0.00 ~ 2.05	131.66	3mを超える	- ~ -	-	-	100kN/m ² を超える	1.00	12.06 ~ 29.58	131.66	3mを超える	- ~ -	-	-	
	それ以外	1.00	2.05 ~ 9.83	100.00	それ以外	0.00 ~ 9.83	2.74	14.35	それ以外	1.00	5.00 ~ 12.06	100.00	それ以外	5.00 ~ 29.58	2.74	14.35	
12	100kN/m ² を超える	1.00	0.00 ~ 1.72	126.30	3mを超える	- ~ -	-	-	100kN/m ² を超える	1.00	12.59 ~ 26.97	126.30	3mを超える	- ~ -	-	-	
	それ以外	1.00	1.72 ~ 9.50	100.00	それ以外	0.00 ~ 9.50	2.70	14.15	それ以外	1.00	5.00 ~ 12.59	100.00	それ以外	5.00 ~ 26.97	2.70	14.15	
13	100kN/m ² を超える	1.00	0.00 ~ 0.82	112.30	3mを超える	- ~ -	-	-	100kN/m ² を超える	1.00	12.60 ~ 16.83	112.30	3mを超える	- ~ -	-	-	
	それ以外	1.00	0.82 ~ 8.61	100.00	それ以外	0.00 ~ 8.61	2.10	11.02	それ以外	1.00	5.00 ~ 12.60	100.00	それ以外	5.00 ~ 16.83	2.10	11.02	
14	100kN/m ² を超える	1.00	0.00 ~ 0.29	104.24	3mを超える	- ~ -	-	-	100kN/m ² を超える	1.00	12.60 ~ 13.84	104.24	3mを超える	- ~ -	-	-	
	それ以外	1.00	0.29 ~ 8.07	100.00	それ以外	0.00 ~ 8.07	1.93	10.15	それ以外	1.00	5.00 ~ 12.60	100.00	それ以外	5.00 ~ 13.84	1.93	10.15	
15	100kN/m ² を超える	1.00	0.00 ~ 1.52	123.24	3mを超える	- ~ -	-	-	100kN/m ² を超える	1.00	10.56 ~ 15.87	123.24	3mを超える	- ~ -	-	-	
	それ以外	1.00	1.52 ~ 9.31	100.00	それ以外	0.00 ~ 9.31	2.33	12.23	それ以外	1.00	5.00 ~ 10.56	100.00	それ以外	5.00 ~ 15.87	2.33	12.23	

急傾斜地の崩壊区域調査

様式3-2 建築物に作用すると想定される衝撃に関する事項 (2/2)

															調査年度	平成15年度
急傾斜地の位置		077A1028			箇所名		つつじが丘			所在地		盛岡市つつじが丘				
横断 測線 番号	急傾斜地の下端に隣接する土地								急傾斜地内							
	土石等の移動の高さと力の大きさ				土砂等の堆積高さとの大きさ				土石等の移動の高さと力の大きさ				土砂等の堆積高さとの大きさ			
	区分	高さ (m)	下端からの距離 (m)	力の大きさ (kN/m ²)	区分	下端からの水平 距離(m)	高さ (m)	力の大きさ (kN/m ²)	区分	高さ (m)	上端からの比高 (m)	力の大きさ (kN/m ²)	区分	上端からの比高 (m)	高さ (m)	力の大きさ (kN/m ²)
16	100kN/m ² を超える	1.00	0.00 ~ 1.04	115.65	3mを超える	- ~ -	-	-	100kN/m ² を超える	1.00	11.18 ~ 15.15	115.65	3mを超える	- ~ -	-	-
	それ以外	1.00	1.04 ~ 8.83	100.00	それ以外	0.00 ~ 8.83	2.20	11.56	それ以外	1.00	5.00 ~ 11.18	100.00	それ以外	5.00 ~ 15.15	2.20	11.56
17	100kN/m ² を超える	1.00	0.00 ~ 1.24	118.75	3mを超える	- ~ -	-	-	100kN/m ² を超える	1.00	11.50 ~ 16.99	118.75	3mを超える	- ~ -	-	-
	それ以外	1.00	1.24 ~ 9.02	100.00	それ以外	0.00 ~ 9.02	2.17	11.39	それ以外	1.00	5.00 ~ 11.50	100.00	それ以外	5.00 ~ 16.99	2.17	11.39
	100kN/m ² を超える		~		3mを超える	~			100kN/m ² を超える		~		3mを超える	~		
	それ以外		~		それ以外	~			それ以外		~		それ以外	~		
	100kN/m ² を超える		~		3mを超える	~			100kN/m ² を超える		~		3mを超える	~		
	それ以外		~		それ以外	~			それ以外		~		それ以外	~		
	100kN/m ² を超える		~		3mを超える	~			100kN/m ² を超える		~		3mを超える	~		
	それ以外		~		それ以外	~			それ以外		~		それ以外	~		
	100kN/m ² を超える		~		3mを超える	~			100kN/m ² を超える		~		3mを超える	~		
	それ以外		~		それ以外	~			それ以外		~		それ以外	~		
	100kN/m ² を超える		~		3mを超える	~			100kN/m ² を超える		~		3mを超える	~		
	それ以外		~		それ以外	~			それ以外		~		それ以外	~		
	100kN/m ² を超える		~		3mを超える	~			100kN/m ² を超える		~		3mを超える	~		
	それ以外		~		それ以外	~			それ以外		~		それ以外	~		
	100kN/m ² を超える		~		3mを超える	~			100kN/m ² を超える		~		3mを超える	~		
	それ以外		~		それ以外	~			それ以外		~		それ以外	~		
	100kN/m ² を超える		~		3mを超える	~			100kN/m ² を超える		~		3mを超える	~		
	それ以外		~		それ以外	~			それ以外		~		それ以外	~		