

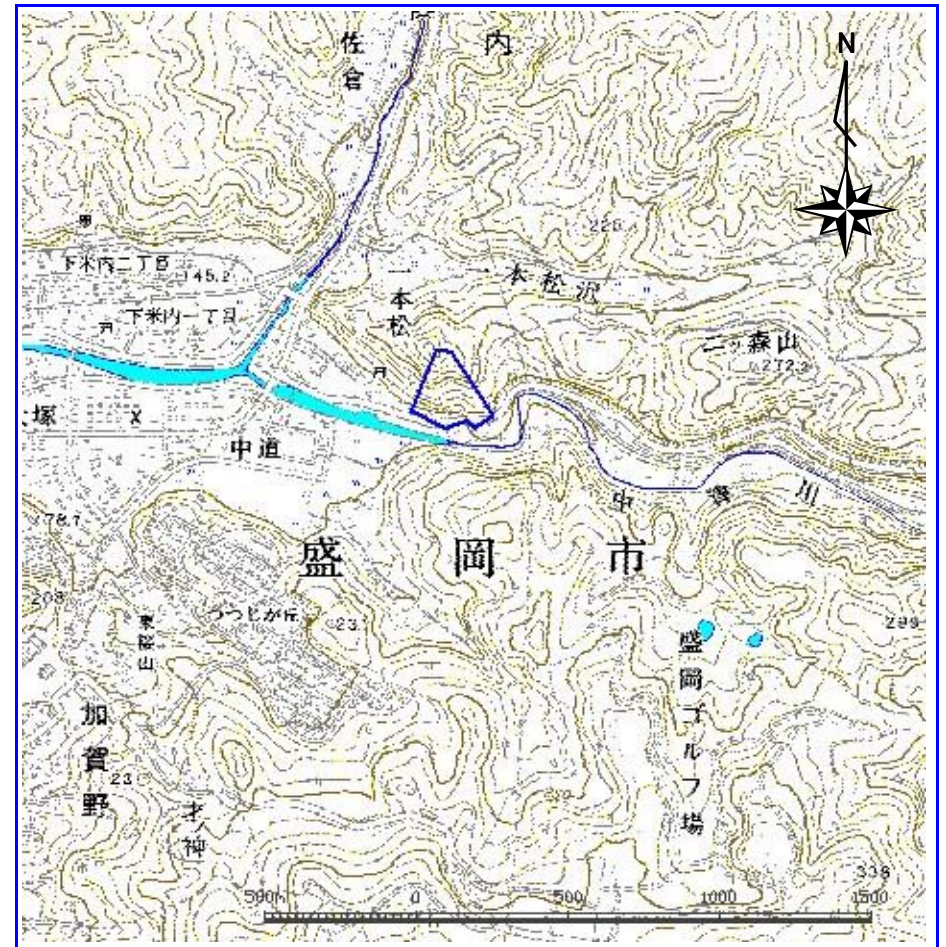
土砂災害防止に関する基礎調査(急傾斜地の崩壊)

表紙 概況、位置図

自然現象の種類	急傾斜地の崩壊
箇所番号	077A1021
箇所名	ニツ森-1
所在地	盛岡市浅岸字ニツ森
調査機関	盛岡地方振興局土木部



概況図 1:200,000



位置図 1:25,000

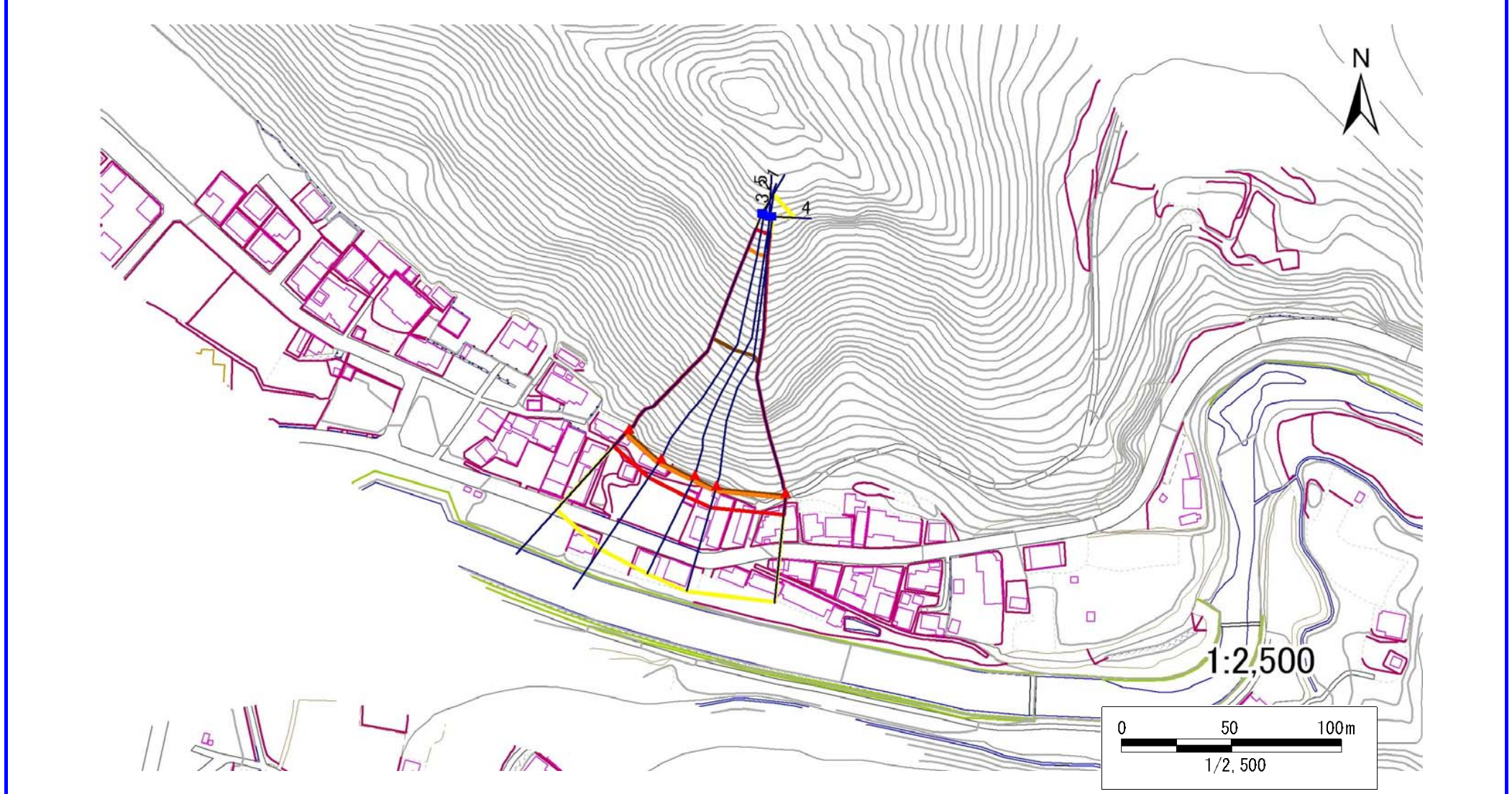
岩手県

急傾斜地の崩壊区域調書

様式3-1 危害のおそれのある土地、著しい危害のおそれのある土地の設定図

調査年度 平成15年度

急傾斜地の位置	箇所番号	077A1021	箇所名	二ツ森-1	所在地	盛岡市浅岸字二ツ森
---------	------	----------	-----	-------	-----	-----------



凡例	■ 上端	— 横断測線	— 危害のおそれのある土地の区域	— 土石等の移動による力が100kN/m ² を超える範囲
	▲ 下端		— 著しい危害のおそれのある土地の区域	— 土石等の堆積高が3mを超える範囲

急傾斜地の崩壊区域調書

様式3-2 建築物に作用すると想定される衝撃に関する事項(1/1)

調査年度 平成15年度

急傾斜地の位置		077A1021				箇所名		二ツ森-1		所在地		盛岡市浅岸字二ツ森				
横断 測線 番号	急傾斜地の下端に隣接する土地								急傾斜地内							
	土石等の移動の高さと力の大きさ				土砂等の堆積高さとの大きさ				土石等の移動の高さと力の大きさ				土砂等の堆積高さとの大きさ			
	区分	高さ (m)	下端からの距離 (m)	力の大きさ (kN/m ²)	区分	下端からの水平 距離(m)	高さ (m)	力の大きさ (kN/m ²)	区分	高さ (m)	上端からの比高 (m)	力の大きさ (kN/m ²)	区分	上端からの比高 (m)	高さ (m)	力の大きさ (kN/m ²)
1	100kN/m ² を超える	1.00	0.00 ~ 3.03	148.28	3mを超える	0.00 ~ 1.85	3.77	19.77	100kN/m ² を超える	1.00	11.08 ~ 77.79	148.28	3mを超える	40.00 ~ 77.79	3.77	19.77
	それ以外	1.00	3.03 ~ 10.82	100.00	それ以外	1.85 ~ 10.82	3.00	15.73	それ以外	1.00	5.00 ~ 11.08	100.00	それ以外	5.00 ~ 40.00	3.00	15.73
2	100kN/m ² を超える	1.00	0.00 ~ 2.79	144.04	3mを超える	0.00 ~ 1.75	3.71	19.46	100kN/m ² を超える	1.00	11.39 ~ 77.81	144.04	3mを超える	40.00 ~ 77.81	3.71	19.46
	それ以外	1.00	2.79 ~ 10.57	100.00	それ以外	1.75 ~ 10.57	3.00	15.73	それ以外	1.00	5.00 ~ 11.39	100.00	それ以外	5.00 ~ 40.00	3.00	15.73
3	100kN/m ² を超える	1.00	0.00 ~ 2.74	143.16	3mを超える	0.00 ~ 1.73	3.70	19.40	100kN/m ² を超える	1.00	11.47 ~ 78.00	143.16	3mを超える	40.00 ~ 78.00	3.70	19.40
	それ以外	1.00	2.74 ~ 10.52	100.00	それ以外	1.73 ~ 10.52	3.00	15.73	それ以外	1.00	5.00 ~ 11.47	100.00	それ以外	5.00 ~ 40.00	3.00	15.73
4	100kN/m ² を超える	1.00	0.00 ~ 2.69	142.41	3mを超える	0.00 ~ 1.71	3.69	19.34	100kN/m ² を超える	1.00	11.54 ~ 78.70	142.41	3mを超える	40.00 ~ 78.70	3.69	19.34
	それ以外	1.00	2.69 ~ 10.48	100.00	それ以外	1.71 ~ 10.48	3.00	15.73	それ以外	1.00	5.00 ~ 11.54	100.00	それ以外	5.00 ~ 40.00	3.00	15.73
5	100kN/m ² を超える	1.00	0.00 ~ 2.31	136.08	3mを超える	0.00 ~ 1.57	3.61	18.94	100kN/m ² を超える	1.00	12.19 ~ 76.00	136.08	3mを超える	40.00 ~ 76.00	3.61	18.94
	それ以外	1.00	2.31 ~ 10.10	100.00	それ以外	1.57 ~ 10.10	3.00	15.73	それ以外	1.00	5.00 ~ 12.19	100.00	それ以外	5.00 ~ 40.00	3.00	15.73
	100kN/m ² を超える		~		3mを超える	~			100kN/m ² を超える		~		3mを超える	~		
	それ以外		~		それ以外	~			それ以外		~		それ以外	~		
	100kN/m ² を超える		~		3mを超える	~			100kN/m ² を超える		~		3mを超える	~		
	それ以外		~		それ以外	~			それ以外		~		それ以外	~		
	100kN/m ² を超える		~		3mを超える	~			100kN/m ² を超える		~		3mを超える	~		
	それ以外		~		それ以外	~			それ以外		~		それ以外	~		
	100kN/m ² を超える		~		3mを超える	~			100kN/m ² を超える		~		3mを超える	~		
	それ以外		~		それ以外	~			それ以外		~		それ以外	~		
	100kN/m ² を超える		~		3mを超える	~			100kN/m ² を超える		~		3mを超える	~		
	それ以外		~		それ以外	~			それ以外		~		それ以外	~		
	100kN/m ² を超える		~		3mを超える	~			100kN/m ² を超える		~		3mを超える	~		
	それ以外		~		それ以外	~			それ以外		~		それ以外	~		
	100kN/m ² を超える		~		3mを超える	~			100kN/m ² を超える		~		3mを超える	~		
	それ以外		~		それ以外	~			それ以外		~		それ以外	~		